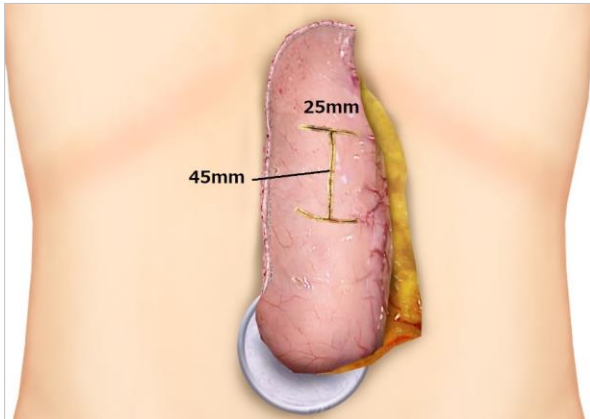
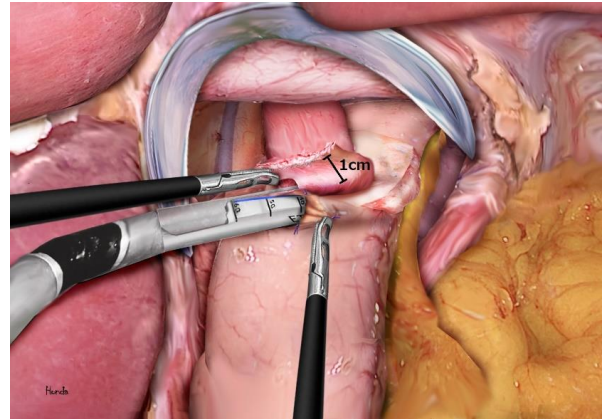


【補足資料】

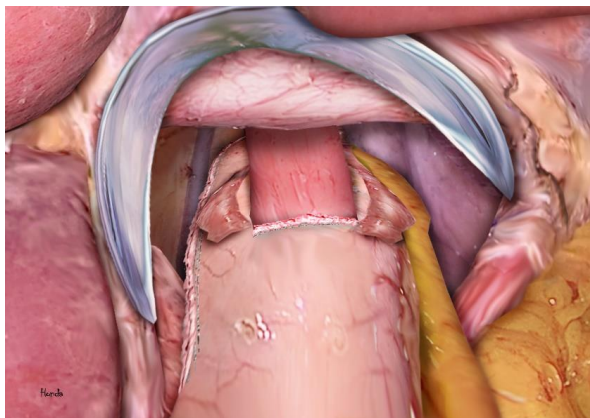
<TDF 法の図解>



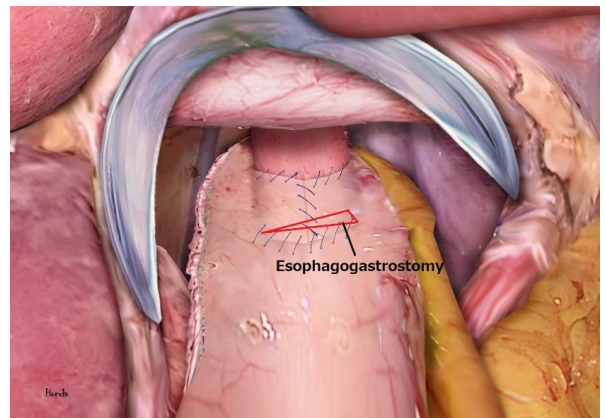
- ◆ 胃の前壁に I 型の切開を加え、食道と吻合部を埋め込むための準備として、胃の筋肉でフラップを作成します



- ◆ 食道と胃を器械縫合器で吻合します



- ◆ 食道胃吻合の状態



- ◆ 刺付き糸を用いフラップを手縫いで閉じて TDF 法が完成です