

仕 様 書

- 1 業務内容
大阪国際がんセンターの一般廃棄物収集運搬業務
- 2 業務概要
本業務は、一般廃棄物を定期的に収集し、大阪市指定の処理施設に運搬・搬入することを内容とする。
- 3 搬出事業所
大阪市中央区大手前三丁目 1 番 69 号
大阪国際がんセンター
- 4 契約期間
令和 7 年 4 月 1 日から令和 10 年 3 月 31 日まで
- 5 適用範囲
本仕様書に規定する事項は、受託者（以下「受注者」という。）がその責任において履行するものとする。
- 6 業務内容
 - (1) 許可証等
受注者は、本業務を行うに当たって、廃棄物の処理及び清掃に関する法律（昭和 45 年法律第 137 号。以下「廃棄物処理法」という。）第 7 条第 1 項に規定する一般廃棄物収集運搬業の許可（大阪市の区域に係るものに限る。）を取得していなければならない。
 - (2) 廃棄物の種類と予定数量
 - ア 種類
一般廃棄物
紙くず（再生ができない紙類に限る）、木くず、繊維くず、食物残渣等
※ダンボール、古紙等の再生可能な紙類及び布類は別契約にて対応している
※し尿を含む汚泥は別契約にて対応している
 - イ 契約期間中の予定数量（3 年間分）
220,000 kg × 3 年 = 660,000 kg
※予定数量は契約期間中の処理委託量を保証するものではない。
 - ウ 収集運搬にかかる車両費、作業費用及び大阪市の処理施設における処理費用は全て契約代金を含まれる。
 - (3) 一般廃棄物の集積場所及び搬出作業の日時等
 - ア 集積場所
一般廃棄物集積場（大阪国際がんセンター地下 2 階 別図参照）
 - イ 搬出作業の日時等
原則として、毎日の実施とする。（祝日も実施）。
年末年始収集作業期間の業務実施日については、別途協議する。
搬出時刻は毎日 1 回 午前 7 ～ 8 時前後に収集することとする。
ただし、大阪市の処理施設が稼働しない日及び日曜日はこの限りでない。
 - (4) 運搬車両について
 - ア 集積車両
本業務で使用する車両は、全車、大阪府生活環境の保全等に関する

条例で定める「車種規制適合車等」に合致する車両を使用すること。
一部高さ制限がある箇所があるため、車両の車高は 3.2m 以下であること。

イ 搬出作業の日時等

受注者は、本件契約締結時に、「使用する車種規制適合車リスト」と車種規制適合車の適合車等標章交付請求書又は受付済確認書又は該当自動車の自動車検査証の写しを、発注者に提出するとともに、対象車の「運送記録」を常時車載させ、毎月提出すること。

ウ 受注者は、業務従事者に、急停車、急発進、急ハンドル等の危険運転をしないよう指示するとともに、環境への負荷が少なくなるよう考慮した運転等を行うよう指導し、実施させること。

(5) その他履行に関する事項

搬出元が医療機関であることを十分に認識するとともに、構内において車両に汚損、一般廃棄物の飛散等、公序良俗に反する行為を行ってはならない。

(6) 法令等の遵守

受注者は、発注者の場所における積込業務の開始から処理施設における荷卸しまで、廃棄物処理法のほか、道路運送車両法、道路交通法、大阪府生活環境の保全等に関する条例、その他関係法令等を遵守し適正に処理するものとし、法令等に違反した業務により発注者及び第三者に損害が発生した場合は、受注者の責任において賠償することとする。

8 支払いについて

(1) 発注者は、1ヶ月毎にその処理分に応じた契約代金を、受注者に支払うものとする。

(2) 契約代金は、一般廃棄物 1 kg あたりの収集運搬及び処理にかかる契約単価に、受注者が 1ヶ月あたりに処理した一般廃棄物の数量を乗じた額の合計額に、消費税及び地方消費税を加算した金額とする。

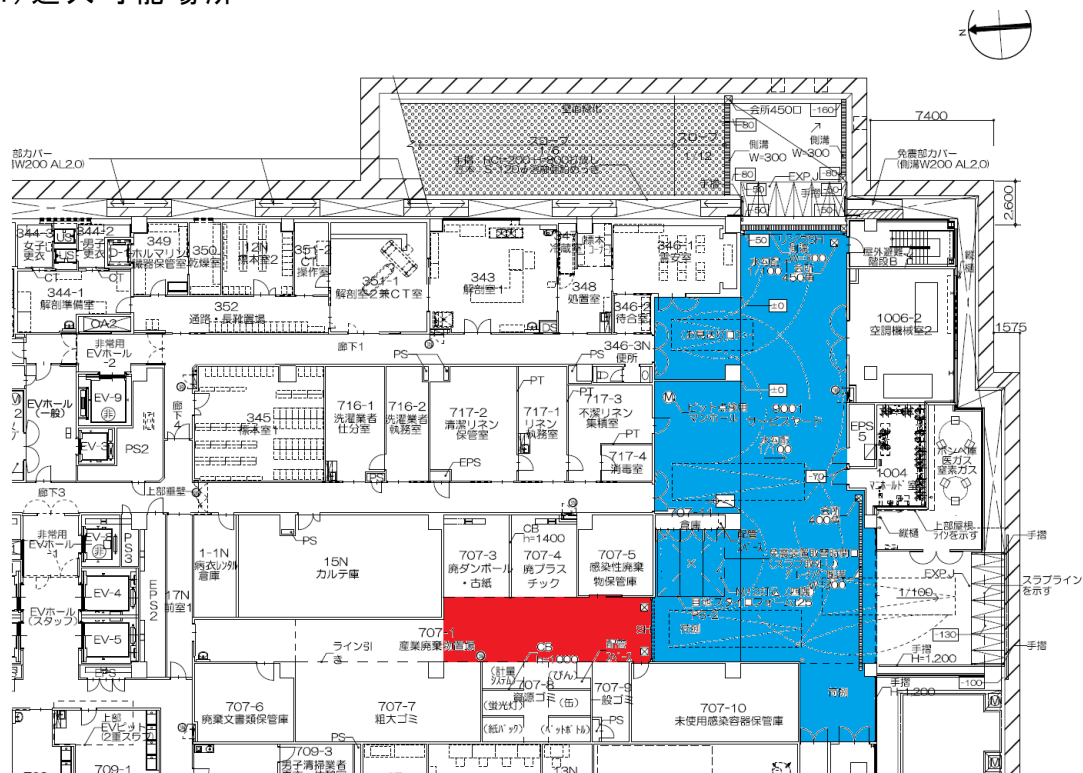
(3) 毎月搬出する一般廃棄物の数量については、事前に発注者の施設の計量器で計量しパソコンにデータ集積された重量とする。(産業廃棄物で処理したものを差し引いた数量とする) 計量作業は発注者が実施するものとする

9 その他

(1) 受注者は、業務の履行を通じて知り得た業務上の秘密を第三者に漏らしてはならない。このことは、契約期間満了後及び契約解除後においても同様とする。

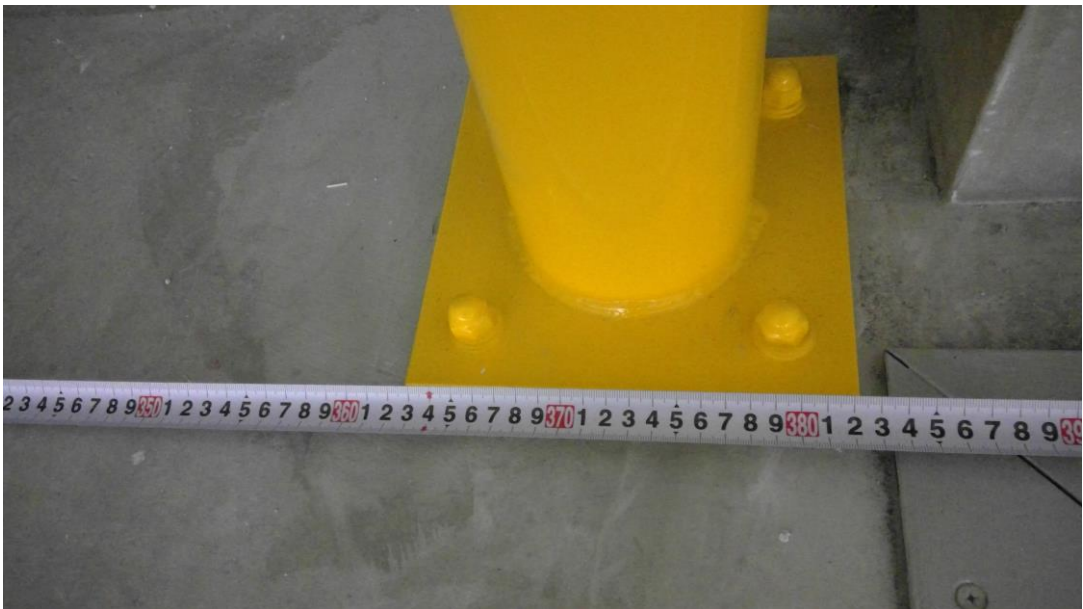
【参考】

(1) 進入可能場所



青色部分は搬入車用の積載荷重を見ていますが、
赤色部分は一般事務室程度の積載荷重しか見ていないので、車両の進入は青色部分のみとしてください。

(2) シャッター



別紙様式

令和 年 月 日

地方独立行政法人大阪府立病院機構
大阪国際がんセンター 総 長 様

商号又は名称
代表者職・氏名

印

令和 年 月分の一般廃棄物処理業務に係る月次搬出量報告書

| 日 付 | 搬 出 量 (kg) | 備 考 |
|------|------------|-----|
| 1 日 | | |
| 2 日 | | |
| 3 日 | | |
| 4 日 | | |
| 5 日 | | |
| 6 日 | | |
| 7 日 | | |
| 8 日 | | |
| 9 日 | | |
| 10 日 | | |
| 11 日 | | |
| 12 日 | | |
| 13 日 | | |
| 14 日 | | |
| 15 日 | | |
| 16 日 | | |
| 17 日 | | |
| 18 日 | | |
| 19 日 | | |
| 20 日 | | |
| 21 日 | | |
| 22 日 | | |
| 23 日 | | |
| 24 日 | | |
| 25 日 | | |
| 26 日 | | |
| 27 日 | | |
| 28 日 | | |
| 29 日 | | |
| 30 日 | | |
| 31 日 | | |
| 合 計 | | |