

大阪府におけるがん登録

第 77 報

—2009 年のがんの罹患と医療および
2007 年罹患者の 5 年相対生存率—

平成 26 年 7 月

大阪府健康医療部
大阪府医師会
大阪府立成人病センター

目 次

はじめに-----	1
方法	
1. 登録から集計までの作業の概要	
(1) がんの登録-----	2
(2) 生存確認調査-----	3
(3) 医学的整合性と集計対象としての妥当性の検査-----	3
(4) 集計と報告-----	3
2. 分類方法	
(1) 部位分類-----	4
(2) 患者住所分類-----	4
3. 本報告の集計対象	
(1) 罹患率の集計対象-----	4
(2) 臨床進行度と受療状況の集計対象-----	4
(3) 生存率の集計対象-----	4
(4) 死亡率の集計対象-----	4
(5) 年次推移の集計対象-----	5
4. 統計値の算定方法	
(1) 大阪府人口-----	5
(2) 罹患率および死亡率-----	5
(3) 生存率-----	6
成績	
I. 2009年のがん罹患	
1. 罹患数および罹患率	
(1) 部位別罹患数および年齢調整罹患率-----	7
(2) 年齢階級別罹患数および罹患率-----	7
(3) 地域別年齢調整罹患率-----	7
2. 発見経緯-----	7
3. 臨床進行度-----	7
4. 受療状況-----	8
5. 登録の精度-----	8
II. 2007年届出罹患患者の5年相対生存率-----	26

III. 2009年のがん死亡	
1. 死亡数および死亡率	
(1) 部位別死亡数および年齢調整死亡率-----	29
(2) 年齢階級別死亡数および死亡率-----	29
2. がん患者の死亡時の医療	
(1) がん死亡者の剖検実施割合-----	29
(2) がん死亡者の死亡場所-----	29
IV. がん統計（罹患、生存率、死亡）の年次推移	
1. 罹患の年次推移-----	35
2. 5年相対生存率の年次推移-----	36
3. 死亡の年次推移-----	37
文献-----	46
付表-----	47

本年報を引用される場合は、下記を表記ください。

大阪府健康医療部、大阪府医師会、大阪府立成人病センター：大阪府におけるがん登録第77報－2009年のがんの罹患と医療および2007年罹患者の生存率－大阪府健康医療部 2014.

Osaka Prefectural Department of Public Health and Welfare, Osaka Medical Association, Osaka Medical Center for Cancer and Cardiovascular Diseases: Annual Report of Osaka Cancer Registry No.77 – Cancer Incidence and Medical Care in Osaka in 2009 and the Survival in 2007 – . OPDPHW, 2014.

はじめに

がん対策を企画・評価するためには、がん患者の数、診断時の病巣の拡がり、治療の実施状況、生存率などについてのがん統計資料を整備し、地域特性や年次推移を観察することが不可欠である。大阪府では、大阪府健康医療部、大阪府医師会、地方独立行政法人大阪府立病院機構大阪府立成人病センター（以下、大阪府立成人病センター）が協力して1962年から大阪府全域を対象とする悪性新生物登録事業（地域がん登録事業）を実施し、がんの罹患、がん患者の医療、生存率についての成績を年報として報告するとともに、大阪府におけるがん対策の基礎資料として活用してきた。

地域住民を対象とした地域がん登録事業は、1983年の老人保健法施行にともない、厚生省「健康診査管理指導事業実施要綱」により、都道府県が実施すべき事業として位置付けられた。2003年5月には健康増進法の施行にともない、国および地方公共団体は地域がん登録事業の実施に努めるべきと規定された（2013年6月現在47都道府県1市において実施）。大阪府悪性新生物登録事業は、1996年10月に大阪府個人情報保護条例が施行されるときに個人情報保護審議会の審議を受け、その方法と資料の利用について承認を得ている。2003年5月に個人情報保護法およびその関連2法が成立し、2005年4月までに全条項が施行されることになったが、2004年1月には厚生労働省健康局長より、地域がん登録事業において本人の同意を得ずにがんの情報を収集・利用することなどについては個人情報保護法等における「利用目的による制限」および「第三者提供の制限」の適用除外事例に該当する旨の通知があった。同年12月に厚生労働省が示した「医療・介護関係事業者における個人情報の適切な取り扱いのためのガイドライン」においても、地域がん登録事業による国または地方公共団体への情報提供は、本人同意原則の適用除外にあたることが明記された。なお、登録事業における人口動態死亡情報の利用については、厚生労働省大臣官房統計情報部より承認を得ている。一方、国においては、がん対策基本法に基づき政府が策定したがん対策推進基本計画の中で、重点的に取り組むべき課題として、がん登録の推進を掲げた。2013年12月には、がん登録等の推進に関する法律が成立し、施行の後には全国を網羅するがん登録が法のもとで実施される運びとなった。

本報告では、2009年に初めてがんと診断された患者（罹患患者）の罹患率と受療状況、同年のがんによる死亡率、2007年届出罹患患者の5年相対生存率を報告する。なお、大阪府がん登録では、地域がん登録の標準化にともない、2004年度から届出票の記入項目を標準様式に準拠（各検査の実施有無を削除するとともに、受診の経緯や手術内容の選択肢などを変更）、2010年度から標準データベースシステムを導入した。このため、標準方式に基づいてがん統計値（罹患、生存率など）が算出・集計されることになり、これまで報告された値およびスタイルが異なる点に留意していただきたい。

本報告についての照会、要望などは、大阪府立成人病センターがん予防情報センター企画調査課・地域登録グループ（電話 06-6972-1181 内線 2302）又は大阪府医師会地域医療1課（電話 06-6763-7012）へご連絡願います。

方 法

1. 登録から集計までの作業の概要

(1) がんの登録

がんの登録は、1) 府内医療機関からの届出票による登録と、2) がん死亡情報からの補完登録との2段階で行われる。また、3) 1人の患者に独立した複数の腫瘍（重複がん）が診断された場合は区別して登録している（1腫瘍1登録）。

1) 届出票による登録

大阪府医師会は、府内医療機関に対し、がん患者の届出を依頼する。各医療機関から郵送されてくる届出票・届出データの件数を毎月集計し、集計結果を大阪府へ報告するとともに、大阪府立成人病センターがん予防情報センターに届出票・届出データを搬入する。

表 I. 登録票受付件数

規模・種類	(施設数)	届出受付年			
		2011年	2012年	2013年	(%)
合 計		79,056	75,198	82,949	(100.0)
拠点病院					
都道府県がん診療連携拠点病院	(1)*	4,268	3,483	3,082	(3.7)
地域がん診療連携拠点病院 (国指定)	(13)*	30,210	27,573	29,288	(35.3)
大阪府がん診療拠点病院 (府指定)	(46)*	33,668	32,313	36,548	(44.1)
その他の病院・診療所等		10,910	11,829	14,031	(16.9)

*2014年1月現在

大阪府立成人病センターがん予防情報センターでは、届出票の医学的記載内容を調べ、原発部位や病理組織所見¹⁾などをコード化したのち入力し、既登録患者ファイル（以下、マスターファイルとする）との間で記録照合し、新規患者か既登録患者かを判別したのち、新規患者の場合はマスターファイルに登録し、既登録患者の場合は届出情報を追加している。すなわち、システム上で患者の姓・名、生年月の3項目における一致状況に応じて、①同一人物、②同一人物の可能性あり、③別人に分類する。①および②はリストに出力し、同一人物であるか否かを確認、判定する。この記録照合は、正確な罹患統計を得るためには必須かつ重要な作業である。なぜなら、同じ患者に由来する届出が別の患者として登録されると、罹患数を過剰に計上することになるからである。

2) がん死亡情報からの補完登録

次に、がん死亡情報の内容を届出票と同様にコード化して入力し、マスターファイルとの間で記録照合することによって、登録患者のがんによる死亡を確認し、死亡情報をマスターファイルに追加する。同時に、医療機関から届出されていないがん死亡者を補完登録する。また、死亡情報から補完登録された患者について、生前の受療状況の情報収集に努める（遡り調査）。

3) 重複がんの判定

重複がんが発生した場合には、それぞれの腫瘍を別々に登録、集計するため、これらの照合作業では、患者同定と同時に腫瘍の同定をも行う。すなわち、がんの原発部位の記載が届出票間で異なる場合、これらが同一腫瘍の転移、再発などについての情報であるのか、重複がん発生の報告であるのかを、IARC/IACRの重複がんの定義に従い、病理組織所見、先発がんの治療内容などを参考に判定する。判定困難な場合は、届出医療機関へ照会する。

(2) 生存確認調査

生存確認調査は、登録患者について、1) がんによる死亡の把握、2) 他死因による死亡の把握、3) 生存確認、の3段階をもって実施している²⁾。

1) は、患者登録の第2段階で実施する大阪府在住者の「がん死亡情報ファイル」とマスターファイルの中の生存患者との照合によって行われる。

2) ではマスターファイル中の生存患者と、大阪府在住者の「他死因死亡情報ファイル」との間で記録照合を実施する。

3) として、診断から4年および5年、10年経過した時点で死亡情報を持っていない患者をマスターファイルから抽出して、生存確認調査を実施する。この調査では、住民基本台帳ネットワークシステムおよび住民票照会を行い、生存、死亡、転出を調査する。調査で患者の転出が判明した場合には、転出先市区町村に対しさらに調査を継続実施する。

(3) 医学的整合性と集計対象としての妥当性の検査

1) 入力時検査

登録情報は、入力時に標準データベースシステムで範囲検査を行い、また、同一票内部の項目相互間で論理矛盾がないか調べる。

2) 照合後の検査

照合によって、複数の票が同一患者に属することが明らかになったとき、患者を同定するために必要な項目が票間で異なれば、これを統一する。

3) 集計前の医学的整合性の検査と集計対象としての妥当性の検査

1年間の全ての新規情報がマスターファイルに登録された時点で、同一患者に属する複数票の間で、項目相互間に論理矛盾がないかを検査する。その後、疑診、性状不詳の記載がある患者では、悪性を確診する検査や治療結果が登録されているか否かを検査する。検査を通して、集計対象とするか、集計から除外するか、また、登録から削除するかを決定する。

検査は標準データベースシステムで行われ、目視判定を必要とする症例のみがん予防情報センター企画調査課職員が判定を行う。

(4) 集計と報告

上記の検査が完了した後、統計ファイルを作成して集計を行う。集計には次の2種がある。

1) 患者住所地によるがん罹患集計およびがん患者受療状況集計

これを解析し、年報「大阪府におけるがん登録」、学会報告などを作成する。

2) 患者が訪れた医療機関による医療機関別患者集計

各医療機関別の患者数等の要請があれば報告する。

2. 分類方法

(1) 部位分類

がんの原発部位の分類には、1995年罹患者の報告より国際疾病分類（ICD-10）³⁾を使用している。本文に記載の部位のICD-10による定義と表記については各表を、詳細については、付表1を参照いただきたい。

大阪府のがん登録の届出対象は、悪性新生物（ICD-10：C00-C96）の他に、上皮内がん（同：D00-D09）と頭蓋内の良性および性状不詳の新生物（同：D32、D33、D352-D354等）が含まれており、本報告の部位別集計では、上皮内がん（大腸粘膜がんを含む、以下同様）を除く表と上皮内がんを含む表を示した。なお、ICD-10から「独立した（原発性）多部位の悪性新生物」が新たな項目（C97）として追加されたが、罹患統計では、従来から、重複がんのある患者では、それぞれの腫瘍について情報を作成・登録しているため、C97を用いていない。死亡統計では、「全がん」にC97を含めた。

(2) 患者住所分類

患者住所には、その患者を最も早くがんと診断した医療機関が届出した患者住所を採用した。

地域別の集計では、大阪府保健医療計画における医療圏の分類に則り、8二次医療圏およびそのうち大阪市をさらに4基本医療圏に分割した。

3. 本報告の集計対象

(1) 罹患率の集計対象

本報告の罹患集計対象は、大阪府在住者（外国人を含む）で2009年に初めて診断された“がん”とした。「死亡情報のみによって登録されたがん患者（以下「死亡情報のみの者」という）」は、「地域がん登録の手引き」⁴⁾に従い、死亡年月を「診断年月」として集計に加えた。

(2) 臨床進行度と受療状況の集計対象

がん患者の診断時の臨床進行度および治療状況の集計では、2009年の罹患者のうち、死亡情報のみの者を除く届出患者を対象とした。

(3) 生存率の集計対象

地域がん登録の標準化に伴い、2007年のがん罹患者中、「死亡情報のみの者」および「遡り調査で生前の受療状況に関する情報が得られた患者」を除いた届出患者を生存率の集計対象とした。「遡り調査で生前の受療状況に関する情報が得られた患者」を集計対象から除外する理由は、遡り調査が未だ全ての地域がん登録で実施されていないためであり、これにより第72報（平成21年3月）までに報告してきた生存率と比べて、少し高めに生存率が計測されることに留意されたい。

(4) 死亡率の集計対象

死亡集計では、厚生労働省人口動態統計大阪府分のファイルより2009年にがんが原因で死亡した者を対象とした。なお、本報告の死亡集計には、日本人人口に限らず大阪府在住の外国人を含めた。

(5) 年次推移の集計対象

稀な疾患について、信頼性の高い統計値を得るためには、一定規模の対象人口が必要である。年齢階級別、地域別など詳細に分類していくと、それともなって対象人口が小さくなるため、偶然によって値が大きく変動する可能性が高くなる。そこで、年次推移の観察には、3年間の成績をまとめた平均値を用いることとし、その3年目の年報作成時にあわせて、3年単位集計を実施してきた。

年次推移の観察では、届出遅れの影響に留意する必要がある。すなわち、がん登録では医療機関からの届出が遅れて届く場合があり、年報で成績を報告した後も罹患数は増加する。この増加傾向は、罹患集計から5年以上経過しても継続する。通常の3年単位の集計時では、その前年2年分について、この届出遅れ分が集計対象に追加されることになる。これにより①罹患率が増加し、②登録精度指標が向上し、③生存率が高くなる。逆に言うと、年報作成時点では、これらを真の値より低く見積もっていることになるため、年次推移の解釈、特に最新年の動きについてはこの点に注意が必要である。

なお、年次推移の過去の成績については、2010年4月からの標準データベースシステム導入以降、年報を作成する度に算出し直す方針に変更したため、その値は毎年若干の変動を伴う。

4. 統計値の算定方法

(1) 大阪府人口

2009年のがん罹患率、死亡率の計算に用いた大阪府人口を表Ⅱ（性別、年齢階級別）に示した。これは、外国人を含む総人口で、2005年、2010年の国勢調査人口⁵⁾に基づき、内挿法により算出した。

表Ⅱ. 大阪府人口

年齢階級	男	女
0-4	175,306	167,554
5-9	206,083	195,103
10-14	212,658	201,890
15-19	218,458	209,518
20-24	236,775	233,664
25-29	251,685	261,080
30-34	293,761	307,239
35-39	354,624	367,725
40-44	308,584	317,541
45-49	259,337	266,440
50-54	232,658	241,494
55-59	285,418	301,767
60-64	328,979	352,465
65-69	306,637	334,147
70-74	233,303	262,849
75-79	163,305	207,240
80-84	93,097	144,912
85+	51,202	144,691
総数	4,211,870	4,517,319

(2) 罹患率および死亡率

罹患率および死亡率は、いずれも性別の罹患数（死亡数）を性別の人口で除し、人口10万に対する罹患数（死亡数）として示した。

年齢階級別罹患率（死亡率）は、年齢階級別の罹患数（死亡数）を、それぞれの年齢階級別人口で除し、同様に人口10万に対する罹患数（死亡数）として示した。

粗罹患率（死亡率）は、全年齢についての罹患率（死亡率）を指す。

0-74歳の累積罹患率（死亡率）は、74歳までの各歳別人口10万対罹患率（死亡率）を総和したもの（人口100対）である⁶⁾。

異なる年、異なる地域との比較にあたっては、対象人口の年齢構成の違いがもたらす影響を除いた年齢調整罹患率（死亡率）を用いたが、その場合の標準人口には、1985年日本人モデル人口および世界人口⁶⁾を使用した（表Ⅲ.）。

(3) 生存率

生命表方式に基づき、患者の5年累積（実測）生存率を算出した。さらに、患者群と同じ性・年齢分布をもつ日本の一般人の集団での期待生存率を別に算出し、前者を後者で除して相対生存率とした。期待生存率の算出にあたっては、全国人口での暦年別・性別・各歳別死亡率から計算されたコホート生存率表⁷⁾を使用した。

集計対象の定義および期待生存率の計測方法については、「地域がん登録の手引き」⁴⁾に従った。すなわち、1) 上皮内がんを除く。2) 重複がんの場合は、第1浸潤がんのみを集計対象に含め、第2浸潤がん以降を集計対象から除外する。3) 期待生存率の計算方法として、観察開始時における性・年齢分布に基づく Ederer I 法ではなく、対象者による観察期間の違いを考慮した Ederer II 法を採用する。

表Ⅲ. 標準人口

年齢階級	1985年日本 モデル人口	世界人口
0-4	8,180,000	12,000
5-9	8,338,000	10,000
10-14	8,497,000	9,000
15-19	8,655,000	9,000
20-24	8,814,000	8,000
25-29	8,972,000	8,000
30-34	9,130,000	6,000
35-39	9,289,000	6,000
40-44	9,400,000	6,000
45-49	8,651,000	6,000
50-54	7,616,000	5,000
55-59	6,581,000	4,000
60-64	5,546,000	4,000
65-69	4,511,000	3,000
70-74	3,476,000	2,000
75-79	2,441,000	1,000
80-84	1,406,000	500
85+	784,000	500
総計	120,287,000	100,000

成 績

I. 2009 年のがん罹患

1. 罹患数および罹患率

(1) 部位別罹患数および年齢調整罹患率

2009 年の全がん罹患数（上皮内がんを除く）は、男性 26,316 人、女性 18,329 人、計 44,645 人、人口 10 万人当たりの粗罹患率は男性 613.8、女性 400.7、1985 年日本人モデル人口による年齢調整罹患率は、男性 370.9、女性 232.8（世界人口による年齢調整罹患率は、男性 260.3、女性 172.4）となった（表 1）。部位別罹患数（男女計）では、胃がんが依然として最も多く、全がんに対して 15.9%を占めた。ついで大腸が 2 位、肺が 3 位、以下、肝・肝内胆管、乳房、前立腺、膵臓、の順となった。性別では、男性は胃、肺、大腸、女性は乳房、大腸、胃の順に罹患数が多かった（図 1）。2009 年の全がん罹患数（上皮内がんを含む）は、男性 27,660 人、女性 19,926 人、計 47,586 人であった。

なお、国際疾病分類の 3 桁（一部 4 桁）分類による性別・部位別の罹患数、罹患割合、粗罹患率、年齢調整罹患率および累積率（0-74 歳）を付表 1 に示した。

(2) 年齢階級別罹患数および罹患率

全がん（上皮内がんを除く）の罹患数は男性は 10-14 歳、女性は 15-19 歳が最も低く、罹患率は男性は 10-14 歳以降、女性は 15-19 歳以降年齢とともに増加した（表 2、表 3）。男性は全がんで 40 歳代から 50 歳代に、女性では 30 歳代から 40 歳代への急上昇が特徴的であった。年齢階級別罹患率は 20-54 歳では女性が男性を上回るが、これはこれらの年齢階級で、女性の乳がんおよび子宮がんの罹患率が大きいためである。

年齢階級別に罹患の上位の部位をみると、男性では、50-74 歳までは胃がんが、75 歳以上では肺がんが罹患数第 1 位であった。女性では、30-69 歳で乳がんが、70 歳以上では大腸がんが罹患数第 1 位であった。

(3) 地域別罹患数

大阪府を 8 二次医療圏（大阪市、豊能、三島、北河内、中河内、南河内、堺市、泉州）、そのうち大阪市をさらに 4 基本医療圏に分割し、計 11 地域について地域別、主要部位別、性別の罹患数を付表 4 に示した。

2. 発見経緯

全がん（上皮内がんを除く）の発見経緯は、がん検診で発見された者 5.4%、健診および人間ドックで発見された者 6.3%であった（表 4）。がん検診で発見された者の割合は、検診による死亡率減少効果が証明されている胃、大腸（粘膜がん含む）、乳房（女性のみ。上皮内がん含む）、子宮頸部（上皮内がんを含む）では、順に 5.3%、8.0%、19.1%、30.8%であった。

3. 臨床進行度

がんが原発部位や組織に「限局」していた者、「所属リンパ節転移」のみがあった者、「隣接臓器浸潤」があった者、遠隔に転移または浸潤が及んでいた者（「遠隔転移」）の 4 群に分類し、集計対象数における各臨

床進行度分布を示した（表 5）。ただし、1 人の患者について複数の届出票がある場合、初発時に主要な治療を担当した医療機関からの届出の臨床進行度を優先して採用した。

全がん（上皮内がんを除く）の臨床進行度については、「限局」の者が 42.8%、「所属リンパ節転移」は 9.8%、「隣接臓器浸潤」は 15.7%、「遠隔転移」は 18.9%、「不明」は 12.9%であった。部位別に「限局」の割合を見ると、比較的予後の良い喉頭、皮膚、前立腺、膀胱では 64.0～81.7%と高かった。また、口腔・咽頭、胃、大腸、肝・肝内胆管、乳房、子宮頸部、子宮体部、腎・尿路、脳・中枢神経系、甲状腺では 34.4～60.0%となったが、食道、胆のう・胆管、肺、卵巣、悪性リンパ腫では 12.5～29.6%と低く、さらに、膵臓では 6.9%と極めて低かった。一方、「遠隔転移」の割合は、胆のう・胆管、膵臓、肺、悪性リンパ腫で、それぞれ 25.9%、46.1%、37.4%、35.6%と高かった。

4. 受療状況

主要部位別に見た届出患者（がん死亡情報のみの者を除く）における受療の各割合は、1 人の患者について 2 件以上の届出があった場合、それらを通覧して得た情報により集計した（表 6）。治療については、外科・体腔鏡・内視鏡的治療、放射線療法および化学・免疫・内分泌療法を取り上げ、併用療法を受けた者では、それぞれの治療方法ごとに重複して計上した。外科・体腔鏡・内視鏡的治療については、その治療内容の結果を完全切除、不完全切除、治癒度不明の切除、姑息・対症・転移巣切除、不明に分類した（表 7）。

部位別に見た外科・体腔鏡・内視鏡的治療割合は、皮膚（88.1%）や子宮体部（88.6%）、甲状腺（88.0%）で高く、肝・肝内胆管（22.2%）、悪性リンパ腫（10.0%）で低かった。外科・体腔鏡・内視鏡的治療ありのうち完全切除の割合は、皮膚 86.1%、乳房 86.6%、子宮体部 80.3%で高かった。

放射線の受療割合は全がん（上皮内がんを除く）で 11.7%であったが、喉頭 66.5%と最も高く、口腔・咽頭 46.7%、食道 34.9%、乳房 30.4%、子宮頸部(上皮内がんを除く)42.0%、脳・中枢神経系 42.4%でも比較的高かった。「特異療法なしまたは治療方法不明」の者の割合には、届出患者のうち外科～内分泌療法のいずれもなしの者、治療の情報を得ていない者などを含めた。この割合は、全がんで 18.2%であったが、肝・肝内胆管、膵臓、肺、脳・中枢神経系、多発性骨髄腫の各がんで 28.6～36.7%と大きく占めていた。

主要部位別の受療割合詳細を付表 3 に示した。

5. 登録の精度

登録精度として、①質的精度および②量的精度の 2 点を評価する必要がある。前者の指標として、全罹患患者における「死亡情報のみの者」（DCO : Death Certificate Only）の割合（%）と、「病理学的裏付けのある者」（MV : microscopically verified cases）の割合（%）とが用いられる。

死亡票に記載されたがん診断の確からしさは、国によって大きく異なるが、死亡票のみの患者は、がんか否かの診断そのもの、あるいはがんであっても原発部位の記載について、それを確認する情報が得られていないことを意味する。したがって、罹患数に占める DCO 割合が低いほど、がん診断の信頼性が高いことを示唆する。一方、死亡票のみで登録された患者が存在することは、医療機関からの届出のもれがあることを示す。したがって、DCO が高いことは、届出もれが多いこと、すなわち罹患数を実際より小さく見積もっていることを間接的に示唆する。国際的に DCO 割合は 10%未満であることが求められつつある⁸⁾。

全がん（上皮内がんを除く）の死亡情報のみの者の割合は 18.3%で（表 8）、大阪府がん登録では届出精度の改善が大きな課題であり、各医療機関の協力を得るための努力が一層必要である。病理学的裏付けのある者の割合は 74.3%であった。

登録の量的精度について、IARC（国際がん研究所；International Agency of Research on Cancer）は「死亡情報で初めて把握された者」（DCN：Death Certificate Notification）を指標として提示した⁸⁾。これは、届出患者ファイルとがん死亡者ファイルと照合した時点で届出がなく、がん死亡票によって登録室が初めて把握した者と定義される。ところが、届出患者ファイルとがん死亡者ファイルと照合するタイミングは、登録室により異なるため、DCN を上記の定義で計測して相互比較することは困難である。そこで、DCN を集計時点において医療機関からの自主的な届出のない患者（すなわち、DCO+死亡票で把握されその後医療機関に対する遡り調査などで情報を得た者）と定義し、これを登録の量的精度として計測する⁴⁾。全がん（上皮内がんを除く）の DCN 割合は 23.5%であり、DCO 割合より 5.2 ポイント高かった。

「罹患数の死亡数に対する比」（IM 比）を見ると、全がん（上皮内がんを除く）では 1.82 となった。IM 比は「地域がん登録の手引き」⁴⁾において、届出精度を示す一つの指標として取り上げられており、その逆数（M/I）は、生存率を反映する指標としても便宜的に利用できる。部位別に「罹患数の死亡数に対する比」を見ると、喉頭、皮膚、乳房、子宮体部、前立腺、甲状腺で高く（3.84～6.40）、肝・肝内胆管、胆のう・胆管、膵臓、肺、多発性骨髄腫、白血病では低かった（1.07～1.34）。

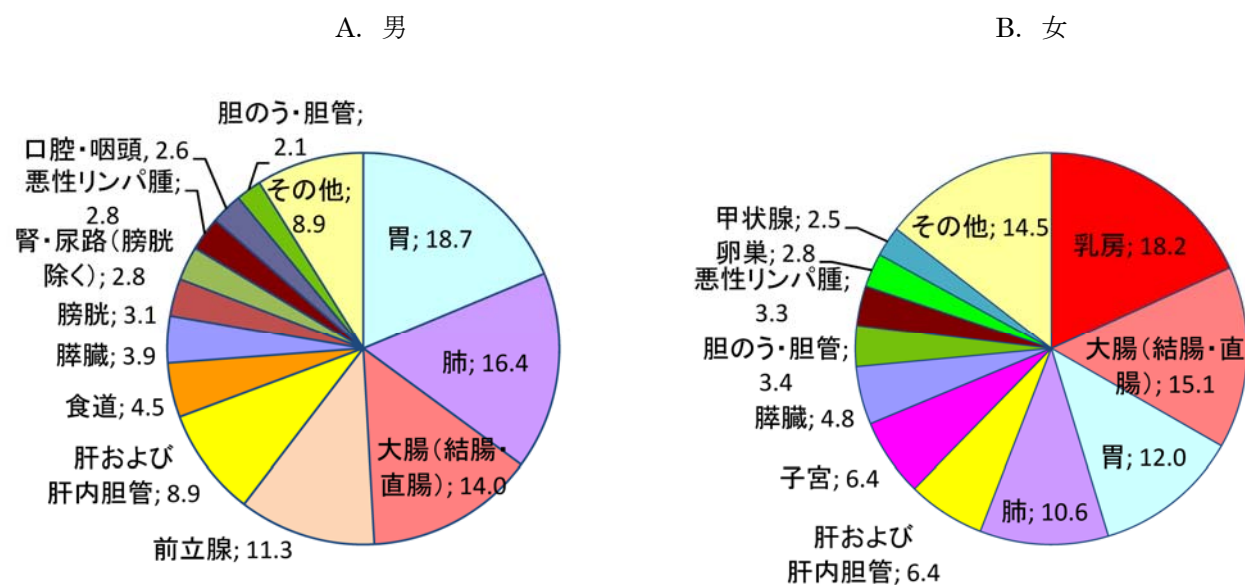


図 1. 罹患数による部位別割合(%) ; 部位別、性別(上皮内がんを除く) 2009 年

表1. 罹患数、罹患割合(%)、粗罹患率、年齢調整罹患率(人口10万対)及び累積罹患率(人口100対)； 部位別、性別

A. 上皮内がんを除く

2009年

部位	罹患数										罹患割合(%)										粗罹患率										年齢調整罹患率										世界人口										累積罹患率(0-74歳)														
	10D-10					男					女					男女計					男					女					男女計					男					女					男女計					男					女					男女計				
	男	女	男女計	男	女	男女計	男	女	男女計	男	女	男女計	男	女	男女計	男	女	男女計	男	女	男女計	男	女	男女計	男	女	男女計	男	女	男女計	男	女	男女計	男	女	男女計	男	女	男女計	男	女	男女計	男	女	男女計	男	女	男女計																	
全部位	26,316	18,329	44,645	100.0	100.0	100.0	2.6	1.4	2.2	3.2	3.2	6.4	16.2	5.8	10.8	370.9	232.8	291.8	260.3	172.4	210.2	30.0	18.6	24.0	26,316	18,329	44,645	100.0	100.0	100.0	2.6	1.4	2.2	3.2	3.2	6.4	16.2	5.8	10.8	370.9	232.8	291.8	260.3	172.4	210.2	30.0	18.6	24.0																	
口腔・咽頭	696	264	960	2.6	1.4	2.2	4.5	1.3	3.2	3.2	3.2	6.4	16.2	5.8	10.8	10.6	3.5	6.8	7.8	2.6	5.1	1.0	0.3	0.6	696	264	960	2.6	1.4	2.2	4.5	1.3	3.2	3.2	3.2	6.4	16.2	5.8	10.8	10.6	3.5	6.8	7.8	2.6	5.1	1.0	0.3	0.6																	
食道	1,192	241	1,433	4.5	1.3	3.2	18.7	12.0	15.9	15.9	14.5	30.4	27.8	5.3	16.2	17.0	2.9	9.5	12.2	2.1	6.9	1.6	0.3	0.9	1,192	241	1,433	4.5	1.3	3.2	18.7	12.0	15.9	15.9	14.5	30.4	27.8	5.3	16.2	17.0	2.9	9.5	12.2	2.1	6.9	1.6	0.3	0.9																	
胃	4,910	2,199	7,109	18.7	12.0	15.9	14.0	15.1	14.5	14.5	14.5	29.0	80.2	48.1	80.2	68.2	24.4	44.0	47.3	17.2	30.8	5.7	1.9	3.7	4,910	2,199	7,109	18.7	12.0	15.9	14.0	15.1	14.5	14.5	14.5	29.0	80.2	48.1	80.2	68.2	24.4	44.0	47.3	17.2	30.8	5.7	1.9	3.7																	
大腸(結腸・直腸)	3,689	2,772	6,461	14.0	15.1	14.5	8.5	10.6	9.3	9.3	9.3	18.6	51.9	42.5	47.1	30.9	20.9	25.4	36.8	22.0	28.8	4.4	2.5	3.4	3,689	2,772	6,461	14.0	15.1	14.5	8.5	10.6	9.3	9.3	9.3	18.6	51.9	42.5	47.1	30.9	20.9	25.4	36.8	22.0	28.8	4.4	2.5	3.4																	
結腸	2,225	1,945	4,170	8.5	10.6	9.3	5.6	4.5	5.1	5.1	5.1	10.2	34.1	18.1	25.9	21.4	10.1	15.3	21.4	14.6	17.7	2.5	1.6	2.0	2,225	1,945	4,170	8.5	10.6	9.3	5.6	4.5	5.1	5.1	5.1	10.2	34.1	18.1	25.9	21.4	10.1	15.3	21.4	14.6	17.7	2.5	1.6	2.0																	
直腸	1,464	827	2,291	5.6	4.5	5.1	8.9	6.4	7.9	7.9	7.9	15.8	54.4	25.7	39.6	32.6	11.7	21.3	22.4	7.8	14.6	1.9	0.9	1.4	1,464	827	2,291	5.6	4.5	5.1	8.9	6.4	7.9	7.9	7.9	15.8	54.4	25.7	39.6	32.6	11.7	21.3	22.4	7.8	14.6	1.9	0.9	1.4																	
肝および肝内胆管	2,332	1,176	3,508	8.9	6.4	7.9	2.1	3.4	2.6	2.6	2.6	5.2	12.8	13.6	13.2	7.6	5.6	6.4	5.2	3.7	4.4	0.5	0.4	0.4	2,332	1,176	3,508	8.9	6.4	7.9	2.1	3.4	2.6	2.6	2.6	5.2	12.8	13.6	13.2	7.6	5.6	6.4	5.2	3.7	4.4	0.5	0.4	0.4																	
胆のう・胆管	550	624	1,174	2.1	3.4	2.6	3.9	4.8	4.3	4.3	4.3	8.6	23.9	19.3	21.6	14.4	9.1	11.5	10.1	6.3	8.0	1.2	0.7	0.9	550	624	1,174	2.1	3.4	2.6	3.9	4.8	4.3	4.3	4.3	8.6	23.9	19.3	21.6	14.4	9.1	11.5	10.1	6.3	8.0	1.2	0.7	0.9																	
膵臓	1,026	885	1,911	3.9	4.8	4.3	1.0	0.1	0.7	0.7	0.7	1.4	6.4	0.5	3.4	3.8	0.3	1.9	2.7	0.2	1.4	0.4	0.0	0.2	1,026	885	1,911	3.9	4.8	4.3	1.0	0.1	0.7	0.7	0.7	1.4	6.4	0.5	3.4	3.8	0.3	1.9	2.7	0.2	1.4	0.4	0.0	0.2																	
喉頭	275	24	299	1.0	0.1	0.7	16.4	10.6	14.0	14.0	14.0	28.0	100.5	42.3	70.5	58.7	20.1	36.9	39.5	14.0	25.2	4.3	1.6	2.9	275	24	299	1.0	0.1	0.7	16.4	10.6	14.0	14.0	14.0	28.0	100.5	42.3	70.5	58.7	20.1	36.9	39.5	14.0	25.2	4.3	1.6	2.9																	
肺	4,307	1,937	6,244	16.4	10.6	14.0	1.1	1.7	1.4	1.4	1.4	2.8	7.0	6.7	6.9	4.4	3.2	3.7	3.0	2.3	2.6	0.3	0.2	0.2	4,307	1,937	6,244	16.4	10.6	14.0	1.1	1.7	1.4	1.4	1.4	2.8	7.0	6.7	6.9	4.4	3.2	3.7	3.0	2.3	2.6	0.3	0.2	0.2																	
皮膚	302	306	608	1.1	1.7	1.4	0.1	18.2	7.6	7.6	7.6	15.2	0.7	73.0	38.1	0.5	55.3	28.8	0.3	42.6	22.1	0.0	4.6	2.4	302	306	608	1.1	1.7	1.4	0.1	18.2	7.6	7.6	7.6	15.2	0.7	73.0	38.1	0.5	55.3	28.8	0.3	42.6	22.1	0.0	4.6	2.4																	
乳房	31	3,341	3,372	0.1	18.2	7.6	-	6.4	2.6	2.6	2.6	5.2	-	25.6	-	-	19.6	-	-	15.2	-	-	1.6	-	31	3,341	3,372	0.1	18.2	7.6	-	6.4	2.6	2.6	2.6	5.2	-	25.6	-	-	19.6	-	-	15.2	-	-	1.6	-																	
子宮	-	1,172	1,172	-	3.1	1.3	-	3.1	1.3	1.3	1.3	2.6	-	12.6	-	-	10.4	-	-	8.1	-	-	0.8	-	-	1,172	1,172	-	3.1	1.3	1.3	1.3	2.6	-	12.6	-	-	10.4	-	-	8.1	-	-	0.8	-																				
子宮頸部	-	577	577	-	3.0	1.2	-	3.0	1.2	1.2	1.2	2.4	-	12.0	-	-	8.7	-	-	6.7	-	-	0.8	-	-	577	577	-	3.0	1.2	1.2	1.2	2.4	-	12.0	-	-	8.7	-	-	6.7	-	-	0.8	-																				
子宮体部	-	547	547	-	2.8	1.1	-	2.8	1.1	1.1	1.1	2.2	-	11.1	-	-	8.3	-	-	6.6	-	-	0.7	-	-	547	547	-	2.8	1.1	1.1	1.1	2.2	-	11.1	-	-	8.3	-	-	6.6	-	-	0.7	-																				
卵巣	-	507	507	-	2.8	1.1	-	2.8	1.1	1.1	1.1	2.2	-	11.1	-	-	8.3	-	-	6.6	-	-	0.7	-	-	507	507	-	2.8	1.1	1.1	1.1	2.2	-	11.1	-	-	8.3	-	-	6.6	-	-	0.7	-																				
前立腺	2,964	-	2,964	11.3	-	6.6	11.3	-	6.6	6.6	6.6	13.2	69.1	-	-	38.4	-	-	25.7	-	-	3.3	-	-	2,964	-	2,964	11.3	-	6.6	6.6	6.6	13.2	69.1	-	-	38.4	-	-	25.7	-	-	3.3	-	-																				
膀胱	804	229	1,033	3.1	1.2	2.3	3.1	1.2	2.3	2.3	2.3	4.6	18.8	5.0	11.7	11.0	2.2	6.0	7.5	1.4	4.1	0.8	0.1	0.4	804	229	1,033	3.1	1.2	2.3	3.1	1.2	2.3	2.3	2.3	4.6	18.8	5.0	11.7	11.0	2.2	6.0	7.5	1.4	4.1	0.8	0.1	0.4																	
腎・尿路(膀胱除く)	748	352	1,100	2.8	1.9	2.5	2.8	1.9	2.5	2.5	2.5	5.0	17.4	7.7	12.4	11.3	4.1	7.4	8.1	2.9	5.3	0.9	0.3	0.6	748	352	1,100	2.8	1.9	2.5	2.5	1.9	2.2	2.2	2.2	4.4	11.3	4.1	7.4	8.1	2.9	5.3	0.9	0.3	0.6																				
脳・中枢神経系	142	121	263	0.5	0.7	0.6	0.5	0.7	0.6	0.6	0.6	1.2	3.3	2.6	3.0	2.7	1.9	2.2	2.5	1.7	2.1	0.2	0.2	0.2	142	121	263	0.5	0.7	0.6	0.5	0.7	0.6	0.6	0.6	1.2	3.3	2.6	3.0	2.7	1.9	2.2	2.5	1.7	2.1	0.2	0.2	0.2																	
甲状腺	154	452	606	0.6	2.5	1.4	0.6	2.5	1.4	1.4	1.4	2.8	3.6	9.9	6.8	2.7	7.3	5.1	2.1	5.7	4.0	0.2	0.6	0.4	154	452	606	0.6	2.5	1.4	0.6	2.5	1.4	1.4	1.4	2.8	3.6	9.9	6.8	2.7	7.3	5.1	2.1	5.7	4.0	0.2	0.6	0.4																	
悪性リンパ腫	743	613	1,356	2.8	3.3	3.0	2.8	3.3	3.0	3.0	3.0	6.0	17.3	13.4	15.3	11.4	7.7	9.4	8.5	5.7	7.0	0.9	0.6	0.8	743	613	1,356	2.8	3.3	3.0	2.8	3.3	3.0	3.0	3.0	6.0	17.3	13.4	15.3	11.4	7.7	9.4	8.5	5.7	7.0	0.9	0.6	0.8																	
多発性骨髄腫	139	135	274	0.5	0.7	0.6	0.5	0.7	0.6	0.6	0.6	1.2	3.2	3.0	3.1	1.9	1.5	1.7	1.3	1.1	1.1	0.1	0.1	0.1	139	135	274	0.5	0.7	0.6	0.5	0.7	0.6	0.6	0.6	1.2	3.2	3.0	3.1	1.9	1.5	1.7	1.3	1.1	1.1	0.1	0.1	0.1																	
白血病	409	272	681	1.6	1.5	1.5	1.6	1.5	1.5	1.5	1.5	3.0	9.5	5.9	7.7	7.0	4.4	5.6	6.0	4.3	5.0	0.6	0.3	0.4	409	272	681	1.6	1.5	1.5	1.6	1.5	1.5	1.5	1.5	3.0	9.5	5.9	7.7	7.0	4.4	5.6	6.0	4.3	5.0	0.6	0.3	0.4																	

表1. 罹患数、罹患割合(%)、粗罹患率、年齢調整罹患率(人口10万対)及び累積罹患率(人口100対)；部位別、性別

B. 上皮内がんを含む

2009年

部位	ICD-10	罹患数		罹患割合(%)				粗罹患率				年齢調整罹患率				累積罹患率(0-74歳)			
		男		女		男女計		男		女		男女計		男		女		男女計	
		男	女	男	女	男	女	男	女	男	女	男	女	男	女	男	女	男	女
全部位	C00-C96 D00-D09	27,660	19,926	47,586	100.0	100.0	100.0	645.1	435.6	537.0	390.0	260.8	315.1	273.9	194.4	227.8	31.7	20.8	25.9
食道	C15 D001	1,272	259	1,531	4.6	1.3	3.2	29.7	5.7	17.3	18.0	3.2	10.1	13.0	2.3	7.3	1.7	0.3	1.0
大腸(結腸・直腸)*1	C18-C20 D010-D012	4,401	3,216	7,617	15.9	16.1	16.0	102.6	70.3	86.0	62.8	36.6	48.6	44.4	26.0	34.6	5.4	3.0	4.2
結腸*1	C18 D010	2,735	2,261	4,996	9.9	11.3	10.5	63.8	49.4	56.4	38.4	24.9	31.0	26.7	17.5	21.7	3.2	2.0	2.5
直腸*1	C19-C20 D011-D012	1,666	955	2,621	6.0	4.8	5.5	38.9	20.9	29.6	24.4	11.7	17.6	17.7	8.5	12.8	2.2	1.1	1.6
肺	C33-C34 D021-D022	4,309	1,939	6,248	15.6	9.7	13.1	100.5	42.4	70.5	58.7	20.2	36.9	39.5	14.0	25.2	4.3	1.6	2.9
皮膚	C43-C44 D030-D049	365	382	747	1.3	1.9	1.6	8.5	8.4	8.4	5.2	4.0	4.5	3.6	2.8	3.2	0.3	0.3	0.3
乳房	C50 D05	32	3,699	3,731	0.1	18.6	7.8	0.7	80.9	42.1	0.5	61.9	32.2	0.4	47.8	24.8	0.0	5.2	2.7
子宮	C53-C55 D06	-	1,738	1,738	-	8.7	3.7	-	38.0	-	-	32.7	-	-	26.1	-	-	2.5	-
子宮頸部	C53 D06	-	1,143	1,143	-	5.7	2.4	-	25.0	-	-	23.5	-	-	19.1	-	-	1.7	-
膀胱	C67 D090	1,211	316	1,527	4.4	1.6	3.2	28.2	6.9	17.2	16.6	3.1	9.0	11.4	2.1	6.2	1.2	0.2	0.7

*1 粘膜がんを含む

表2. 年齢階級別罹患数、罹患割合(%) ; 部位別、性別
B. 上皮内がんを含む

2009年

性別	部位	ICD-10	年齢階級(歳)																																					
			0-4歳	5-9歳	10-14歳	15-19歳	20-24歳	25-29歳	30-34歳	35-39歳	40-44歳	45-49歳	50-54歳	55-59歳	60-64歳	65-69歳	70-74歳	75-79歳	80-84歳	85歳以上																				
男	全部位	000-036 000-009	30	100.0	20	100.0	18	100.0	25	100.0	32	100.0	52	100.0	74	100.0	414	100.0	274	100.0	414	100.0	876	100.0	1,888	100.0	3,581	100.0	4,814	100.0	5,335	100.0	4,816	100.0	3,207	100.0	2,005	100.0		
		015 0001	0	0.0	0	0.0	0	0.0	0	0.0	0	0.0	0	0.0	2	2.7	0	0.0	5	1.8	15	3.6	59	6.7	128	6.8	205	5.7	291	6.0	261	4.9	181	3.8	84	2.6	41	2.0		
		015-C20 0010-0012	0	0.0	0	0.0	0	0.0	0	0.0	2	6.3	2	6.3	4	5.4	24	12.1	52	19.0	95	22.9	170	19.4	353	18.7	678	18.9	771	16.0	865	16.2	725	15.1	415	12.9	245	12.2		
		015 0010	0	0.0	0	0.0	0	0.0	0	0.0	0	0.0	1	3.1	2	3.8	2	7.7	13	6.5	31	11.3	47	11.4	87	9.9	197	10.4	384	10.7	453	9.4	553	10.4	512	10.6	281	8.8	172	8.6
		015-C20 0011-0012	0	0.0	0	0.0	0	0.0	0	0.0	1	3.1	0	0.0	1	3.1	0	0.0	2	2.7	11	5.5	21	7.7	48	11.6	83	9.5	156	8.2	294	6.3	312	5.8	213	4.4	134	4.2	73	3.6
		015-C24 0021-0022	0	0.0	0	0.0	0	0.0	1	3.1	3	5.8	4	5.4	13	6.5	24	8.8	39	9.4	107	12.2	242	12.8	473	13.2	702	14.6	770	14.4	839	17.4	4	0.1	673	21.0	419	20.9		
		043-044 0030-0049	1	3.3	0	0.0	0	0.0	0	0.0	1	1.9	2	2.7	5	2.5	5	1.8	15	3.6	7	0.8	18	1.0	40	1.1	42	0.9	56	1.0	67	1.4	57	1.4	57	1.4	57	1.4	49	2.4
		050 005	0	0.0	0	0.0	0	0.0	0	0.0	0	0.0	0	0.0	0	0.0	0	0.0	1	0.4	1	0.2	2	0.2	4	0.2	3	0.1	5	0.1	2	0.0	6	0.1	3	0.1	4	0.2		
		057 0090	0	0.0	0	0.0	0	0.0	1	3.1	1	1.9	3	4.1	2	1.0	9	3.3	18	4.3	23	2.6	68	3.6	168	4.7	197	4.1	195	3.7	216	4.5	185	5.8	125	6.2				
		000-036 000-009	33	100.0	19	100.0	18	100.0	12	100.0	52	100.0	128	100.0	289	100.0	504	100.0	779	100.0	933	100.0	933	100.0	959	100.0	1,522	100.0	2,211	100.0	2,488	100.0	2,591	100.0	2,582	100.0	2,109	100.0	2,697	100.0
		015 0001	0	0.0	0	0.0	0	0.0	0	0.0	0	0.0	0	0.0	0	0.0	2	0.4	2	0.3	11	1.2	12	1.3	29	1.9	30	1.4	42	1.7	38	1.5	36	1.4	23	1.1	34	1.3		
		015-C20 0010-0012	0	0.0	0	0.0	0	0.0	0	0.0	2	3.8	4	3.1	16	5.5	23	4.6	52	6.7	67	7.2	101	10.5	243	16.0	372	16.8	455	18.3	498	19.2	477	18.5	395	18.7	511	19.0		
		015 0010	0	0.0	0	0.0	0	0.0	0	0.0	2	3.8	3	2.3	9	3.1	12	2.4	31	4.0	47	5.0	72	7.5	145	9.5	223	10.1	300	12.1	339	13.1	359	13.9	309	14.7	410	15.2		
		015-C20 0011-0012	0	0.0	0	0.0	0	0.0	0	0.0	0	0.0	0	0.0	1	0.8	7	2.4	11	2.2	21	2.7	20	2.1	29	3.0	98	6.4	149	6.7	155	6.2	159	6.1	118	4.6	86	4.1	101	3.7
		015-C24 0021-0022	0	0.0	0	0.0	0	0.0	0	0.0	0	0.0	2	1.6	0	0.0	17	3.4	15	1.9	26	2.8	45	4.7	104	6.8	197	8.9	237	9.5	308	11.9	321	12.4	271	12.9	396	14.7		
		043-044 0030-0049	0	0.0	0	0.0	0	0.0	1	1.9	1	0.8	3	1.0	4	0.8	10	1.3	11	1.2	8	0.8	17	1.1	33	1.5	32	1.3	46	1.8	58	2.3	60	2.8	60	2.8	98	3.6		
		050 005	0	0.0	0	0.0	0	0.0	0	0.0	2	3.8	13	10.2	56	19.4	157	31.2	349	44.8	405	43.4	405	43.4	339	35.3	445	29.2	573	25.9	472	19.0	312	12.0	266	10.3	174	8.3	136	5.0
053-055 006	0	0.0	0	0.0	0	0.0	0	0.0	23	44.2	69	53.9	152	52.6	194	38.5	197	25.3	162	17.4	144	15.0	160	10.5	168	7.6	156	6.3	112	4.3	83	3.2	60	2.8	58	2.2				
053 006	0	0.0	0	0.0	0	0.0	0	0.0	22	42.3	67	52.3	143	49.5	171	33.9	177	22.7	133	14.3	74	7.7	64	4.2	77	3.5	71	2.9	52	2.0	40	1.6	28	1.3	24	0.9				
057 0090	0	0.0	0	0.0	0	0.0	0	0.0	0	0.0	1	0.8	1	0.3	1	0.2	0	0.0	3	0.3	2	0.2	15	1.0	27	1.2	32	1.3	57	2.2	63	2.4	49	2.3	65	2.4				
000-036 000-009	63	100.0	39	100.0	36	100.0	37	100.0	84	100.0	180	100.0	363	100.0	703	100.0	1,053	100.0	1,347	100.0	1,347	100.0	1,835	100.0	3,410	100.0	5,792	100.0	7,302	100.0	7,926	100.0	7,398	100.0	5,316	100.0	4,702	100.0		
015 0001	0	0.0	0	0.0	0	0.0	0	0.0	0	0.0	0	0.0	2	0.6	2	0.3	7	0.7	26	1.9	71	3.9	157	4.6	235	4.1	333	4.6	299	3.8	217	2.9	107	2.0	75	1.6				
015-C20 0010-0012	0	0.0	0	0.0	0	0.0	0	0.0	4	4.8	6	3.3	20	5.5	47	6.7	104	9.9	162	12.0	271	14.8	596	17.5	1,050	18.1	1,226	16.8	1,363	17.2	1,202	16.3	810	15.2	756	16.1				
015 0010	0	0.0	0	0.0	0	0.0	0	0.0	3	3.6	5	2.8	11	3.0	25	3.6	62	5.9	94	7.0	159	8.7	342	10.0	607	10.5	753	10.3	892	11.3	871	11.8	590	11.1	582	12.4				
015-C20 0011-0012	0	0.0	0	0.0	0	0.0	0	0.0	1	1.2	1	0.6	9	2.5	22	3.1	42	4.0	68	5.0	68	5.0	112	6.1	254	7.4	443	7.6	473	6.5	471	5.9	331	4.5	220	4.1	174	3.7		
015-C24 0021-0022	0	0.0	0	0.0	0	0.0	0	0.0	1	1.2	5	2.8	4	1.1	30	4.3	39	3.7	65	4.8	152	8.3	346	10.1	670	11.6	939	12.9	1,078	13.6	1,160	15.7	944	17.8	815	17.3				
043-044 0030-0049	1	1.6	0	0.0	0	0.0	0	0.0	1	1.2	2	1.1	5	1.4	9	1.3	15	1.4	26	1.9	15	0.8	35	1.0	73	1.3	74	1.0	102	1.3	125	1.7	117	2.2	147	3.1				
050 005	0	0.0	0	0.0	0	0.0	0	0.0	2	2.4	14	7.8	56	15.4	157	22.3	350	33.2	406	30.1	341	18.6	449	13.2	576	9.9	477	6.5	314	4.0	272	3.7	177	3.3	140	3.0				
053-055 006	0	0.0	0	0.0	0	0.0	0	0.0	23	27.4	69	38.3	152	41.9	194	27.6	197	18.7	162	12.0	144	7.8	160	4.7	168	2.9	156	2.1	112	1.4	83	1.1	60	1.1	58	1.2				
053 006	0	0.0	0	0.0	0	0.0	0	0.0	22	26.2	67	37.2	143	39.4	171	24.3	177	16.8	133	9.9	74	4.0	64	1.9	77	1.3	71	1.0	52	0.7	40	0.5	28	0.5	24	0.5				
057 0090	0	0.0	0	0.0	0	0.0	0	0.0	1	1.2	2	1.1	4	1.1	3	0.4	9	0.9	21	1.6	25	1.4	83	2.4	195	3.4	229	3.1	252	3.2	279	3.8	234	4.4	190	4.0				

*1 粘膜炎を含む

表3. 年齢階級別罹患率（人口10万対）； 部位別、性別

2009年

A. 上皮内がんを除く

性別	部位	ICD-10	0-4歳	5-9歳	10-14歳	15-19歳	20-24歳	25-29歳	30-34歳	35-39歳	40-44歳	45-49歳	50-54歳	55-59歳	60-64歳	65-69歳	70-74歳	75-79歳	80-84歳	85歳以上
男	全部位	C00-C96	15.3	9.8	8.4	11.6	12.0	19.3	23.3	52.5	79.2	144.0	353.7	617.2	1,011.5	1,497.6	2,151.1	2,825.7	3,354.5	3,889.0
	口腔・咽頭	C00-C14	0.0	0.0	0.0	0.0	1.2	0.8	1.3	3.3	4.7	7.5	15.7	25.7	37.7	43.1	50.9	42.6	55.5	61.9
	食道	C15	0.0	0.0	0.0	0.0	0.0	0.0	0.3	0.0	1.6	5.7	24.1	42.2	57.6	89.4	101.5	102.6	88.2	79.8
	胃	C16	0.0	0.0	0.0	0.0	0.0	0.0	3.0	6.6	11.7	25.3	60.5	123.5	187.0	282.9	439.0	515.3	607.7	712.3
	大腸（結腸・直腸）	C18-C20	0.0	0.0	0.0	0.0	0.0	0.8	1.0	5.2	11.0	27.1	59.2	101.6	162.3	214.4	306.9	378.8	400.8	445.0
	結腸	C18	0.0	0.0	0.0	0.0	0.0	0.8	0.7	2.7	6.3	11.7	28.8	52.8	88.1	119.7	191.9	263.8	264.7	313.3
	直腸	C19-C20	0.0	0.0	0.0	0.0	0.0	0.0	0.3	2.5	4.7	15.5	30.5	48.7	74.2	94.6	115.0	114.9	136.1	131.7
	肝および肝内胆管	C22	1.6	0.5	0.0	0.0	0.0	0.4	0.7	2.5	4.1	11.7	32.6	64.2	87.8	124.6	191.9	291.0	307.1	259.4
	胆のう・胆管	C23-C24	0.0	0.0	0.0	0.0	0.0	0.0	0.7	0.0	0.9	1.9	7.6	10.6	19.6	22.8	36.9	59.9	89.3	179.6
	膵臓	C25	0.0	0.5	0.0	0.0	0.0	0.0	0.0	1.6	2.2	5.7	19.5	23.7	36.5	64.3	84.1	102.6	136.1	149.7
	喉頭	C32	0.0	0.0	0.0	0.0	0.0	0.0	0.0	0.3	0.3	0.8	5.1	6.9	13.6	20.6	24.6	26.6	21.8	20.0
	肺	C33-C34	0.0	0.0	0.0	0.0	0.4	1.1	1.3	3.6	7.6	14.7	45.3	83.0	142.7	228.7	326.9	517.8	733.0	836.1
	皮膚	C43-C44	0.0	0.0	0.0	0.0	0.0	0.4	0.7	1.1	1.6	5.7	3.0	5.8	10.6	11.1	16.1	31.5	54.5	85.8
	乳房	C50	0.0	0.0	0.0	0.0	0.0	0.4	0.0	0.0	0.3	0.4	0.4	1.4	0.9	1.6	0.8	3.7	3.3	8.0
	前立腺	C61	0.0	0.0	0.0	0.0	0.0	0.0	0.0	0.3	1.3	1.1	10.2	30.5	92.0	202.0	313.3	393.6	375.7	397.1
	膀胱	C67	0.0	0.0	0.0	0.0	0.0	0.0	0.7	0.5	1.3	4.1	6.8	15.8	32.9	41.1	53.1	82.8	140.5	199.5
	腎・尿路（膀胱除く）	C64-C66 C68	0.5	0.0	0.0	0.5	0.4	0.4	1.6	3.6	6.6	8.3	16.1	23.0	35.0	34.3	45.8	76.0	88.2	89.8
	脳・中枢神経系	C70-C72	3.2	1.0	3.3	1.4	0.8	1.5	1.0	1.4	1.3	1.5	3.8	3.4	5.7	4.6	5.5	6.8	14.2	25.9
	甲状腺	C73	0.0	0.0	0.0	0.5	0.4	2.3	0.7	1.9	4.1	1.5	5.1	5.8	6.3	9.1	5.1	11.1	7.6	10.0
	悪性リンパ腫	C81-C85 C96	1.1	1.5	1.4	1.9	1.7	3.4	1.6	6.0	5.7	6.8	14.8	18.5	26.5	34.9	53.9	74.1	85.0	91.8
	多発性骨髄腫	C88-C90	0.0	0.0	0.0	0.0	0.0	0.0	0.0	0.0	0.3	0.8	0.8	3.1	5.7	5.9	10.6	16.1	22.9	31.9
白血病	C91-C95	3.7	5.4	1.9	3.2	2.1	2.3	2.6	3.6	5.4	4.9	7.2	10.6	14.5	21.2	23.3	27.2	33.8	53.9	
女	全部位	C00-C96	18.2	9.7	8.9	5.8	12.9	25.9	54.0	97.7	189.2	294.8	357.5	467.0	577.0	691.6	917.7	1,181.4	1,379.3	1,838.2
	口腔・咽頭	C00-C14	0.0	0.0	1.0	0.0	0.8	0.7	0.6	1.3	2.8	4.1	7.4	6.9	6.8	8.9	16.2	14.0	21.9	23.6
	食道	C15	0.0	0.0	0.0	0.0	0.0	0.0	0.0	0.5	0.6	3.7	4.5	9.2	7.9	10.7	13.6	15.4	15.0	23.6
	胃	C16	0.0	0.0	0.0	0.0	0.0	1.9	2.9	5.1	9.0	19.0	29.1	42.9	64.5	87.6	123.8	165.8	207.7	267.6
	大腸（結腸・直腸）	C18-C20	0.0	0.0	0.0	0.0	0.4	1.5	4.8	5.4	11.8	18.6	36.1	68.5	88.5	112.0	156.3	195.2	235.7	342.4
	結腸	C18	0.0	0.0	0.0	0.0	0.4	1.1	2.6	3.0	6.8	12.6	25.4	38.7	50.6	74.5	105.7	147.5	187.9	274.5
	直腸	C19-C20	0.0	0.0	0.0	0.0	0.0	0.4	2.2	2.4	5.0	5.9	10.7	29.8	37.9	37.5	50.6	47.7	47.8	67.9
	肝および肝内胆管	C22	0.6	0.0	0.0	0.0	0.0	0.4	0.6	1.1	0.9	3.3	6.6	10.8	25.2	40.8	87.6	127.2	127.1	137.9
	胆のう・胆管	C23-C24	0.0	0.0	0.0	0.0	0.0	0.0	0.0	0.5	0.9	1.1	4.1	5.6	10.5	20.6	27.2	47.7	74.5	140.7
	膵臓	C25	0.0	0.0	0.0	0.0	0.0	0.0	0.6	0.5	1.6	6.3	7.8	12.8	24.3	33.1	54.4	68.9	88.1	130.3
	喉頭	C32	0.0	0.0	0.0	0.0	0.0	0.0	0.0	0.0	0.0	0.7	0.4	0.7	1.4	0.9	1.1	1.4	1.4	2.1
	肺	C33-C34	0.0	0.0	0.0	0.0	0.0	0.7	0.0	4.6	4.7	9.7	18.5	34.1	55.7	70.3	116.3	154.2	185.1	274.5
	皮膚	C43-C44	0.0	0.0	0.0	0.0	0.4	0.4	1.0	1.1	2.5	3.7	2.5	4.3	7.4	8.0	13.2	21.2	30.1	58.2
	乳房	C50	0.0	0.0	0.0	0.0	0.4	4.4	16.0	36.2	93.4	131.6	123.0	135.4	143.7	128.1	108.3	120.5	114.8	92.2
	子宮	C53-C55	0.0	0.0	0.0	0.0	1.7	4.4	12.5	21.7	29.6	34.9	46.7	47.5	41.3	42.9	40.4	36.2	39.6	40.2
	子宮頸部	C53	0.0	0.0	0.0	0.0	1.2	3.7	9.6	15.6	23.3	24.2	18.0	16.1	15.6	17.6	17.7	15.4	17.8	16.6
	子宮体部	C54	0.0	0.0	0.0	0.0	0.4	0.4	2.9	5.4	5.9	10.8	28.3	29.2	25.7	24.4	21.9	18.3	17.1	11.1
	卵巣	C56	0.6	1.0	0.5	1.0	2.5	3.3	2.6	3.8	9.6	16.7	15.6	25.9	18.7	17.0	18.5	20.2	19.8	19.4
	膀胱	C67	0.0	0.0	0.0	0.0	0.0	0.4	0.3	0.3	0.0	0.7	0.8	2.0	4.2	6.3	12.8	25.5	26.0	38.1
	腎・尿路（膀胱除く）	C64-C66 C68	0.6	0.0	0.5	0.0	0.4	0.0	1.0	1.3	2.2	3.3	3.7	6.6	7.9	19.7	19.3	26.5	34.8	31.2
	脳・中枢神経系	C70-C72	1.1	2.6	2.0	0.0	0.8	0.7	0.3	0.5	3.1	1.1	1.6	2.9	2.5	4.5	6.8	5.3	3.4	13.2
甲状腺	C73	0.0	0.5	0.5	1.0	1.2	2.2	3.5	6.7	6.2	14.1	14.4	17.7	20.1	17.0	20.8	17.4	12.3	13.2	
悪性リンパ腫	C81-C85 C96	0.0	0.0	0.0	0.5	1.7	1.9	3.2	2.7	2.5	6.7	14.8	14.7	20.6	25.3	30.2	37.1	55.3	55.5	
多発性骨髄腫	C88-C90	0.0	0.0	0.0	0.0	0.0	0.0	0.0	0.3	0.0	1.9	2.5	2.6	3.4	6.0	5.7	13.0	13.7	14.6	
白血病	C91-C95	9.9	3.6	1.5	1.9	1.2	1.1	1.6	1.6	2.8	3.7	5.7	3.9	6.2	11.0	12.5	18.8	14.3	18.0	
男女計	全部位	C00-C96	16.7	9.7	8.6	8.8	12.4	22.7	38.9	75.3	134.6	219.9	355.6	540.4	787.3	1,076.3	1,498.3	1,901.9	2,140.7	2,367.0
	口腔・咽頭	C00-C14	0.0	0.0	0.5	0.0	1.0	0.7	1.0	2.3	3.8	5.8	11.5	16.1	21.7	25.2	32.6	26.5	34.8	33.4
	食道	C15	0.0	0.0	0.0	0.0	0.0	0.0	0.0	0.3	1.1	4.7	14.2	25.3	32.0	48.3	55.0	53.6	43.2	38.1
	胃	C16	0.0	0.0	0.0	0.0	0.0	0.9	2.9	5.8	10.3	22.1	44.6	82.3	123.8	180.8	272.2	319.0	361.9	382.2
	大腸（結腸・直腸）	C18-C20	0.0	0.0	0.0	0.0	0.2	1.1	2.9	5.3	11.4	22.8	47.5	84.6	124.2	160.9	227.2	275.7	299.3	368.9
	結腸	C18	0.0	0.0	0.0	0.0	0.2	0.9	1.6	2.8	6.6	12.2	27.1	45.6	68.7	96.1	146.3	198.5	217.5	284.5
	直腸	C19-C20	0.0	0.0	0.0	0.0	0.0	0.2	1.3	2.4	4.9	10.7	20.4	39.1	55.5	64.8	80.9	77.2	81.9	84.4
	肝および肝内胆管	C22	1.1	0.2	0.0	0.0	0.0	0.4	0.6	1.8	2.5	7.5	19.4	36.9	55.5	80.8	136.7	199.0	196.5	169.3
	胆のう・胆管	C23-C24	0.0	0.0	0.0	0.0	0.0	0.0	0.3	0.3	0.9	1.5	5.8	8.0	14.9	21.6	31.8	53.1	80.2	150.7
	膵臓	C25	0.0	0.2	0.0	0.0	0.0	0.0	0.3	1.1	1.9	6.0	13.5	18.1	30.2	48.0	68.3	83.7	106.6	135.3
	喉頭	C32	0.0	0.0	0.0	0.0	0.0	0.0	0.0	0.1	0.2	0.7	2.7	3.7	7.3	10.3	12.2	12.5	9.2	6.7
	肺	C33-C34	0.0	0.0	0.0	0.0	0.2	0.9	0.6	4.1	6.1	12.2	31.6	58.0	97.8	145.9	215.4	313.6	396.3	419.3
	皮膚	C43-C44	0.0	0.0	0.0	0.0	0.2	0.4	0.8	1.1	2.0	4.7	2.7	5.0	8.9	9.5	14.6	25.7	39.5	65.3
	乳房	C50	0.0	0.0	0.0	0.0	0.2</													

表3. 年齢階級別罹患率（人口10万対）； 部位別、性別

B. 上皮内がんを含む

2009年

性別	部位	ICD-10	0-4歳	5-9歳	10-14歳	15-19歳	20-24歳	25-29歳	30-34歳	35-39歳	40-44歳	45-49歳	50-54歳	55-59歳	60-64歳	65-69歳	70-74歳	75-79歳	80-84歳	85歳以上
男	全部位	C00-C96 D00-D09	15.8	9.8	8.4	11.6	13.2	19.7	24.3	54.4	86.5	156.0	370.6	647.7	1,080.0	1,570.7	2,264.9	2,975.8	3,492.8	4,000.7
	食道	C15 D001	0.0	0.0	0.0	0.0	0.0	0.0	0.7	0.0	1.6	5.7	25.0	43.9	61.8	94.9	110.8	111.8	91.5	81.8
	大腸（結腸・直腸）*1	C18-C20 D010-D012	0.0	0.0	0.0	0.0	0.8	0.8	1.3	6.6	16.4	35.8	71.9	121.1	204.5	251.6	367.2	448.0	452.0	488.9
	結腸 *1	C18 D010	0.0	0.0	0.0	0.0	0.4	0.8	0.7	3.6	9.8	17.7	36.8	67.6	115.8	147.8	234.8	316.4	306.0	343.2
	直腸 *1	C19-C20 D011-D012	0.0	0.0	0.0	0.0	0.4	0.0	0.7	3.0	6.6	18.1	35.1	53.5	88.7	103.8	132.5	131.6	145.9	145.7
	肺	C33-C34 D021-D022	0.0	0.0	0.0	0.0	0.4	1.1	1.3	3.6	7.6	14.7	45.3	83.0	142.7	229.0	326.9	518.4	733.0	836.1
	皮膚	C43-C44 D030-D049	0.5	0.0	0.0	0.0	0.0	0.4	0.7	1.4	1.6	5.7	3.0	6.2	12.1	13.7	23.8	41.4	62.1	97.8
	乳房	C50 D05	0.0	0.0	0.0	0.0	0.0	0.4	0.0	0.0	0.3	0.4	0.8	1.4	0.9	1.6	0.8	3.7	3.3	8.0
	膀胱	C67 D090	0.0	0.0	0.0	0.0	0.4	0.4	1.0	0.5	2.8	6.8	9.7	23.3	50.7	64.3	82.8	133.5	201.5	249.4
女	全部位	C00-C96 D00-D09	18.2	9.7	8.9	5.8	21.6	47.4	92.3	135.2	242.4	346.8	383.2	498.8	625.4	741.1	978.1	1,244.5	1,440.8	1,869.4
	食道	C15 D001	0.0	0.0	0.0	0.0	0.0	0.0	0.0	0.5	0.6	4.1	4.9	9.5	8.5	12.5	14.3	17.4	15.7	23.6
	大腸（結腸・直腸）*1	C18-C20 D010-D012	0.0	0.0	0.0	0.0	0.8	1.5	5.1	6.2	16.2	24.9	41.4	79.6	105.2	135.5	188.0	229.9	269.9	354.2
	結腸 *1	C18 D010	0.0	0.0	0.0	0.0	0.8	1.1	2.9	3.2	9.6	17.5	29.5	47.5	63.1	89.4	128.0	173.0	211.1	284.2
	直腸 *1	C19-C20 D011-D012	0.0	0.0	0.0	0.0	0.4	0.4	2.2	3.0	6.5	7.4	11.9	32.1	42.1	46.2	60.0	56.9	58.8	70.0
	肺	C33-C34 D021-D022	0.0	0.0	0.0	0.0	0.0	0.7	0.0	4.6	4.7	9.7	18.5	34.1	55.7	70.6	116.3	154.7	185.1	274.5
	皮膚	C43-C44 D030-D049	0.0	0.0	0.0	0.0	0.4	0.4	1.0	1.1	3.1	4.1	3.3	5.6	9.3	9.5	17.4	28.0	41.0	67.9
	乳房	C50 D05	0.0	0.0	0.0	0.0	0.8	4.8	17.9	42.1	108.6	150.5	139.0	145.8	162.1	140.6	117.8	128.2	118.9	94.3
	子宮	C53-C55 D06	0.0	0.0	0.0	0.0	9.6	25.6	48.5	52.1	61.3	60.2	59.0	52.4	47.5	46.5	42.3	40.0	41.0	40.2
	子宮頸部	C53 D06	0.0	0.0	0.0	0.0	9.2	24.8	45.7	45.9	55.1	49.4	30.3	21.0	21.8	21.1	19.6	19.3	19.1	16.6
	膀胱	C67 D090	0.0	0.0	0.0	0.0	0.0	0.4	0.3	0.3	0.0	1.1	0.8	4.9	7.6	9.5	21.5	30.4	33.5	45.1
男女計	全部位	C00-C96 D00-D09	17.0	9.7	8.6	8.8	17.4	33.7	58.8	95.2	165.0	252.1	382.1	571.6	845.4	1,137.0	1,583.8	2,003.2	2,231.8	2,418.9
	食道	C15 D001	0.0	0.0	0.0	0.0	0.0	0.0	0.3	0.3	1.1	4.9	14.8	26.3	34.3	51.9	59.7	58.8	44.9	38.6
	大腸（結腸・直腸）*1	C18-C20 D010-D012	0.0	0.0	0.0	0.0	0.8	1.1	3.2	6.4	16.3	30.3	56.4	99.9	153.3	190.9	272.4	325.5	340.1	388.9
	結腸 *1	C18 D010	0.0	0.0	0.0	0.0	0.6	0.9	1.8	3.4	9.7	17.6	33.1	57.3	88.6	117.3	178.2	235.8	247.7	299.4
	直腸 *1	C19-C20 D011-D012	0.0	0.0	0.0	0.0	0.2	0.2	1.5	3.0	6.6	12.7	23.3	42.6	64.7	73.7	94.1	89.6	92.4	89.5
	肺	C33-C34 D021-D022	0.0	0.0	0.0	0.0	0.2	0.9	0.6	4.1	6.1	12.2	31.6	58.0	97.8	146.2	215.4	314.1	396.3	419.3
	皮膚	C43-C44 D030-D049	0.3	0.0	0.0	0.0	0.2	0.4	0.8	1.2	2.4	4.9	3.1	5.9	10.7	11.5	20.4	33.8	49.1	75.6
	乳房	C50 D05	0.0	0.0	0.0	0.0	0.4	2.6	9.1	21.3	54.9	76.0	71.0	75.3	84.1	74.3	62.7	73.7	74.3	72.0
	膀胱	C67 D090	0.0	0.0	0.0	0.0	0.2	0.4	0.6	0.4	1.4	3.9	5.2	13.9	28.5	35.7	50.4	75.5	98.2	97.7

*1 粘膜がんを含む

表4. 発見経緯 (%) ; 部位別

A. 上皮内がんを除く

国内DCOを除く届出患者、男女計

2009年

部位	ICD-10	集計対象数	がん検診	健診 人間ドック	他疾患の 経過観察中	剖検発見	その他・不明 (症状受診を含む)
全部位	C00-C96	36,483	5.4	6.3	24.3	0.0	63.9
口腔・咽頭	C00-C14	873	1.5	0.3	11.8	0.0	86.4
食道	C15	1,219	2.2	5.8	22.1	0.0	69.8
胃	C16	5,771	5.3	10.1	24.4	0.0	60.3
大腸 (結腸・直腸)	C18-C20	5,371	6.8	7.0	20.4	0.0	65.8
結腸	C18	3,403	7.0	7.1	22.0	0.0	63.9
直腸	C19-C20	1,968	6.4	6.9	17.7	0.0	69.1
肝および肝内胆管	C22	2,507	0.2	2.4	55.2	0.0	42.2
胆のう・胆管	C23-C24	800	0.1	3.4	24.8	0.0	71.8
膵臓	C25	1,416	0.5	2.8	27.7	0.1	68.9
喉頭	C32	284	3.5	1.1	10.2	0.0	85.2
肺	C33-C34	4,535	3.1	8.9	30.0	0.1	57.9
皮膚	C43-C44	564	0.2	0.2	9.0	0.0	90.6
乳房	C50	3,154	17.4	4.3	7.5	0.0	70.8
乳房 (女性のみ)	C50	3,127	17.4	4.3	7.5	0.0	70.7
子宮	C53-C55	1,074	13.3	2.2	9.9	0.0	74.6
子宮頸部	C53	533	18.6	2.6	7.9	0.0	70.9
子宮体部	C54	528	8.3	1.9	11.7	0.0	78.0
卵巣	C56	424	3.1	1.9	14.6	0.0	80.4
前立腺	C61	2,741	11.4	9.7	30.9	0.1	47.8
膀胱	C67	866	3.1	2.4	19.7	0.0	74.7
腎・尿路 (膀胱除く)	C64-C66 C68	946	1.5	10.0	35.8	0.0	52.6
脳・中枢神経系	C70-C72	203	0.0	1.0	9.9	0.0	89.2
甲状腺	C73	565	3.7	10.3	33.6	0.2	52.2
悪性リンパ腫	C81-C85 C96	1,148	0.3	3.0	20.1	0.0	76.5
多発性骨髄腫	C88-C90	215	0.0	3.3	28.8	0.0	67.9
白血病	C91-C95	554	0.2	7.0	22.6	0.0	70.2

表4. 発見経緯 (%) ; 部位別

B. 上皮内がんを含む

国内DCOを除く届出患者、男女計 2009年

部位	ICD-10	集計対象数	がん検診	健診 人間ドック	他疾患の 経過観察中	剖検発見	その他・不明 (症状受診を含む)
全部位	C00-C96 D00-D09	39,424	6.3	6.6	24.4	0.0	62.6
食道	C15 D001	1,317	2.4	6.2	23.9	0.0	67.6
大腸 (結腸・直腸) *1	C18-C20 D010-D012	6,527	8.0	8.7	22.0	0.0	61.4
結腸 *1	C18 D010	4,229	8.4	8.9	23.8	0.0	58.9
直腸 *1	C19-C20 D011-D012	2,298	7.2	8.2	18.7	0.0	65.9
肺	C33-C34 D021-D022	4,539	3.1	8.9	30.0	0.1	57.8
皮膚	C43-C44 D030-D049	703	0.1	0.1	9.0	0.0	90.8
乳房	C50 D05	3,513	19.0	4.6	8.2	0.0	68.3
乳房 (女性のみ)	C50 D05	3,485	19.1	4.6	8.1	0.0	68.2
子宮	C53-C55 D06	1,640	23.4	3.9	13.6	0.1	59.1
子宮頸部	C53 D06	1,099	30.8	4.9	14.5	0.1	49.7
膀胱	C67 D090	1,360	2.4	2.9	23.1	0.0	71.7

*1 粘膜がんを含む

表5. 臨床進行度分布 (%) ; 部位別
A. 上皮内がんを除く

部位	ICD-10	集計対象数	限局	国内DCOを除く届出患者、男女計			不明
				所屬リンパ節 転移	隣接臓器 浸潤	遠隔転移	
全部位	C00-C96	36,483	42.8	9.8	15.7	18.9	12.9
口腔・咽頭	C00-C14	873	34.4	20.2	33.2	4.5	7.8
食道	C15	1,219	29.6	10.7	28.7	19.6	11.4
胃	C16	5,771	50.4	10.5	11.5	19.4	8.3
大腸(結腸・直腸)	C18-C20	5,371	42.3	18.2	12.7	18.4	8.4
結腸	C18	3,403	42.0	16.7	13.7	19.8	7.8
直腸	C19-C20	1,968	42.9	20.7	11.1	16.0	9.2
肝および肝内胆管	C22	2,507	58.9	1.0	15.2	8.0	17.0
胆のう・胆管	C23-C24	800	12.5	2.9	41.0	25.9	17.8
膵臓	C25	1,416	6.9	2.5	32.8	46.1	11.8
喉頭	C32	284	67.3	12.0	13.7	1.4	5.6
肺	C33-C34	4,535	25.4	10.0	15.7	37.4	11.5
皮膚	C43-C44	564	81.7	2.1	5.5	2.8	7.8
乳房	C50	3,154	58.7	24.7	4.1	4.6	8.0
乳房(女性のみ)	C50	3,127	58.8	24.7	4.0	4.5	8.0
子宮	C53-C55	1,074	49.6	4.0	29.1	10.4	6.9
子宮頸部	C53	533	41.5	5.3	33.0	11.8	8.4
子宮体部	C54	528	58.7	2.7	25.6	9.1	4.0
卵巣	C56	424	23.3	2.8	46.7	19.3	7.8
前立腺	C61	2,741	64.0	0.8	16.1	10.1	9.1
膀胱	C67	866	70.3	1.4	14.0	3.8	10.5
腎・尿路(膀胱除く)	C64-C66 C68	946	60.0	1.4	16.5	15.4	6.7
脳・中枢神経系	C70-C72	203	45.3	0.0	10.3	1.0	43.3
甲状腺	C73	565	44.8	33.6	11.5	3.7	6.4
悪性リンパ腫	C81-C85 C96	1,148	16.0	0.6	9.5	35.6	38.2

表5. 臨床進行度分布 (%) ; 部位別

B. 上皮内がんを含む

国内DC0を除く届出患者、男女計

2009年

部位	ICD-10	集計対象数	上皮内がん	限局	所属リンパ節 転移	隣接臓器 浸潤	遠隔転移	不明
全部位	C00-C96 D00-D09	39,424	7.4	39.6	9.1	14.5	17.5	12.0
食道	C15 D001	1,317	7.4	27.4	9.9	26.6	18.1	10.6
大腸 (結腸・直腸) *1	C18-C20 D010-D012	6,527	17.6	34.8	14.9	10.5	15.2	6.9
結腸 *1	C18 D010	4,229	19.5	33.8	13.4	11.0	15.9	6.4
直腸 *1	C19-C20 D011-D012	2,298	14.3	36.8	17.7	9.5	13.7	8.0
肺	C33-C34 D021-D022	4,539	0.1	25.4	10.0	15.7	37.4	11.5
皮膚	C43-C44 D030-D049	703	19.6	65.6	1.7	4.4	2.3	6.4
乳房	C50 D05	3,513	9.7	52.7	22.2	3.6	4.1	7.7
乳房 (女性のみ)	C50 D05	3,485	9.8	52.8	22.2	3.6	4.0	7.7
子宮	C53-C55 D06	1,640	34.2	32.5	2.6	19.0	6.8	4.8
子宮頸部	C53 D06	1,099	51.0	20.1	2.5	16.0	5.7	4.5
膀胱	C67 D090	1,360	36.0	44.8	0.9	8.9	2.4	7.0

*1 粘膜がんを含む

表6. 受療割合 (%) ; 部位別 *1

A. 上皮内がんを除く

国内DCOを除く届出患者、男女計

2009年

部位	ICD-10	集計対象数	外科・体腔鏡 内視鏡的治療	放射線療法	化学・免疫・ 内分泌療法	特異療法なしまたは 治療方法不明
全部位	000-C96	36,483	57.5	11.7	40.7	18.2
口腔・咽頭	000-C14	873	54.5	46.7	48.8	11.9
食道	C15	1,219	49.5	34.9	52.3	16.4
胃	C16	5,771	74.9	0.5	27.2	14.3
大腸 (結腸・直腸)	C18-C20	5,371	86.0	2.3	32.1	11.2
結腸	C18	3,403	86.1	0.5	30.5	11.3
直腸	C19-C20	1,968	85.9	5.3	35.0	10.9
肝および肝内胆管	C22	2,507	22.2	1.5	22.5	30.0
胆のう・胆管	C23-C24	800	57.1	3.1	35.4	27.0
膵臓	C25	1,416	35.0	8.3	54.3	28.6
喉頭	C32	284	45.8	66.5	31.7	9.9
肺	C33-C34	4,535	31.2	18.7	43.7	28.7
皮膚	C43-C44	564	88.1	2.3	8.2	10.3
乳房	C50	3,154	83.2	30.4	68.5	10.0
乳房 (女性のみ)	C50	3,127	83.3	30.6	68.5	9.9
子宮	C53-C55	1,074	72.2	22.7	41.2	11.5
子宮頸部	C53	533	57.2	42.0	39.4	14.4
子宮体部	C54	528	88.6	3.8	43.8	6.6
卵巣	C56	424	80.9	0.9	70.3	11.3
前立腺	C61	2,741	30.8	11.9	52.9	17.9
膀胱	C67	866	85.6	5.2	28.5	11.5
腎・尿路 (膀胱除く)	C64-C66 C68	946	80.1	3.2	20.3	12.8
脳・中枢神経系	C70-C72	203	56.2	42.4	40.9	36.0
甲状腺	C73	565	88.0	4.8	21.2	11.3
悪性リンパ腫	C81-C85 C96	1,148	10.0	8.7	71.8	20.4
多発性骨髄腫	C88-C90	215	0.9	7.9	57.2	36.7
白血病	C91-C95	554	0.7	2.3	72.9	26.7

*1 重複を含むため合計は100%にならない

表6. 受療割合 (%) ; 部位別 *1

B. 上皮内がんを含む

国内DCOを除く届出患者、男女計

2009年

部位	ICD-10	集計対象数	外科・体腔鏡 内視鏡的治療	放射線療法	化学・免疫・ 内分泌療法	特異療法なしまたは 治療方法不明
全部位	C00-C96 D00-D09	39,424	60.3	11.2	38.3	17.2
食道	C15 D001	1,317	52.3	32.6	48.7	15.8
大腸 (結腸・直腸) *2	C18-C20 D010-D012	6,527	88.2	1.9	26.6	9.5
結腸 *2	C18 D010	4,229	88.5	0.4	24.7	9.4
直腸 *2	C19-C20 D011-D012	2,298	87.7	4.6	30.0	9.5
肺	C33-C34 D021-D022	4,539	31.2	18.6	43.7	28.7
皮膚	C43-C44 D030-D049	703	89.0	2.0	6.5	9.2
乳房	C50 D05	3,513	83.9	31.5	64.9	9.8
乳房 (女性のみ)	C50 D05	3,485	84.0	31.7	64.9	9.8
子宮	C53-C55 D06	1,640	79.9	14.9	27.0	9.3
子宮頸部	C53 D06	1,099	76.5	20.5	19.2	9.6
膀胱	C67 D090	1,360	88.6	3.5	26.8	8.0

*1 重複を含むため合計は100%にならない

*2 粘膜がんを含む

表7. 切除内容 (%) ; 部位別

A. 上皮内がんを除く

部位	ICD-10	外科・体腔 鏡	国内DCOを除く届出患者、男女計			2009年		
			完全切除	不完全切除	治癒度不明			
全部位	C00-C96	20,994	75.7	7.9	5.4	4.3	不明	6.7
口腔・咽頭	C00-C14	476	69.3	8.8	10.7	5.3		5.9
食道	C15	603	75.3	7.8	6.5	5.5		5.0
胃	C16	4,321	78.8	7.6	2.9	3.7		7.0
大腸(結腸・直腸)	C18-C20	4,621	77.6	9.2	2.6	3.7		6.8
結腸	C18	2,931	78.0	9.8	2.7	3.0		6.6
直腸	C19-C20	1,690	77.0	8.3	2.4	5.0		7.3
肝および肝内胆管	C22	557	77.0	3.8	5.9	3.9		9.3
胆のう・胆管	C23-C24	457	49.9	10.1	3.7	27.1		9.2
膵臓	C25	496	44.0	8.9	7.5	34.9		4.8
喉頭	C32	130	45.4	20.8	13.1	6.2		14.6
肺	C33-C34	1,416	75.3	4.6	7.8	4.0		8.3
皮膚	C43-C44	497	86.1	2.0	5.0	0.6		6.2
乳房	C50	2,625	86.6	3.4	6.0	0.3		3.7
乳房(女性のみ)	C50	2,606	86.6	3.3	6.1	0.3		3.7
子宮	C53-C55	775	79.7	7.1	4.0	0.5		8.6
子宮頸部	C53	305	78.7	6.9	3.0	0.0		11.5
子宮体部	C54	468	80.3	7.3	4.7	0.9		6.8
卵巣	C56	343	53.6	19.2	15.2	4.4		7.6
前立腺	C61	844	77.7	8.3	6.3	2.4		5.3
膀胱	C67	741	68.4	13.8	8.9	1.1		7.8
腎・尿路(膀胱除く)	C64-C66 C68	758	76.9	4.7	9.4	1.3		7.7
脳・中枢神経系	C70-C72	114	34.2	44.7	12.3	1.8		7.0
甲状腺	C73	497	78.3	4.2	8.5	0.6		8.5
悪性リンパ腫	C81-C85 C96	115	33.0	24.3	16.5	16.5		9.6

表7. 切除内容(%) ; 部位別

B. 上皮内がんを含む

国内DCOを除く届出患者、男女計

2009年

部位	ICD-10	外科・体腔鏡 内視鏡治療数	完全切除	不完全切除	治癒度不明	姑息・対症 転移巣切除	不明
全部位	C00-C96 D00-D09	23,783	77.1	7.2	5.3	3.8	6.6
食道	C15 D001	689	76.9	7.0	6.1	4.8	5.2
大腸 (結腸・直腸) *1	C18-C20 D010-D012	5,760	79.8	7.5	2.4	3.0	7.2
結腸 *1	C18 D010	3,744	80.6	7.7	2.5	2.4	6.9
直腸 *1	C19-C20 D011-D012	2,016	78.4	7.2	2.3	4.2	7.9
肺	C33-C34 D021-D022	1,418	75.2	4.6	7.8	4.0	8.3
皮膚	C43-C44 D030-D049	626	87.9	1.6	4.3	0.5	5.8
乳房	C50 D05	2,947	87.5	3.2	5.7	0.2	3.4
乳房 (女性のみ)	C50 D05	2,927	87.5	3.1	5.7	0.2	3.4
子宮	C53-C55 D06	1,311	85.0	5.0	3.4	0.3	6.4
子宮頸部	C53 D06	841	87.5	3.7	2.6	0.0	6.2
膀胱	C67 D090	1,205	70.9	10.7	10.9	0.7	6.9

*1 粘膜がんを含む

表8. 精度指標； 部位別、性別

A. 上皮内がんを除く

2009年

部位	罹患/死亡比 (IM比)						死亡情報で初めて把握された症例 DGN (%)						死亡情報のみの症例 DCO (%)						国際 DCO (%)						病理学的裏付けのある症例 MV (%)						組織学的裏付けのある症例 HV (%)					
	男		女		男女計		男		女		男女計		男		女		男女計		男		女		男女計		男		女		男女計							
	ICD-10	男	女	男	女	男女計	男	女	男	女	男女計	男	女	男	女	男女計	男	女	男	女	男女計	男	女	男女計	男	女	男女計	男	女	男女計						
全部位	C00-C96	1.76	1.90	1.82	23.7	23.1	23.5	18.2	18.4	18.3	16.5	17.1	16.7	74.3	74.1	74.3	74.3	74.3	68.5	68.4	68.5	86.9	84.5	86.3	86.9	84.5	86.3	86.9	84.5	86.3						
口腔・咽頭	C00-C14	2.16	1.98	2.11	11.5	12.9	11.9	8.8	9.8	9.1	8.5	9.8	8.9	88.4	86.0	87.7	88.4	86.0	86.9	84.5	86.3	86.9	84.5	86.3	86.9	84.5	86.3	86.9	84.5	86.3						
食道	C15	1.55	1.72	1.58	20.6	19.9	20.4	14.3	17.8	14.9	13.4	17.8	14.2	84.1	78.4	83.2	84.1	78.4	83.2	77.6	82.3	83.2	77.6	82.3	83.2	77.6	82.3	83.2	77.6	82.3						
胃	C16	2.04	1.87	1.99	22.2	25.5	23.3	18.0	20.7	18.8	16.8	19.5	17.6	81.3	78.4	80.4	81.3	78.4	80.9	77.8	79.9	80.9	77.8	79.9	80.9	77.8	79.9	80.9	77.8	79.9						
大腸 (結腸・直腸)	C18-C20	2.40	2.13	2.28	19.5	22.3	20.7	16.0	18.0	16.9	15.2	17.3	16.1	82.6	78.6	80.9	82.6	78.6	80.9	77.8	80.1	80.9	77.8	80.1	80.9	77.8	80.1	80.9	77.8	80.1						
結腸	C18	2.31	2.06	2.19	21.2	23.5	22.3	17.5	19.4	18.4	16.8	18.7	17.6	81.0	76.6	78.9	81.0	76.6	78.9	75.8	78.2	80.3	75.8	78.2	80.3	75.8	78.2	80.3	75.8	78.2						
直腸	C19-C20	2.57	2.32	2.48	17.0	19.3	17.9	13.7	14.8	14.1	12.8	14.0	13.3	85.1	83.4	84.5	85.1	83.4	84.5	82.5	83.6	84.3	82.5	83.6	84.3	82.5	83.6	84.3	82.5	83.6						
肝および肝内胆管	C22	1.16	1.26	1.19	37.9	37.8	37.8	28.3	29.1	28.5	28.1	29.1	28.4	24.5	22.0	23.7	24.5	22.0	23.7	23.4	21.2	22.6	23.4	21.2	22.6	23.4	21.2	22.6	23.4	21.2	22.6					
胆のう・胆管	C23-C24	1.09	1.17	1.13	40.7	42.5	41.7	29.6	33.8	31.9	29.1	33.7	31.5	53.1	42.1	47.3	53.1	42.1	47.3	42.9	35.7	39.1	42.9	35.7	39.1	42.9	35.7	39.1	42.9	35.7	39.1					
膵臓	C25	1.06	1.07	1.07	35.2	38.6	36.8	23.9	28.2	25.9	23.7	27.8	25.6	43.9	41.0	42.5	43.9	41.0	42.5	30.4	29.5	30.0	30.4	29.5	30.0	30.4	29.5	30.0	30.4	29.5	30.0					
喉頭	C32	4.04	4.80	4.10	5.1	8.3	5.4	4.7	8.3	5.0	4.7	8.3	5.0	94.2	87.5	93.6	94.2	87.5	93.6	93.8	87.5	93.3	93.8	87.5	93.3	93.8	87.5	93.3	93.8	87.5	93.3					
肺	C33-C34	1.17	1.32	1.21	33.2	34.4	33.6	26.4	29.5	27.4	22.4	26.2	23.6	69.7	64.6	68.1	69.7	64.6	68.1	47.6	45.7	47.0	47.6	45.7	47.0	47.6	45.7	47.0	47.6	45.7	47.0					
皮膚	C43-C44	6.43	6.38	6.40	5.3	10.8	8.1	4.3	10.1	7.2	1.3	6.2	3.8	98.3	93.1	95.7	98.3	93.1	95.7	97.7	92.2	94.9	97.7	92.2	94.9	97.7	92.2	94.9	97.7	92.2	94.9					
乳房	C50	3.88	3.84	3.84	19.4	8.4	8.5	12.9	6.4	6.5	12.9	6.2	6.2	80.6	92.7	92.6	80.6	92.7	92.6	80.6	87.4	87.3	80.6	87.4	87.3	80.6	87.4	87.3	80.6	87.4	87.3					
子宮	C53-C55	-	2.93	2.93	-	10.9	10.9	-	8.4	8.4	-	7.8	7.8	-	91.1	91.1	91.1	-	91.1	-	87.6	87.6	-	87.6	87.6	-	87.6	87.6	-	87.6	87.6					
子宮頸部	C53	-	2.86	2.86	-	9.9	9.9	-	7.6	7.6	-	7.1	7.1	-	92.0	92.0	92.0	-	92.0	-	86.7	86.7	-	86.7	86.7	-	86.7	86.7	-	86.7	86.7					
子宮体部	C54	-	5.88	5.88	-	5.5	5.5	-	3.5	3.5	-	3.1	3.1	-	96.5	96.5	96.5	-	96.5	-	94.7	94.7	-	94.7	94.7	-	94.7	94.7	-	94.7	94.7					
卵巣	C56	-	1.70	1.70	-	22.3	22.3	-	16.4	16.4	-	16.0	16.0	-	79.7	79.7	79.7	-	79.7	-	74.4	74.4	-	74.4	74.4	-	74.4	74.4	-	74.4	74.4					
前立腺	C61	5.82	-	5.82	10.1	-	10.1	7.5	-	7.5	7.4	-	7.4	89.5	-	89.5	89.5	-	89.5	89.2	-	89.2	-	89.2	-	89.2	-	89.2	-	89.2	-	89.2				
膀胱	C67	2.66	1.75	2.39	18.8	25.8	20.3	14.6	21.8	16.2	14.3	21.8	16.0	82.8	73.8	80.8	82.8	73.8	80.8	78.6	70.3	76.8	78.6	70.3	76.8	78.6	70.3	76.8	78.6	70.3	76.8					
腎・尿路 (膀胱除く)	C64-C66 C68	2.63	2.15	2.46	16.0	20.7	17.5	12.0	18.2	14.0	10.2	15.3	11.8	83.8	77.6	81.8	83.8	77.6	81.8	79.9	74.1	78.1	79.9	74.1	78.1	79.9	74.1	78.1	79.9	74.1	78.1					
脳・中枢神経系	C70-C72	1.92	1.89	1.91	21.8	33.1	27.0	19.0	27.3	22.8	10.6	19.0	14.4	78.2	67.8	73.4	78.2	67.8	73.4	78.2	66.9	73.0	78.2	66.9	73.0	78.2	66.9	73.0	78.2	66.9	73.0					
甲状腺	C73	4.53	6.85	6.06	5.8	8.2	7.6	5.8	7.1	6.8	4.5	6.6	6.1	94.8	92.3	92.9	94.8	92.3	92.9	81.2	81.0	81.0	81.2	81.0	81.0	81.2	81.0	81.0	81.2	81.0	81.0					
悪性リンパ腫	C81-C85 C96	1.79	2.18	1.95	19.7	20.6	20.1	14.1	16.8	15.3	12.2	15.8	13.9	85.1	81.6	83.5	85.1	81.6	83.5	82.6	78.3	80.7	82.6	78.3	80.7	82.6	78.3	80.7	82.6	78.3	80.7					
多発性骨髄腫	C88-C90	1.15	1.22	1.18	30.2	34.1	32.1	18.7	24.4	21.5	18.7	24.4	21.5	71.2	65.9	68.6	71.2	65.9	68.6	61.9	59.3	60.6	61.9	59.3	60.6	61.9	59.3	60.6	61.9	59.3	60.6					
白血病	C91-C95	1.33	1.35	1.34	29.1	28.7	28.9	18.8	18.4	18.6	2.0	2.9	2.3	97.8	96.3	97.2	97.8	96.3	97.2	68.9	61.4	65.9	68.9	61.4	65.9	68.9	61.4	65.9	68.9	61.4	65.9					

表8. 精度指標； 部位別、性別

B. 上皮内がんを含む

2009年

部位	罹患/死亡比 (IM比)		死亡情報で初めて 把握された症例 DGN (%)		死亡情報のみの 症例 DCO (%)		国際 DCO (%)		病理学的裏付けの ある症例 MV (%)		組織学的裏付けの ある症例 HV (%)							
	男	女	男	女	男	女	男	女	男	女	男	女						
	男女計	男女計	男女計	男女計	男女計	男女計	男女計	男女計	男女計	男女計	男女計	男女計						
ICD-10																		
全部位	1.85	2.07	1.93	22.6	21.3	22.0	17.3	16.9	17.2	15.7	15.7	75.6	76.2	75.9	70.0	70.8	70.3	
食道	1.66	1.85	1.69	19.3	18.5	19.1	13.4	16.6	14.0	12.6	16.6	85.1	79.9	84.3	84.3	79.2	83.4	
大腸 (結腸・直腸) *1	2.87	2.48	2.69	16.4	19.2	17.6	13.4	15.5	14.3	12.7	14.9	85.4	81.6	83.8	84.8	80.8	83.1	
結腸 *1	2.83	2.40	2.62	17.3	20.3	18.6	14.2	16.7	15.4	13.6	16.1	84.5	79.9	82.4	83.9	79.2	81.7	
直腸 *1	2.93	2.68	2.83	14.9	16.8	15.6	12.1	12.8	12.3	11.3	12.1	86.9	85.7	86.5	86.2	84.8	85.7	
肺	1.17	1.32	1.21	33.2	34.4	33.6	26.4	29.5	27.4	22.4	26.2	69.7	64.7	68.1	47.6	45.8	47.0	
皮膚	7.77	7.96	7.86	4.4	8.6	6.6	3.6	8.1	5.9	1.1	5.0	98.6	94.5	96.5	98.1	93.7	95.9	
乳房	4.00	4.25	4.24	18.8	7.6	7.7	12.5	5.8	5.8	12.5	5.6	81.3	93.4	93.3	81.3	88.2	88.1	
子宮	-	4.35	4.35	-	7.4	7.4	-	5.6	5.6	-	5.2	-	94.0	94.0	-	-	91.3	91.3
子宮頸部	-	5.66	5.66	-	5.0	5.0	-	3.8	3.8	-	3.6	-	96.0	96.0	-	-	92.7	92.7
膀胱	4.01	2.41	3.53	12.5	18.7	13.8	9.7	15.8	10.9	9.5	15.8	88.6	81.0	87.0	85.6	78.5	84.2	

*1 粘膜がんを含む

II. 2007年届出罹患者の5年相対生存率

信頼性の高い生存率を計測するためには、患者の生存確認調査が不可欠である。本事業では、1975年診断患者（大阪市は1993年診断患者）より、診断から5年経過した時点での生死を確認する調査を継続実施し（2013年度生存確認調査では生死不明割合1.1%）、5年相対生存率を報告してきた。臨床進行度別の集計では、「所属リンパ節転移」と「隣接臓器浸潤」とをあわせ、がんが「領域」に拡がっている者の割合として示した。

全がん患者の5年相対生存率は、60.7%であった（表9）。部位別には、大腸、喉頭、皮膚、乳房、子宮頸部、子宮体部、前立腺、膀胱、腎・尿路、甲状腺、悪性リンパ腫および小児がんの患者が70～90%の高い生存率を示し、口腔・咽頭、胃、卵巣では50～60%と全がんでのそれに近い中程度の生存率を示した。これらに対し、食道、肝・肝内胆管、胆のう・胆管、膵臓、肺、脳・中枢神経系、多発性骨髄腫および白血病では5～40%と依然低い生存率にとどまっていた。

全がん患者の臨床進行度別5年相対生存率を見ると、「限局」群の生存率は88.7%、「領域」群では54.9%、「遠隔転移」群では15.4%であった。部位別に「限局」群の生存率を見ると、胃、大腸、乳房、子宮頸部、子宮体部、前立腺で94.1～99.7%と高かった。肝・肝内胆管では46.2%と「限局」の患者であってもなお低い生存率にとどまっていた。

表9. 5年相対生存率(%) *1

A. 部位別、性別

2007年

部位	男			女			男女計		
	対象者数	5年相対生存率(%)	標準誤差	対象者数	5年相対生存率(%)	標準誤差	対象者数	5年相対生存率(%)	標準誤差
全部位	19,363	57.2	0.4	14,327	65.4	0.4	33,690	60.7	0.3
ICD-10									
C00-C96									
口腔・咽頭	576	56.8	2.4	249	66.9	3.5	825	59.9	2.0
C00-C14									
食道	822	33.9	1.8	166	42.4	4.1	988	35.3	1.7
C15									
胃	3,662	62.5	1.0	1,690	62.7	1.3	5,352	62.6	0.8
C16									
大腸(結腸・直腸)*2	3,047	72.5	1.0	2,231	69.9	1.1	5,278	71.4	0.8
C18-C20									
結腸	1,855	74.8	1.3	1,526	70.6	1.4	3,381	72.8	1.0
C18									
直腸	1,192	69.2	1.6	705	68.6	2.0	1,897	69.0	1.3
C19-C20									
肝および肝内胆管	1,629	36.0	1.4	744	28.5	1.8	2,373	33.6	1.1
C22									
胆のう・胆管	330	21.4	2.5	330	21.2	2.4	660	21.3	1.8
C23-C24									
膵臓	564	7.2	1.2	499	9.2	1.4	1,063	8.1	0.9
C25									
喉頭	259	76.0	3.4	14	59.1	13.8	273	75.1	3.3
C32									
肺	2,891	25.3	0.9	1,211	39.0	1.5	4,102	29.5	0.8
C33-C34									
皮膚	263	89.0	3.6	254	88.3	3.4	517	89.1	2.5
C43-C44									
乳房	14	96.8	8.5	3,295	90.9	0.6	3,309	91.0	0.6
C50									
子宮	-	-	-	1,091	77.5	1.4	1,091	77.5	1.4
C53-C55									
子宮頸部	-	-	-	542	76.3	2.0	542	76.3	2.0
C53									
子宮体部	-	-	-	509	79.6	2.0	509	79.6	2.0
C54									
卵巣	-	-	-	454	58.2	2.4	454	58.2	2.4
C56									
前立腺	2,191	96.5	1.0	-	-	-	2,191	96.5	1.0
C61									
膀胱	732	78.8	2.2	220	63.2	3.8	952	75.2	1.9
C67									
腎・尿管(膀胱除く)	543	72.5	2.3	272	67.1	3.2	815	70.7	1.9
C64-C66 C68									
脳・中枢神経系	119	43.3	5.0	116	40.2	4.9	235	41.7	3.5
C70-C72									
甲状腺	151	85.9	3.5	387	94.4	1.5	538	92.2	1.5
C73									
悪性リンパ腫	556	65.0	2.4	426	71.3	2.5	982	67.8	1.7
C81-C85 C96									
多発性骨髄腫	110	35.6	5.1	98	37.5	5.3	208	36.5	3.7
C88-C90									
白血病	289	42.5	3.1	182	41.9	3.8	471	42.3	2.4
C91-C95									
小児がん	73	89.0	3.7	55	78.9	5.7	128	84.7	3.2

*1 補充届出患者を含まない

*2 粘膜がんを含まない

表9. 5年相対生存率(%) *1
B. 主要部位別、性別、臨床進行度別

2007年

部位	ICD-10	臨床進行度	男			女			男女計		
			対象者数	5年相対生存率 (%)	標準誤差	対象者数	5年相対生存率 (%)	標準誤差	対象者数	5年相対生存率 (%)	標準誤差
全部位	C00-C96	限局	7,881	88.2	0.6	6,107	89.3	0.5	13,988	88.7	0.4
		領域	4,819	47.8	0.8	3,948	63.3	0.8	8,767	54.9	0.6
		遠隔	3,981	14.0	0.6	2,271	17.9	0.8	6,252	15.4	0.5
		不明	2,682	48.4	1.1	2,001	50.8	1.2	4,683	49.4	0.8
		合計	19,363	57.2	0.4	14,327	65.4	0.4	33,690	60.7	0.3
胃	C16	限局	1,767	94.7	1.1	788	94.5	1.4	2,555	94.6	0.9
		領域	840	49.8	2.0	394	53.7	2.8	1,234	51.1	1.6
		遠隔	719	5.3	0.9	321	7.0	1.5	1,040	5.9	0.8
		不明	336	49.0	3.2	187	43.7	4.0	523	47.1	2.5
		合計	3,662	62.5	1.0	1,690	62.7	1.3	5,352	62.6	0.8
大腸(結腸・直腸)*2	C18-C20	限局	1,320	96.0	1.2	877	94.5	1.4	2,197	95.4	0.9
		領域	886	74.9	1.9	736	74.3	1.9	1,622	74.7	1.4
		遠隔	538	17.5	1.8	378	17.1	2.0	916	17.3	1.3
		不明	303	63.2	3.3	240	53.2	3.7	543	58.8	2.5
		合計	3,047	72.5	1.0	2,231	69.9	1.1	5,278	71.4	0.8
結腸	C18	限局	850	97.1	1.6	619	94.9	1.6	1,469	96.4	1.1
		領域	517	77.3	2.5	481	75.6	2.4	998	76.4	1.7
		遠隔	315	16.3	2.3	261	18.3	2.5	576	17.2	1.7
		不明	173	65.6	4.4	165	49.7	4.5	338	57.7	3.2
		合計	1,855	74.8	1.3	1,526	70.6	1.4	3,381	72.8	1.0
直腸	C19-C20	限局	470	93.8	2.0	258	93.1	2.5	728	93.6	1.5
		領域	369	71.7	2.9	255	72.1	3.3	624	71.9	2.2
		遠隔	223	19.2	2.8	117	14.4	3.3	340	17.5	2.2
		不明	130	60.2	4.9	75	60.9	6.4	205	60.5	3.9
		合計	1,192	69.2	1.6	705	68.6	2.0	1,897	69.0	1.3
肝および肝内胆管	C22	限局	901	50.7	2.0	437	37.2	2.6	1,338	46.2	1.6
		領域	282	15.0	2.3	101	16.6	4.0	383	15.4	2.0
		遠隔	136	5.0	2.0	50	2.2	2.2	186	4.2	1.6
		不明	310	26.7	2.8	156	20.7	3.6	466	24.7	2.2
		合計	1,629	36.0	1.4	744	28.5	1.8	2,373	33.6	1.1
肺	C33-C34	限局	586	73.7	2.3	354	87.3	2.2	940	79.0	1.7
		領域	864	24.7	1.6	280	32.6	3.0	1,144	26.7	1.4
		遠隔	1,085	3.2	0.6	439	9.1	1.4	1,524	4.9	0.6
		不明	356	15.8	2.2	138	22.2	3.7	494	17.6	1.9
		合計	2,891	25.3	0.9	1,211	39.0	1.5	4,102	29.5	0.8
乳房	C50	限局	8	100.0	0.0	1,882	98.1	0.6	1,890	98.2	0.6
		領域	3	100.0	0.0	962	87.2	1.3	965	87.2	1.3
		遠隔	0	0.0	0.0	155	35.6	4.0	155	35.6	4.0
		不明	3	0.0	0.0	296	86.2	2.4	299	86.0	2.4
		合計	14	96.8	8.5	3,295	90.9	0.6	3,309	91.0	0.6
子宮	C53-C55	限局	-	-	-	534	94.5	1.2	534	94.5	1.2
		領域	-	-	-	345	68.1	2.7	345	68.1	2.7
		遠隔	-	-	-	82	25.5	4.9	82	25.5	4.9
		不明	-	-	-	130	65.0	4.6	130	65.0	4.6
		合計	-	-	-	1,091	77.5	1.4	1,091	77.5	1.4
子宮頸部	C53	限局	-	-	-	231	94.1	1.8	231	94.1	1.8
		領域	-	-	-	208	67.3	3.5	208	67.3	3.5
		遠隔	-	-	-	40	25.7	7.0	40	25.7	7.0
		不明	-	-	-	63	71.7	6.2	63	71.7	6.2
		合計	-	-	-	542	76.3	2.0	542	76.3	2.0
子宮体部	C54	限局	-	-	-	281	95.3	1.7	281	95.3	1.7
		領域	-	-	-	132	68.7	4.2	132	68.7	4.2
		遠隔	-	-	-	38	25.2	7.3	38	25.2	7.3
		不明	-	-	-	58	64.1	6.9	58	64.1	6.9
		合計	-	-	-	509	79.6	2.0	509	79.6	2.0
前立腺	C61	限局	1,310	99.7	1.1	-	-	-	1,310	99.7	1.1
		領域	338	96.0	2.7	-	-	-	338	96.0	2.7
		遠隔	235	49.0	4.0	-	-	-	235	49.0	4.0
		不明	308	92.0	3.0	-	-	-	308	92.0	3.0
		合計	2,191	96.5	1.0	-	-	-	2,191	96.5	1.0

*1 補充届出患者を含まない

*2 粘膜がんを含まない

III. 2009 年のがん死亡

1. 死亡数および死亡率

(1) 部位別死亡数および年齢調整死亡率

人口動態死亡統計による大阪府（総人口）の部位別死亡数、死亡割合、粗死亡率、年齢調整死亡率および累積死亡率（0-74 歳）について、罹患と同年の 2009 年死亡を示した（表 10、付表 2）。2009 年の大阪府のがん死亡数は、男女計で 24,633 人、粗死亡率は 278.0、年齢調整死亡率（標準人口は 1985 年日本人モデル人口）は 146.2 となった。性別に、部位別死亡数の割合を見ると、男性では肺 24.6%が 1 位で、ついで胃 16.0%、肝・肝内胆管 13.4%、女性では肺 15.2%、大腸 13.5%、胃 12.2%の順となり、男女ともに 1 位は肺であった（図 2）。

(2) 年齢階級別死亡数および死亡率

全がんの死亡数および死亡率は男性では 25-29 歳以降、女性では 15-19 歳以降年齢とともに増加した（表 11、表 12）。年齢階級別に死亡の上位の部位をみると、40 歳以上のがんでは、男性では多くの年齢層で肺がんが、女性では 25-64 歳で乳がんが死亡数第 1 位であった。

2. がん患者の死亡時の医療

(1) がん死亡者の剖検実施割合

剖検情報は、がん登録にとって資料の質を高めるために重要な情報である。これにより、生前の臨床診断名や原発部位が変更されることもある。

大阪府がん登録に登録された患者のうち、2009 年の死亡者の剖検実施割合は全がんで 1.9%と、前年より 0.2 ポイント降下した（表 13）。この割合は、白血病（6.5%）で最も高く、次いで悪性リンパ腫（4.7%）、膵臓（2.1%）、肝・肝内胆管（2.0%）、食道（1.8%）となっていた。

(2) がん死亡者の死亡場所

死亡情報に基づいてがん死亡者の死亡場所を調べると、在宅死亡の割合は、1995 年 4.6%から 2012 年 9.4%と増加傾向であった（表 14）。部位別に見ると、2012 年では胃および大腸、乳房、子宮で 10~11%であった。

二次医療圏（大阪市は 4 基本医療圏）、市区町村別については付表 5、付表 6 に示した。最近の在宅死割合について、医療圏別では豊能 12.7%、南河内 11.1%が高く、市区町村別で 10%を超えていたのは、大阪市北区、旭区、西淀川区、天王寺区、浪速区、東成区、城東区、住吉区、東住吉区、箕面市、豊能町、豊中市、吹田市、羽曳野市、藤井寺市、大阪狭山市、河南町、千早赤阪村、忠岡町、岸和田市であった。

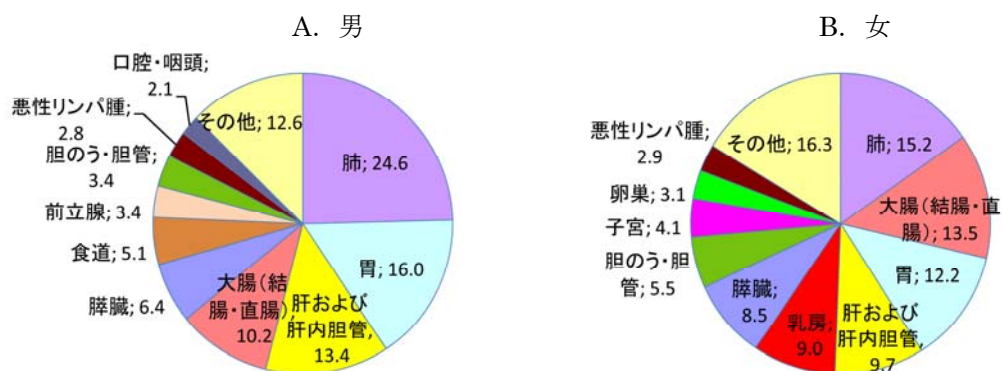


図 2. 死亡数による部位別割合(%) ; 部位別、性別 2009 年

表10. 死亡数、死亡割合(%)、粗死亡率、年齢調整死亡率(人口10万対)および累積死亡率(人口100対) ; 部位別、性別 2009年

部位	死亡数												死亡割合(%)						粗死亡率						年齢調整死亡率						累積死亡率(0-74歳)																
	I0D-10						100-10						男			女			男			女			男			女			男			女													
	男	女	男女計	男	女	男女計	男	女	男女計	男	女	男女計	100.0	100.0	100.0	男	女	男女計	210.7	210.7	210.7	278.0	278.0	278.0	100.9	100.9	100.9	146.2	146.2	146.2	139.5	139.5	139.5	70.4	70.4	70.4	100.5	100.5	100.5	14.9	14.9	14.9	7.4	7.4	7.4	10.9	10.9
全部位	14,994	9,639	24,633	14,994	9,639	24,633	100.0	100.0	100.0	349.7	210.7	210.7	278.0	278.0	278.0	100.9	100.9	100.9	146.2	146.2	146.2	139.5	139.5	139.5	70.4	70.4	70.4	100.5	100.5	100.5	14.9	14.9	14.9	7.4	7.4	7.4	10.9	10.9	10.9								
口腔・咽頭	322	133	455	322	133	455	2.1	1.4	1.8	7.5	2.9	2.9	5.1	5.1	5.1	4.6	1.5	1.5	2.9	2.9	2.9	3.3	3.3	3.3	1.0	1.0	1.0	2.1	2.1	2.1	0.4	0.4	0.4	0.1	0.1	0.1	0.2	0.2	0.2								
食道	768	140	908	768	140	908	5.1	1.5	3.7	17.9	3.1	3.1	10.2	10.2	10.2	10.6	1.5	1.5	5.6	5.6	5.6	7.5	7.5	7.5	1.0	1.0	1.0	4.0	4.0	4.0	1.0	1.0	1.0	0.1	0.1	0.1	0.5	0.5	0.5								
胃	2,404	1,176	3,580	2,404	1,176	3,580	16.0	12.2	14.5	56.1	25.7	25.7	40.4	40.4	40.4	33.0	11.9	11.9	21.1	21.1	21.1	22.3	22.3	22.3	8.3	8.3	8.3	14.5	14.5	14.5	2.4	2.4	2.4	0.8	0.8	0.8	1.6	1.6	1.6								
大腸(結腸・直腸)	1,534	1,299	2,833	1,534	1,299	2,833	10.2	13.5	11.5	35.8	28.4	28.4	32.0	32.0	32.0	21.4	12.7	12.7	16.6	16.6	16.6	15.0	15.0	15.0	8.8	8.8	8.8	11.6	11.6	11.6	1.7	1.7	1.7	0.9	0.9	0.9	1.3	1.3	1.3								
結腸	965	943	1,908	965	943	1,908	6.4	9.8	7.7	22.5	20.6	20.6	21.5	21.5	21.5	13.3	9.0	9.0	10.9	10.9	10.9	9.1	9.1	9.1	6.2	6.2	6.2	7.5	7.5	7.5	1.0	1.0	1.0	0.6	0.6	0.6	0.8	0.8	0.8								
直腸	569	356	925	569	356	925	3.8	3.7	3.8	13.3	7.8	7.8	10.4	10.4	10.4	8.1	3.7	3.7	5.7	5.7	5.7	5.8	5.8	5.8	2.7	2.7	2.7	4.1	4.1	4.1	0.7	0.7	0.7	0.3	0.3	0.3	0.5	0.5	0.5								
肝および肝内胆管	2,007	934	2,941	2,007	934	2,941	13.4	9.7	11.9	46.8	20.4	20.4	33.2	33.2	33.2	27.4	8.6	8.6	17.1	17.1	17.1	18.1	18.1	18.1	5.5	5.5	5.5	11.3	11.3	11.3	2.0	2.0	2.0	0.6	0.6	0.6	1.3	1.3	1.3								
胆のう・胆管	506	533	1,039	506	533	1,039	3.4	5.5	4.2	11.8	11.7	11.7	11.7	11.7	11.7	6.8	4.5	4.5	5.5	5.5	5.5	4.5	4.5	4.5	3.0	3.0	3.0	3.6	3.6	3.6	0.4	0.4	0.4	0.3	0.3	0.3	0.3	0.3	0.3								
膵臓	967	824	1,791	967	824	1,791	6.4	8.5	7.3	22.6	18.0	18.0	20.2	20.2	20.2	13.5	8.3	8.3	10.7	10.7	10.7	9.4	9.4	9.4	5.7	5.7	5.7	7.4	7.4	7.4	1.1	1.1	1.1	0.7	0.7	0.7	0.9	0.9	0.9								
喉頭	68	5	73	68	5	73	0.5	0.1	0.3	1.6	0.1	0.1	0.8	0.8	0.8	0.9	0.1	0.1	0.4	0.4	0.4	0.6	0.6	0.6	0.1	0.1	0.1	0.3	0.3	0.3	0.1	0.1	0.1	0.0	0.0	0.0	0.0	0.0	0.0	0.0	0.0	0.0					
肺	3,694	1,464	5,158	3,694	1,464	5,158	24.6	15.2	20.9	86.2	32.0	32.0	58.2	58.2	58.2	50.0	14.1	14.1	29.6	29.6	29.6	32.9	32.9	32.9	9.6	9.6	9.6	19.8	19.8	19.8	3.3	3.3	3.3	1.0	1.0	1.0	2.1	2.1	2.1								
皮膚	47	48	95	47	48	95	0.3	0.5	0.4	1.1	1.0	1.0	1.1	1.1	1.1	0.7	0.5	0.5	0.6	0.6	0.6	0.4	0.4	0.4	0.4	0.4	0.4	0.4	0.4	0.4	0.0	0.0	0.0	0.0	0.0	0.0	0.0	0.0	0.0								
乳房	8	871	879	8	871	879	0.1	9.0	3.6	0.2	19.0	19.0	9.9	9.9	9.9	0.1	12.2	12.2	6.5	6.5	6.5	0.1	0.1	0.1	9.2	9.2	9.2	4.8	4.8	4.8	0.0	0.0	0.0	1.0	1.0	1.0	0.5	0.5	0.5								
子宮	-	400	400	-	400	400	-	4.1	1.6	-	8.7	8.7	-	-	-	-	5.3	5.3	-	-	-	-	-	-	3.9	3.9	3.9	-	-	-	-	-	-	0.4	0.4	0.4											
子宮頸部	-	202	202	-	202	202	-	2.1	0.8	-	4.4	4.4	-	-	-	-	2.9	2.9	-	-	-	-	-	-	2.2	2.2	2.2	-	-	-	-	-	-	0.2	0.2	0.2											
子宮体部	-	93	93	-	93	93	-	1.0	0.4	-	2.0	2.0	-	-	-	-	1.2	1.2	-	-	-	-	-	-	0.9	0.9	0.9	-	-	-	-	-	-	0.1	0.1	0.1											
卵巣	-	299	299	-	299	299	-	3.1	1.2	-	6.5	6.5	-	-	-	-	4.1	4.1	-	-	-	-	-	-	3.0	3.0	3.0	-	-	-	-	-	-	0.3	0.3	0.3											
前立腺	509	-	509	509	-	509	3.4	-	2.1	11.9	-	-	-	-	-	6.6	-	-	-	-	-	4.1	4.1	4.1	-	-	-	-	-	-	0.3	0.3	0.3	-	-	-	-	-	-								
膀胱	302	131	433	302	131	433	2.0	1.4	1.8	7.0	2.9	2.9	4.9	4.9	4.9	4.0	1.0	1.0	2.2	2.2	2.2	2.6	2.6	2.6	0.6	0.6	0.6	1.4	1.4	1.4	0.2	0.2	0.2	0.0	0.0	0.0	0.1	0.1	0.1								
腎・尿路(膀胱除く)	284	164	448	284	164	448	1.9	1.7	1.8	6.6	3.6	3.6	5.1	5.1	5.1	3.9	1.5	1.5	2.5	2.5	2.5	2.5	2.5	2.5	1.0	1.0	1.0	1.7	1.7	1.7	0.2	0.2	0.2	0.1	0.1	0.1	0.2	0.2	0.2								
脳・中枢神経系	74	64	138	74	64	138	0.5	0.7	0.6	1.7	1.4	1.4	1.6	1.6	1.6	1.3	1.0	1.0	1.1	1.1	1.1	1.0	1.0	1.0	0.9	0.9	0.9	0.9	0.9	0.9	0.1	0.1	0.1	0.1	0.1	0.1	0.1	0.1	0.1								
甲状腺	34	66	100	34	66	100	0.2	0.7	0.4	0.8	1.4	1.4	1.1	1.1	1.1	0.5	0.6	0.6	0.6	0.6	0.6	0.3	0.3	0.3	0.4	0.4	0.4	0.4	0.4	0.4	0.0	0.0	0.0	0.0	0.0	0.0	0.0	0.0	0.0								
悪性リンパ腫	415	281	696	415	281	696	2.8	2.9	2.8	9.7	6.1	6.1	7.9	7.9	7.9	6.0	2.7	2.7	4.2	4.2	4.2	4.2	4.2	4.2	1.8	1.8	1.8	2.9	2.9	2.9	0.4	0.4	0.4	0.2	0.2	0.2	0.3	0.3	0.3								
多発性骨髄腫	121	111	232	121	111	232	0.8	1.2	0.9	2.8	2.4	2.4	2.6	2.6	2.6	1.6	1.1	1.1	1.3	1.3	1.3	1.1	1.1	1.1	0.7	0.7	0.7	0.9	0.9	0.9	0.1	0.1	0.1	0.1	0.1	0.1	0.1	0.1	0.1								
白血病	307	201	508	307	201	508	2.0	2.1	2.1	7.2	4.4	4.4	5.7	5.7	5.7	4.6	2.5	2.5	3.4	3.4	3.4	3.3	3.3	3.3	1.9	1.9	1.9	2.5	2.5	2.5	0.3	0.3	0.3	0.2	0.2	0.2	0.3	0.3	0.3								

表11. 年齢階級別死亡数、死亡割合(%)：部位別、性別

2009年

Table with columns for sex (性別), age group (0-4歳 to 85歳以上), and various body parts (部位). Rows include categories like 全部位 (All parts), 口腔・咽頭 (Oral cavity/Pharynx), 食道 (Esophagus), 胃 (Stomach), etc., with numerical values for death counts and percentages.

表13. 剖検実施数、剖検実施割合 ; 部位別

2009年死亡者、男女計

部位	ICD-10	死亡数	剖検数	剖検割合(%)
全部位	C00-C96	24,597	461	1.9
食道	C15	908	16	1.8
胃	C16	3,580	49	1.4
大腸(結腸、直腸)	C18-C20	2,833	27	1.0
結腸	C18	1,908	16	0.8
直腸	C19-C20	925	11	1.2
肝および肝内胆管	C22	2,941	60	2.0
胆のう・胆管	C23-C24	1,039	17	1.6
膵臓	C25	1,791	38	2.1
肺	C33-C34	5,158	83	1.6
乳房	C50	879	12	1.4
子宮	C53-C55	400	5	1.3
卵巣	C56	299	5	1.7
前立腺	C61	509	5	1.0
膀胱	C67	433	5	1.2
悪性リンパ腫	C81-C85,C96	696	33	4.7
白血病	C91-C95	508	33	6.5

表 14. 在宅死数および在宅死割合の推移；部位別

部位	年														男女計			
	1995	1996	1997	1998	1999	2000	2001	2002	2003	2004	2005	2006	2007	2008	2009	2010	2011	2012
全部位																		
がん死数	18,536	18,932	19,338	19,854	20,454	20,717	21,024	21,327	21,601	22,080	22,680	22,874	23,478	24,001	24,172	24,564	25,219	25,307
在宅死数	861	908	1,013	1,043	1,070	1,058	1,082	1,211	1,248	1,273	1,389	1,522	1,753	1,914	1,925	2,088	2,244	2,385
在宅死割合(%)	4.6	4.8	5.2	5.3	5.2	5.1	5.1	5.7	5.8	5.8	6.1	6.7	7.5	8.0	8.0	8.5	8.9	9.4
胃																		
がん死数	3,336	3,387	3,274	3,355	3,354	3,415	3,443	3,334	3,269	3,438	3,472	3,487	3,509	3,521	3,527	3,467	3,433	3,513
在宅死数	204	185	193	210	202	210	211	206	203	222	233	252	281	286	347	304	294	379
在宅死割合(%)	6.1	5.5	5.9	6.3	6.0	6.1	6.1	6.2	6.2	6.5	6.7	7.2	8.0	8.1	9.8	8.8	8.6	10.8
大腸																		
がん死数	2,049	2,128	2,121	2,115	2,333	2,386	2,414	2,429	2,561	2,561	2,614	2,720	2,757	2,876	2,800	2,927	3,069	3,220
在宅死数	105	127	122	128	157	169	162	160	167	158	199	202	232	273	231	270	291	346
在宅死割合(%)	5.1	6.0	5.8	6.1	6.7	7.1	6.7	6.6	6.5	6.2	7.6	7.4	8.4	9.5	8.3	9.2	9.5	10.7
肝臓																		
がん死数	3,253	3,224	3,207	3,374	3,249	3,316	3,284	3,220	3,263	3,080	3,129	3,015	3,060	2,990	2,847	2,811	2,697	2,597
在宅死数	105	101	130	121	105	124	122	151	157	142	168	190	182	192	183	216	218	203
在宅死割合(%)	3.2	3.1	4.1	3.6	3.2	3.7	3.7	4.7	4.8	4.6	5.4	6.3	5.9	6.4	6.4	7.7	8.1	7.8
肺																		
がん死数	3,288	3,364	3,549	3,720	3,759	3,897	3,955	4,126	4,177	4,400	4,604	4,620	4,873	4,997	5,066	5,195	5,443	5,335
在宅死数	155	183	193	196	212	209	211	259	267	256	249	286	363	400	406	470	499	475
在宅死割合(%)	4.7	5.4	5.4	5.3	5.6	5.4	5.3	6.3	6.4	5.8	5.4	6.2	7.4	8.0	8.0	9.0	9.2	8.9
乳房																		
がん死数	586	568	618	662	667	630	655	732	693	703	786	835	776	787	865	867	913	886
在宅死数	25	30	31	31	31	27	26	40	41	43	46	56	48	60	74	66	81	91
在宅死割合(%)	4.3	5.3	5.0	4.7	4.6	4.3	4.0	5.5	5.9	6.1	5.9	6.7	6.2	7.6	8.6	7.6	8.9	10.3
子宮																		
がん死数	375	360	354	378	352	367	339	371	374	363	389	371	340	384	394	394	433	393
在宅死数	17	16	24	35	21	19	13	14	26	19	34	33	31	38	41	27	42	43
在宅死割合(%)	4.5	4.4	6.8	9.3	6.0	5.2	3.8	3.8	7.0	5.2	8.7	8.9	9.1	9.9	10.4	6.9	9.7	10.9

IV. がん統計（罹患、生存率、死亡）の年次推移

1. 罹患の年次推移

全がん罹患数および粗罹患率は、男女とも 1975-77 年以降、増加していたが、近年ほぼ横ばいである（表 15）。年齢調整罹患率（図 3、標準人口：1985 年日本人モデル人口）は男女とも、1975-77 年に最も低く、それ以降は次第に増加していたが、男性では 1993-95 年頃から漸減傾向に、女性では 1984-86 年頃からほぼ横ばいである。部位別では、罹患数を 2005-2007 年と 2008-2009 年とで比較すると、男性、女性ともに増加傾向が見られた。年齢調整罹患率は胃および子宮では減少傾向にあるが、子宮では 1999-2001 年以降増加傾向を示した。男性では前立腺、女性では乳房以外は 1990 年代になって増加傾向が横ばいまたは減少に転じていた。「上皮内がん」患者割合は乳房、子宮頸部、膀胱で、「限局」患者割合は乳房および前立腺で増加傾向であった（表 16）。

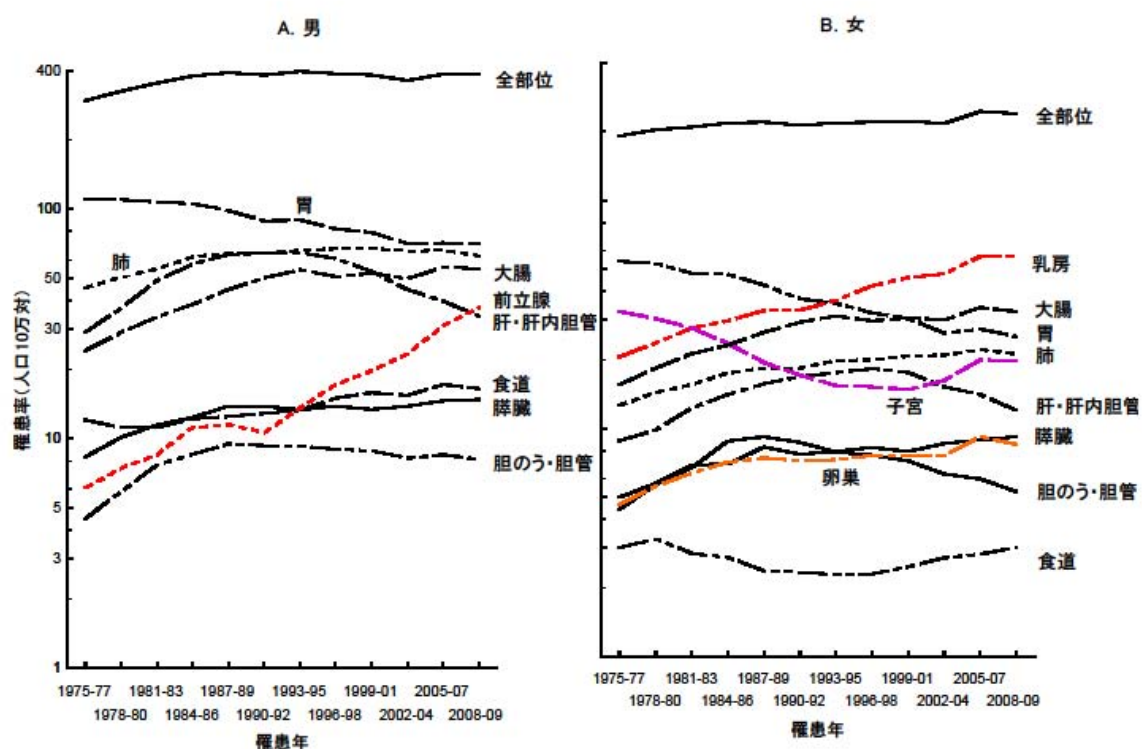
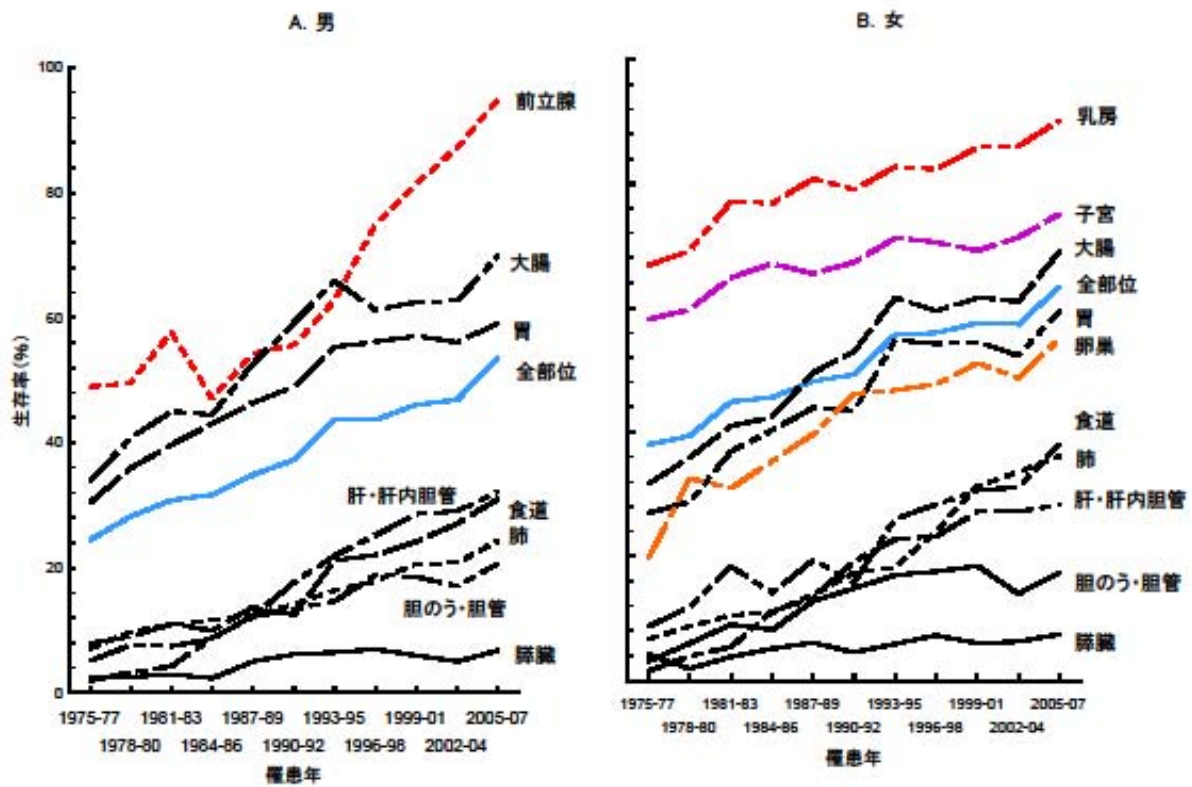


図 3. 年齢調整罹患率(人口 10 万対：1985 年日本人モデル人口)の推移 ; 部位別、性別（上皮内がんを除く）

2. 5年相対生存率の年次推移

全がんの5年相対生存率は、1975-1977年以降増加傾向である（表17、図4）。部位別では、前立腺で顕著な生存率の向上が見られた。



* 補充届出患者を含まない

* 2013年度生存確認調査では生死不明割合 1.1%

* 大阪市は 1975-1992 年は生存確認調査を実施していない

図 4. 5年相対生存率の推移 ; 部位別、性別

3. 死亡の年次推移

全がんの年齢調整死亡率（標準人口は 1985 年日本人モデル人口）は、男性では 1975-77 年以降横ばいを示していたが、1996-98 年以降は減少に転じており、女性では緩やかな減少傾向が持続した（表 18、図 5）。部位別では、男女の胃がんは減少傾向が持続し、子宮がんは減少傾向が 2002-04 年以降横ばいである。男性では前立腺は増加傾向が近年横ばい、女性では膵臓、乳がんが漸増傾向であった。その他、図示した多くの部位で上昇傾向が次第に穏やかとなり、近年横ばいから減少傾向に推移してきている。

なお、1995 年から死亡診断書が改訂されて記載がより詳細になったこと、および ICD-10 が適用され分類体系や原死因選択ルールに大きな変更があったことにより⁹⁾、悪性新生物死亡の推移に多少の人為的変化が加わっている。悪性新生物死亡の年次推移を観察する場合、この点に十分配慮する必要がある。

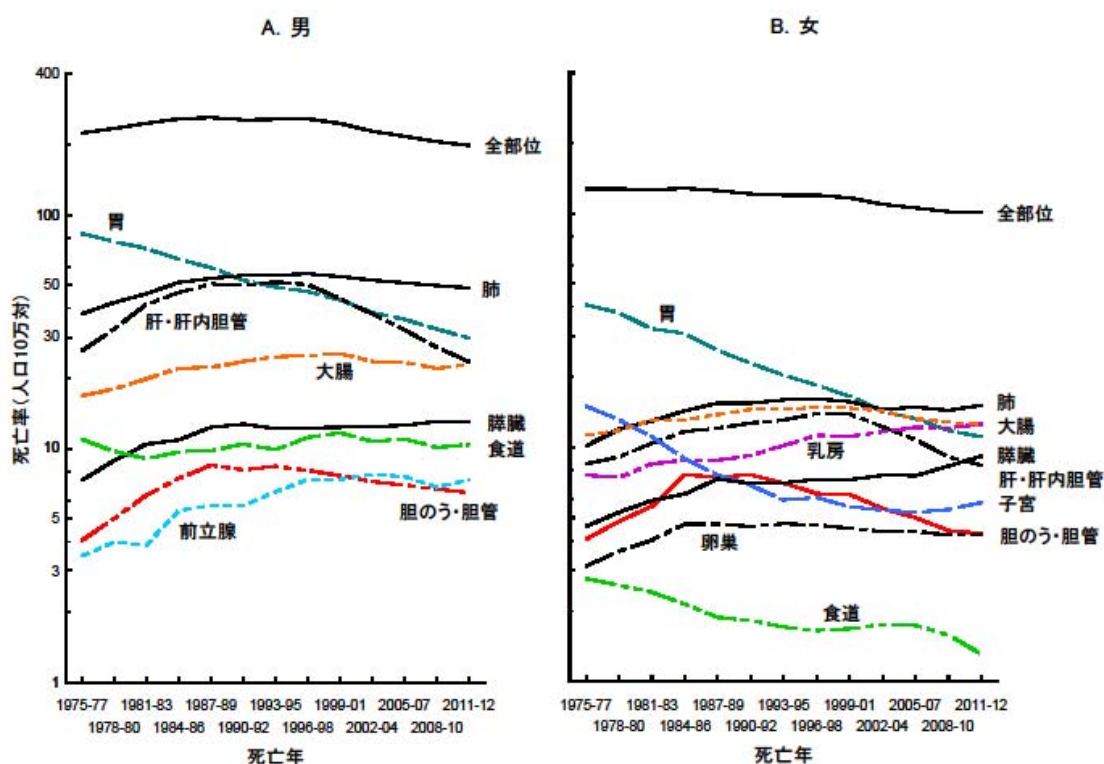


図 5. 年齢調整死亡率(人口 10 万対：1985 年日本人モデル人口)の推移 ; 部位別、性別

表15. 罹患率、粗罹患率、年齢調整罹患率(人口10万対)*1の推移：部位別、性別

性別	部位	1975-77			1978-80			1981-83			1984-86			1987-89			1990-92			1993-95			1996-98			1999-2001			2002-04					
		罹患率	粗率	調整率	罹患率	粗率	調整率	罹患率	粗率	調整率	罹患率	粗率	調整率	罹患率	粗率	調整率	罹患率	粗率	調整率	罹患率	粗率	調整率	罹患率	粗率	調整率	罹患率	粗率	調整率						
男	全部位	7,307	176.0	296.2	8,765	209.0	323.4	10,348	244.2	353.0	12,235	285.6	379.4	13,897	322.9	391.7	15,009	348.2	383.2	17,123	396.5	396.7	18,544	429.7	389.4	20,274	470.9	384.2	21,598	503.0	366.6			
	口腔・咽頭	149	3.6	5.6	192	4.6	6.8	220	5.2	7.1	266	6.2	7.3	316	7.3	8.4	329	7.6	7.9	408	9.4	8.9	440	10.2	8.9	496	11.5	9.3	553	12.9	9.5			
	食道	278	6.7	12.0	283	6.7	11.1	315	7.4	11.2	385	9.0	12.2	432	10.3	12.4	516	12.0	12.8	595	13.8	13.3	755	17.5	15.0	829	20.6	15.8	939	21.9	15.4			
	胃	2,701	65.0	110.6	2,943	70.2	109.7	3,151	74.3	107.4	3,410	79.6	105.4	3,518	81.7	98.6	3,475	80.6	88.6	3,883	89.9	89.9	3,937	91.2	82.1	4,200	97.6	79.0	4,208	98.0	71.1			
	大腸(結腸・直腸)	597	14.4	24.2	789	18.8	29.0	991	23.4	33.8	1,237	28.9	38.5	1,595	37.1	44.6	2,005	45.0	50.1	2,392	55.4	54.4	2,469	57.2	43.9	2,792	64.9	52.5	2,998	69.8	50.5			
	結腸	298	7.2	12.1	407	9.7	15.1	529	12.5	18.5	681	15.9	21.1	858	21.8	26.5	1,234	28.6	31.2	1,508	34.9	34.9	1,486	34.4	30.9	1,723	40.0	32.6	1,925	42.5	30.8			
	直腸	298	7.2	12.0	382	9.1	14.0	461	10.9	15.3	556	13.0	17.1	737	18.8	22.1	1,164	26.8	28.9	1,820	41.5	41.5	1,942	42.8	31.9	2,269	52.5	39.6						
	C18-C20	735	17.7	29.1	1,033	24.6	37.1	1,495	35.3	48.8	1,969	46.0	57.7	2,373	55.1	63.2	2,661	61.7	64.2	2,930	67.8	64.4	3,036	70.4	60.8	2,922	67.9	53.5	2,738	63.8	45.2			
	C22	104	2.5	4.5	154	3.7	5.9	214	5.1	7.7	258	6.0	8.3	342	7.9	9.5	381	8.8	9.3	414	9.6	9.0	458	10.6	8.8	488	11.3	8.2	488	11.3	8.2			
	C23-C24	200	4.8	8.3	273	6.8	10.1	327	7.7	11.4	393	9.2	12.4	438	11.2	13.8	533	12.4	13.8	574	13.3	13.4	654	15.2	13.8	711	16.5	13.4	823	19.2	13.8			
	C25	128	3.1	5.3	158	3.8	6.2	162	3.8	5.8	175	4.1	5.5	193	4.5	5.5	179	4.1	4.5	202	4.7	4.6	200	4.6	4.1	222	5.1	4.1	230	5.3	3.8			
	C33-C34	1,051	25.3	45.4	1,273	30.4	50.5	1,498	35.4	54.7	1,864	43.5	61.9	2,141	49.7	64.3	2,361	54.8	64.1	2,715	62.9	66.0	3,107	72.0	67.2	3,500	81.3	67.3	3,899	90.8	65.9			
	C43-C44	49	1.2	2.1	56	1.3	2.2	62	1.5	2.2	63	1.5	2.0	62	1.9	2.4	71	1.6	1.8	105	2.4	2.5	106	2.5	2.3	126	2.9	2.5	142	3.3	2.5			
	C50	4	0.1	0.2	6	0.2	0.2	5	0.1	0.2	5	0.1	0.2	5	0.1	0.2	5	0.1	0.2	5	0.1	0.2	5	0.1	0.2	5	0.1	0.2	5	0.1	0.2			
	C61	117	2.8	6.1	163	3.9	7.4	215	5.1	8.5	308	7.2	11.2	353	8.2	11.5	364	8.5	10.6	427	12.2	13.6	478	11.1	17.4	1,034	24.0	19.9	1,469	34.2	24.3			
	C67	196	4.7	8.6	257	6.1	10.6	322	7.6	11.2	373	8.7	12.2	424	9.9	12.6	400	9.3	10.7	456	10.6	11.0	516	12.0	11.1	620	14.4	11.9	635	14.8	10.8			
	C64-C66 C68	82	2.0	3.2	105	2.5	3.9	170	4.0	5.7	195	4.5	6.0	273	6.4	7.6	298	6.9	7.5	363	8.4	8.4	404	9.4	8.4	420	9.8	8.0	495	11.5	8.7			
	C70-C72	78	1.9	2.2	93	2.2	2.5	102	2.4	2.8	116	2.7	3.1	130	3.0	3.3	138	3.2	3.5	123	2.9	2.9	131	3.0	2.9	142	3.3	2.9	143	3.3	2.9			
	C73	26	0.6	0.9	35	0.8	1.3	49	1.2	1.5	57	1.3	1.6	66	1.5	1.6	71	1.6	1.6	71	1.6	1.6	85	2.0	1.8	96	2.2	1.9	99	2.3	1.8			
	C81-C85 C96	185	4.4	6.4	212	5.1	6.9	269	6.4	8.4	315	7.3	9.1	321	7.5	8.6	357	8.3	9.0	384	8.9	8.9	432	10.0	9.3	492	11.4	9.6	505	11.8	9.0			
	C88-C90	35	0.9	1.4	49	1.2	1.9	60	1.4	2.1	68	1.6	2.2	79	1.8	2.3	89	2.1	2.4	98	2.3	2.4	104	2.4	2.2	127	3.0	2.5	144	3.3	2.4			
	C91-C95	189	4.6	5.4	207	4.9	5.8	227	5.4	6.3	249	5.8	6.8	270	6.3	6.9	271	6.3	6.9	302	7.0	7.1	318	7.4	7.0	364	8.5	7.5	369	8.4	7.0			
	全部位	6,130	146.7	191.8	7,148	188.1	203.7	8,063	187.2	208.7	9,215	210.4	218.0	10,171	230.4	220.5	10,738	242.0	213.9	11,917	266.8	218.4	13,046	290.7	220.5	14,289	316.8	223.5	15,307	338.1	221.6			
	C00-C14	72	1.7	2.2	78	1.8	2.2	104	2.3	2.7	112	2.5	2.7	136	3.1	3.0	141	3.2	2.8	156	3.5	2.9	170	3.8	3.3	189	4.2	2.9	214	4.7	3.1			
	C15	85	2.0	3.0	108	2.5	3.3	104	2.4	2.8	113	2.6	2.7	110	2.5	2.5	122	2.8	2.3	131	2.9	2.3	146	3.3	2.8	172	3.8	2.5	194	4.4	2.7			
	C16	1,687	40.4	54.1	1,831	43.1	52.9	2,000	42.4	47.8	2,000	45.7	47.3	1,973	44.7	42.5	1,891	42.6	37.0	1,970	44.1	35.3	1,970	43.9	32.1	2,031	45.1	30.4	1,981	43.8	26.5			
	C18-C20	480	11.5	15.5	522	12.8	17.8	584	14.1	19.8	616	14.1	19.8	616	14.1	19.8	616	14.1	19.8	616	14.1	19.8	616	14.1	19.8	616	14.1	19.8	616	14.1	19.8	616	14.1	19.8
	C19-C20	215	5.1	6.9	271	6.4	7.8	333	7.7	8.7	357	8.2	8.5	372	8.5	9.2	498	11.2	11.3	498	11.2	11.3	498	11.2	11.3	498	11.2	11.3	498	11.2	11.3	498	11.2	11.3
	C22	265	6.3	8.8	327	7.7	9.9	356	8.6	10.6	381	9.1	11.1	411	9.6	11.6	411	9.6	11.6	411	9.6	11.6	411	9.6	11.6	411	9.6	11.6	411	9.6	11.6	411	9.6	11.6
	C23-C24	133	3.2	4.4	188	4.4	5.7	250	5.8	6.7	290	6.6	7.0	367	8.8	8.3	403	8.1	7.7	461	10.3	7.9	507	11.3	7.6	542	12.9	7.2	545	12.0	6.3			
	C25	192	3.6	5.0	193	4.5	5.7	257	6.0	6.9	290	6.6	7.0	367	8.8	8.3	403	8.1	7.7	461	10.3	7.9	507	11.3	7.6	542	12.9	7.2	545	12.0	6.3			
	C32	21	0.5	0.7	24	0.6	0.7	20	0.5	0.5	17	0.4	0.4	20	0.4	0.4	20	0.4	0.4	16	0.4	0.4	15	0.3	0.2	16	0.4	0.2	21	0.5	0.3			
	C33	379	9.1	12.6	480	11.3	14.4	576	13.3	15.5	729	16.6	17.5	852	19.3	18.4	952	21.5	18.4	1,134	25.4	19.9	1,273	28.4	20.0	1,477	32.8	20.9	1,660	36.7	21.2			
C34	34	0.8	1.1	43	1.0	1.3	62	1.4	1.6	62	1.4	1.5	62	1.4	1.5	62	1.4	1.5	62	1.4	1.5	62	1.4	1.5	62	1.4	1.5	62	1.4	1.5				
C40	704	16.9	20.6	886	20.8	23.7	1,114	25.8	27.5	1,287	29.4	29.6	1,518	34.4	32.9	1,606	36.2	33.1	1,850	41.4	36.5	2,214	49.3	42.3	2,477	55.0	46.2	2,686	59.3	48.5				
C43-C44	1,072	25.7	32.5	1,086	25.5	30.2	1,082	25.1	27.5	1,007	23.0	23.6	838	20.2	19.4	835	18.0	15.5	838	18.7	15.3	857	19.0	15.1	983	21.7	17.0	1,072	25.7	17.0				
C50	782	18.7	23.2	812	19.1	22.2	840	19.5	21.1	751	17.1	17.5	625	14.2	13.7	553	12.5	11.5	504	11.3	10.0	464	10.3	8.8	448	9.9	8.4	504	11.1	9.3				
C53-C55	1,072	25.7	32.5	1,086	25.5	30.2	1,082	25.1	27.5	1,007	23.0	23.6	838	20.2	19.4	835	18.0	15.5	838	18.7	15.3	857	19.0	15.1	983	21.7	17.0	1,072	25.7	17.0				
C54	73	1.7	2.2	107	2.5	3.0	122	2.8	3.2	154	3.5	3.6	182	4.1	4.0	191	4.3	3.9	215	4.8	4.0	262	5.8	4.7	300	6.7	5.2	379	8.4	6.3				
C55	158	3.8	4.6	209	4.9</																													

表15. 罹患率、粗罹患率、年齢調整罹患率(人口10万対)*1の推移：部位別、性別
A. 上気管内臓系*

性別	部位	2005-07			2008-09		
		罹患数	粗率	調整率	罹患数	粗率	調整率
男	全部位	25,856	603.6	399.2	26,864	626.6	384.5
	口腔・咽頭	708	16.5	11.4	731	17.0	11.3
	食道	1,138	26.6	17.4	1,159	27.0	16.5
	胃	4,782	111.6	73.3	4,989	116.4	70.4
	大腸(結腸・直腸)	3,734	87.2	57.6	3,791	88.4	54.7
	小腸	2,283	53.3	35.0	2,284	53.3	32.3
	直腸	1,450	33.9	22.5	1,507	35.1	22.4
	肝および肝内胆管	2,668	62.3	40.4	2,423	56.5	34.2
	胆のう・胆管	576	13.4	8.7	581	13.6	8.1
	膵臓	963	22.5	14.7	1,041	24.3	14.8
	喉頭	294	6.9	4.4	294	6.9	4.2
	肺	4,454	104.0	67.4	4,506	105.1	62.4
	皮膚	248	5.8	3.9	317	7.4	4.6
	乳房	23	0.6	0.4	27	0.6	0.4
	前立腺	2,267	52.9	32.8	2,818	65.7	37.2
	膀胱	859	20.0	13.0	859	20.0	12.0
	腎・尿管(膀胱除く)	697	16.3	11.1	808	18.8	12.3
	脳・中枢神経系	1,771	40.3	26.5	1,771	40.3	26.5
	甲状腺	140	3.3	2.5	150	3.5	2.8
	甲状旁腺	690	16.1	11.5	747	17.4	11.7
	悪性リンパ腫	146	3.4	2.3	157	3.7	2.2
	多発性骨髄腫	414	9.7	7.4	423	9.9	7.5
	白血病	18,489	408.8	253.2	18,672	408.5	240.4
全部位							
女	口腔・咽頭	296	6.5	4.1	292	6.4	3.8
	食道	229	5.0	2.9	240	5.2	3.0
	胃	2,273	50.0	27.9	2,250	49.2	25.3
	大腸(結腸・直腸)	2,834	62.3	35.1	2,854	62.4	32.5
	小腸	1,999	44.0	24.0	1,987	43.5	21.6
	直腸	835	18.4	11.0	868	19.0	10.9
	肝および肝内胆管	1,306	28.7	14.5	1,175	25.7	12.0
	胆のう・胆管	587	12.9	6.1	585	12.8	5.3
	膵臓	806	17.7	9.0	893	19.5	9.2
	喉頭	23	0.5	0.3	23	0.5	0.3
	肺	1,924	42.3	22.5	1,974	43.2	21.2
	皮膚	234	5.2	2.8	310	6.8	3.4
	乳房	3,382	74.4	56.6	3,428	75.0	57.2
	子宮	1,214	26.7	20.9	1,189	26.0	19.9
	子宮頸部	580	12.8	10.6	582	12.7	10.4
	子宮体部	530	11.7	8.9	556	12.2	9.0
	卵巣	566	12.5	9.5	520	11.4	8.5
	膀胱	271	6.0	3.0	247	5.4	2.4
	腎・尿管(膀胱除く)	334	7.3	4.1	373	8.2	4.4
	脳・中枢神経系	157	3.5	2.6	129	2.8	2.0
	甲状腺	406	8.9	6.7	481	10.5	7.7
	甲状旁腺	535	11.8	7.3	601	13.1	7.6
	悪性リンパ腫	154	3.4	1.8	138	3.0	1.5
多発性骨髄腫	291	6.4	4.7	283	6.2	4.5	
白血病	44,355	502.3	315.4	45,535	514.0	302.0	
全部位							
男女計	口腔・咽頭	1,003	11.4	7.5	1,023	11.5	7.3
	食道	1,367	15.5	9.7	1,398	15.8	9.3
	胃	7,054	79.9	46.3	7,239	81.7	45.5
	大腸(結腸・直腸)	6,568	74.4	45.2	6,645	75.0	42.7
	小腸	4,282	48.5	28.9	4,270	48.2	26.5
	直腸	2,286	25.9	16.3	2,375	26.8	16.2
	肝および肝内胆管	3,974	45.0	26.4	3,597	40.6	22.1
	胆のう・胆管	1,162	13.2	7.2	1,166	13.2	6.5
	膵臓	1,768	20.0	11.6	1,934	21.8	11.8
	喉頭	316	3.6	2.2	317	3.6	2.1
	肺	6,377	72.2	41.9	6,480	73.2	39.1
	皮膚	482	5.5	3.3	627	7.1	3.9
	乳房	3,407	38.6	30.6	3,454	39.0	29.8
	子宮	1,214	—	—	1,189	—	—
	子宮頸部	580	—	—	582	—	—
	子宮体部	530	—	—	556	—	—
	卵巣	566	—	—	520	—	—
	前立腺	2,267	—	—	2,818	—	—
	膀胱	1,130	12.8	7.3	1,106	12.5	6.6
	腎・尿管(膀胱除く)	1,030	11.7	7.3	1,181	13.3	8.0
	脳・中枢神経系	328	3.7	2.9	279	3.1	2.4
	甲状腺	546	6.2	4.7	631	7.1	5.2
	甲状旁腺	1,224	13.9	9.2	1,348	15.2	9.5
悪性リンパ腫	300	3.4	2.0	295	3.3	1.8	
多発性骨髄腫	705	8.0	5.9	705	8.0	5.9	
白血病							

*1 罹患率：罹患数(年平均)
粗率：粗罹患率(人口10万対)
調整率：年齢調整罹患率(人口10万対)

表15. 罹患率、年齢調整罹患率(人口10万対)*2の推移：部位別、性別
B. 上位5位の疾患*

性別	部位	1975-77		1978-80		1981-83		1984-86		1987-89		1990-92		1993-95		1996-98		1999-2001		2002-04											
		罹患数	調整率	罹患数	調整率	罹患数	調整率	罹患数	調整率	罹患数	調整率	罹患数	調整率	罹患数	調整率	罹患数	調整率	罹患数	調整率	罹患数	調整率										
男	全部位	7,309	176.0	296.2	8.780	209.3	325.9	10,381	244.9	354.1	12,270	286.4	380.5	350.2	385.3	17,356	401.9	401.9	13.5	77.3	13,940	439.0	396.5	20,677	480.3	391.6	22,020	512.8	373.7		
	食道	278	6.7	12.0	283	6.8	11.1	315	7.4	11.2	387	9.0	12.2	446	10.4	12.5	529	12.3	13.2	606	14.0	13.5	773	17.9	15.3	889	20.7	16.1	961	22.4	15.8
	大腸(結腸・直腸)*1	597	14.4	24.2	789	18.8	29.0	991	23.4	33.8	1,237	28.9	38.5	1,595	37.1	44.6	2,014	46.7	50.3	2,533	58.6	57.4	2,743	63.6	56.3	3,072	71.4	57.6	3,267	76.1	55.1
	結腸*1	298	7.2	12.1	407	9.7	15.1	529	12.5	18.3	681	15.9	21.4	938	21.8	26.5	1,240	28.8	31.4	1,617	37.4	37.0	1,697	39.3	35.1	1,946	45.2	36.7	2,031	47.3	34.2
	直腸*1	298	7.2	12.0	382	9.1	14.0	461	10.9	15.5	556	13.0	17.1	657	15.3	18.1	774	18.0	18.9	916	21.2	20.4	1,046	24.2	21.2	1,126	26.2	20.9	1,236	28.8	20.9
	C19-C20 D011-D012	1,051	25.3	45.4	1,274	30.4	50.6	1,500	35.4	54.8	1,866	43.6	61.9	2,142	49.8	64.3	2,366	54.9	64.2	2,718	66.1	66.1	3,108	72.0	67.2	3,503	81.4	67.4	3,902	90.9	66.0
	C43-C44 D021-D022	49	1.2	2.1	63	1.5	2.5	74	1.8	2.6	74	1.7	2.3	93	2.2	2.7	90	2.1	2.3	122	2.8	2.9	131	3.0	2.8	145	3.4	2.9	162	3.8	2.8
	C43-C44 D030-D049	4	0.1	0.2	6	0.2	0.2	5	0.1	0.2	7	0.2	0.2	10	0.2	0.3	6	0.1	0.1	9	0.2	0.2	12	0.3	0.2	11	0.2	0.2	12	0.3	0.2
	C50 D05	197	4.8	8.6	263	6.3	10.7	337	8.0	12.2	390	9.1	12.8	446	10.4	12.8	431	10.0	11.4	502	11.6	12.1	581	13.5	12.4	660	15.8	13.0	722	16.8	12.2
	C67 D090	6,337	151.7	197.2	7,396	174.0	209.7	8,328	192.9	215.4	9,465	216.1	223.6	10,418	236.0	226.0	11,025	248.5	220.2	12,263	274.6	225.7	13,500	300.8	229.6	14,721	326.8	232.3	15,850	350.1	231.9
女	全部位	85	2.0	3.0	108	2.5	3.3	105	2.4	2.9	113	2.6	2.7	112	2.5	2.4	124	2.8	2.4	135	3.0	2.4	150	3.3	2.4	174	3.9	2.5	204	4.5	2.8
	食道	480	11.5	15.5	628	14.8	18.4	804	18.6	21.3	973	22.2	23.2	1,225	27.8	26.5	1,489	33.6	29.3	1,807	40.5	32.4	1,976	44.0	32.0	2,220	49.3	32.9	2,452	54.2	32.7
	大腸(結腸・直腸)*1	265	6.3	8.6	357	8.4	10.6	471	10.9	12.5	616	14.1	14.7	788	18.1	17.3	988	22.3	19.4	1,255	28.1	22.3	1,388	30.9	22.2	1,587	35.2	23.1	1,771	39.1	23.1
	結腸*1	215	5.1	6.9	271	6.4	7.8	333	7.7	8.7	357	8.2	8.5	427	9.7	9.2	500	11.3	10.0	553	12.4	10.0	588	13.1	9.7	633	14.1	9.8	681	15.0	9.5
	直腸*1	379	9.1	12.6	480	11.3	14.4	576	13.3	15.5	729	16.6	17.5	852	19.3	18.4	953	21.5	18.4	1,134	25.4	19.9	1,274	28.4	20.0	1,477	32.8	20.9	1,660	36.7	21.2
	C19-C20 D011-D012	34	0.8	1.1	46	1.1	1.4	77	1.8	2.0	72	1.6	1.7	77	1.7	1.6	88	2.0	1.7	120	2.7	2.1	145	3.2	2.3	133	2.9	1.9	145	3.2	1.8
	C43-C44 D030-D049	709	17.0	20.7	898	21.1	24.0	1,122	26.0	27.7	1,301	29.7	29.9	1,544	35.0	33.4	1,635	36.9	33.7	1,897	42.5	37.4	2,286	50.9	43.8	2,556	56.8	47.8	2,785	61.5	50.5
	C50 D05	1,274	30.5	37.8	1,316	31.0	35.8	1,299	30.1	32.5	1,226	28.0	28.5	1,091	24.7	23.8	1,055	23.8	22.1	984	22.0	19.6	1,018	22.7	19.4	1,037	23.0	19.2	1,202	26.5	22.0
	C53 D06	984	23.6	28.5	1,043	24.5	27.8	1,058	24.5	26.1	970	22.2	22.4	823	18.7	18.1	773	17.4	16.5	682	15.3	14.1	644	14.4	13.0	628	14.0	12.5	723	16.0	14.3
	C67 D090	69	1.7	2.4	101	2.4	3.1	108	2.5	2.9	136	3.1	3.3	142	3.2	3.1	148	3.3	2.8	163	3.6	2.8	163	3.6	2.4	200	4.4	2.7	211	4.7	2.5
男女計	全部位	13,646	163.8	238.2	16.776	191.5	257.6	18,709	218.7	272.3	21,735	250.9	288.3	24,357	279.4	294.9	26,120	298.6	288.7	29,619	337.1	298.9	32,444	368.6	299.0	35,398	401.8	299.1	37,870	429.3	291.8
	食道	364	4.4	6.9	391	4.6	6.7	420	4.9	6.4	500	5.8	6.8	558	6.4	6.8	653	7.5	7.1	741	8.4	7.3	922	10.5	8.3	1,084	12.1	8.8	1,165	13.2	8.8
	大腸(結腸・直腸)*1	1,076	12.9	19.3	1,417	16.8	23.0	1,794	21.0	26.6	2,210	25.5	29.6	2,820	32.3	34.2	3,503	40.0	36.4	4,340	49.4	43.2	4,719	53.6	42.7	5,293	60.1	43.8	5,719	64.8	42.8
	結腸*1	563	6.8	10.1	764	9.0	12.5	1,000	11.7	14.9	1,297	15.0	17.5	1,736	19.9	21.2	2,228	25.5	24.5	2,571	32.7	28.6	3,065	35.0	27.8	3,533	40.1	29.0	3,802	43.1	28.0
	直腸*1	513	6.2	9.2	652	7.7	10.5	794	9.3	11.7	913	10.5	12.1	1,084	12.4	13.0	1,275	14.6	13.9	1,469	16.7	14.6	1,634	18.6	14.8	1,759	20.0	14.8	1,917	21.7	14.8
	C19-C20 D011-D012	1,431	17.2	26.8	1,754	20.8	29.8	2,076	24.3	32.0	2,594	29.9	35.9	2,994	34.3	37.4	3,319	37.9	37.2	3,652	43.8	38.9	4,382	49.8	39.7	4,980	56.5	40.5	5,562	63.1	40.4
	C43-C44 D030-D049	83	1.0	1.5	109	1.3	1.9	151	1.8	2.3	146	1.7	2.0	170	2.0	2.1	178	2.0	2.0	242	2.8	2.4	276	3.1	2.5	278	3.2	2.3	307	3.5	2.2
	C50 D05	712	8.6	11.0	904	10.7	12.7	1,127	13.2	14.7	1,308	15.1	15.8	1,555	17.8	17.7	1,641	18.8	17.7	1,906	21.7	19.6	2,298	26.1	22.9	2,567	29.1	24.9	2,797	31.7	26.2
	C53 D06	984	23.6	28.5	1,043	24.5	27.8	1,058	24.5	26.1	970	22.2	22.4	823	18.7	18.1	773	17.4	16.5	682	15.3	14.1	644	14.4	13.0	628	14.0	12.5	723	16.0	14.3
	C67 D090	267	3.2	5.1	364	4.3	6.3	445	5.2	6.9	525	6.1	7.3	588	6.7	7.3	579	6.6	6.4	665	7.6	6.6	744	8.5	6.7	879	10.0	7.1	932	10.6	6.7

*1 粘膜炎を含む

*2 罹患率：罹患率(年平均)

粗率：粗罹患率(人口10万対)

調整率：年齢調整罹患率(人口10万対)；1985年日本人モザイク人口

表15. 罹患率、粗罹患率、年齢調整罹患率(人口
B. 上段内が中心)

性別	部位	2005-07			2008-09		
		罹患数	粗率	調整率	罹患数	粗率	調整率
男	全部位	26,654	622.3	411.4	28,174	657.1	403.4
	食道	1,182	27.6	18.1	1,228	28.6	17.5
	大腸(結腸・直腸)*1	4,166	97.3	64.3	4,516	105.3	65.5
	結腸*1	2,819	61.2	40.2	2,805	65.4	40.0
	直腸*1	1,346	36.1	24.0	1,711	39.9	25.4
	肺	4,457	104.1	67.4	4,507	105.1	62.4
	皮膚	295	6.9	4.7	384	9.0	5.6
	乳房	25	0.6	0.4	28	0.7	0.4
	膀胱	1,096	25.6	16.6	1,236	28.8	17.2
	全部位	19,532	429.5	272.1	20,203	442.0	267.2
	食道	237	5.2	3.0	255	5.6	3.2
	大腸(結腸・直腸)*1	3,079	67.7	38.4	3,275	71.6	37.9
	結腸*1	2,184	48.0	26.6	2,282	50.1	25.5
直腸*1	895	19.7	11.8	993	21.5	12.4	
肺	1,924	42.3	22.5	1,975	43.2	21.2	
皮膚	295	6.5	3.5	382	8.4	4.2	
乳房	3,591	79.0	62.5	3,771	82.5	63.5	
子宮	1,618	35.6	30.2	1,738	38.0	32.6	
子宮頸部	985	21.7	19.9	1,131	24.7	23.0	
膀胱	337	7.4	3.8	333	7.3	3.4	
男女計	全部位	46,186	523.0	330.7	48,377	546.1	324.6
	食道	1,420	16.1	10.0	1,483	16.7	9.8
	大腸(結腸・直腸)*1	7,245	82.0	50.1	7,790	87.9	50.6
	結腸*1	4,803	54.4	32.7	5,097	57.5	32.1
	直腸*1	2,442	27.6	17.5	2,693	30.4	18.4
	肺	6,381	72.3	42.0	6,482	73.2	39.1
	皮膚	590	6.7	4.0	766	8.6	4.7
	乳房	3,617	41.0	32.6	3,799	42.9	33.1
	子宮	1,618	35.6	30.2	1,738	38.0	32.6
	子宮頸部	985	21.7	19.9	1,131	24.7	23.0
	膀胱	1,433	16.2	9.4	1,569	17.7	9.5

*1 粘膜がんを含む

*2 罹患数：罹患数(年平均)

粗率：粗罹患率(人口10万対)

調整率：年齢調整罹患率(人口10万対)：1985年

表16. 限局割合の推移 ; 部位別
A. 上皮内がんを除く

部位	ICD-10	国内DCOを除く届出患者、男女計													
		年	1975-77	1978-80	1981-83	1984-86	1987-89	1990-92	1993-95	1996-98	1999-01	2002-04	2005-07	2008-09	
全部位	C00-C96	19.2	23.3	25.9	29.1	32.2	32.8	32.2	33.2	35.2	34.2	37.7	42.0		
口腔・咽頭	C00-C14	36.6	37.6	33.4	36.4	38.7	38.9	36.0	35.7	36.1	33.4	36.3	36.1		
食道	C15	20.0	18.7	17.9	19.7	21.2	20.8	21.8	22.4	24.7	21.3	23.3	29.9		
胃	C16	15.1	19.5	23.2	29.6	33.7	33.3	35.9	36.2	38.3	37.3	42.2	49.3		
大腸(結腸・直腸)	C18-C20	14.2	20.3	24.5	26.9	32.4	36.6	35.9	33.7	35.6	34.1	39.9	42.0		
結腸	C18	14.9	19.2	22.3	26.6	31.7	36.8	35.7	33.5	35.6	34.4	40.1	41.6		
直腸	C19-C20	13.4	21.7	27.4	27.2	33.5	36.4	36.3	33.9	35.4	33.5	39.6	42.7		
肝および肝内胆管	C22	15.1	16.9	20.0	33.1	41.3	41.4	40.3	43.8	49.0	50.7	50.7	57.4		
胆のう・胆管	C23-C24	9.4	9.6	10.0	11.4	15.2	16.3	15.3	18.0	19.3	17.7	13.8	13.3		
膵臓	C25	6.8	5.2	4.9	5.6	6.4	7.2	8.0	8.6	9.5	8.0	7.2	7.1		
喉頭	C32	48.9	58.1	61.2	59.6	69.1	67.0	62.5	59.4	59.6	61.5	63.1	68.5		
肺	C33-C34	15.0	14.0	13.8	13.3	14.6	14.9	14.3	17.2	19.9	19.1	20.7	24.4		
皮膚	C43-C44	50.0	50.9	69.7	63.2	64.7	65.8	70.5	73.6	75.2	71.5	70.9	76.7		
乳房	C50	32.9	37.7	43.5	42.8	46.5	47.7	46.3	47.9	49.3	49.0	55.4	58.1		
乳房(女性のみ)	C50	32.9	37.7	43.4	42.8	46.5	47.7	46.3	47.9	49.3	49.1	55.5	58.2		
子宮	C53-C55	31.8	49.4	55.4	56.8	51.4	56.8	46.5	47.8	47.7	47.5	48.9	49.9		
子宮頸部	C53	34.5	54.0	59.8	58.2	52.7	58.5	44.5	46.6	46.4	43.4	42.6	42.3		
子宮体部	C54	47.7	51.6	54.4	65.8	57.0	63.6	57.8	56.7	55.8	55.8	58.2	58.1		
卵巣	C56	12.4	21.4	21.2	22.7	21.7	23.9	19.8	22.2	23.4	25.5	27.1	24.2		
前立腺	C61	18.5	20.9	29.8	30.2	36.3	25.5	28.4	40.7	46.1	49.9	55.6	60.9		
膀胱	C67	38.8	48.6	55.0	58.3	63.8	61.0	56.0	58.8	60.6	59.0	65.4	70.4		
腎・尿路(膀胱除く)	C64-C66 C68	17.6	24.7	34.4	39.4	44.0	43.8	46.1	47.5	45.2	43.7	52.3	58.7		
脳・中枢神経系	C70-C72	38.8	35.7	39.1	44.1	45.7	44.1	38.3	39.3	41.7	29.5	37.2	44.5		
甲状腺	C73	25.3	27.6	24.7	29.1	30.9	31.1	30.8	29.5	31.0	34.7	33.0	43.2		
悪性リンパ腫	C81-C85 C96	7.5	12.7	11.8	15.1	16.7	17.2	16.5	17.5	17.3	16.1	14.9	16.7		

表16. 限局割合と上皮内がん割合の推移 ; 部位別
 B. 上皮内がんを含む
 限局割合

国内DCOを除く届出患者、男女計

部位	ICD-10	年	1975-77	1978-80	1981-83	1984-86	1987-89	1990-92	1993-95	1996-98	1999-01	2002-04	2005-07	2008-09
全部位	C00-C96 D00-D09		18.8	22.9	25.4	28.6	31.8	32.2	31.5	32.1	34.2	33.2	36.0	39.1
食道	C15 D001		20.0	18.7	17.9	19.6	21.0	20.2	21.2	21.9	24.1	20.8	22.4	28.0
大腸(結腸・直腸)*	C18-C20 D010-D012		14.2	20.3	24.5	26.9	32.4	36.5	34.1	30.6	32.6	31.4	35.8	34.8
結腸*1	C18 D010		14.9	19.2	22.3	26.6	31.7	36.6	33.6	29.9	32.1	31.2	35.3	33.6
直腸*1	C19-C20 D011-D012		13.4	21.7	27.4	27.2	33.5	36.2	35.0	31.8	33.5	31.8	36.8	37.0
肺	C33-C34 D021-D022		15.0	14.0	13.8	13.3	14.6	14.9	14.3	17.2	19.8	19.1	20.7	24.4
皮膚	C43-C44 D030-D049		50.0	46.0	56.5	53.5	55.6	51.9	56.8	57.8	63.4	60.8	57.5	62.0
乳房	C50 D05		32.7	37.2	43.2	42.3	45.7	46.8	45.1	46.4	47.7	47.2	52.1	52.5
乳房(女性のみ)	C50 D05		32.7	37.2	43.1	42.3	45.7	46.9	45.1	46.4	47.7	47.3	52.1	52.6
子宮	C53-C55 D06		26.4	40.1	45.7	46.1	41.4	44.1	37.4	38.6	38.8	38.4	36.1	33.3
子宮頸部	C53 D06		27.3	41.9	47.3	44.9	39.8	41.3	32.5	33.1	32.6	29.9	24.7	21.1
膀胱	C67 D090		38.5	47.6	52.6	55.9	60.5	56.4	50.9	52.3	55.1	51.6	50.5	47.4

*1 粘膜がんを含む

上皮内がん割合

国内DCOを除く届出患者、男女計

部位	ICD-10	年	1975-77	1978-80	1981-83	1984-86	1987-89	1990-92	1993-95	1996-98	1999-01	2002-04	2005-07	2008-09
全部位	C00-C96 D00-D09		1.8	1.9	1.7	1.5	1.4	1.7	2.3	3.0	2.7	2.9	4.5	6.1
食道	C15 D001		0.0	0.1	0.2	0.5	1.1	2.5	2.3	2.2	2.3	2.6	3.8	6.0
大腸(結腸・直腸)*	C18-C20 D010-D012		0.0	0.0	0.0	0.0	0.0	0.4	5.0	9.2	8.4	7.9	9.4	14.4
結腸*1	C18 D010		0.0	0.0	0.0	0.0	0.0	0.5	5.8	10.7	9.9	9.1	11.1	16.4
直腸*1	C19-C20 D011-D012		0.0	0.0	0.0	0.0	0.0	0.5	3.4	6.2	5.4	5.1	6.2	10.8
肺	C33-C34 D021-D022		0.0	0.0	0.1	0.1	0.1	0.2	0.1	0.1	0.1	0.1	0.1	0.0
皮膚	C43-C44 D030-D049		0.0	8.9	18.7	15.1	14.1	20.9	19.3	21.1	15.7	14.8	18.0	18.6
乳房	C50 D05		0.7	1.3	0.7	1.1	1.7	1.9	2.5	3.2	3.1	3.5	5.8	8.6
乳房(女性のみ)	C50 D05		0.7	1.3	0.7	1.1	1.7	1.8	2.5	3.2	3.1	3.5	5.9	8.6
子宮	C53-C55 D06		17.1	18.6	17.6	18.9	19.2	22.4	19.6	19.2	18.5	18.8	25.4	31.7
子宮頸部	C53 D06		20.8	22.3	20.8	23.0	24.5	29.3	27.1	29.0	29.6	30.4	40.9	47.8
膀胱	C67 D090		0.4	1.8	4.3	3.9	4.8	6.9	8.1	9.6	7.8	10.5	21.3	27.3

*1 粘膜がんを含む

表17. 5年相対生存率(%)*1の推移 ; 部位別、性別

性別	部位	ICD-10	年	1975-77	1978-80	1981-83	1984-86	1987-89	1990-92	1993-95	1996-98	1999-01	2002-04	2005-07
男	全部位	C00-C97		24.4	28.3	30.9	31.8	35.0	37.5	43.6	43.7	46.3	46.8	53.6
	口腔・咽頭	C00-C14		37.2	39.7	42.1	44.0	43.1	42.3	50.0	46.6	51.1	50.9	54.0
	食道	C15		7.9	9.0	11.2	9.9	13.7	12.4	21.2	22.1	24.1	27.0	31.0
	胃	C16		30.4	36.0	39.8	43.2	46.5	49.2	55.3	56.1	57.1	56.0	59.1
	大腸(結腸・直腸)*2	C18-C20		33.8	40.9	45.3	44.6	52.8	59.4	66.0	61.2	62.6	62.7	69.8
	結腸	C18		36.0	42.2	44.6	47.1	54.4	62.6	69.5	63.6	64.2	65.3	70.9
	直腸	C19-C20		31.5	39.6	46.0	41.9	50.7	54.6	60.4	57.9	60.2	59.1	68.2
	肝および肝内胆管	C22		1.9	3.3	4.2	8.8	12.2	17.7	22.0	25.4	29.0	29.2	32.1
	胆のう・胆管	C23-C24		5.1	7.6	7.4	8.7	12.1	13.6	14.7	18.8	18.6	17.1	20.6
	膵臓	C25		2.5	2.5	3.0	2.3	5.0	6.2	6.4	7.1	6.2	5.0	6.7
	喉頭	C32		63.2	67.1	63.5	68.8	78.3	78.0	77.6	75.9	74.7	75.8	73.5
	肺	C33-C34		7.0	9.7	11.0	11.7	12.4	14.1	16.4	17.9	20.8	20.7	24.3
	皮膚	C43-C44		65.1	60.0	73.9	70.1	73.6	73.2	79.3	89.4	85.5	82.0	87.7
	乳房	C50		61.2	49.8	86.7	66.9	66.9	52.1	88.1	94.3	95.3	86.2	97.5
	前立腺	C61		49.0	49.5	57.9	47.0	54.3	55.6	63.0	75.5	81.8	87.1	94.9
	膀胱	C67		55.9	59.9	69.2	65.9	74.8	74.7	78.3	77.9	80.3	75.6	78.3
	腎・尿路(膀胱除く)	C64-C66 C68		30.1	37.6	41.6	44.2	53.6	57.6	64.0	63.6	64.2	62.9	69.9
	脳・中枢神経系	C70-C72		26.1	33.9	30.8	32.7	37.8	32.1	30.1	38.6	35.9	35.3	35.5
	甲状腺	C73		59.6	74.2	72.9	69.8	68.5	79.1	83.8	88.5	84.4	87.3	83.9
	悪性リンパ腫	C81-C85 C96		17.0	22.8	29.7	31.5	38.4	37.9	42.3	44.6	47.1	51.6	58.7
	多発性骨髄腫	C88-C90		17.7	22.7	19.0	26.3	29.3	32.5	35.6	29.7	26.6	30.0	36.0
白血病	C91-C95		7.7	11.7	19.1	17.0	21.2	23.3	33.7	31.3	29.6	36.4	37.5	
小児がん			34.2	41.4	49.0	50.7	65.2	65.8	70.1	76.4	75.0	83.9	83.0	
女	全部位	C00-C97		38.0	39.4	44.9	45.6	48.4	49.5	55.8	56.1	57.6	57.3	63.4
	口腔・咽頭	C00-C14		45.4	46.8	53.0	51.9	55.9	59.6	60.3	69.5	60.2	61.1	65.0
	食道	C15		8.7	11.8	18.3	14.1	19.4	15.8	26.0	28.4	30.8	31.2	38.0
	胃	C16		27.1	28.7	36.9	40.3	43.9	43.6	54.8	54.2	54.5	52.3	59.5
	大腸(結腸・直腸)*2	C18-C20		31.8	36.0	41.0	42.6	49.8	53.2	61.6	59.6	61.7	61.0	69.0
	結腸	C18		35.4	35.1	41.4	43.1	48.8	51.6	62.9	60.0	62.4	61.0	69.4
	直腸	C19-C20		27.6	37.0	40.6	41.9	51.6	56.3	59.0	58.7	60.3	60.9	68.1
	肝および肝内胆管	C22		1.5	3.9	5.4	11.2	13.4	19.4	22.9	23.5	27.8	27.2	28.3
	胆のう・胆管	C23-C24		3.1	6.0	9.0	8.1	12.8	14.7	17.0	17.6	18.4	14.0	17.4
	膵臓	C25		4.2	1.6	3.8	5.1	6.1	4.5	5.9	7.2	6.0	6.3	7.4
	喉頭	C32		49.6	67.9	67.5	55.2	83.0	65.8	71.2	62.6	76.8	81.7	77.4
	肺	C33-C34		6.7	8.7	10.6	10.9	14.0	17.5	18.2	24.1	31.3	33.6	36.1
	皮膚	C43-C44		60.7	68.4	78.3	77.8	77.1	79.8	92.1	86.3	84.0	88.3	91.0
	乳房	C50		67.0	69.1	77.2	76.8	80.8	79.2	82.7	82.4	85.8	86.0	90.2
	子宮	C53-C55		58.2	59.9	65.0	67.2	65.7	67.6	71.3	70.7	69.3	71.4	75.1
	子宮頸部	C53		61.3	60.8	66.3	69.4	65.8	68.5	71.3	67.8	69.5	68.2	71.8
	子宮体部	C54		57.8	67.5	64.3	64.1	68.3	69.6	75.2	79.4	72.8	75.9	79.5
	卵巣	C56		19.6	32.7	31.2	35.6	39.9	46.4	46.7	47.9	51.1	48.7	55.1
	膀胱	C67		48.9	56.8	49.8	63.6	72.4	60.2	62.8	71.8	73.8	64.5	71.1
	腎・尿路(膀胱除く)	C64-C66 C68		24.2	32.9	47.1	45.4	54.0	52.7	60.1	66.0	57.5	60.6	63.7
	脳・中枢神経系	C70-C72		30.9	39.3	38.1	34.4	30.9	41.8	37.0	43.7	36.2	34.8	38.0
甲状腺	C73		81.5	76.4	82.7	88.5	86.5	89.6	89.8	90.0	89.8	88.6	93.8	
悪性リンパ腫	C81-C85 C96		20.7	30.8	34.9	35.5	44.5	44.6	49.6	55.0	53.5	55.1	67.4	
多発性骨髄腫	C88-C90		18.1	22.3	33.9	29.3	34.8	30.5	35.8	28.7	35.4	31.4	34.2	
白血病	C91-C95		11.8	18.1	21.5	23.4	26.4	29.7	37.0	36.5	32.8	44.0	43.0	
小児がん			35.6	44.2	47.0	58.9	64.1	70.5	73.6	78.5	80.1	86.9	76.8	
男女計	全部位	C00-C97		30.7	33.3	37.1	37.8	40.7	42.5	48.8	49.1	51.2	51.3	57.9
	口腔・咽頭	C00-C14		39.8	41.6	45.4	46.3	46.9	47.4	52.9	53.2	53.7	53.9	57.4
	食道	C15		8.0	9.8	12.9	10.8	14.8	13.0	22.1	23.1	25.2	27.7	32.2
	胃	C16		29.2	33.3	38.8	42.2	45.6	47.3	55.1	55.5	56.3	54.8	59.2
	大腸(結腸・直腸)*2	C18-C20		32.9	38.8	43.5	43.8	51.5	56.8	64.2	60.5	62.2	62.0	69.5
	結腸	C18		35.7	39.0	43.1	45.2	51.8	57.8	66.6	61.9	63.4	63.3	70.2
	直腸	C19-C20		29.9	38.5	43.8	41.9	51.1	55.2	59.9	58.2	60.3	59.8	68.1
	肝および肝内胆管	C22		1.8	3.4	4.4	9.3	12.5	18.1	22.2	24.9	28.6	28.6	30.8
	胆のう・胆管	C23-C24		4.0	6.7	8.3	8.3	12.5	14.2	16.0	18.1	18.6	15.5	19.0
	膵臓	C25		3.2	2.3	3.4	3.5	5.5	6.2	7.1	6.1	6.1	5.6	7.0
	喉頭	C32		61.7	67.4	64.0	67.7	78.8	76.8	77.2	75.1	74.8	76.4	73.8
	肺	C33-C34		7.0	9.5	10.9	11.5	12.8	15.0	16.9	19.7	23.9	24.6	27.9
	皮膚	C43-C44		63.4	63.4	76.1	74.5	75.1	76.4	85.6	88.4	84.8	84.8	89.3
	乳房	C50		67.0	69.0	77.3	76.8	80.7	79.1	82.8	82.4	85.9	86.0	90.2
	膀胱	C67		54.4	59.1	64.9	65.4	74.3	71.4	75.1	76.6	79.0	73.2	76.6
	腎・尿路(膀胱除く)	C64-C66 C68		28.1	35.9	43.2	44.6	53.7	56.3	62.9	64.3	62.1	62.2	68.0
	脳・中枢神経系	C70-C72		28.2	36.3	33.9	33.5	34.8	36.4	32.9	41.2	36.1	35.1	36.7
	甲状腺	C73		77.5	76.1	80.4	84.0	83.0	87.5	88.9	89.7	88.5	88.3	91.3
	悪性リンパ腫	C81-C85 C96		18.3	25.7	31.7	33.0	40.9	40.6	45.4	48.8	49.9	53.2	62.6
	多発性骨髄腫	C88-C90		18.2	22.5	26.1	27.7	31.7	31.5	35.7	29.2	31.0	30.6	35.1
	白血病	C91-C95		9.5	14.4	20.1	19.6	23.3	26.0	35.0	33.6	30.9	39.6	39.8
小児がん			34.8	42.6	48.1	54.4	64.7	68.0	71.6	77.4	77.3	85.2	80.2	

*1 補充届出票患者を含まない

*2 粘膜がんを含まない

大阪市は1975-1992年の間、生存確認調査を実施していない

表18. 年齢調整死亡率(人口10万対:1985年日本人モデル人口)の推移 : 部位別、性別

性別	部位	ICD-10	年	1975-77	1978-80	1981-83	1984-86	1987-89	1990-92	1993-95	1996-98	1999-01	2002-04	2005-07	2008-10	2011-12
男	全部位	C00-C97		224.5	234.8	247.0	257.5	260.8	255.7	256.3	258.2	246.9	228.6	217.3	205.4	198.8
	口腔・咽頭	C00-C14		2.7	3.1	3.0	3.4	3.5	3.5	4.3	5.0	4.8	5.1	4.7	4.8	5.4
	食道	C15		11.0	9.7	9.1	9.7	9.8	10.5	9.9	11.2	11.7	10.8	11.0	10.1	10.4
	胃	C16		83.2	76.7	71.7	64.8	59.6	52.7	49.2	47.0	43.3	38.2	35.7	32.5	29.7
	大腸(結腸・直腸)	C18-C20		16.8	18.1	19.9	22.1	22.3	23.6	24.7	25.0	25.5	23.7	23.5	22.1	22.9
	結腸	C18		8.2	9.3	10.5	12.2	13.2	14.7	15.7	15.6	16.0	14.5	14.0	13.8	13.7
	直腸	C19-C20		8.6	8.9	9.4	9.9	9.1	9.0	9.0	9.5	9.5	9.1	9.5	8.4	9.3
	肝および肝内胆管	C22		26.2	32.5	41.5	46.6	50.7	50.0	51.7	50.4	44.0	37.7	32.2	27.2	23.5
	胆のう・胆管	C23-C24		4.0	5.0	6.3	7.5	8.5	8.1	8.4	8.0	7.7	7.2	7.0	6.7	6.5
	膵臓	C25		7.3	8.9	10.4	10.9	12.3	12.7	12.2	12.3	12.4	12.4	12.6	13.1	13.1
	喉頭	C32		2.2	2.5	2.2	2.1	1.5	1.3	1.6	1.5	1.3	1.1	1.0	1.0	0.8
	肺	C33-C34		37.7	42.2	46.0	51.5	53.6	55.1	55.2	56.0	54.6	52.6	51.3	49.8	48.8
	皮膚	C43-C44		1.1	0.9	0.6	0.6	0.7	0.4	0.6	0.7	0.7	0.6	0.6	0.6	0.6
	乳房	C50		0.1	0.1	0.1	0.0	0.1	0.1	0.1	0.1	0.1	0.1	0.1	0.1	0.2
	前立腺	C61		3.5	4.0	3.9	5.4	5.7	5.7	6.5	7.4	7.4	7.8	7.6	6.9	7.4
	膀胱	C67		3.8	4.7	4.5	4.4	4.5	4.1	4.0	4.2	4.4	4.1	3.9	4.0	4.2
	腎・尿路(膀胱除く)	C64-C66 C68		1.9	2.0	2.6	3.1	3.8	3.6	4.0	4.1	3.9	4.1	4.2	4.1	4.5
	脳・中枢神経系	C70-C72		0.5	0.5	0.7	1.0	1.1	1.1	0.9	1.4	1.1	1.1	1.2	1.2	1.3
	甲状腺	C73		0.5	0.5	0.6	0.5	0.6	0.5	0.5	0.6	0.5	0.4	0.5	0.5	0.4
	悪性リンパ腫	C81-C85 C96		4.8	4.9	5.5	6.0	5.5	5.6	5.8	5.9	6.1	5.4	5.0	5.5	5.0
多発性骨髄腫	C88-C90		1.1	1.4	1.5	1.6	1.6	1.7	1.7	1.8	1.8	2.0	1.5	1.6	1.5	
白血病	C91-C95		4.7	4.7	5.4	5.5	5.6	5.5	5.3	5.3	5.7	4.8	4.8	4.6	4.2	
女	全部位	C00-C97		127.7	127.7	126.4	128.4	125.3	121.8	120.0	120.0	116.8	109.6	105.8	102.0	102.0
	口腔・咽頭	C00-C14		1.1	1.0	1.0	1.1	1.1	1.1	1.2	1.4	1.3	1.4	1.4	1.4	1.2
	食道	C15		2.7	2.6	2.4	2.1	1.9	1.8	1.7	1.6	1.7	1.8	1.7	1.6	1.3
	胃	C16		40.8	37.5	32.1	30.6	26.0	22.9	20.4	18.5	16.6	14.2	13.3	11.8	11.1
	大腸(結腸・直腸)	C18-C20		11.3	11.8	13.1	13.1	13.8	14.5	14.5	14.9	14.7	14.3	13.2	12.8	12.5
	結腸	C18		6.4	6.8	7.8	8.2	9.2	9.9	10.3	10.5	10.5	10.3	9.3	9.1	8.6
	直腸	C19-C20		4.9	5.1	5.3	4.9	4.5	4.6	4.3	4.3	4.2	4.0	3.9	3.7	3.9
	肝および肝内胆管	C22		8.5	9.1	10.4	11.7	12.1	12.7	13.1	14.0	13.9	12.3	10.8	9.1	8.4
	胆のう・胆管	C23-C24		4.0	4.8	5.6	7.6	7.5	7.6	7.0	6.4	6.3	5.5	5.0	4.4	4.3
	膵臓	C25		4.6	5.3	5.9	6.3	7.3	7.0	7.0	7.3	7.3	7.6	7.6	8.3	9.2
	喉頭	C32		0.4	0.3	0.3	0.2	0.2	0.1	0.1	0.1	0.1	0.1	0.1	0.1	0.1
	肺	C33-C34		10.1	12.0	13.0	14.3	15.5	15.5	16.0	16.1	15.7	14.6	14.9	14.4	15.1
	皮膚	C43-C44		0.7	0.4	0.4	0.4	0.3	0.4	0.2	0.4	0.4	0.4	0.4	0.5	0.4
	乳房	C50		7.6	7.4	8.5	8.8	8.8	9.2	10.2	11.2	11.1	11.7	12.2	12.1	12.6
	子宮	C53-C55		15.1	13.3	11.1	8.9	7.6	6.9	6.0	6.1	5.6	5.4	5.3	5.4	5.8
	子宮頸部	C53		2.7	3.1	3.3	3.0	3.0	2.9	2.7	2.8	2.6	2.6	2.7	2.8	3.1
	子宮体部	C54		0.5	0.4	0.6	0.6	0.8	0.9	0.9	1.2	1.2	1.5	1.3	1.4	1.9
	卵巣	C56		3.1	3.7	4.0	4.7	4.7	4.6	4.7	4.7	4.5	4.3	4.4	4.2	4.2
	膀胱	C67		1.3	1.4	1.3	1.5	1.3	1.1	1.3	1.0	1.1	1.0	0.9	1.0	1.0
	腎・尿路(膀胱除く)	C64-C66 C68		0.9	0.8	0.9	1.1	1.4	1.3	1.5	1.3	1.3	1.6	1.5	1.5	1.6
脳・中枢神経系	C70-C72		0.5	0.4	0.3	0.8	0.7	0.7	0.8	0.9	0.9	0.8	0.8	1.0	1.0	
甲状腺	C73		0.9	1.1	1.1	1.0	0.9	0.7	0.9	1.0	0.8	0.8	0.6	0.7	0.6	
悪性リンパ腫	C81-C85 C96		2.2	2.4	2.4	2.9	2.9	3.0	3.0	3.1	2.8	2.8	2.8	2.8	2.6	
多発性骨髄腫	C88-C90		0.7	0.9	1.0	1.1	1.0	1.2	1.2	1.1	1.4	1.0	1.2	1.1	1.0	
白血病	C91-C95		3.2	3.1	3.5	3.2	3.6	3.2	3.2	3.0	3.1	2.8	2.6	2.5	2.7	
男女計	全部位	C00-C97		169.0	173.1	177.1	182.5	182.1	178.0	176.9	178.3	172.1	160.6	153.8	146.5	143.8
	口腔・咽頭	C00-C14		1.8	1.9	1.9	2.1	2.1	2.2	2.6	3.0	2.9	3.1	2.9	2.9	3.2
	食道	C15		6.3	5.6	5.3	5.3	5.3	5.6	5.3	5.9	6.2	5.9	6.0	5.5	5.5
	胃	C16		58.9	54.1	48.7	44.7	39.9	35.4	32.4	30.4	27.9	24.6	23.1	20.9	19.3
	大腸(結腸・直腸)	C18-C20		13.7	14.5	15.9	16.8	17.3	18.3	18.8	19.2	19.4	18.4	17.8	17.0	17.2
	結腸	C18		7.2	7.8	8.9	9.8	10.8	11.8	12.5	12.6	12.8	12.1	11.3	11.2	10.8
	直腸	C19-C20		6.5	6.7	7.0	7.0	6.5	6.4	6.3	6.6	6.6	6.3	6.4	5.8	6.4
	肝および肝内胆管	C22		16.4	19.6	24.3	27.4	29.6	29.6	30.6	30.5	27.6	23.9	20.5	17.2	15.2
	胆のう・胆管	C23-C24		4.0	4.9	5.9	7.5	7.9	7.8	7.6	7.1	6.9	6.2	5.8	5.4	5.3
	膵臓	C25		5.8	6.9	7.9	8.3	9.5	9.5	9.3	9.5	9.5	9.8	9.9	10.5	11.0
	喉頭	C32		1.1	1.2	1.1	1.0	0.7	0.6	0.7	0.7	0.6	0.5	0.5	0.5	0.4
	肺	C33-C34		22.0	24.8	26.7	29.6	31.1	31.7	32.0	32.6	31.9	30.7	30.5	29.6	29.8
	皮膚	C43-C44		0.9	0.6	0.5	0.5	0.5	0.4	0.4	0.5	0.5	0.5	0.5	0.6	0.5
	乳房	C50		4.2	4.0	4.6	4.7	4.7	5.0	5.4	6.0	5.9	6.2	6.5	6.4	6.7
	膀胱	C67		2.3	2.7	2.6	2.7	2.6	2.3	2.3	2.3	2.4	2.2	2.1	2.2	2.3
	腎・尿路(膀胱除く)	C64-C66 C68		1.3	1.3	1.6	2.0	2.4	2.3	2.5	2.5	2.5	2.7	2.7	2.6	2.9
	脳・中枢神経系	C70-C72		0.5	0.4	0.5	0.9	0.9	0.9	0.8	1.2	1.0	0.9	1.0	1.1	1.1
	甲状腺	C73		0.7	0.8	0.9	0.8	0.8	0.7	0.7	0.8	0.7	0.6	0.6	0.6	0.5
	悪性リンパ腫	C81-C85 C96		3.4	3.6	3.7	4.2	4.1	4.1	4.2	4.3	4.4	3.9	3.8	4.0	3.7
	多発性骨髄腫	C88-C90		0.9	1.1	1.2	1.3	1.3	1.4	1.4	1.4	1.5	1.4	1.3	1.3	1.2
白血病	C91-C95		3.9	3.8	4.3	4.3	4.5	4.2	4.1	4.0	4.2	3.7	3.6	3.4	3.4	

文 献

- 1) 厚生労働省大臣官房統計情報部編：国際疾病分類－腫瘍学 第3版 厚生労働省統計協会 東京 2003.
- 2) 大阪成人病予防協会：大阪府におけるがん患者の生存率 1975－89年 篠原出版 1998.
- 3) 厚生労働省大臣官房統計情報部編：疾病、傷害及び死因統計分類提要 2003年版 厚生労働省統計情報部 東京 2005.
- 4) 祖父江友孝、津熊秀明、岡本直幸、味木和喜子編：地域がん登録の手引き 改訂第5版 第3次対がん総合戦略研究事業「がん罹患・死亡動向の実態把握の研究」班、厚生労働省がん研究助成金「地域がん登録の精度向上と活用に関する研究」班 地域がん登録全国協議会 2007.
- 5) 総務省統計局：平成17年国勢調査報告第2巻 その2－27 大阪府 総務省統計局 東京 2006.
総務省統計局：平成22年国勢調査報告第2巻 その2－27 大阪府 総務省統計局 東京 2012.
- 6) Curado MP, et al. eds.: Cancer Incidence in Five Continents, Vol.IX, IARC Scientific Publications No.160, IARC, Lyon, 2007.
- 7) 独立行政法人 国立がん研究センター がん対策情報センター がん統計研究部
- 8) Parkin DM, et al. eds.: Comparability and Quality Control in Cancer Registration, IARC Tech. Report No.19, IARC, Lyon, 1994.
- 9) 厚生統計協会：国民衛生の動向・厚生の指標 臨時増刊・44. 9 1997.