

# 大阪府におけるがん登録

## 第 79 報

—2010 年のがんの罹患と医療および  
2008 年罹患者の 5 年相対生存率—

平成 27 年 2 月

大阪府健康医療部  
大阪府医師会  
大阪府立成人病センター

## 目 次

はじめに-----	1
方法	
1. 登録から集計までの作業の概要	
(1) がんの登録-----	2
(2) 生存確認調査-----	3
(3) 医学的整合性と集計対象としての妥当性の検査-----	3
(4) 集計と報告-----	3
2. 分類方法	
(1) 部位分類-----	4
(2) 患者住所分類-----	4
3. 本報告の集計対象	
(1) 罹患率の集計対象-----	4
(2) 臨床進行度と受療状況の集計対象-----	4
(3) 生存率の集計対象-----	4
(4) 死亡率の集計対象-----	4
(5) 年次推移の集計対象-----	5
4. 統計値の算定方法	
(1) 大阪府人口-----	5
(2) 罹患率および死亡率-----	5
(3) 生存率-----	6
成績	
I. 2010年のがん罹患	
1. 罹患数および罹患率	
(1) 部位別罹患数および年齢調整罹患率-----	7
(2) 年齢階級別罹患数および罹患率-----	7
(3) 地域別年齢調整罹患率-----	7
2. 発見経緯-----	7
3. 臨床進行度-----	7
4. 受療状況-----	8
5. 登録の精度-----	8
II. 2008年届出罹患患者の5年相対生存率-----	26

III. 2010年のがん死亡	
1. 死亡数および死亡率	
(1) 部位別死亡数および年齢調整死亡率-----	29
(2) 年齢階級別死亡数および死亡率-----	29
2. がん患者の死亡時の医療	
(1) がん死亡者の剖検実施割合-----	29
(2) がん死亡者の死亡場所-----	29
IV. がん統計（罹患、生存率、死亡）の年次推移	
1. 罹患の年次推移-----	35
2. 5年相対生存率の年次推移-----	36
3. 死亡の年次推移-----	37
文献-----	46
付表-----	47

本年報を引用される場合は、下記を表記ください。

大阪府健康医療部、大阪府医師会、大阪府立成人病センター：大阪府におけるがん登録第 79 報－2010 年のがんの罹患と医療および 2008 年罹患者の生存率－大阪府健康医療部 2014.

Osaka Prefectural Department of Public Health and Welfare, Osaka Medical Association, Osaka Medical Center for Cancer and Cardiovascular Diseases: Annual Report of Osaka Cancer Registry No.79 – Cancer Incidence and Medical Care in Osaka in 2010 and the Survival in 2008 – . OPDPHW, 2014.

## はじめに

がん対策を企画・評価するためには、がん患者の数、診断時の病巣の拡がり、治療の実施状況、生存率などについてのがん統計資料を整備し、地域特性や年次推移を観察することが不可欠である。大阪府では、大阪府健康医療部、大阪府医師会、地方独立行政法人大阪府立病院機構大阪府立成人病センター（以下、大阪府立成人病センター）が協力して1962年から大阪府全域を対象とする悪性新生物登録事業（地域がん登録事業）を実施し、がんの罹患、がん患者の医療、生存率についての成績を年報として報告するとともに、大阪府におけるがん対策の基礎資料として活用してきた。

地域住民を対象とした地域がん登録事業は、1983年の老人保健法施行にともない、厚生省「健康診査管理指導事業実施要綱」により、都道府県が実施すべき事業として位置付けられた。2003年5月には健康増進法の施行にともない、国および地方公共団体は地域がん登録事業の実施に努めるべきと規定された（2013年6月現在47都道府県1市において実施）。大阪府悪性新生物登録事業は、1996年10月に大阪府個人情報保護条例が施行されるときに個人情報保護審議会の審議を受け、その方法と資料の利用について承認を得ている。2003年5月に個人情報保護法およびその関連2法が成立し、2005年4月までに全条項が施行されることになったが、2004年1月には厚生労働省健康局長より、地域がん登録事業において本人の同意を得ずにがんの情報を収集・利用することなどについては個人情報保護法等における「利用目的による制限」および「第三者提供の制限」の適用除外事例に該当する旨の通知があった。同年12月に厚生労働省が示した「医療・介護関係事業者における個人情報の適切な取り扱いのためのガイドライン」においても、地域がん登録事業による国または地方公共団体への情報提供は、本人同意原則の適用除外にあたることが明記された。なお、登録事業における人口動態死亡情報の利用については、厚生労働省大臣官房統計情報部より承認を得ている。一方、国においては、がん対策基本法に基づき政府が策定したがん対策推進基本計画の中で、重点的に取り組むべき課題として、がん登録の推進を掲げた。2013年12月には、がん登録等の推進に関する法律が成立し、施行の後には全国を網羅するがん登録が法のもとで実施される運びとなった。

本報告では、2010年に初めてがんと診断された患者（罹患患者）の罹患率と受療状況、同年のがんによる死亡率、2008年届出罹患患者の5年相対生存率を報告する。なお、大阪府がん登録では、地域がん登録の標準化にともない、2004年度から届出票の記入項目を標準様式に準拠（各検査の実施有無を削除するとともに、受診の経緯や手術内容の選択肢などを変更）、2010年度から標準データベースシステムを導入した。このため、標準方式に基づいてがん統計値（罹患、生存率など）が算出・集計されることになり、これまで報告された値およびスタイルが異なる点に留意していただきたい。

なお、本報告書の作成にあたっては、2010年罹患の確定を行った2014年10月7日のデータを基としている。

本報告についての照会、要望などは、大阪府立成人病センターがん予防情報センター企画調査課・地域登録グループ（電話 06-6972-1181 内線 2302）又は大阪府医師会地域医療1課（電話 06-6763-7012）へご連絡願います。

## 方 法

### 1. 登録から集計までの作業の概要

#### (1) がんの登録

がんの登録は、1) 府内医療機関からの届出票による登録と、2) がん死亡情報からの補完登録との2段階で行われる。また、3) 1人の患者に独立した複数の腫瘍（重複がん）が診断された場合は区別して登録している（1腫瘍1登録）。

#### 1) 届出票による登録

大阪府医師会は、府内医療機関に対し、がん患者の届出を依頼する。各医療機関から郵送されてくる届出票・届出データの件数を毎月集計し、集計結果を大阪府へ報告するとともに、大阪府立成人病センターがん予防情報センターに届出票・届出データを搬入する。

表 I. 登録票受付件数

規模・種類	(施設数)	届出受付年			
		2011年	2012年	2013年	(%)
合 計		79,056	75,198	82,949	(100.0)
拠点病院					
都道府県がん診療連携拠点病院	( 1)*	4,268	3,483	3,082	(3.7)
地域がん診療連携拠点病院 (国指定)	( 13)*	30,210	27,573	29,288	(35.3)
大阪府がん診療拠点病院 (府指定)	( 46)*	33,668	32,313	36,548	(44.1)
その他の病院・診療所等		10,910	11,829	14,031	(16.9)

\*2014年1月現在

大阪府立成人病センターがん予防情報センターでは、届出票の医学的記載内容を調べ、原発部位や病理組織所見<sup>1)</sup>などをコード化したのち入力をし、既登録患者ファイル（以下、マスターファイルとする）との間で記録照合し、新規患者か既登録患者かを判別したのち、新規患者の場合はマスターファイルに登録し、既登録患者の場合は届出情報を追加している。すなわち、システム上で患者の姓・名、生年月の3項目における一致状況に応じて、①同一人物、②同一人物の可能性あり、③別人に分類する。①および②はリストに出力し、同一人物であるか否かを確認、判定する。この記録照合は、正確な罹患統計を得るためには必須かつ重要な作業である。なぜなら、同じ患者に由来する届出が別の患者として登録されると、罹患数を過剰に計上することになるからである。

#### 2) がん死亡情報からの補完登録

次に、がん死亡情報の内容を届出票と同様にコード化して入力し、マスターファイルとの間で記録照合することによって、登録患者のがんによる死亡を確認し、死亡情報をマスターファイルに追加する。同時に、医療機関から届出されていないがん死亡者を補完登録する。また、死亡情報から補完登録された患者について、生前の受療状況の情報収集に努める（遡り調査）。

### 3) 重複がんの判定

重複がんが発生した場合には、それぞれの腫瘍を別々に登録、集計するため、これらの照合作業では、患者同定と同時に腫瘍の同定も行う。すなわち、がんの原発部位の記載が届出票間で異なる場合、これらが同一腫瘍の転移、再発などについての情報であるのか、重複がん発生の報告であるのかを、IARC/IACRの重複がんの定義に従い、病理組織所見、先発がんの治療内容などを参考に判定する。判定困難な場合は、届出医療機関へ照会する。

## (2) 生存確認調査

生存確認調査は、登録患者について、1) がんによる死亡の把握、2) 他死因による死亡の把握、3) 生存確認、の3段階をもって実施している<sup>2)</sup>。

がんによる死亡の把握は、患者登録の第2段階で実施する大阪府在住者の「がん死亡情報ファイル」とマスターファイル中の生存患者との照合によって行われる。

他死因による死亡の把握ではマスターファイル中の生存患者と、大阪府在住者の「他死因死亡情報ファイル」との間で記録照合を実施する。

生存確認として、診断から4年および5年、10年経過した時点で死亡情報を持っていない患者をマスターファイルから抽出して、生存確認調査を実施する。この調査では、住民基本台帳ネットワークシステムおよび住民票照会を行い、生存、死亡、転出を調査する。調査で患者の転出が判明した場合には、転出先市区町村に対しさらに調査を継続実施する。

## (3) 医学的整合性と集計対象としての妥当性の検査

### 1) 入力時検査

登録情報は、入力時に標準データベースシステムで範囲検査を行い、また、同一票内部の項目相互間で論理矛盾がないか調べる。

### 2) 照合後の検査

照合によって、複数の票が同一患者に属することが明らかになったとき、患者を同定するために必要な項目が票間で異なれば、これを統一する。

### 3) 集計前の医学的整合性の検査と集計対象としての妥当性の検査

1年間の全ての新規情報がマスターファイルに登録された時点で、同一患者に属する複数票の間で、項目相互間に論理矛盾がないかを検査する。その後、疑診、性状不詳の記載がある患者では、悪性を確診する検査や治療結果が登録されているか否かを検査する。検査を通して、集計対象とするか、集計から除外するか、また、登録から削除するかを決定する。

検査は標準データベースシステムで行われ、目視判定を必要とする症例のみがん予防情報センター企画調査課職員が判定を行う。

## (4) 集計と報告

上記の検査が完了した後、統計ファイルを作成して集計を行う。集計には次の2種がある。

### 1) 患者住所地によるがん罹患集計およびがん患者受療状況集計

これを解析し、年報「大阪府におけるがん登録」、学会報告などを作成する。

### 2) 患者が訪れた医療機関による医療機関別患者集計

各医療機関別の患者数等の要請があれば報告する。

## 2. 分類方法

### (1) 部位分類

がんの原発部位の分類には、1995年罹患者の報告より国際疾病分類（ICD-10）<sup>3)</sup>を使用している。本文に記載の部位のICD-10による定義と表記については各表を、詳細については、付表1を参照いただきたい。

大阪府のがん登録の届出対象は、悪性新生物（ICD-10：C00-C96）の他に、上皮内がん（同：D00-D09）と頭蓋内の良性および性状不詳の新生物（同：D32、D33、D352-D354等）が含まれており、本報告の部位別集計では、上皮内がん（大腸粘膜がんを含む、以下同様）を除く表と上皮内がんを含む表を示した。なお、ICD-10から「独立した（原発性）多部位の悪性新生物」が新たな項目（C97）として追加されたが、罹患統計では、従来から、重複がんのある患者では、それぞれの腫瘍について情報を作成・登録しているため、C97を用いていない。死亡統計では、「全がん」にC97を含めた。

### (2) 患者住所分類

患者住所には、その患者を最も早くがんと診断した医療機関が届出した患者住所を採用した。

地域別の集計では、大阪府保健医療計画における医療圏の分類に則り、8二次医療圏およびそのうち大阪市をさらに4基本医療圏に分割した。

## 3. 本報告の集計対象

### (1) 罹患率の集計対象

本報告の罹患集計対象は、大阪府在住者（外国人を含む）で2010年に初めて診断された“がん”とした。「死亡情報のみによって登録されたがん患者（以下「死亡情報のみの者」という）」は、「地域がん登録の手引き」<sup>4)</sup>に従い、死亡年月を「診断年月」として集計に加えた。

### (2) 臨床進行度と受療状況の集計対象

がん患者の診断時の臨床進行度および治療状況の集計では、2010年の罹患者のうち、死亡情報のみの者を除く届出患者を対象とした。

### (3) 生存率の集計対象

地域がん登録の標準化に伴い、2008年のがん罹患者中、「死亡情報のみの者」および「遡り調査で生前の受療状況に関する情報が得られた患者」を除いた届出患者を生存率の集計対象とした。「遡り調査で生前の受療状況に関する情報が得られた患者」を集計対象から除外する理由は、遡り調査が未だ全ての地域がん登録で実施されていないためであり、これにより第72報（平成21年3月）までに報告してきた生存率と比べて、少し高めに生存率が計測されることに留意されたい。

### (4) 死亡率の集計対象

死亡集計では、厚生労働省人口動態統計大阪府分のファイルより2010年にがんが原因で死亡した者を対象とした。なお、本報告の死亡集計には、日本人人口に限らず大阪府在住の外国人を含めた。

#### (5) 年次推移の集計対象

稀な疾患について、信頼性の高い統計値を得るためには、一定規模の対象人口が必要である。年齢階級別、地域別など詳細に分類していくと、それともなって対象人口が小さくなるため、偶然によって値が大きく変動する可能性が高くなる。そこで、年次推移の観察には、3年間の成績をまとめた平均値を用いることとし、その3年目の年報作成時にあわせて、3年単位集計を実施してきた。

年次推移の観察では、届出遅れの影響に留意する必要がある。すなわち、がん登録では医療機関からの届出が遅れて届く場合があり、年報で成績を報告した後も罹患数は増加する。この増加傾向は、罹患集計から5年以上経過しても継続する。通常の3年単位の集計時では、その前年2年分について、この届出遅れ分が集計対象に追加されることになる。これにより①罹患率が増加し、②登録精度指標が向上し、③生存率が高くなる。逆に言うと、年報作成時点では、これらを真の値より低く見積もっていることになるため、年次推移の解釈、特に最新年の動きについてはこの点に注意が必要である。

なお、年次推移の過去の成績については、2010年4月からの標準データベースシステム導入以降、年報を作成する度に算出し直す方針に変更したため、その値は毎年若干の変動を伴う。

### 4. 統計値の算定方法

#### (1) 大阪府人口

2010年のがん罹患率、死亡率の計算に用いた大阪府人口を表Ⅱ（性別、年齢階級別）に示した。これは、外国人を含む総人口で、2010年の国勢調査人口<sup>5)</sup>に基づき、算出した。

表Ⅱ. 大阪府人口

年齢階級	男	女
0-4	187,521	179,602
5-9	199,099	189,617
10-14	213,160	203,292
15-19	214,679	205,392
20-24	238,751	237,287
25-29	258,808	265,413
30-34	290,546	299,657
35-39	362,159	368,170
40-44	325,017	330,115
45-49	278,764	282,910
50-54	237,214	243,590
55-59	271,465	283,628
60-64	346,215	368,320
65-69	299,364	329,421
70-74	240,936	272,235
75-79	171,504	217,584
80-84	96,683	152,376
85+	53,681	151,070
総数	4,285,566	4,579,679

#### (2) 罹患率および死亡率

罹患率および死亡率は、いずれも性別の罹患数（死亡数）を性別の人口で除し、人口10万に対する罹患数（死亡数）として示した。

年齢階級別罹患率（死亡率）は、年齢階級別の罹患数（死亡数）を、それぞれの年齢階級別人口で除し、同様に人口10万に対する罹患数（死亡数）として示した。

粗罹患率（死亡率）は、全年齢についての罹患率（死亡率）を指す。

0-74歳の累積罹患率（死亡率）は、74歳までの各歳別人口10万対罹患率（死亡率）を総和したもの（人口100対）である<sup>6)</sup>。

異なる年、異なる地域との比較にあたっては、対象人口の年齢構成の違いがもたらす影響を除いた年齢調整罹患率（死亡率）を用いたが、その場合の標準人口には、1985年日本人モデル人口および世界人口<sup>6)</sup>を使用した（表Ⅲ.）。



### (3) 生存率

生命表方式に基づき、患者の5年累積（実測）生存率を算出した。さらに、患者群と同じ性・年齢分布をもつ日本の一般人の集団での期待生存率を別に算出し、前者を後者で除して相対生存率とした。期待生存率の算出にあたっては、全国人口での暦年別・性別・各歳別死亡率から計算されたコホート生存率表<sup>7)</sup>を使用した。

集計対象の定義および期待生存率の計測方法については、「地域がん登録の手引き」<sup>4)</sup>に従った。すなわち、1) 上皮内がんを除く。2) 重複がんの場合は、第1浸潤がんのみを集計対象に含め、第2浸潤がん以降を集計対象から除外する。3) 期待生存率の計算方法として、観察開始時における性・年齢分布に基づく Ederer I 法ではなく、対象者による観察期間の違いを考慮した Ederer II 法を採用する。

表Ⅲ. 標準人口

年齢階級	1985年日本 モデル人口	世界人口
0-4	8,180,000	12,000
5-9	8,338,000	10,000
10-14	8,497,000	9,000
15-19	8,655,000	9,000
20-24	8,814,000	8,000
25-29	8,972,000	8,000
30-34	9,130,000	6,000
35-39	9,289,000	6,000
40-44	9,400,000	6,000
45-49	8,651,000	6,000
50-54	7,616,000	5,000
55-59	6,581,000	4,000
60-64	5,546,000	4,000
65-69	4,511,000	3,000
70-74	3,476,000	2,000
75-79	2,441,000	1,000
80-84	1,406,000	500
85+	784,000	500
総計	120,287,000	100,000

## 成 績

### 1. 2010 年のがん罹患

#### 1. 罹患数および罹患率

##### (1) 部位別罹患数および年齢調整罹患率

2010 年の全がん罹患数（上皮内がんを除く）は、男性 27,840 人、女性 19,867 人、計 47,707 人、人口 10 万人当たりの粗罹患率は男性 649.6、女性 433.8、1985 年日本人モデル人口による年齢調整罹患率は、男性 381.3、女性 248.9（世界人口による年齢調整罹患率は、男性 267.4、女性 184.4）となった（表 1）。部位別罹患数（男女計）では、胃がんが依然として最も多く、全がんに対して 15.4%を占めた。ついで大腸が 2 位、肺が 3 位、以下、乳房、肝・肝内胆管、前立腺、膵臓、の順となった。性別では、男性は胃、肺、大腸、女性は乳房、大腸、胃の順に罹患数が多かった（図 1）。2010 年の全がん罹患数（上皮内がんを含む）は、男性 29,547 人、女性 21,860 人、計 51,407 人であった。

なお、国際疾病分類の 3 桁（一部 4 桁）分類による性別・部位別の罹患数、罹患割合、粗罹患率、年齢調整罹患率および累積率（0-74 歳）を付表 1 に示した。

##### (2) 年齢階級別罹患数および罹患率

全がん（上皮内がんを除く）の罹患数は男性は 5-9 歳、女性は 15-19 歳が最も低く、罹患率は男性は 5-9 歳以降、女性は 15-19 歳以降年齢とともに増加した（表 2、表 3）。男性は全がんで 40 歳代から 50 歳代に、女性では 30 歳代から 40 歳代への急上昇が特徴的であった。年齢階級別罹患率は 20-54 歳では女性が男性を上回るが、これはこれらの年齢階級で、女性の乳がんおよび子宮がんの罹患率が大きいためである。

年齢階級別に罹患の上位の部位をみると、男性では、50-79 歳までは胃がんが、80 歳以上では肺がんが罹患数第 1 位であった。女性では、30-69 歳で乳がんが、70 歳以上では大腸がんが罹患数第 1 位であった。

##### (3) 地域別罹患数

大阪府を 8 二次医療圏（大阪市、豊能、三島、北河内、中河内、南河内、堺市、泉州）、そのうち大阪市をさらに 4 基本医療圏に分割し、計 11 地域について地域別、主要部位別、性別の罹患数を付表 4 に示した。

### 2. 発見経緯

全がん（上皮内がんを除く）の発見経緯は、がん検診で発見された者 5.4%、健診および人間ドックで発見された者 5.8%であった（表 4）。がん検診で発見された者の割合は、検診による死亡率減少効果が証明されている胃、大腸（粘膜がん含む）、乳房（女性のみ。上皮内がん含む）、子宮頸部（上皮内がんを含む）では、順に 4.9%、9.2%、20.1%、29.6%であった。

### 3. 臨床進行度

がんが原発部位や組織に「限局」していた者、「所属リンパ節転移」のみがあった者、「隣接臓器浸潤」があった者、遠隔に転移または浸潤が及んでいた者（「遠隔転移」）の 4 群に分類し、集計対象数における各臨

床進行度分布を示した（表 5）。ただし、1 人の患者について複数の届出票がある場合、初発時に主要な治療を担当した医療機関からの届出の臨床進行度を優先して採用した。

全がん（上皮内がんを除く）の臨床進行度については、「限局」の者が 43.5%、「所属リンパ節転移」は 9.5%、「隣接臓器浸潤」は 15.8%、「遠隔転移」は 18.7%、「不明」は 12.5%であった。部位別に「限局」の割合を見ると、比較的予後の良い喉頭、皮膚、乳房、前立腺、膀胱では 60.6～81.1%と高かった。また、口腔・咽頭、胃、大腸、肝・肝内胆管、子宮頸部、子宮体部、卵巣、腎・尿路、脳・中枢神経系、甲状腺では 30.4～59.4%となったが、食道、胆のう・胆管、肺、悪性リンパ腫では 15.1～28.7%と低く、さらに、膵臓では 6.7%と極めて低かった。一方、「遠隔転移」の割合は、胆のう・胆管、膵臓、肺、悪性リンパ腫で、それぞれ 27.7%、45.0%、37.2%、38.8%と高かった。

#### 4. 受療状況

主要部位別に見た届出患者（がん死亡情報のみの者を除く）における受療の各割合は、1 人の患者について 2 件以上の届出があった場合、それらを通覧して得た情報により集計した（表 6）。治療については、外科・体腔鏡・内視鏡的治療、放射線療法および化学・免疫・内分泌療法を取り上げ、併用療法を受けた者では、それぞれの治療方法ごとに重複して計上した。外科・体腔鏡・内視鏡的治療については、その治療内容の結果を完全切除、不完全切除、治癒度不明の切除、姑息・対症・転移巣切除、不明に分類した（表 7）。

部位別に見た外科・体腔鏡・内視鏡的治療割合は、皮膚（87.2%）や子宮体部（87.9%）、大腸（85.5%）で高く、肝・肝内胆管（21.1%）、悪性リンパ腫（9.8%）で低かった。外科・体腔鏡・内視鏡的治療ありのうち完全切除の割合は、皮膚 87.8%、乳房 87.9%、腎・尿路 85.9%で高かった。

放射線の受療割合は全がん（上皮内がんを除く）で 11.3%であったが、喉頭 69.5%と最も高く、口腔・咽頭 40.6%、食道 32.7%、乳房 29.4%、子宮頸部（上皮内がんを除く）41.3%、脳・中枢神経系 45.8%でも比較的高かった。「特異療法なしまたは治療方法不明」の者の割合には、届出患者のうち外科～内分泌療法のいずれもなしの者、治療の情報を得ていない者などを含めた。この割合は、全がんで 18.5%であったが、肝・肝内胆管、胆のう・胆管、膵臓、肺、脳・中枢神経系、多発性骨髄腫の各がんで 25.7～30.6%と大きく占めていた。

主要部位別の受療割合詳細を付表 3 に示した。

#### 5. 登録の精度

登録精度として、①質的精度および②量的精度の 2 点を評価する必要がある。前者の指標として、全罹患患者における「死亡情報のみの者」（DCO : Death Certificate Only）の割合（%）と、「病理学的裏付けのある者」（MV : microscopically verified cases）の割合（%）とが用いられる。

死亡票に記載されたがん診断の確からしさは、国によって大きく異なるが、死亡票のみの患者は、がんか否かの診断そのもの、あるいはがんであっても原発部位の記載について、それを確認する情報が得られていないことを意味する。したがって、罹患数に占める DCO 割合が低いほど、がん診断の信頼性が高いことを示唆する。一方、死亡票のみで登録された患者が存在することは、医療機関からの届出のれがあることを示す。したがって、DCO が高いことは、届出もれが多いこと、すなわち罹患数を実際より小さく見積もっていることを間接的に示唆する。国際的に DCO 割合は 10%未満であることが求められつつある<sup>8)</sup>。

全がん（上皮内がんを除く）の死亡情報のみの者の割合は 15.3%で（表 8）、大阪府がん登録では届出精度の改善が大きな課題であり、各医療機関の協力を得るための努力が一層必要である。

なお、もう一つの質的精度指標である病理学的裏付けのある者の割合は 77.0%であった。

登録の量的精度について、IARC（国際がん研究所；International Agency of Research on Cancer）は「死亡情報で初めて把握された者」（DCN：Death Certificate Notification）を指標として提示した<sup>8)</sup>。これは、届出患者ファイルとがん死亡者ファイルと照合した時点で届出がなく、がん死亡票によって登録室が初めて把握した者と定義される。ところが、届出患者ファイルとがん死亡者ファイルと照合するタイミングは、登録室により異なるため、DCNを上記の定義で計測して相互比較することは困難である。そこで、DCNを集計時点において医療機関からの自主的な届出のない患者（すなわち、DCO+死亡票で把握されその後医療機関に対する遡り調査などで情報を得た者）と定義し、これを登録の量的精度として計測する<sup>4)</sup>。全がん（上皮内がんを除く）の DCN 割合は 20.6%であり、DCO 割合より 5.3 ポイント高かった。

「罹患数の死亡数に対する比」（IM 比）を見ると、全がん（上皮内がんを除く）では 1.91 となった。IM 比は「地域がん登録の手引き」<sup>4)</sup>において、届出精度を示す一つの指標として取り上げられており、その逆数（M/I）は、生存率を反映する指標としても便宜的に利用できる。部位別に「罹患数の死亡数に対する比」を見ると、喉頭、皮膚、乳房、子宮体部、前立腺、甲状腺で高く（4.39～7.38）、肝・肝内胆管、胆のう・胆管、膵臓、肺、多発性骨髄腫、白血病では低かった（1.08～1.32）。

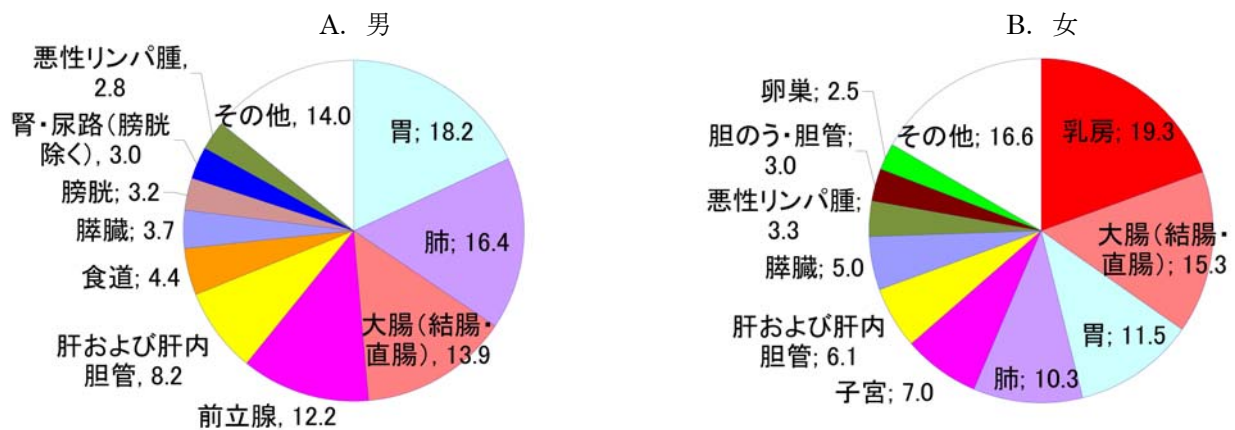


図 1.罹患数による部位別割合(%); 部位別、性別(上皮内がんを除く) 2010 年

表1. 罹患数、罹患割合(%)、粗罹患率、年齢調整罹患率(人口10万対)及び累積罹患率(人口100対) ; 部位別、性別  
 A. 上皮内がんを除く

2010年

部位	ICD-10	罹患数						罹患割合(%)						粗罹患率						年齢調整罹患率						世界人口						累積罹患率(0-74歳)					
		男			女			男			女			男			女			男			女			男			女			男			女		
		男	女	男女計	男	女	男女計	男	女	男女計	男	女	男女計	男	女	男女計	男	女	男女計	男	女	男女計	男	女	男女計	男	女	男女計	男	女	男女計	男	女	男女計			
全部位	C00-C96	27,840	19,867	47,707	100.0	100.0	100.0	100.0	100.0	100.0	100.0	649.6	433.8	538.1	381.3	248.9	305.2	267.4	184.4	219.8	31.0	20.0	25.2	8.3	2.9	5.5	1.0	0.3	0.6	1.6	0.3	0.9					
口腔・咽頭	C00-C14	754	323	1,077	2.7	1.6	2.3	17.6	7.1	12.1	11.3	4.0	7.4	8.3	2.9	5.5	1.0	0.3	0.6	1.6	0.3	0.9	1.6	0.3	0.9	1.6	0.3	0.9	1.6	0.3	0.9						
食道	C15	1,223	259	1,482	4.4	1.3	3.1	28.5	5.7	16.7	16.9	3.2	9.6	12.2	2.3	7.0	1.6	0.3	0.9	1.6	0.3	0.9	1.6	0.3	0.9	1.6	0.3	0.9	1.6	0.3	0.9						
胃	C16	5,062	2,289	7,351	18.2	11.5	15.4	118.1	50.0	82.9	68.8	24.6	44.4	47.9	17.5	31.2	5.6	1.9	3.7	5.6	1.9	3.7	5.6	1.9	3.7	5.6	1.9	3.7	5.6	1.9	3.7						
大腸(結腸・直腸)	C18-C20	3,878	3,048	6,926	13.9	15.3	14.5	90.5	66.6	78.1	54.2	33.8	43.2	38.2	24.1	30.6	4.6	2.7	3.6	4.6	2.7	3.6	4.6	2.7	3.6	4.6	2.7	3.6	4.6	2.7	3.6						
結腸	C18	2,393	2,131	4,524	8.6	10.7	9.5	55.8	46.5	51.0	32.7	22.9	27.3	22.6	16.1	19.0	2.7	1.8	2.2	2.7	1.8	2.2	2.7	1.8	2.2	2.7	1.8	2.2	2.7	1.8	2.2						
直腸	C19-C20	1,485	917	2,402	5.3	4.6	5.0	34.7	20.0	27.1	21.6	11.0	15.9	15.6	8.0	11.6	1.9	0.9	1.4	1.9	0.9	1.4	1.9	0.9	1.4	1.9	0.9	1.4	1.9	0.9	1.4						
肝および肝内胆管	C22	2,270	1,205	3,475	8.2	6.1	7.3	53.0	26.3	39.2	30.7	11.6	20.3	21.0	7.7	13.8	2.4	0.9	1.6	2.4	0.9	1.6	2.4	0.9	1.6	2.4	0.9	1.6	2.4	0.9	1.6						
胆のう・胆管	C23-C24	604	602	1,206	2.2	3.0	2.5	14.1	13.1	13.6	7.9	5.2	6.4	5.3	3.5	4.3	0.6	0.3	0.5	0.6	0.3	0.5	0.6	0.3	0.5	0.6	0.3	0.5	0.6	0.3	0.5						
膵臓	C25	1,019	993	2,012	3.7	5.0	4.2	23.8	21.7	22.7	14.0	9.7	11.7	9.7	6.7	8.1	1.2	0.8	1.0	1.2	0.8	1.0	1.2	0.8	1.0	1.2	0.8	1.0	1.2	0.8	1.0						
喉頭	C32	315	33	348	1.1	0.2	0.7	7.4	0.7	3.9	4.2	0.4	2.1	3.0	0.3	1.5	0.4	0.0	0.2	0.4	0.0	0.2	0.4	0.0	0.2	0.4	0.0	0.2	0.4	0.0	0.2						
肺	C33-C34	4,556	2,050	6,606	16.4	10.3	13.8	106.3	44.8	74.5	59.9	20.8	37.8	40.5	14.5	25.9	4.5	1.6	3.0	4.5	1.6	3.0	4.5	1.6	3.0	4.5	1.6	3.0	4.5	1.6	3.0						
皮膚	C43-C44	369	339	708	1.3	1.7	1.5	8.6	7.4	8.0	5.2	3.5	4.2	3.6	2.5	3.0	0.4	0.2	0.3	0.4	0.2	0.3	0.4	0.2	0.3	0.4	0.2	0.3	0.4	0.2	0.3						
乳房	C50	22	3,843	3,865	0.1	19.3	8.1	0.5	83.9	43.6	0.3	62.5	32.5	0.2	48.2	0.0	5.3	2.7	0.0	5.3	2.7	0.0	5.3	2.7	0.0	5.3	2.7	0.0	5.3	2.7	0.0	5.3					
子宮	C53-C55	-	1,382	1,382	-	7.0	2.9	-	30.2	-	-	23.6	-	-	18.3	-	-	-	-	18.3	-	-	-	-	-	-	-	-	-	-	-	-					
子宮頸部	C53	-	641	641	-	3.2	1.3	-	14.0	-	-	11.6	-	-	9.2	-	-	-	-	9.2	-	-	-	-	-	-	-	-	-	-	-	-					
子宮体部	C54	-	693	693	-	3.5	1.5	-	15.1	-	-	11.5	-	-	8.9	-	-	-	-	8.9	-	-	-	-	-	-	-	-	-	-	-	-					
卵巣	C56	-	504	504	-	2.5	1.1	-	11.0	-	-	8.3	-	-	6.6	-	-	-	-	6.6	-	-	-	-	-	-	-	-	-	-	-	-					
前立腺	C61	3,405	-	3,405	12.2	-	7.1	79.5	-	-	43.1	-	-	29.2	-	-	3.8	-	-	29.2	-	-	3.8	-	-	-	-	-	-	-	-	-					
膀胱	C67	884	288	1,172	3.2	1.4	2.5	20.6	6.3	13.2	11.8	2.7	6.7	8.1	4.6	0.9	0.2	0.5	8.1	4.6	0.9	0.2	0.5	8.1	4.6	0.9	0.2	0.5	8.1	4.6	0.9	0.2	0.5				
腎・尿管(膀胱除く)	C64-C66 C68	843	388	1,231	3.0	2.0	2.6	19.7	8.5	13.9	12.1	4.5	7.9	8.5	3.2	5.6	0.9	0.4	0.6	8.5	3.2	5.6	0.9	0.4	0.6	8.5	3.2	5.6	0.9	0.4	0.6						
脳・中枢神経系	C70-C72	161	110	271	0.6	0.6	0.6	3.8	2.4	3.1	2.8	1.8	2.2	2.5	1.6	2.0	0.2	0.1	0.2	2.5	1.6	2.0	0.2	0.1	0.2	2.5	1.6	2.0	0.2	0.1	0.2						
甲状腺	C73	158	439	597	0.6	2.2	1.3	3.7	9.6	6.7	2.6	6.9	4.8	2.0	5.5	3.8	0.2	0.6	0.4	2.0	5.5	3.8	0.2	0.6	0.4	2.0	5.5	3.8	0.2	0.6	0.4						
悪性リンパ腫	C81-C85 C96	791	647	1,438	2.8	3.3	3.0	18.5	14.1	16.2	11.7	7.8	9.5	8.6	5.7	7.0	0.9	0.6	0.8	8.6	5.7	7.0	0.9	0.6	0.8	8.6	5.7	7.0	0.9	0.6	0.8						
多発性骨髄腫	C88-C90	166	143	309	0.6	0.7	0.6	3.9	3.1	3.5	2.2	1.4	1.8	1.5	0.9	1.2	0.2	0.1	0.1	1.5	0.9	1.2	0.2	0.1	0.1	1.5	0.9	1.2	0.2	0.1	0.1						
白血病	C91-C95	407	286	693	1.5	1.4	1.5	9.5	6.2	7.8	6.9	4.3	5.5	5.8	3.9	4.8	0.5	0.3	0.4	5.8	3.9	4.8	0.5	0.3	0.4	5.8	3.9	4.8	0.5	0.3	0.4						

表1. 罹患数、罹患割合(%)、粗罹患率、年齢調整罹患率(人口10万対)及び累積罹患率(人口100対)； 部位別、性別  
 B. 上皮内がんを含む

2010年

部位	罹患数		罹患割合(%)				粗罹患率				年齢調整罹患率				世界人口				累積罹患率(0-74歳)					
	ICD-10		男	女	男女計	男	女	男女計	男	女	男女計	男	女	男女計	男	女	男女計	男	女	男女計	男	女	男女計	
	男	女	男	女	男女計	男	女	男女計	男	女	男女計	男	女	男女計	男	女	男女計	男	女	男女計	男	女	男女計	
全部位	29,547	21,860	51,407	100.0	100.0	100.0	100.0	100.0	689.5	477.3	579.9	405.1	284.5	334.5	284.3	212.8	242.1	33.1	22.8	27.6	33.1	22.8	27.6	
食道	1,315	275	1,590	4.5	1.3	3.1	30.7	6.0	17.9	18.2	3.4	10.3	13.1	2.5	7.5	1.0	1.8	0.3	1.0	1.8	0.3	1.0	1.0	
大腸(結腸・直腸)*1	4,811	3,579	8,390	16.3	16.4	16.3	112.3	78.1	94.6	67.6	40.6	53.0	47.9	29.0	37.7	4.5	5.8	3.3	4.5	5.8	3.3	4.5	4.5	
結腸*1	3,080	2,531	5,611	10.4	11.6	10.9	71.9	55.3	63.3	42.4	27.9	34.4	29.5	19.7	24.2	2.9	3.6	2.2	2.9	3.6	2.2	2.9	2.9	
直腸*1	1,731	1,048	2,779	5.9	4.8	5.4	40.4	22.9	31.3	25.3	12.7	18.6	18.4	9.3	13.5	1.7	2.3	1.1	1.7	2.3	1.1	1.7	1.7	
肺	4,561	2,052	6,613	15.4	9.4	12.9	106.4	44.8	74.6	59.9	20.8	37.9	40.5	14.5	26.0	3.0	4.5	1.6	3.0	4.5	1.6	3.0	3.0	
皮膚	454	430	884	1.5	2.0	1.7	10.6	9.4	10.0	6.3	4.5	5.2	4.2	3.2	3.6	0.4	0.4	0.0	0.3	0.4	0.4	0.3	0.4	0.4
乳房	27	4,267	4,294	0.1	19.5	8.4	0.6	93.2	48.4	0.4	70.3	36.5	0.3	54.3	28.1	3.0	0.0	0.0	5.9	3.0	0.0	5.9	3.0	3.0
子宮	-	2,153	2,153	-	9.8	4.2	-	47.0	-	-	41.5	-	-	33.5	-	-	-	-	3.2	-	-	3.2	-	-
子宮頸部	-	1,412	1,412	-	6.5	2.7	-	30.8	-	-	29.6	-	-	24.3	-	-	-	-	2.1	-	-	2.1	-	-
膀胱	1,349	394	1,743	4.6	1.8	3.4	31.5	8.6	19.7	18.1	3.9	10.2	12.4	2.7	7.0	0.8	1.4	0.3	0.8	1.4	0.3	0.8	0.8	

\*1 粘膜がんを含む







表3. 年齢階級別罹患率（人口10万対）； 部位別、性別

2010年

A. 上皮内がんを除く

性別	部位	ICD-10	0-4歳	5-9歳	10-14歳	15-19歳	20-24歳	25-29歳	30-34歳	35-39歳	40-44歳	45-49歳	50-54歳	55-59歳	60-64歳	65-69歳	70-74歳	75-79歳	80-84歳	85歳以上
男	全部位	000-096	15.5	5.5	7.0	10.7	9.6	19.3	29.9	47.5	83.4	166.1	320.4	608.9	1,049.3	1,614.4	2,219.7	2,914.2	3,456.7	3,964.2
	口腔・咽頭	000-014	0.0	0.0	0.5	0.0	0.8	1.9	1.4	3.3	4.6	9.7	15.6	26.9	33.2	52.4	49.0	57.7	67.2	44.7
	食道	C15	0.0	0.0	0.0	0.0	0.4	0.0	0.3	0.3	2.2	5.0	18.5	37.6	67.9	95.2	99.2	100.3	99.3	48.4
	胃	C16	0.0	0.0	0.0	0.0	0.0	1.2	2.4	6.8	12.0	29.4	63.7	112.4	205.9	295.0	317.2	524.8	621.6	737.7
	大腸（結腸・直腸）	C18-C20	0.0	0.0	0.0	0.0	0.0	1.5	2.1	7.7	15.1	30.5	59.4	110.5	154.2	224.1	314.6	391.8	396.1	460.1
	結腸	C18	0.0	0.0	0.0	0.0	0.0	1.5	1.4	4.7	8.3	15.8	29.1	52.3	82.0	131.9	204.6	269.4	283.4	331.6
	直腸	C19-C20	0.0	0.0	0.0	0.0	0.0	0.0	0.7	3.0	6.8	14.7	30.4	58.2	72.2	92.2	110.0	122.4	112.7	128.5
	肝および肝内胆管	C22	0.5	0.0	0.0	0.5	0.0	0.4	0.7	1.9	3.7	12.2	26.6	55.6	78.6	128.3	174.3	275.8	310.3	277.6
	胆のう・胆管	C23-C24	0.0	0.0	0.0	0.0	0.0	0.0	0.0	0.6	0.6	1.4	6.3	9.9	17.6	25.4	53.5	71.7	102.4	122.9
	膵臓	C25	0.0	0.0	0.0	0.0	0.0	0.0	0.3	0.3	2.8	6.8	12.6	28.4	37.8	62.1	83.8	104.4	117.9	130.4
	喉頭	C32	0.0	0.0	0.0	0.0	0.0	0.0	0.0	0.0	0.3	1.1	2.1	9.9	16.8	26.7	17.4	30.3	31.0	31.7
	肺	C33-C34	0.0	0.0	0.0	0.5	0.0	0.8	1.7	4.7	6.2	18.3	37.1	71.1	154.8	253.9	349.5	501.4	743.7	860.6
	皮膚	C43-C44	0.0	0.0	0.0	0.0	0.0	0.4	1.0	1.4	2.5	3.6	5.9	7.0	7.5	16.7	24.9	41.4	55.9	89.4
	乳房	C50	0.0	0.0	0.0	0.0	0.0	0.0	0.0	0.0	0.3	0.0	0.4	0.4	0.6	1.0	2.1	1.2	4.1	5.6
	前立腺	C61	0.5	0.0	0.0	0.0	0.0	0.0	0.0	0.0	0.6	2.9	11.4	39.4	117.3	216.5	363.6	410.5	366.1	452.7
	膀胱	C67	0.0	0.0	0.0	0.5	0.0	0.0	0.0	0.6	1.2	4.3	9.7	19.2	28.3	46.4	63.1	100.9	130.3	190.0
	腎・尿管（膀胱除く）	C64-C66 C68	0.0	0.0	0.0	0.0	0.4	0.0	0.3	3.9	6.5	8.6	15.2	21.0	31.8	46.1	52.7	84.0	110.3	117.4
	脳・中枢神経系	C70-C72	2.7	2.5	2.3	0.5	1.3	0.8	1.4	0.8	2.2	1.8	1.7	2.9	6.1	7.0	9.5	9.9	14.5	24.2
	甲状腺	C73	0.0	0.0	0.0	0.5	0.0	0.8	1.0	0.6	3.1	3.9	3.0	7.0	9.0	7.7	7.9	9.9	5.2	14.9
	悪性リンパ腫	C81-C85 C96	1.1	0.5	0.9	3.7	0.4	1.5	4.1	3.6	4.9	9.3	11.0	20.3	28.0	35.4	60.2	78.1	79.6	122.9
多発性骨髄腫	C88-C90	0.0	0.0	0.0	0.0	0.0	0.0	0.0	0.3	0.0	1.1	1.7	1.8	4.3	12.0	14.1	16.9	23.8	29.8	
白血病	C91-C95	6.4	1.5	2.3	2.8	2.1	3.5	3.8	2.8	4.3	3.6	7.6	9.9	14.7	18.4	22.8	32.1	36.2	48.4	
女	全部位	000-096	16.1	6.3	7.4	4.9	16.9	32.4	62.7	103.5	186.9	333.3	392.9	505.9	617.4	770.4	946.2	1,206.0	1,476.0	1,915.0
口腔・咽頭	000-014	0.0	0.0	0.0	0.0	1.3	0.4	1.0	2.4	3.0	4.6	6.2	8.5	8.4	12.4	15.1	18.8	21.7	38.4	
食道	C15	0.0	0.0	0.0	0.0	0.0	0.0	0.0	0.0	1.5	1.1	5.7	10.9	8.1	14.6	16.9	15.2	16.4	15.9	
胃	C16	0.0	0.0	0.0	0.0	0.4	1.1	3.3	4.4	22.3	30.4	40.2	66.2	91.7	118.4	158.6	206.7	300.5		
大腸（結腸・直腸）	C18-C20	0.0	0.0	0.0	0.0	0.4	2.3	2.0	6.5	11.8	26.5	49.3	64.2	93.1	126.9	159.8	232.1	248.1	341.6	
結腸	C18	0.0	0.0	0.0	0.0	0.4	1.5	1.7	4.6	7.0	15.9	28.7	42.3	59.5	82.3	112.0	167.8	192.3	260.1	
直腸	C19-C20	0.0	0.0	0.0	0.0	0.0	0.8	0.3	1.9	4.8	10.6	20.5	21.9	33.7	44.6	47.8	64.3	55.8	81.4	
肝および肝内胆管	C22	0.6	0.0	0.0	0.0	0.0	0.0	0.3	1.1	0.6	2.5	5.7	11.3	25.8	44.3	82.3	126.4	130.6	135.7	
胆のう・胆管	C23-C24	0.0	0.0	0.0	0.0	0.0	0.0	0.3	0.3	0.6	1.4	1.6	6.3	11.7	16.7	30.5	46.4	61.7	129.7	
膵臓	C25	0.0	0.0	0.0	0.0	0.0	0.0	0.7	0.3	1.2	3.2	6.2	18.3	25.8	39.2	59.5	76.3	95.2	141.0	
喉頭	C32	0.0	0.0	0.0	0.0	0.0	0.0	0.0	0.0	0.3	0.0	0.0	0.7	2.4	1.5	2.9	0.9	2.6	1.3	
肺	C33-C34	0.6	0.0	0.0	0.0	0.0	0.8	0.7	1.6	6.4	12.7	15.2	33.5	56.2	87.1	111.3	149.4	209.4	272.1	
皮膚	C43-C44	0.0	0.0	0.0	0.0	0.4	0.0	1.0	1.6	3.0	3.2	3.7	3.2	10.3	9.1	14.3	21.6	28.2	62.9	
乳房	C50	0.0	0.0	0.0	0.0	0.4	4.9	19.7	42.6	86.0	138.8	153.4	160.5	155.4	131.5	126.4	124.0	116.5		
子宮	C53-C55	0.0	0.0	0.0	0.0	2.1	8.3	17.7	23.8	28.5	47.4	56.2	67.7	51.0	41.9	42.6	35.8	46.6	44.4	
子宮頸部	C53	0.0	0.0	0.0	0.0	1.7	6.0	14.7	18.7	20.6	25.8	20.9	21.5	17.6	14.0	18.0	16.5	18.4	20.5	
子宮体部	C54	0.0	0.0	0.0	0.0	0.4	1.5	3.0	4.9	7.9	20.9	34.9	45.5	33.4	26.7	23.1	17.9	22.3	9.9	
卵巣	C56	0.0	0.0	1.5	1.5	3.0	3.0	5.7	4.3	9.1	14.5	22.2	20.4	14.9	21.6	16.2	15.2	21.7	20.5	
膀胱	C67	0.0	0.0	0.0	0.0	0.0	0.0	0.0	0.5	0.6	0.7	1.8	5.3	6.0	8.5	13.2	20.7	38.8	50.3	
腎・尿管（膀胱除く）	C64-C66 C68	0.0	0.0	0.0	0.0	0.0	0.4	0.0	1.8	2.4	4.6	4.5	8.8	11.4	15.5	23.5	32.6	30.8	32.4	
脳・中枢神経系	C70-C72	2.2	1.6	2.0	0.0	0.4	0.8	2.0	0.5	1.2	1.8	1.6	3.9	2.4	2.1	4.4	3.7	9.8	8.6	
甲状腺	C73	0.0	0.0	0.0	1.0	3.0	4.9	3.7	5.2	8.8	8.1	14.8	12.7	18.7	17.3	16.9	18.4	17.7	15.9	
悪性リンパ腫	C81-C85 C96	1.1	0.5	0.0	0.5	0.8	1.1	2.3	2.7	3.3	4.9	12.7	16.9	18.5	26.1	31.6	42.3	66.3	55.6	
多発性骨髄腫	C88-C90	0.0	0.0	0.0	0.0	0.0	0.0	0.0	0.3	0.3	0.7	0.8	1.8	2.4	5.2	10.3	13.8	17.1	14.6	
白血病	C91-C95	5.6	2.1	2.0	1.0	3.0	2.6	1.0	2.4	4.2	5.3	2.5	5.3	6.8	9.1	12.9	17.0	17.7	23.8	
男女計	全部位	000-096	15.8	5.9	7.2	7.9	13.2	25.9	46.6	75.7	135.5	250.3	357.1	556.3	826.7	1,172.3	1,544.1	1,959.9	2,244.8	2,452.2
口腔・咽頭	000-014	0.0	0.0	0.2	0.0	1.1	1.1	1.2	2.9	3.8	7.1	10.8	17.5	20.4	31.5	31.0	36.0	39.3	40.0	
食道	C15	0.0	0.0	0.0	0.0	0.2	0.0	0.2	0.1	1.8	3.0	12.1	24.0	37.1	53.0	55.5	52.7	48.6	24.4	
胃	C16	0.0	0.0	0.0	0.0	0.2	1.1	2.9	5.5	10.7	25.8	46.8	75.5	133.9	188.5	248.3	320.0	367.8	415.1	
大腸（結腸・直腸）	C18-C20	0.0	0.0	0.0	0.0	0.2	1.9	2.0	7.1	13.4	28.5	54.3	86.8	122.7	173.2	232.5	302.5	305.6	372.6	
結腸	C18	0.0	0.0	0.0	0.0	0.2	1.5	1.5	4.7	7.6	15.8	28.9	47.2	70.4	105.9	155.5	212.5	227.7	278.9	
直腸	C19-C20	0.0	0.0	0.0	0.0	0.4	0.5	2.5	5.8	12.6	25.4	39.6	52.3	67.3	77.0	90.0	77.9	93.8		
肝および肝内胆管	C22	0.5	0.0	0.0	0.2	0.0	0.2	0.5	1.5	2.1	7.3	16.0	33.0	51.4	84.3	125.5	192.2	200.4	172.9	
胆のう・胆管	C23-C24	0.0	0.0	0.0	0.0	0.0	0.2	0.4	0.6	1.4	4.0	8.1	14.6	20.8	41.3	57.6	77.5	128.0		
膵臓	C25	0.0	0.0	0.0	0.0	0.0	0.0	0.5	0.3	2.0	5.0	9.4	23.2	31.6	50.1	70.9	88.7	104.0	138.2	
喉頭	C32	0.0	0.0	0.0	0.0	0.0	0.0	0.0	0.0	0.3	0.5	1.0	5.2	9.4	13.5	7.9	13.9	13.7	9.3	
肺	C33-C34	0.3	0.0	0.0	0.2	0.0	0.8	1.2	3.1	6.3	15.5	26.0	51.9	104.0	166.5	223.1	304.0	416.8	426.4	
皮膚	C43-C44	0.0	0.0	0.0	0.0	0.2	0.2	1.0	1.5	2.7	3.4	4.8	5.0	9.0	12.7	19.3	30.3	38.9	69.8	
乳房	C50	0.0	0.0	0.0	0.0															

表3. 年齢階級別罹患率（人口10万対）； 部位別、性別  
B. 上皮内がんを含む

2010年

性別	部位	ICD-10	0-4歳	5-9歳	10-14歳	15-19歳	20-24歳	25-29歳	30-34歳	35-39歳	40-44歳	45-49歳	50-54歳	55-59歳	60-64歳	65-69歳	70-74歳	75-79歳	80-84歳	85歳以上
男	全部位	C00-C96 D00-D09	15.5	5.5	7.0	10.7	10.5	20.1	32.0	50.3	93.2	178.3	345.3	650.2	1,122.1	1,724.7	2,357.1	3,082.7	3,632.5	4,109.5
	食道	C15 D001	0.0	0.0	0.0	0.0	0.4	0.0	0.3	0.3	2.2	5.0	21.1	39.8	71.9	100.5	110.4	111.4	103.4	48.4
	大腸（結腸・直腸）*1	C18-C20 D010-D012	0.0	0.0	0.0	0.0	0.0	1.5	2.8	9.7	22.2	39.5	76.7	137.8	199.9	284.6	390.1	471.7	474.7	510.4
	結腸*1	C18 D010	0.0	0.0	0.0	0.0	0.0	1.5	1.4	5.5	13.2	21.9	39.2	72.2	115.2	177.0	263.1	330.6	344.4	365.1
	直腸*1	C19-C20 D011-D012	0.0	0.0	0.0	0.0	0.0	0.0	1.4	4.1	8.9	17.6	37.5	65.6	84.6	107.6	127.0	141.1	130.3	145.3
	肺	C33-C34 D021-D022	0.0	0.0	0.0	0.0	0.5	0.0	1.7	4.7	6.2	18.3	37.1	71.5	155.4	254.2	349.5	502.0	743.7	860.6
	皮膚	C43-C44 D030-D049	0.0	0.0	0.0	0.0	0.0	0.4	1.4	1.4	2.5	3.6	6.3	7.7	8.1	21.7	32.8	54.8	67.2	109.9
	乳房	C50 D05	0.0	0.0	0.0	0.0	0.0	0.0	0.0	0.0	0.3	0.0	0.8	0.4	0.9	1.0	2.1	2.3	5.2	5.6
	膀胱	C67 D090	0.0	0.0	0.0	0.0	0.5	0.4	0.7	1.4	3.7	6.8	13.1	26.0	45.9	77.2	98.4	145.8	196.5	251.5
女	全部位	C00-C96 D00-D09	16.1	6.3	7.4	4.9	29.5	65.2	113.5	156.7	254.2	395.9	446.2	544.4	674.4	824.5	1,013.5	1,276.7	1,543.6	1,956.0
	食道	C15 D001	0.0	0.0	0.0	0.0	0.0	0.0	0.0	0.0	1.8	1.1	6.2	11.3	8.4	16.4	19.1	15.2	16.4	15.9
	大腸（結腸・直腸）*1	C18-C20 D010-D012	0.0	0.0	0.0	0.0	0.8	2.3	2.7	7.1	14.5	31.5	63.2	79.0	117.3	153.6	194.3	269.8	282.2	356.1
	結腸*1	C18 D010	0.0	0.0	0.0	0.0	0.8	1.5	2.3	5.2	9.1	18.7	38.2	52.9	78.2	101.4	138.9	197.6	219.2	270.7
	直腸*1	C19-C20 D011-D012	0.0	0.0	0.0	0.0	0.0	0.8	0.3	1.9	5.5	12.7	25.0	26.1	39.1	52.2	55.5	72.2	63.0	85.4
	肺	C33-C34 D021-D022	0.6	0.0	0.0	0.0	0.0	0.8	0.7	1.6	6.4	12.7	15.2	33.8	56.2	87.4	111.3	148.4	209.4	272.1
	皮膚	C43-C44 D030-D049	0.0	0.0	0.0	0.0	0.0	0.0	0.0	0.0	3.0	3.5	5.3	4.6	12.8	11.2	20.6	27.6	37.4	76.1
	乳房	C50 D05	0.0	0.0	0.0	0.0	0.4	5.3	20.4	50.0	103.9	187.7	158.9	165.0	176.2	168.5	144.0	137.0	133.2	119.8
	子宮	C53-C55 D06	0.0	0.0	0.0	0.0	14.3	40.7	65.7	68.4	74.2	75.6	70.2	74.4	58.6	46.7	47.0	37.7	47.9	45.0
	子宮頸部	C53 D06	0.0	0.0	0.0	0.0	13.9	38.4	62.7	63.6	66.3	54.1	34.9	28.2	25.2	18.8	22.4	18.4	19.7	21.2
	膀胱	C67 D090	0.0	0.0	0.0	0.0	0.0	0.0	0.0	0.5	0.6	1.8	3.3	8.1	11.4	11.8	17.3	30.8	46.6	58.3
男女計	全部位	C00-C96 D00-D09	15.8	5.9	7.2	7.9	20.0	42.9	73.4	103.9	174.3	287.9	396.4	596.1	891.3	1,253.1	1,644.3	2,072.8	2,354.5	2,520.6
	食道	C15 D001	0.0	0.0	0.0	0.0	0.2	0.0	0.2	0.1	2.0	3.0	13.5	25.2	39.2	56.5	62.0	57.6	50.2	24.4
	大腸（結腸・直腸）*1	C18-C20 D010-D012	0.0	0.0	0.0	0.0	0.4	1.9	2.7	8.4	18.3	35.4	69.9	107.7	157.3	216.0	286.3	358.8	356.9	396.6
	結腸*1	C18 D010	0.0	0.0	0.0	0.0	0.4	1.5	1.9	5.3	11.1	20.3	38.7	62.3	96.1	137.4	197.2	256.2	267.8	295.5
	直腸*1	C19-C20 D011-D012	0.0	0.0	0.0	0.0	0.0	0.4	0.8	3.0	7.2	15.1	31.2	45.4	61.2	78.6	89.1	102.5	89.1	101.1
	肺	C33-C34 D021-D022	0.3	0.0	0.0	0.0	0.2	0.8	1.2	3.1	6.3	15.5	26.0	52.2	104.3	166.8	223.1	304.3	416.8	426.4
	皮膚	C43-C44 D030-D049	0.0	0.0	0.0	0.0	0.0	0.2	1.4	1.6	2.7	3.6	5.8	6.1	10.5	16.2	26.3	39.6	49.0	65.0
	乳房	C50 D05	0.0	0.0	0.0	0.0	0.2	2.7	10.3	25.2	52.5	94.5	60.9	84.5	91.2	88.7	77.4	77.6	83.5	89.9
	膀胱	C67 D090	0.0	0.0	0.0	0.0	0.2	0.0	0.3	1.0	2.1	4.3	8.1	17.8	28.1	42.9	55.3	81.5	104.8	108.9

\*1 粘膜がんを含む

表4. 発見経緯 (%) ; 部位別  
A. 上皮内がんを除く

国内DCOを除く届出患者、男女計 2010年

部位	ICD-10	集計対象数	がん検診	健診 人間ドック	他疾患の 経過観察中	剖検発見	その他・不明 (症状受診を含む)
全部位	600-C96	40,401	5.4	5.8	24.2	0.0	64.6
口腔・咽頭	C00-C14	1,008	1.5	0.6	12.6	0.0	85.3
食道	C15	1,304	1.8	5.4	20.2	0.0	72.6
胃	C16	6,232	4.9	8.8	25.2	0.0	61.1
大腸(結腸・直腸)	C18-C20	5,964	7.6	6.2	21.0	0.0	65.2
結腸	C18	3,838	7.7	6.1	23.5	0.1	62.6
直腸	C19-C20	2,126	7.4	6.3	16.3	0.0	69.9
肝および肝内胆管	C22	2,652	0.3	2.1	54.4	0.0	43.2
胆のう・胆管	C23-C24	887	0.9	2.4	26.9	0.0	69.8
膵臓	C25	1,508	0.1	3.3	25.1	0.0	71.4
喉頭	C32	331	1.8	0.3	10.0	0.0	87.9
肺	C33-C34	4,991	2.5	8.3	29.8	0.1	59.2
皮膚	C43-C44	678	0.4	0.4	9.0	0.0	90.1
乳房	C50	3,682	18.4	4.3	7.4	0.0	69.9
乳房(女性のみ)	C50	3,661	18.5	4.3	7.5	0.0	69.8
子宮	C53-C55	1,301	12.1	2.5	10.8	0.0	74.6
子宮頸部	C53	612	18.6	4.1	8.8	0.0	68.5
子宮体部	C54	676	6.4	1.2	12.6	0.0	79.9
卵巣	C56	427	1.6	3.0	15.5	0.0	79.9
前立腺	C61	3,154	10.2	10.1	31.8	0.1	47.8
膀胱	C67	1,022	1.4	2.4	18.6	0.0	77.6
腎・尿路(膀胱除く)	C64-C66 C68	1,089	1.5	7.6	37.3	0.0	53.6
脳・中枢神経系	C70-C72	225	0.0	1.3	5.8	0.0	92.9
甲状腺	C73	562	3.2	11.7	34.5	0.0	50.5
悪性リンパ腫	C81-C85 C96	1,259	0.9	2.3	17.8	0.0	79.0
多発性骨髄腫	C88-C90	239	0.4	1.3	28.0	0.0	70.3
白血病	C91-C95	586	0.2	5.3	21.3	0.2	73.0

表4. 発見経緯 (%) ; 部位別  
B. 上皮内がんを含む

部位	ICD-10	集計対象数	国内DCOを除く届出患者、男女計			その他・不明 (症状受診を含む)	
			がん検診	健診 人間ドック	他疾患の 経過観察中		剖検発見
全部位	C00-C96 D00-D09	44,101	6.5	5.9	24.4	0.0	63.2
食道	C15 D001	1,412	1.6	5.4	23.2	0.0	69.8
大腸(結腸・直腸)*1	C18-C20 D010-D012	7,428	9.2	7.3	23.4	0.0	60.0
結腸*1	C18 D010	4,925	9.4	7.4	26.0	0.0	57.1
直腸*1	C19-C20 D011-D012	2,503	8.9	7.2	18.2	0.0	65.8
肺	C33-C34 D021-D022	4,998	2.5	8.3	29.9	0.1	59.2
皮膚	C43-C44 D030-D049	854	0.4	0.4	9.3	0.0	90.0
乳房	C50 D05	4,111	20.0	4.4	8.2	0.0	67.4
乳房(女性のみ)	C50 D05	4,085	20.1	4.4	8.2	0.0	67.3
子宮	C53-C55 D06	2,072	21.9	4.0	14.5	0.0	59.6
子宮頸部	C53 D06	1,383	29.6	5.4	15.5	0.0	49.5
膀胱	C67 D090	1,593	1.1	2.7	20.3	0.0	75.9

\*1 粘膜がんを含む

表5. 臨床進行度分布 (%) ; 部位別  
A. 上皮内がんを除く

国内DCOを除く届出患者、男女計 2010年

部位	ICD-10	集計対象数	限局	所属リンパ節 転移	隣接臓器 浸潤	遠隔転移	不明
全部位	C00-C96	40,401	43.5	9.5	15.8	18.7	12.5
口腔・咽頭	C00-C14	1,008	37.3	20.3	30.0	4.5	7.9
食道	C15	1,304	28.7	9.7	30.9	18.8	12.0
胃	C16	6,232	51.2	9.4	12.0	18.8	8.6
大腸 (結腸・直腸)	C18-C20	5,964	42.7	18.3	12.3	18.9	7.8
結腸	C18	3,838	41.6	17.5	13.3	19.9	7.8
直腸	C19-C20	2,126	44.6	19.8	10.7	17.3	7.7
肝および肝内胆管	C22	2,652	59.4	1.7	15.3	8.5	15.0
胆のう・胆管	C23-C24	887	15.1	1.7	39.9	27.7	15.6
膵臓	C25	1,508	6.7	1.9	34.0	45.0	12.5
喉頭	C32	331	69.2	12.1	13.6	0.6	4.5
肺	C33-C34	4,991	25.1	10.1	15.3	37.2	12.3
皮膚	C43-C44	678	81.1	1.9	6.5	1.5	9.0
乳房	C50	3,682	60.6	21.8	4.9	4.3	8.4
乳房 (女性のみ)	C50	3,661	60.6	21.8	4.8	4.3	8.5
子宮	C53-C55	1,301	50.5	3.8	29.2	9.7	6.8
子宮頸部	C53	612	44.1	4.7	34.6	8.3	8.2
子宮体部	C54	676	57.1	3.0	24.6	10.5	4.9
卵巣	C56	427	30.4	0.9	42.9	13.8	11.9
前立腺	C61	3,154	62.2	0.8	16.4	11.8	8.8
膀胱	C67	1,022	69.2	1.3	15.2	4.3	10.1
腎・尿管 (膀胱除く)	C64-C66 C68	1,089	57.9	1.4	19.8	15.0	5.9
脳・中枢神経系	C70-C72	225	54.7	0.0	12.4	1.3	31.6
甲状腺	C73	562	41.1	35.6	11.7	4.3	7.3
悪性リンパ腫	C81-C85 C86	1,259	17.2	0.5	10.6	38.8	33.0

表5. 臨床進行度分布 (%) ; 部位別

B. 上皮内がんを含む

国内DCOを除く届出患者、男女計 2010年

部位	ICD-10	集計対象数	上皮内がん	限局	所属リンパ節			不明
					転移	隣接臓器 浸潤	遠隔転移	
全部位	600-C96 D00-D09	44,101	8.2	39.9	8.7	14.5	17.1	11.6
食道	C15 D001	1,412	7.6	26.5	8.9	28.5	17.4	11.0
大腸 (結腸・直腸) *1	C18-C20 D010-D012	7,428	19.5	34.3	14.7	9.9	15.2	6.5
結腸 *1	C18 D010	4,925	21.8	32.4	13.6	10.3	15.5	6.4
直腸 *1	C19-C20 D011-D012	2,503	14.9	37.9	16.8	9.1	14.7	6.7
肺	C33-C34 D021-D022	4,998	0.1	25.1	10.1	15.3	37.1	12.3
皮膚	C43-C44 D030-D049	854	20.1	64.4	1.5	5.2	1.2	7.6
乳房	C50 D05	4,111	9.8	54.2	19.6	4.4	3.8	8.2
乳房 (女性のみ)	C50 D05	4,085	9.8	54.3	19.6	4.3	3.8	8.2
子宮	C53-C55 D06	2,072	37.0	31.7	2.4	18.3	6.1	4.5
子宮頸部	C53 D06	1,383	55.5	19.5	2.1	15.3	3.7	3.9
膀胱	C67 D090	1,593	35.2	44.4	0.8	9.7	2.8	7.1

\*1 粘膜がんを含む

表6. 受療割合 (%) ; 部位別 \*1

A. 上皮内がんを除く

国内DCOを除く届出患者、男女計 2010年

部位	ICD-10	集計対象数	治療方法			
			外科・体腔鏡 内視鏡的治療	放射線療法	化学・免疫・ 内分泌療法	特異療法なしまたは 治療方法不明
全部位	C00-C96	40,401	56.9	11.3	40.0	18.5
口腔・咽頭	C00-C14	1,008	52.1	40.6	46.8	15.3
食道	C15	1,304	47.3	32.7	51.7	18.6
胃	C16	6,232	73.4	0.5	25.6	16.0
大腸 (結腸・直腸)	C18-C20	5,964	85.5	1.9	30.5	11.6
結腸	C18	3,838	85.5	0.3	29.2	11.8
直腸	C19-C20	2,126	85.5	4.7	32.8	11.1
肝および肝内胆管	C22	2,652	21.1	1.5	26.7	25.7
胆のう・胆管	C23-C24	887	57.2	2.3	31.1	28.3
膵臓	C25	1,508	36.9	8.2	53.4	27.9
喉頭	C32	331	35.3	69.5	31.1	10.6
肺	C33-C34	4,991	30.4	16.9	40.2	30.6
皮膚	C43-C44	678	87.2	4.4	7.2	9.6
乳房	C50	3,682	82.5	29.4	66.3	10.7
乳房 (女性のみ)	C50	3,661	82.4	29.5	66.3	10.8
子宮	C53-C55	1,301	75.5	20.8	40.0	8.8
子宮頸部	C53	612	62.7	41.3	38.4	9.8
子宮体部	C54	676	87.9	2.7	41.6	7.1
卵巣	C56	427	80.8	0.5	69.1	10.5
前立腺	C61	3,154	27.5	11.9	55.4	17.8
膀胱	C67	1,022	84.5	4.2	31.5	12.0
腎・尿路 (膀胱除く)	C64-C66 C68	1,089	79.4	2.6	19.1	12.9
脳・中枢神経系	C70-C72	225	53.3	45.8	41.8	29.8
甲状腺	C73	562	81.5	5.3	21.9	17.1
悪性リンパ腫	C81-C85 C96	1,259	9.8	10.8	70.5	20.7
多発性骨髄腫	C88-C90	239	2.1	7.5	68.2	28.5
白血病	C91-C95	586	0.5	2.9	76.6	23.0

\*1 重複を含むため合計は100%にならない

表6. 受療割合 (%) ; 部位別 \*1

B. 上皮内がんを含む

国内DCOを除く届出患者、男女計 2010年

部位	ICD-10	集計対象数	外科・体腔鏡 内視鏡的治療	放射線療法	化学・免疫・ 内分泌療法	特異療法なしまたは 治療方法不明
全部位	C00-C96 D00-D09	44,101	60.1	10.7	37.3	17.2
食道	C15 D001	1,412	49.9	30.5	48.0	18.3
大腸 (結腸・直腸) *2	C18-C20 D010-D012	7,428	87.9	1.5	24.6	9.7
結腸 *2	C18 D010	4,925	88.2	0.3	22.9	9.6
直腸 *2	C19-C20 D011-D012	2,503	87.3	4.0	28.0	9.7
肺	C33-C34 D021-D022	4,998	30.5	16.9	40.2	30.6
皮膚	C43-C44 D030-D049	854	88.1	3.5	5.7	9.1
乳房	C50 D05	4,111	83.2	29.9	63.1	10.5
乳房 (女性のみ)	C50 D05	4,085	83.2	30.0	63.1	10.6
子宮	C53-C55 D06	2,072	83.2	13.1	25.2	6.9
子宮頸部	C53 D06	1,383	81.3	18.3	17.2	6.3
膀胱	C67 D090	1,593	88.0	2.8	27.4	8.9

\*1 重複を含むため合計は100%にならない

\*2 粘膜がんを含む



表7. 切除内容 (%) ; 部位別  
A. 上皮内がんを除く

部位	ICD-10	国内DOCを除く雇出患者、男女計		2010年			
		外科・体腔鏡 内視鏡治療数	完全切除	不完全切除	治癒度不明	姑息・対症 転移巣切除	不明
全部位	C00-C96	22,993	78.1	7.6	3.7	4.3	6.3
口腔・咽頭	C00-C14	525	74.7	7.2	4.6	4.0	9.5
食道	C15	617	76.2	6.3	4.4	7.8	5.3
胃	C16	4,572	81.5	6.1	2.1	3.3	6.9
大腸 (結腸・直腸)	C18-C20	5,100	78.1	8.9	2.3	4.7	6.0
結腸	C18	3,283	77.8	9.6	2.5	4.0	6.1
直腸	C19-C20	1,817	78.5	7.8	1.8	5.9	5.9
肝および肝内胆管	C22	560	76.6	4.8	5.5	4.5	8.6
胆のう・胆管	C23-C24	507	52.5	8.9	3.6	26.4	8.7
膵臓	C25	556	44.8	10.3	4.7	30.4	9.9
喉頭	C32	117	61.5	15.4	5.1	3.4	14.5
肺	C33-C34	1,517	77.8	5.0	7.6	3.4	6.1
皮膚	C43-C44	591	87.8	3.0	3.0	0.7	5.4
乳房	C50	3,036	87.9	4.4	2.6	0.5	4.6
乳房 (女性のみ)	C50	3,016	87.9	4.4	2.6	0.5	4.6
子宮	C53-C55	982	82.5	7.4	3.0	0.9	6.2
子宮頸部	C53	384	81.5	9.6	1.3	1.0	6.5
子宮体部	C54	594	83.3	6.1	3.9	0.7	6.1
卵巢	C56	345	63.2	16.8	11.3	0.9	7.8
前立腺	C61	868	83.4	6.2	3.1	2.2	5.1
膀胱	C67	864	69.3	17.0	6.8	0.8	6.0
腎・尿路 (膀胱除く)	C64-C66 C68	865	85.9	5.0	3.8	1.2	4.2
脳・中枢神経系	C70-C72	120	35.0	54.2	5.8	2.5	2.5
甲状腺	C73	458	82.8	2.8	5.9	1.1	7.4
悪性リンパ腫	C81-C85 C96	123	39.0	22.0	13.8	17.1	8.1

表7. 切除内容 (%) ; 部位別

B. 上皮内がんを含む

国内DC0を除く届出患者、男女計 2010年

部位	ICD-10	外科・体腔鏡 内視鏡治療数	完全切除	不完全切除	治癒度不明	姑息・対症 転移巣切除	不明
全部位	C00-C96 D00-D09	26,497	79.7	6.8	3.5	3.8	6.2
食道	C15 D001	705	78.2	5.7	4.3	6.8	5.1
大腸 (結腸・直腸) *1	C18-C20 D010-D012	6,532	80.5	7.1	2.3	3.7	6.5
結腸 *1	C18 D010	4,346	80.5	7.4	2.4	3.0	6.7
直腸 *1	C19-C20 D011-D012	2,186	80.6	6.5	2.0	4.9	6.0
肺	C33-C34 D021-D022	1,524	77.7	5.0	7.8	3.4	6.1
皮膚	C43-C44 D030-D049	752	88.8	2.9	2.4	0.5	5.3
乳房	C50 D05	3,422	88.3	4.2	2.6	0.4	4.5
乳房 (女性のみ)	C50 D05	3,398	88.3	4.3	2.6	0.4	4.5
子宮	C53-C55 D06	1,723	86.8	5.2	2.1	0.5	5.3
子宮頸部	C53 D06	1,125	88.8	4.7	1.2	0.4	5.0
膀胱	C67 D090	1,402	75.9	12.0	6.0	0.5	5.6

\*1 粘膜がんを含む



表8. 精度指標； 部位別、性別  
B. 上皮内がんを含む

2010年

部位	罹患/死亡比 (IM比)		死亡情報で初めて把握された症例 DCN(%)		死亡情報のみの症例 DCO(%)		国際 DCO(%)		病理学的裏付けのある症例 MV(%)		組織学的裏付けのある症例 HV(%)							
	男	女	男	女	男	女	男	女	男	女	男	女						
	男女計	男女計	男女計	男女計	男女計	男女計	男女計	男女計	男女計	男女計	男女計	男女計						
ICD-10																		
全部位	1.97	2.19	2.06	19.6	18.5	19.1	14.3	14.0	14.2	13.0	13.1	13.0	78.5	78.8	78.6	73.3	73.9	73.5
食道	1.91	1.92	1.91	15.3	17.1	15.6	10.6	13.8	11.2	10.4	13.5	10.9	87.3	82.5	86.5	86.5	82.2	85.8
大腸 (結腸・直腸) *1	2.98	2.62	2.82	13.7	16.7	15.0	10.2	13.1	11.5	9.7	12.8	11.0	88.1	83.9	86.3	87.6	83.4	85.8
結腸 *1	3.01	2.50	2.76	14.2	18.0	15.9	10.6	14.2	12.2	10.2	13.9	11.8	87.4	82.3	85.1	86.7	81.9	84.5
直腸 *1	2.94	2.96	2.95	12.9	13.5	13.1	9.6	10.5	9.9	8.8	10.1	9.3	89.4	87.6	88.7	89.1	87.0	88.3
肺	1.22	1.32	1.25	31.6	30.9	31.4	24.3	24.7	24.4	20.6	21.4	20.9	70.5	67.9	69.7	50.1	49.1	49.8
皮膚	10.09	8.43	9.21	2.9	5.1	4.0	2.4	4.4	3.4	0.4	2.3	1.4	99.3	97.2	98.3	99.1	97.2	98.2
乳房	3.86	4.89	4.88	11.1	5.7	5.7	3.7	4.3	4.3	3.7	4.2	4.2	96.3	94.8	94.9	92.6	90.4	90.4
子宮	-	5.24	5.24	-	5.8	5.8	-	3.8	3.8	-	3.7	3.7	-	95.6	95.6	-	93.6	93.6
子宮頸部	-	7.24	7.24	-	3.0	3.0	-	2.1	2.1	-	2.1	2.1	-	97.7	97.7	-	95.5	95.5
膀胱	4.56	2.77	3.98	9.5	19.3	11.7	6.7	15.0	8.6	6.4	15.0	8.3	92.3	82.5	90.1	90.2	79.4	87.8

\*1 粘膜がんを含む

## II. 2008年届出罹患者の5年相対生存率

信頼性の高い生存率を計測するためには、患者の生存確認調査が不可欠である。本事業では、1975年診断患者（大阪市は1993年診断患者）より、診断から5年経過した時点での生死を確認する調査を継続実施し（2014年度生存確認調査では生死不明割合1.8%）、5年相対生存率を報告してきた。臨床進行度別の集計では、「所属リンパ節転移」と「隣接臓器浸潤」とをあわせ、がんが「領域」に拡がっている者の割合として示した。

全がん患者の5年相対生存率は、60.9%であった（表9）。部位別には、大腸、喉頭、皮膚、乳房、子宮頸部、子宮体部、前立腺、膀胱、腎・尿路、甲状腺、悪性リンパ腫および小児がんの患者が70～90%の高い生存率を示し、口腔・咽頭、胃、卵巣では50～60%と全がんでのそれに近い中程度の生存率を示した。これらに対し、食道、肝・肝内胆管、胆のう・胆管、膵臓、肺、脳・中枢神経系、多発性骨髄腫および白血病では5～40%と依然低い生存率にとどまっていた。

全がん患者の臨床進行度別5年相対生存率を見ると、「限局」群の生存率は89.2%、「領域」群では55.9%、「遠隔転移」群では15.1%であった。部位別に「限局」群の生存率を見ると、胃、大腸、乳房、子宮頸部、子宮体部、前立腺で91.2～100.0%と高かった。肝・肝内胆管では49.4%と「限局」の患者であってもなお低い生存率にとどまっていた。

表9.5年相対生存率(%)\*1  
A. 部位別、性別

2008年

部位	ICD-10	男			女			男女計		
		対象者数	5年相対生存率(%)	標準誤差	対象者数	5年相対生存率(%)	標準誤差	対象者数	5年相対生存率(%)	標準誤差
全部位	C00-C96	19,626	57.5	0.4	14,243	65.4	0.4	33,869	60.9	0.3
口腔・咽頭	C00-C14	602	60.0	2.3	245	67.3	3.5	847	62.1	1.9
食道	C15	794	34.9	1.9	174	40.9	4.0	968	36.0	1.7
胃	C16	3,773	63.7	1.0	1,665	63.2	1.4	5,438	63.5	0.8
大腸(結腸・直腸)*2	C18-C20	2,952	73.6	1.0	2,243	68.7	1.1	5,195	71.5	0.8
結腸	C18	1,750	74.9	1.4	1,507	68.3	1.4	3,257	71.8	1.0
直腸	C19-C20	1,202	71.8	1.6	736	69.7	1.9	1,938	71.0	1.2
肝および肝内胆管	C22	1,505	35.6	1.4	671	32.5	2.0	2,176	34.7	1.2
胆のう・胆管	C23-C24	367	22.2	2.5	307	19.6	2.5	674	21.0	1.7
膵臓	C25	672	11.1	1.3	516	8.2	1.3	1,188	9.8	0.9
喉頭	C32	255	81.1	3.4	21	75.3	11.7	276	80.7	3.2
肺	C33-C34	2,991	24.1	0.9	1,260	37.2	1.5	4,251	28.0	0.8
皮膚	C43-C44	276	93.0	3.3	265	85.6	3.4	541	89.5	2.4
乳房	C50	17	57.8	17.4	3,241	90.8	0.6	3,258	90.6	0.6
子宮	C53-C55	-	-	-	1,058	77.2	1.4	1,058	77.2	1.4
子宮頸部	C53	-	-	-	551	72.8	2.1	551	72.8	2.1
子宮体部	C54	-	-	-	492	82.0	1.9	492	82.0	1.9
卵巣	C56	-	-	-	412	59.3	2.5	412	59.3	2.5
前立腺	C61	2,213	97.5	1.0	-	-	-	2,213	97.5	1.0
膀胱	C67	713	77.7	2.2	187	60.6	4.4	900	74.1	2.0
腎・尿路(膀胱除く)	C64-C66 C68	660	72.6	2.2	277	69.4	3.2	937	71.7	1.8
脳・中枢神経系	C70-C72	113	31.5	4.7	90	36.4	5.4	203	33.7	3.6
甲状腺	C73	118	91.6	3.6	454	93.6	1.5	572	93.5	1.4
悪性リンパ腫	C81-C85 C96	581	62.6	2.4	470	70.2	2.4	1,051	66.1	1.7
多発性骨髄腫	C88-C90	110	33.6	5.0	85	40.4	5.8	195	36.6	3.8
白血病	C91-C95	305	41.8	3.1	206	46.7	3.7	511	43.8	2.4
小児がん		91	85.7	3.9	53	84.2	5.1	144	85.2	3.1

\*1 補充出典者を含まない

\*2 粘膜炎を含まない

表9. 5年相対生存率(%) \*1

## B. 主要部位別、性別、臨床進行度別

2008年

部位	ICD-10	臨床進行度	男			女			男女計		
			対象者数	5年相対生存率	標準誤差	対象者数	5年相対生存率	標準誤差	対象者数	5年相対生存率	標準誤差
全部位	C00-C96	限局	8,118	88.2	0.6	6,136	90.5	0.5	14,254	89.2	0.4
		領域	4,952	50.3	0.8	4,072	62.6	0.8	9,024	55.9	0.6
		遠隔	4,095	14.3	0.6	2,277	16.7	0.8	6,372	15.1	0.5
		不明	2,461	43.2	1.2	1,758	46.5	1.3	4,219	44.6	0.9
		合計	19,626	57.5	0.4	14,243	65.4	0.4	33,869	60.9	0.3
胃	C16	限局	1,869	94.1	1.1	818	96.9	1.3	2,687	95.0	0.9
		領域	888	54.8	2.0	401	48.8	2.7	1,289	52.9	1.6
		遠隔	712	6.3	1.0	310	3.9	1.2	1,022	5.5	0.8
		不明	304	38.3	3.3	136	41.3	4.8	440	39.2	2.7
		合計	3,773	63.7	1.0	1,665	63.2	1.4	5,438	63.5	0.8
大腸(結腸・直腸)*2	C18-C20	限局	1,289	96.5	1.2	869	97.1	1.3	2,158	96.7	0.9
		領域	863	76.2	1.9	742	73.7	2.0	1,605	75.0	1.4
		遠隔	551	20.7	1.9	440	13.8	1.7	991	17.6	1.3
		不明	249	62.5	3.7	192	48.4	4.1	441	56.2	2.7
		合計	2,952	73.6	1.0	2,243	68.7	1.1	5,195	71.5	0.8
結腸	C18	限局	763	97.2	1.6	573	96.5	1.7	1,336	97.1	1.2
		領域	506	80.6	2.4	509	75.0	2.4	1,015	77.8	1.7
		遠隔	339	18.1	2.3	308	13.6	2.1	647	15.9	1.6
		不明	142	63.3	5.0	117	45.1	5.2	259	55.3	3.6
		合計	1,750	74.9	1.4	1,507	68.3	1.4	3,257	71.8	1.0
直腸	C19-C20	限局	526	94.8	1.9	296	97.1	1.8	822	96.1	1.4
		領域	357	69.9	3.0	233	70.9	3.4	590	70.3	2.3
		遠隔	212	24.8	3.2	132	14.3	3.2	344	20.8	2.3
		不明	107	60.6	5.5	75	53.4	6.5	182	57.6	4.2
		合計	1,202	71.8	1.6	736	69.7	1.9	1,938	71.0	1.2
肝および肝内胆管	C22	限局	812	51.7	2.1	420	45.2	2.7	1,232	49.4	1.6
		領域	306	17.0	2.4	96	11.1	3.5	402	15.6	2.0
		遠隔	118	3.9	1.9	37	0.0	0.0	155	3.0	1.5
		不明	269	22.2	2.9	118	14.0	3.5	387	19.7	2.3
		合計	1,505	35.6	1.4	671	32.5	2.0	2,176	34.7	1.2
肺	C33-C34	限局	616	71.5	2.4	364	86.8	2.3	980	77.3	1.7
		領域	865	24.5	1.6	337	31.0	2.7	1,202	26.3	1.4
		遠隔	1,216	4.1	0.6	441	7.9	1.4	1,657	5.1	0.6
		不明	294	8.3	1.8	118	11.3	3.4	412	9.3	1.6
		合計	2,991	24.1	0.9	1,260	37.2	1.5	4,251	28.0	0.8
乳房	C50	限局	8	61.0	28.2	1,861	98.1	0.6	1,869	98.0	0.6
		領域	7	58.9	25.4	952	87.9	1.3	959	87.8	1.3
		遠隔	2	0.0	0.0	150	33.6	4.1	152	33.2	4.1
		不明	0	...	...	278	79.4	2.8	278	79.4	2.8
		合計	17	57.8	17.4	3,241	90.8	0.6	3,258	90.6	0.6
子宮	C53-C55	限局	-	-	-	546	92.8	1.3	546	92.8	1.3
		領域	-	-	-	351	69.9	2.7	351	69.9	2.7
		遠隔	-	-	-	78	21.9	4.8	78	21.9	4.8
		不明	-	-	-	83	53.8	5.9	83	53.8	5.9
		合計	-	-	-	1,058	77.2	1.4	1,058	77.2	1.4
子宮頸部	C53	限局	-	-	-	247	91.2	2.1	247	91.2	2.1
		領域	-	-	-	213	66.0	3.6	213	66.0	3.6
		遠隔	-	-	-	40	22.0	6.9	40	22.0	6.9
		不明	-	-	-	51	48.1	7.6	51	48.1	7.6
		合計	-	-	-	551	72.8	2.1	551	72.8	2.1
子宮体部	C54	限局	-	-	-	290	93.9	1.8	290	93.9	1.8
		領域	-	-	-	136	76.0	4.0	136	76.0	4.0
		遠隔	-	-	-	36	19.9	6.8	36	19.9	6.8
		不明	-	-	-	30	66.6	9.3	30	66.6	9.3
		合計	-	-	-	492	82.0	1.9	492	82.0	1.9
前立腺	C61	限局	1,287	100.0	1.0	-	-	-	1,287	100.0	1.0
		領域	408	97.0	2.2	-	-	-	408	97.0	2.2
		遠隔	257	54.0	3.9	-	-	-	257	54.0	3.9
		不明	261	88.6	3.5	-	-	-	261	88.6	3.5
		合計	2,213	97.5	1.0	-	-	-	2,213	97.5	1.0

\*1 補充届出患者を含まない

\*2 粘膜がんを含まない

### III. 2010 年のがん死亡

#### 1. 死亡数および死亡率

##### (1) 部位別死亡数および年齢調整死亡率

人口動態死亡統計による大阪府（総人口）の部位別死亡数、死亡割合、粗死亡率、年齢調整死亡率および累積死亡率（0-74 歳）について、罹患と同年の 2010 年死亡を示した（表 10、付表 2）。2010 年の大阪府のがん死亡数は、男女計で 25,035 人、粗死亡率は 282.4、年齢調整死亡率（標準人口は 1985 年日本人モデル人口）は 143.2 となった。性別に、部位別死亡数の割合を見ると、男性では肺 24.9%が 1 位で、ついで胃 15.7%、肝・肝内胆管 12.6%、女性では肺 15.5%、大腸 13.7%、胃 11.6%の順となり、男女ともに 1 位は肺であった（図 2）。

##### (2) 年齢階級別死亡数および死亡率

全がんの死亡数および死亡率は男性では 15-19 歳以降、女性では 5-9 歳以降年齢とともに増加した（表 11、表 12）。年齢階級別に死亡の上位の部位をみると、40 歳以上のがんでは、男性では多くの年齢層で肺がんが、女性では 35-59 歳で乳がんが死亡数第 1 位であった。

#### 2. がん患者の死亡時の医療

##### (1) がん死亡者の剖検実施割合

剖検情報は、がん登録にとって資料の質を高めるために重要な情報である。これにより、生前の臨床診断名や原発部位が変更されることもある。

大阪府がん登録に登録された患者のうち、2010 年の死亡者の剖検実施割合は全がんで 1.7%と、前年より 0.2 ポイント降下した（表 13）。この割合は、白血病（6.5%）で最も高く、次いで悪性リンパ腫（6.3%）、子宮（2.4%）、食道（2.3%）、肝・肝内胆管（1.7%）となっていた。

##### (2) がん死亡者の死亡場所

死亡情報に基づいてがん死亡者の死亡場所を調べると、在宅死亡の割合は、1995 年 4.6%から 2012 年 9.4%と増加傾向であった（表 14）。部位別に見ると、2012 年では胃および大腸、乳房、子宮で 10~11%であった。

二次医療圏（大阪市は 4 基本医療圏）、市区町村別については付表 5、付表 6 に示した。最近の在宅死割合について、医療圏別では豊能 12.7%、南河内 11.1%が高く、市区町村別で 10%を超えていたのは、大阪市北区、旭区、西淀川区、天王寺区、浪速区、東成区、城東区、住吉区、東住吉区、箕面市、豊能町、豊中市、吹田市、羽曳野市、藤井寺市、大阪狭山市、河南町、千早赤阪村、忠岡町、岸和田市であった。

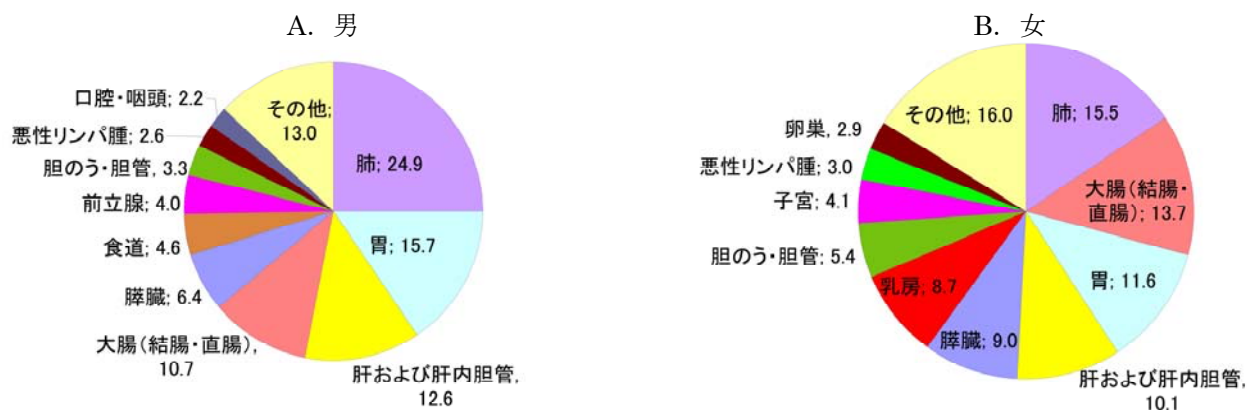


図 2. 死亡数による部位別割合(%) ; 部位別、性別 2010 年









表13. 剖検実施数、剖検実施割合；部位別

2010年死亡者、男女計				
部位	ICD-10	死亡数	剖検数	剖検割合(%)
全部位	C00-C96	24,993	433	1.7
食道	C15	832	19	2.3
胃	C16	3,524	49	1.4
大腸(結腸、直腸)	C18-C20	2,977	31	1.0
結腸	C18	2,034	20	1.0
直腸	C19-C20	943	11	1.2
肝および肝内胆管	C22	2,898	48	1.7
胆のう・胆管	C23-C24	1,033	14	1.4
膵臓	C25	1,862	25	1.3
肺	C33-C34	5,296	70	1.3
乳房	C50	881	4	0.5
子宮	C53-C55	411	10	2.4
卵巣	C56	294	4	1.4
前立腺	C61	597	5	0.8
膀胱	C67	438	2	0.5
悪性リンパ腫	C81-C85,C96	688	43	6.3
白血病	C91-C95	524	34	6.5

表14. 在宅死数および在宅死割合の推移：部位別

部位	年																男女計	
	1995	1996	1997	1998	1999	2000	2001	2002	2003	2004	2005	2006	2007	2008	2009	2010	2011	2012
全部位																		
がん死数	18,536	18,932	19,338	19,854	20,454	20,717	21,024	21,327	21,601	22,080	22,680	22,874	23,478	24,001	24,172	24,564	25,219	25,307
在宅死数	861	908	1,013	1,043	1,070	1,058	1,082	1,211	1,248	1,273	1,389	1,522	1,753	1,914	1,925	2,088	2,244	2,385
在宅死割合(%)	4.6	4.8	5.2	5.3	5.2	5.1	5.1	5.7	5.8	5.8	6.1	6.7	7.5	8.0	8.0	8.5	8.9	9.4
胃																		
がん死数	3,336	3,387	3,274	3,355	3,354	3,415	3,443	3,334	3,269	3,438	3,472	3,487	3,509	3,521	3,527	3,467	3,433	3,513
在宅死数	204	185	193	210	202	210	211	206	203	222	233	252	281	286	347	304	294	379
在宅死割合(%)	6.1	5.5	5.9	6.3	6.0	6.1	6.1	6.2	6.2	6.5	6.7	7.2	8.0	8.1	9.8	8.8	8.6	10.8
大腸																		
がん死数	2,049	2,128	2,121	2,115	2,333	2,386	2,414	2,429	2,561	2,561	2,614	2,720	2,757	2,876	2,800	2,927	3,069	3,220
在宅死数	105	127	122	128	157	169	162	160	167	158	199	202	232	273	231	270	291	346
在宅死割合(%)	5.1	6.0	5.8	6.1	6.7	7.1	6.7	6.6	6.5	6.2	7.6	7.4	8.4	9.5	8.3	9.2	9.5	10.7
肝臓																		
がん死数	3,253	3,224	3,207	3,374	3,249	3,316	3,284	3,220	3,263	3,080	3,129	3,015	3,060	2,990	2,847	2,811	2,697	2,597
在宅死数	105	101	130	121	105	124	122	151	157	142	168	190	182	192	183	216	218	203
在宅死割合(%)	3.2	3.1	4.1	3.6	3.2	3.7	3.7	4.7	4.8	4.6	5.4	6.3	5.9	6.4	6.4	7.7	8.1	7.8
肺																		
がん死数	3,288	3,364	3,549	3,720	3,759	3,897	3,955	4,126	4,177	4,400	4,604	4,620	4,873	4,997	5,066	5,195	5,443	5,335
在宅死数	155	183	193	196	212	209	211	259	267	256	249	286	363	400	406	470	499	475
在宅死割合(%)	4.7	5.4	5.4	5.3	5.6	5.4	5.3	6.3	6.4	5.8	5.4	6.2	7.4	8.0	8.0	9.0	9.2	8.9
乳房																		
がん死数	586	568	618	662	667	630	655	732	693	703	786	835	776	787	865	867	913	886
在宅死数	25	30	31	31	31	27	26	40	41	43	46	56	48	60	74	66	81	91
在宅死割合(%)	4.3	5.3	5.0	4.7	4.6	4.3	4.0	5.5	5.9	6.1	5.9	6.7	6.2	7.6	8.6	7.6	8.9	10.3
子宮																		
がん死数	375	360	354	378	352	367	339	371	374	363	389	371	340	384	394	394	433	393
在宅死数	17	16	24	35	21	19	13	14	26	19	34	33	31	38	41	27	42	43
在宅死割合(%)	4.5	4.4	6.8	9.3	6.0	5.2	3.8	3.8	7.0	5.2	8.7	8.9	9.1	9.9	10.4	6.9	9.7	10.9

#### IV. がん統計（罹患、生存率、死亡）の年次推移

##### 1. 罹患の年次推移

全がん罹患数および粗罹患率は、男女とも 1975-77 年以降、増加していたが、近年ほぼ横ばいである（表 15）。年齢調整罹患率（図 3、標準人口：1985 年日本人モデル人口）は男女とも、1975-77 年に最も低く、それ以降は次第に増加していたが、男性では 1993-95 年頃から漸減傾向に、女性では 1984-86 年頃からほぼ横ばいである。罹患数を 2005-2007 年と 2008-2010 年とで比較すると、男性、女性ともに増加傾向が見られた。年齢調整罹患率は胃および肝・肝内胆管では減少傾向にあるが、子宮では 1999-2001 年以降増加傾向を示した。男性では前立腺、女性では乳房以外は 1990 年代になって増加傾向が横ばいまたは減少に転じていた。「上皮内がん」患者割合は大腸、乳房、子宮頸部、膀胱で、「限局」患者割合は乳房および前立腺で増加傾向であった（表 16）。

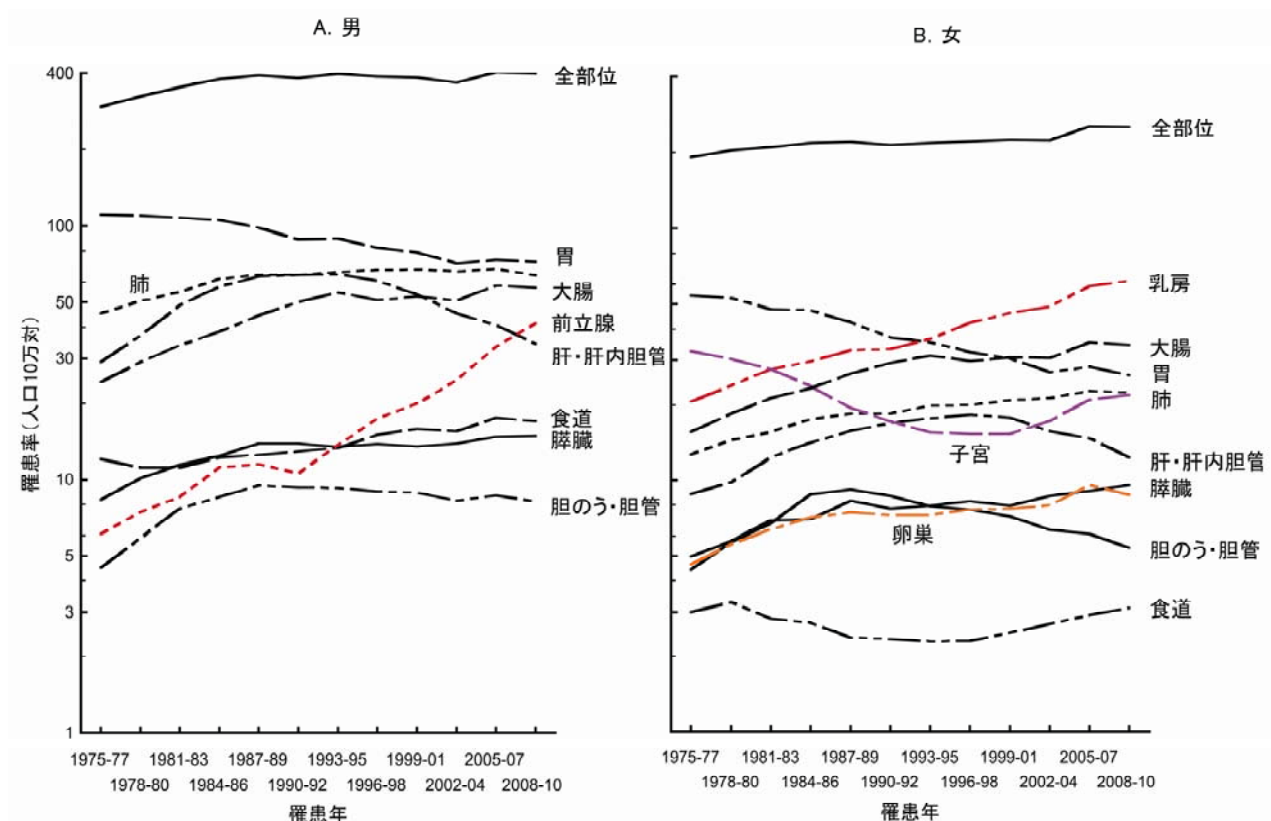
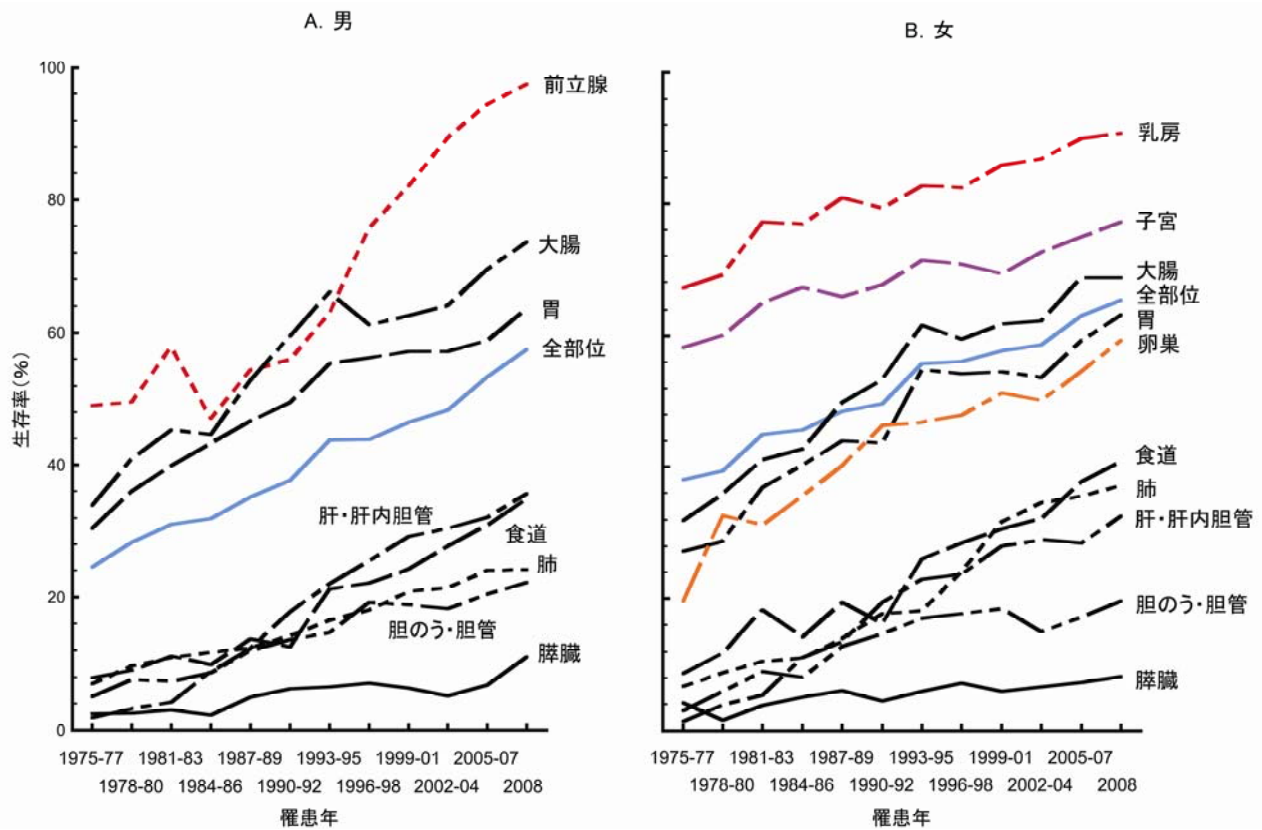


図 3. 年齢調整罹患率(人口 10 万対：1985 年日本人モデル人口)の推移； 部位別、性別（上皮内がんを除く）

## 2. 5年相対生存率の年次推移

全がんの5年相対生存率は、1975-1977年以降増加傾向である（表17、図4）。部位別では、前立腺で顕著な生存率の向上が見られた。



\* 補充届出患者を含まない

\* 2014年度生存確認調査では生死不明割合 1.8%

\* 大阪市は 1975-1992 年は生存確認調査を実施していない

図 4. 5年相対生存率の推移 ; 部位別、性別

### 3. 死亡の年次推移

全がんの年齢調整死亡率（標準人口は1985年日本人モデル人口）は、男性では1975-77年以降横ばいを示していたが、1996-98年以降は減少に転じており、女性では緩やかな減少傾向が持続した（表18、図5）。部位別では、男女の胃がんは減少傾向が持続し、子宮がんは減少傾向が2002-04年以降横ばいである。男性では前立腺は増加傾向が近年横ばい、女性では膵臓、乳がんが漸増傾向であった。その他、図示した多くの部位で上昇傾向が次第に穏やかとなり、近年横ばいから減少傾向に推移してきている。

なお、1995年から死亡診断書が改訂されて記載がより詳細になったこと、およびICD-10が適用され分類体系や原死因選択ルールに大きな変更があったことにより<sup>9)</sup>、悪性新生物死亡の推移に多少の人為的変化が加わっている。悪性新生物死亡の年次推移を観察する場合、この点に十分配慮する必要がある。

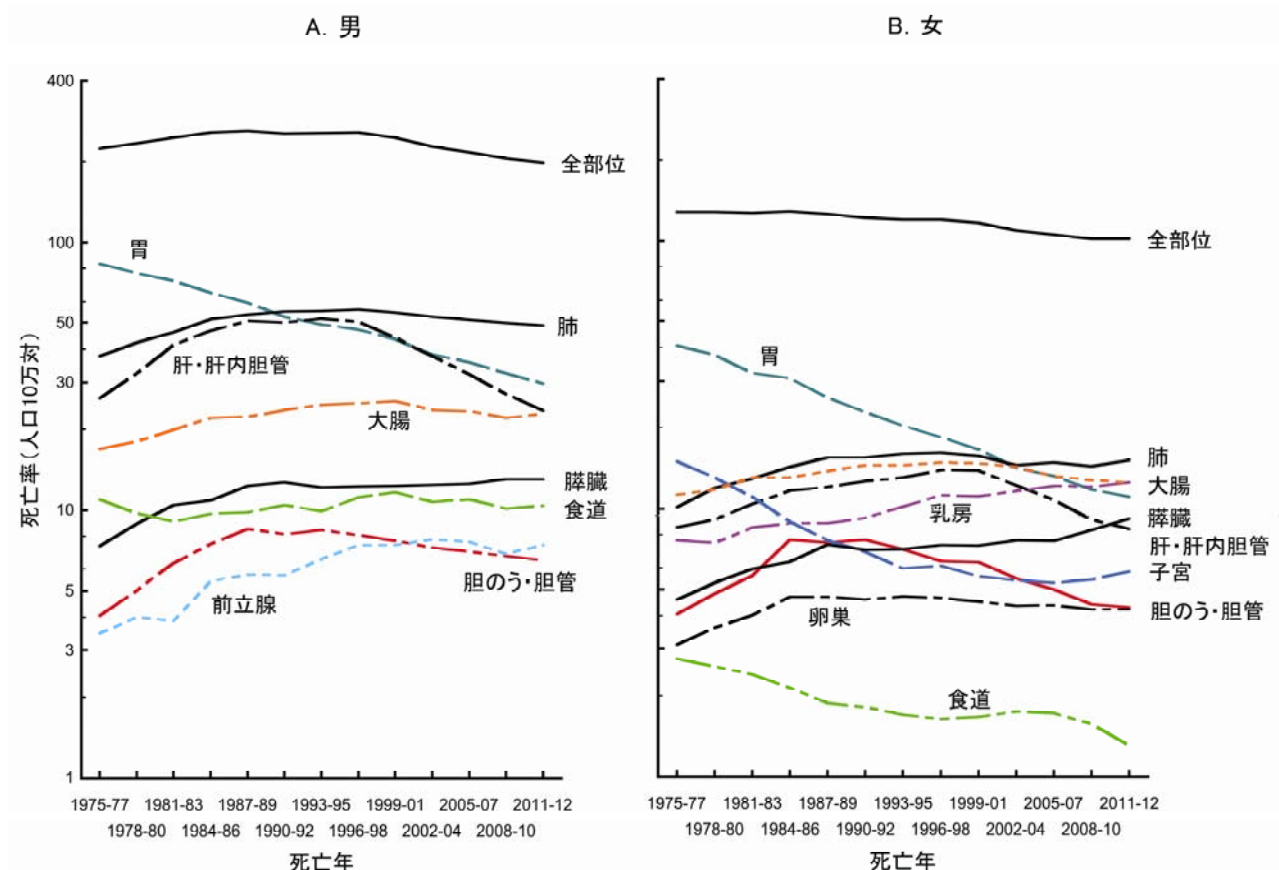


図5. 年齢調整死亡率(人口10万対：1985年日本人モデル人口)の推移 ; 部位別、性別



表15 罹患率、調整罹患率(人口10万対)の推移：部位別、性別

性別	部位	1975-77		1978-80		1981-83		1984-86		1987-89		1990-92		1993-95		1996-98		1999-2001		2002-04														
		罹患率	調整罹患率	罹患率	調整罹患率	罹患率	調整罹患率	罹患率	調整罹患率	罹患率	調整罹患率	罹患率	調整罹患率	罹患率	調整罹患率	罹患率	調整罹患率	罹患率	調整罹患率	罹患率	調整罹患率													
男	全部位	149	176.0	258.2	8,765	2,030	326.4	10,349	244.2	355.0	12,234	295.6	379.4	15,899	322.9	391.7	15,011	348.2	359.2	17,144	397.2	18,569	430.3	386.9	20,305	471.7	384.8	21,700	515.4	389.3				
	口腔・咽頭	149	176.0	258.2	8,765	2,030	326.4	10,349	244.2	355.0	12,234	295.6	379.4	15,899	322.9	391.7	15,011	348.2	359.2	17,144	397.2	18,569	430.3	386.9	20,305	471.7	384.8	21,700	515.4	389.3				
	食道	278	6.7	12.0	263	6.7	11.1	315	7.4	11.1	395	6.7	11.1	443	10.3	12.4	516	12.0	12.0	595	13.3	15.3	175	15.0	15.0	202	15.8	9.1	422.6	98.4	155			
	胃	2,701	65.0	110.6	2,943	70.2	109.7	3,410	79.6	105.4	3,518	81.7	98.6	3,476	80.6	88.5	3,092	90.1	82.3	4,202	97.6	79.1	4,226	98.4	52.5	3,011	70.1	50.7	3,011	70.1	50.7			
	大腸(経腸、直腸)	597	14.4	24.2	789	18.8	28.1	991	23.4	38.3	1,237	38.6	55.6	1,596	37.1	44.6	2,005	46.5	50.1	2,399	56.6	54.5	2,474	57.3	50.9	2,796	64.9	52.5	3,011	70.1	50.7			
	小腸	298	7.2	12.1	407	9.7	15.1	529	12.5	18.3	681	15.9	21.4	938	21.8	26.5	310	15.12	15.12	350	34.8	14.90	34.5	31.0	1,726	40.1	32.7	1,830	42.6	30.0	2,796	64.9	52.5	
	肝臓・胆膵内臓管	298	7.2	12.1	407	9.7	15.1	529	12.5	18.3	681	15.9	21.4	938	21.8	26.5	310	15.12	15.12	350	34.8	14.90	34.5	31.0	1,726	40.1	32.7	1,830	42.6	30.0	2,796	64.9	52.5	
	胆膵	104	2.5	4.5	154	3.7	5.9	214	5.1	7.7	288	6.0	8.5	315	7.3	9.5	342	7.9	9.3	381	10.3	11.4	96	9.0	486	10.0	9.3	483	11.5	9.7	508	11.8	9.1	
	膵臓	200	4.6	8.3	273	6.5	10.1	357	8.4	12.4	454	11.2	16.5	633	14.4	20.6	853	19.4	26.7	1,111	25.4	35.4	414	34.4	48.6	536	62.0	45.6	620	75.1	55.4			
	肺	1,051	25.3	45.1	1,273	31.3	55.6	1,498	35.3	54.7	1,884	49.5	61.9	2,142	49.9	62.6	2,682	64.8	81.4	3,169	81.4	92.4	3,503	81.4	67.4	3,917	92.7	68.9	4,226	98.4	155			
	皮膚	4	0.1	0.2	6	0.2	9	0.1	12	0.2	15	0.2	20	0.2	24	0.2	31	0.1	0.1	39	0.2	0.2	49	0.2	0.2	63	0.2	0.2	81	0.2	0.2			
	乳房	117	2.8	6.1	163	3.9	7.4	215	5.1	8.5	308	7.2	11.2	353	8.2	11.5	364	8.5	10.6	428	12.2	13.6	483	11.4	17.4	1,039	24.1	20.0	1,487	34.6	24.6			
	膀胱	82	2.0	3.7	8.5	25.7	6.1	10.6	32.2	7.6	11.7	37.3	8.7	12.2	42.5	9.9	12.6	40.0	9.3	10.7	45.7	10.6	11.0	51	6.23	14.5	80.0	64.0	14.9	108				
	腎臓(腎臓、尿管)	78	1.9	2.2	9.3	2.2	2.5	10.2	2.4	2.8	11.6	2.7	3.1	13.0	3.0	3.3	13.8	3.2	3.5	12.4	2.9	2.9	13.1	3.0	2.9	14.3	3.3	2.9	14.4	3.3	2.9			
	中脳	26	0.6	0.9	3.5	0.8	1.3	4.9	1.2	1.5	5.7	1.3	1.6	5.6	1.3	1.4	6.5	1.5	1.6	7.1	1.7	1.7	8.5	2.0	1.8	9.7	2.2	1.9	9.9	2.3	1.8			
	腎臓	185	4.4	6.4	212	5.1	6.9	269	6.4	8.4	315	7.3	9.1	371	7.5	8.6	397	8.3	9.0	384	8.9	8.9	434	10.0	9.3	483	11.5	9.7	508	11.8	9.1			
	尿管	35	0.9	1.4	4.9	1.2	1.9	6.0	1.4	2.1	8.8	1.6	2.2	7.0	1.8	2.3	8.9	2.1	2.3	8.9	2.1	2.3	10.4	2.4	2.2	12.7	3.0	2.5	14.4	3.4	2.5			
	腎臓	139	3.1	4.6	5.4	12.7	8.9	6.6	9.1	10.6	11.0	12.6	13.6	14.1	15.3	16.1	17.3	18.1	19.0	20.0	21.0	21.9	22.8	23.7	24.6	25.5	26.4	27.3	28.2	29.1	30.0			
	腎臓	6.0	14.7	19.5	7.0	18.8	20.2	8.0	25.3	27.9	32.9	36.9	41.9	46.9	51.9	56.9	61.9	66.9	71.9	76.9	81.9	86.9	91.9	96.9	101.9	106.9	111.9	116.9	121.9	126.9	131.9			
	口腔・咽頭	21	0.5	0.7	1.2	0.6	0.7	1.4	0.5	0.7	1.2	0.6	0.7	1.4	0.5	0.7	1.2	0.6	0.7	1.4	0.5	0.7	1.2	0.6	0.7	1.4	0.5	0.7	1.2	0.6	0.7			
	食道	39	0.8	1.3	1.8	1.3	1.8	2.3	1.8	2.3	2.8	2.3	2.8	3.3	2.8	3.3	3.8	3.3	3.8	4.3	3.8	4.3	4.8	4.3	4.8	5.3	4.8	5.3	5.8	5.3	5.8			
	胃	704	16.9	20.6	868	20.6	23.7	1,105	25.3	27.5	1,286	29.6	32.4	1,519	34.4	37.9	1,807	38.3	41.5	2,062	46.5	49.8	53.1	56.4	59.7	63.0	66.3	69.6	72.9	76.2	79.5			
	大腸(経腸、直腸)	1,677	40.4	54.1	1,831	43.1	52.9	2,000	42.4	47.8	2,200	45.7	47.3	1,973	44.7	42.5	1,591	42.6	37.0	1,971	44.1	35.3	1,976	44.0	32.2	2,030	45.1	30.3	1,994	44.1	26.7			
	小腸	480	11.5	15.5	629	14.8	18.4	804	18.6	21.3	973	22.2	23.2	1,225	27.7	26.5	1,483	33.4	29.3	1,747	39.1	31.2	1,848	41.2	29.7	2,053	46.3	30.7	2,307	51.0	30.5			
	肝臓・胆膵内臓管	215	5.1	6.9	271	6.4	7.8	333	7.7	8.7	357	8.2	8.5	427	9.7	9.2	498	11.2	9.9	540	12.1	9.6	554	12.4	9.1	589	13.3	9.2	653	14.4	9.1			
	胆膵	255	6.3	8.8	327	7.7	9.9	456	10.6	12.3	581	13.3	14.1	718	16.3	15.7	852	19.2	16.9	989	22.1	17.6	1,140	25.4	18.2	1,248	27.7	17.8	1,250	27.6	15.6			
	膵臓	133	3.2	4.4	168	4.4	5.7	250	5.8	6.7	366	8.4	8.8	428	9.7	9.2	454	10.2	8.7	468	10.4	7.9	507	11.3	7.6	542	12.0	7.2	545	12.0	6.7			
	肺	21	0.5	0.7	1.2	0.6	0.7	1.4	0.5	0.7	1.2	0.6	0.7	1.4	0.5	0.7	1.2	0.6	0.7	1.4	0.5	0.7	1.2	0.6	0.7	1.4	0.5	0.7	1.2	0.6	0.7			
	尿管	39	0.8	1.3	1.8	1.3	1.8	2.3	1.8	2.3	2.8	2.3	2.8	3.3	2.8	3.3	3.8	3.3	3.8	4.3	3.8	4.3	4.8	4.3	4.8	5.3	4.8	5.3	5.8	5.3	5.8			
	腎臓	704	16.9	20.6	868	20.6	23.7	1,105	25.3	27.5	1,286	29.6	32.4	1,519	34.4	37.9	1,807	38.3	41.5	2,062	46.5	49.8	53.1	56.4	59.7	63.0	66.3	69.6	72.9	76.2	79.5			
	子宮	1,072	25.7	32.5	1,088	25.5	30.2	1,182	25.1	27.1	1,267	25.0	26.9	1,353	25.4	27.4	1,438	25.7	27.7	1,523	26.0	28.0	1,608	26.3	28.3	1,694	26.6	28.6	1,779	26.9	28.9	1,864	27.2	29.2
	子宮	782	18.7	23.2	812	18.1	22.2	840	19.5	21.2	871	17.1	17.5	899	14.2	13.7	927	13.5	12.5	955	12.5	11.5	985	11.3	10.0	1,016	10.6	9.3	1,045	10.6	9.3	1,074	10.7	9.3
	卵巣	158	3.8	4.6	209	4.9	5.6	255	5.9	6.4	304	6.9	7.1	354	8.0	7.3	382	8.6	7.3	425	9.5	8.4	460	10.0	8.6	498	10.2	8.6	511	11.3	9.5			
膀胱	69	1.7	2.4	100	2.4	3.1	105	2.4	2.9	133	3.0	3.2	137	3.1	2.9	140	3.2	2.7	154	3.4	2.6	153	3.4	2.3	167	4.2	2.5	192	4.2	2.3				
腎臓(腎臓、尿管)	66	1.6	1.6	7.5	1.8	1.9	7.6	1.8	1.8	10.5	2.4	2.5	12.6	2.8	2.7	13.6	3.0	2.7	16.5	3.7	3.0	18.0	4.0	3.0	20.5	4.6	3.0	25.5	5.6	3.4				
中脳	99	2.4	2.9	12.5	2.9	3.4	16.0	3.7	4.0	16.7	4.3	4.4	22.2	5.0	4.8	23.1	5.2	4.7	25.7	5.8	4.9	28.4	6.3	5.2	27.5	6.1	4.8	27.6	6.1	4.4				
腎臓	110	2.6	3.3	12.8	3.0	3.5	16.4	3.8	4.2	19.7	4.5	4.7	23.7	5.4	5.2	23.8	5.4	4.9	27.8	6.2	5.2	30.1	6.7	5.2	30.7	6.1	4.8	27.6	6.1	4.4				
尿管	171	4.0	5.9	10.8	4.2	5.6	13.3	4.4	5.1	16.6	4.5	4.9	19.6	4.5	4.4	20.5	4.9	4.3	23.4	5.1	4.3	26.2	5.1	4.1	27.3	5.1	4.1	28.2	5.1	4.1				
腎臓	13,437	161.3	235.4	15,013	183.4	254.3	18,433	215.5	268.9	21,452	247.6	285.0	24,073	276.1	291.7	25,752	294.4	294.6	29,071	330.9	293.1	31,642	395.											

表15 職業別、相繼標準、年齢調整標準(人口10万対)\*1の推移：部位別、性別  
A. 上記の成分を除く

性別	部位	年		2005-07		2008-10	
		103-10	103-10	標準数	相繼標準	標準数	相繼標準
男	全部位	26,068	6,085	402.4	28,280	659.7	393.0
	口腔・咽頭						
	C00-C14	712	168	11.4	773	18.0	11.8
	食道						
	C15	1,143	267	17.5	1,206	28.1	17.0
	大腸(結腸・直腸)						
	C16	4,813	1,124	73.8	5,199	121.3	72.6
	胃						
	C17	3,763	87.9	58.0	3,994	93.2	57.0
	膵臓						
	C18	2,301	53.7	35.3	2,433	58.8	34.0
	肝臓						
	C19-C20	1,462	34.1	22.7	1,561	38.4	23.0
	胆のう・胆管						
	C22	2,693	62.9	40.8	2,463	57.5	34.3
	膵臓						
	C23-C24	576	13.5	8.7	622	14.0	8.2
	胆のう・胆管						
	C25	985	22.5	14.7	1,058	24.7	14.9
	膵臓						
	C26	1,005	22.5	14.7	1,058	24.7	14.9
	膵臓						
	C27	4,483	104.8	67.3	4,368	106.6	64.0
	肺						
	C33-C34	254	5.9	4.0	383	8.2	5.1
	乳房						
	C50	26	0.6	0.4	23	0.5	0.3
	前立腺						
	C61	2,308	53.9	33.4	3,188	74.4	41.5
	膀胱						
	C67	871	20.3	13.2	902	21.0	12.4
	腎、尿管(膀胱除く)						
	C68-C68	704	16.4	11.2	855	19.9	12.7
膵、中樞神経系							
C70-C72	173	4.0	3.4	160	3.7	2.9	
中脳							
C73	142	3.3	2.6	166	3.9	2.8	
脊髄							
C81-C85	693	16.2	11.5	787	18.4	12.1	
多発性骨髄腫							
C88-C90	150	3.5	2.3	164	3.8	2.3	
白血病							
C91-C93	420	9.8	7.5	428	10.0	7.4	
白血病							
C94-C96	16.5	0.3	0.2	19.3	0.5	0.3	
口腔・咽頭							
C00-C14	290	5.1	2.9	265	5.5	3.1	
食道							
C15	230	5.1	2.9	265	5.5	3.1	
大腸(結腸・直腸)							
C16	2,298	50.3	28.1	2,348	51.3	26.1	
胃							
C17	2,851	62.7	35.3	3,041	68.5	34.5	
膵臓							
C18	2,009	44.2	24.2	2,121	46.4	23.1	
肝臓							
C19-C20	842	18.5	11.1	920	20.1	11.4	
胆のう・胆管							
C22	1,317	29.0	14.7	1,228	26.8	12.3	
膵臓							
C23-C24	589	12.9	6.1	601	13.1	5.4	
膵臓							
C25	808	17.8	9.1	943	20.6	9.6	
膵臓							
C32	23	0.5	0.3	28	0.6	0.3	
膵臓							
C33-C34	1,941	42.7	22.7	2,098	45.9	22.3	
膵臓							
C43-C44	3,408	74.2	46.8	3,338	81.3	43.9	
子宮頸部							
C53	1,220	26.8	14.0	1,293	28.3	14.8	
子宮体部							
C54	554	12.8	10.7	621	13.6	11.2	
子宮体部							
C54	535	11.8	9.0	621	13.6	10.1	
卵巣							
C67	569	12.5	9.6	531	11.6	8.8	
腎、尿管(膀胱除く)							
C68-C68	338	7.4	4.2	393	8.6	4.6	
膵、中樞神経系							
C70-C72	156	3.5	2.6	129	2.8	2.0	
中脳							
C73	412	9.1	6.8	502	11.0	8.0	
脊髄							
C81-C85	539	11.9	7.4	637	13.9	8.0	
多発性骨髄腫							
C88-C90	155	3.4	1.8	147	3.2	1.6	
白血病							
C91-C93	44,294	93.8	62.8	42,933	94.8	51.6	
白血病							
C94-C96	1,007	50.0	31.8	1,089	54.9	31.8	
口腔・咽頭							
C00-C14	1,373	15.5	9.7	1,459	16.5	8.6	
食道							
C15	7,102	80.4	46.6	7,545	85.2	46.9	
大腸(結腸・直腸)							
C16	6,614	74.9	45.6	7,055	79.4	44.8	
胃							
C17	4,310	48.8	29.1	4,554	51.4	28.0	
膵臓							
C18	2,305	26.1	16.5	2,481	28.0	16.8	
肝臓							
C19-C20	4,010	45.4	26.6	3,689	41.6	22.3	
胆のう・胆管							
C22	1,165	13.2	7.2	1,203	13.6	6.6	
膵臓							
C23-C24	1,773	20.1	11.7	2,001	22.6	12.0	
膵臓							
C32	316	3.6	2.2	340	3.8	2.2	
膵臓							
C33-C34	6,422	72.7	42.3	6,796	76.7	40.4	
膵臓							
C43-C44	3,422	38.6	20.3	3,368	42.5	34.2	
子宮頸部							
C53	1,220	26.8	14.0	1,293	28.3	14.8	
子宮体部							
C54	554	12.8	10.7	621	13.6	11.2	
子宮体部							
C54	535	11.8	9.0	621	13.6	10.1	
卵巣							
C67	569	12.5	9.6	531	11.6	8.8	
腎、尿管(膀胱除く)							
C68-C68	338	7.4	4.2	393	8.6	4.6	
膵、中樞神経系							
C70-C72	156	3.5	2.6	129	2.8	2.0	
中脳							
C73	412	9.1	6.8	502	11.0	8.0	
脊髄							
C81-C85	539	11.9	7.4	637	13.9	8.0	
多発性骨髄腫							
C88-C90	155	3.4	1.8	147	3.2	1.6	
白血病							
C91-C93	44,294	93.8	62.8	42,933	94.8	51.6	
白血病							
C94-C96	1,007	50.0	31.8	1,089	54.9	31.8	
口腔・咽頭							
C00-C14	1,373	15.5	9.7	1,459	16.5	8.6	
食道							
C15	7,102	80.4	46.6	7,545	85.2	46.9	
大腸(結腸・直腸)							
C16	6,614	74.9	45.6	7,055	79.4	44.8	
胃							
C17	4,310	48.8	29.1	4,554	51.4	28.0	
膵臓							
C18	2,305	26.1	16.5	2,481	28.0	16.8	
肝臓							
C19-C20	4,010	45.4	26.6	3,689	41.6	22.3	
胆のう・胆管							
C22	1,165	13.2	7.2	1,203	13.6	6.6	
膵臓							
C23-C24	1,773	20.1	11.7	2,001	22.6	12.0	
膵臓							
C32	316	3.6	2.2	340	3.8	2.2	
膵臓							
C33-C34	6,422	72.7	42.3	6,796	76.7	40.4	
膵臓							
C43-C44	3,422	38.6	20.3	3,368	42.5	34.2	
子宮頸部							
C53	1,220	26.8	14.0	1,293	28.3	14.8	
子宮体部							
C54	554	12.8	10.7	621	13.6	11.2	
子宮体部							
C54	535	11.8	9.0	621	13.6	10.1	
卵巣							
C67	569	12.5	9.6	531	11.6	8.8	
腎、尿管(膀胱除く)							
C68-C68	338	7.4	4.2	393	8.6	4.6	
膵、中樞神経系							
C70-C72	156	3.5	2.6	129	2.8	2.0	
中脳							
C73	412	9.1	6.8	502	11.0	8.0	
脊髄							
C81-C85	539	11.9	7.4	637	13.9	8.0	
多発性骨髄腫							
C88-C90	155	3.4	1.8	147	3.2	1.6	
白血病							
C91-C93	44,294	93.8	62.8	42,933	94.8	51.6	
白血病							
C94-C96	1,007	50.0	31.8	1,089	54.9	31.8	
口腔・咽頭							
C00-C14	1,373	15.5	9.7	1,459	16.5	8.6	
食道							
C15	7,102	80.4	46.6	7,545	85.2	46.9	
大腸(結腸・直腸)							
C16	6,614	74.9	45.6	7,055	79.4	44.8	
胃							
C17	4,310	48.8	29.1	4,554	51.4	28.0	
膵臓							
C18	2,305	26.1	16.5	2,481	28.0	16.8	
肝臓							
C19-C20	4,010	45.4	26.6	3,689	41.6	22.3	
胆のう・胆管							
C22	1,165	13.2	7.2	1,203	13.6	6.6	
膵臓							
C23-C24	1,773	20.1	11.7	2,001	22.6	12.0	
膵臓							
C32	316	3.6	2.2	340	3.8	2.2	
膵臓							
C33-C34	6,422	72.7	42.3	6,796	76.7		



表15 罹患数、調整罹患率、年齢調整罹患率(人口10万対)\*2の推移：部位別、性別  
B. 上記以外の26ヶ歳代

性別	部位	年			2005-07			2009-10		
		2005-07	罹患数	調整率	罹患数	調整率	罹患数	調整率		
男	全部位	C00-C96 D00-D09	23,687	627.7	415.0	29,325	695.8	427.2		
	食道	C15 D001	1,187	27.7	18.2	1,287	30.0	18.2		
	大腸(結腸、直腸)*1	C18-C20 D010-D012	4,215	98.4	65.0	4,853	113.2	69.7		
	肝臓*1	C18 D010	2,652	61.9	40.7	3,051	71.4	43.2		
	肺	C19-C20 D011-D012	1,953	36.5	24.3	1,792	41.8	26.5		
	腎臓	C33-C34 D021-D022	4,464	104.7	67.9	4,700	109.6	64.0		
	皮膚	C43-C44 D030-D049	302	7.0	4.8	432	10.1	6.2		
	子宮頸部	C50 D05	1,26	6.6	0.4	26	0.6	0.4		
	膀胱	C57 D090	1,105	25.9	15.8	1,334	31.1	16.4		
	全部位	C00-C96 D00-D09	19,655	432.4	274.1	21,516	472.7	283.3		
女	全部位	C15 D001	235	5.2	3.0	259	5.9	3.3		
	大腸(結腸、直腸)*1	C18-C20 D010-D012	3,106	66.3	38.7	3,359	77.4	40.8		
	肝臓*1	C18 D010	2,201	46.4	28.8	2,490	54.4	27.8		
	肺	C19-C20 D011-D012	1,804	37.7	22.7	1,049	22.9	12.0		
	腎臓	C33-C34 D021-D022	1,941	42.2	26.6	2,092	46.9	22.3		
	皮膚	C43-C44 D030-D049	301	7.6	3.6	415	9.1	6.5		
	子宮	C52 D05	3,628	76.8	49.4	4,150	92.1	60.0		
	子宮頸部	C52-C55 D06	1,628	35.3	20.1	1,950	42.6	21.0		
	膀胱	C57 D090	938	21.8	12.6	1,276	27.9	14.0		
	全部位	C00-C96 D00-D09	46,555	927.1	333.4	51,434	565.6	342.2		
男女計	全部位	C15 D001	1,425	16.1	10.1	1,557	17.6	10.2		
	大腸(結腸、直腸)*1	C18-C20 D010-D012	7,320	82.9	50.7	8,392	94.7	54.1		
	肝臓*1	C18 D010	4,853	55.0	33.0	5,551	62.6	34.8		
	肺	C19-C20 D011-D012	2,487	27.9	17.7	2,841	32.1	19.3		
	腎臓	C33-C34 D021-D022	6,426	72.8	42.3	6,799	76.7	40.5		
	皮膚	C43-C44 D030-D049	602	6.8	4.1	847	9.6	5.2		
	子宮頸部	C50 D05	3,635	41.2	32.8	4,157	46.9	35.9		
	膀胱	C57 D090	1,628	35.3	20.1	1,950	42.6	21.0		
	全部位	C00-C96 D00-D09	1,446	16.4	9.5	1,702	19.2	10.2		

\*1 結腸・直腸(年平対)

\*2 罹患数/罹患率(年平対)

調整率: 調整率(人口10万対)

調整率: 年齢調整罹患率(人口10万対; 1985年日本人平均人口)

表16. 限局割合の推移 ; 部位別  
A. 上皮内がんを除く

部位	ICD-10	国内DCOを除く届出患者、男女計													
		年	1975-77	1978-80	1981-83	1984-86	1987-89	1990-92	1993-95	1996-98	1999-01	2002-04	2005-07	2008-10	
全部位	C00-C96		19.2	23.3	25.9	29.1	32.2	32.8	32.2	33.2	35.1	34.2	37.6	42.4	
口腔・咽頭	C00-C14		36.6	37.6	33.4	36.4	38.7	38.8	36.0	35.6	36.1	33.3	36.3	36.6	
食道	C15		20.0	18.7	17.9	19.7	21.2	20.7	21.8	22.4	24.7	21.4	23.3	29.3	
胃	C16		15.1	19.5	23.2	29.6	33.7	33.3	35.9	36.3	38.3	37.5	42.3	50.0	
大腸(結腸・直腸)	C18-C20		14.2	20.3	24.5	26.9	32.4	36.6	36.0	33.8	35.6	34.0	39.7	42.0	
結腸	C18		14.9	19.2	22.3	26.6	31.7	36.8	35.8	33.7	35.7	34.4	39.9	41.5	
直腸	C19-C20		13.4	21.7	27.4	27.2	33.5	36.4	36.3	34.1	35.5	33.3	39.2	42.9	
肝および肝内胆管	C22		15.1	16.9	20.0	33.1	41.3	41.4	40.3	43.8	48.9	50.8	50.6	57.8	
胆のう・胆管	C23-C24		9.4	9.6	10.0	11.4	15.2	16.3	15.3	18.0	19.3	17.7	13.7	14.0	
膵臓	C25		6.8	5.2	4.9	5.6	6.4	7.2	8.0	8.6	9.5	7.9	7.1	7.0	
喉頭	C32		48.9	58.1	61.2	59.6	69.1	67.0	62.5	59.4	59.5	61.4	63.0	68.3	
肺	C33-C34		15.0	14.0	13.8	13.3	14.6	14.9	14.3	17.2	19.8	19.1	20.7	24.8	
皮膚	C43-C44		50.0	50.9	69.7	63.2	64.7	65.8	70.5	73.4	75.1	71.8	70.8	78.0	
乳房	C50		32.9	37.7	43.4	42.8	46.5	47.6	46.3	47.8	49.1	48.8	55.2	58.5	
乳房(女性のみ)	C50		32.9	37.7	43.3	42.8	46.5	47.7	46.3	47.8	49.1	48.8	55.2	58.6	
子宮	C53-C55		31.8	49.4	55.4	56.8	51.4	56.8	46.4	47.8	47.3	47.5	49.0	50.2	
子宮頸部	C53		34.5	54.0	59.8	58.2	52.7	58.5	44.5	46.5	45.7	43.3	42.7	43.1	
子宮体部	C54		47.7	51.6	54.4	65.8	57.0	63.6	57.8	56.8	55.9	55.8	58.2	57.7	
卵巣	C56		12.4	21.4	21.2	22.7	21.6	23.9	19.8	22.2	23.4	25.5	27.1	26.2	
前立腺	C61		18.5	20.9	29.8	30.2	36.3	25.5	28.3	40.7	46.0	49.6	55.3	60.6	
膀胱	C67		38.8	48.6	55.0	58.3	63.8	61.0	55.9	58.7	60.5	59.0	65.2	69.4	
腎・尿路(膀胱除く)	C64-C66 C68		17.6	24.7	34.3	39.4	43.9	43.7	46.1	47.4	45.0	43.5	52.1	57.9	
脳・中枢神経系	C70-C72		38.8	35.7	39.1	44.1	45.7	44.1	38.1	39.2	41.6	29.7	37.1	47.7	
甲状腺	C73		25.3	27.6	24.7	29.1	30.9	31.1	30.6	29.3	30.7	34.5	32.6	42.3	
悪性リンパ腫	C81-C85 C96		7.5	12.7	11.8	15.1	16.6	17.2	16.5	17.5	17.3	16.2	14.9	17.1	

表16. 限局割合と上皮内がん割合の推移； 部位別  
B. 上皮内がんを含む  
限局割合

部位	国内DCOを除く届出患者、男女計													
	ICD-10	年	1975-77	1978-80	1981-83	1984-86	1987-89	1990-92	1993-95	1996-98	1999-01	2002-04	2005-07	2008-10
全部位	C00-C96 D00-D09		18.8	22.9	25.4	28.6	31.8	32.2	31.5	32.2	34.1	33.2	35.9	39.2
食道	C15 D001		20.0	18.7	17.9	19.6	21.0	20.2	21.3	21.9	24.1	20.9	22.3	27.3
大腸(結腸・直腸)*	C18-C20 D010-D012		14.2	20.3	24.5	26.9	32.4	36.5	34.2	30.7	32.6	31.3	35.5	34.3
結腸*1	C18 D010		14.9	19.2	22.3	26.6	31.7	36.6	33.7	30.0	32.1	31.2	35.0	32.9
直腸*1	C19-C20 D011-D012		13.4	21.7	27.4	27.2	33.5	36.2	35.1	31.9	33.6	31.6	36.4	36.8
肺	C33-C34 D021-D022		15.0	14.0	13.7	13.3	14.6	14.9	14.3	17.2	19.8	19.1	20.7	24.7
皮膚	C43-C44 D030-D049		50.0	46.0	56.5	53.5	55.6	51.9	56.8	57.6	63.1	60.9	57.4	62.6
乳房	C50 D05		32.6	37.2	43.1	42.3	45.7	46.7	45.1	46.3	47.6	47.0	51.9	52.7
乳房(女性のみ)	C50 D05		32.7	37.2	43.1	42.3	45.7	46.8	45.1	46.2	47.6	47.1	51.9	52.8
子宮	C53-C55 D06		26.4	40.1	45.6	46.1	41.4	44.1	37.4	38.7	38.5	38.3	36.2	32.5
子宮頸部	C53 D06		27.3	41.9	47.3	44.9	39.8	41.3	32.5	33.1	32.2	29.9	24.8	20.4
膀胱	C67 D090		38.5	47.6	52.6	55.9	60.5	56.3	50.8	52.3	55.1	51.7	50.5	45.7

\*1 粘膜がんを含む

部位	国内DCOを除く届出患者、男女計													
	ICD-10	年	1975-77	1978-80	1981-83	1984-86	1987-89	1990-92	1993-95	1996-98	1999-01	2002-04	2005-07	2008-10
全部位	C00-C96 D00-D09		1.8	1.9	1.7	1.5	1.4	1.7	2.3	3.1	2.8	2.9	4.5	7.6
食道	C15 D001		0.0	0.1	0.3	0.5	1.1	2.5	2.4	2.5	2.4	2.6	4.1	7.1
大腸(結腸・直腸)*	C18-C20 D010-D012		0.0	0.0	0.0	0.0	0.0	0.5	5.1	9.2	8.4	8.0	10.5	18.4
結腸*1	C18 D010		0.0	0.0	0.0	0.0	0.0	0.5	5.9	10.7	10.0	9.4	12.3	20.6
直腸*1	C19-C20 D011-D012		0.0	0.0	0.0	0.0	0.0	0.5	3.5	6.4	5.4	5.1	7.1	14.1
肺	C33-C34 D021-D022		0.0	0.0	0.1	0.1	0.1	0.2	0.1	0.1	0.1	0.1	0.1	0.1
皮膚	C43-C44 D030-D049		0.0	9.6	18.9	15.3	14.1	21.1	19.4	21.4	15.9	15.1	19.0	19.7
乳房	C50 D05		0.7	1.3	0.7	1.1	1.7	1.9	2.5	3.2	3.1	3.6	6.0	9.9
乳房(女性のみ)	C50 D05		0.7	1.3	0.7	1.1	1.7	1.8	2.5	3.2	3.1	3.6	6.0	9.8
子宮	C53-C55 D06		17.1	18.7	17.6	18.9	19.3	22.5	19.6	19.1	18.5	19.2	26.1	35.2
子宮頸部	C53 D06		20.8	22.4	20.9	23.0	24.6	29.4	27.0	28.9	29.4	31.0	41.9	52.7
膀胱	C67 D090		0.7	2.0	4.5	4.2	5.1	7.7	9.3	11.0	9.0	12.4	22.5	34.2

\*1 粘膜がんを含む

表17. 5年相対生存率(%)\*1の推移 : 部位別、性別

性別	部位	ICD-10	年	1975-77	1978-80	1981-83	1984-86	1987-89	1990-92	1993-95	1996-98	1999-01	2002-04	2005-07	2008
男	全部位	C00-C97		24.5	28.3	31.0	31.8	35.1	37.6	43.7	43.9	46.4	48.3	53.3	57.5
	口腔・咽頭	C00-C14		37.2	39.7	42.1	44.1	43.1	42.5	50.0	46.6	51.2	51.3	53.9	60.0
	食道	C15		7.9	9.0	11.2	9.9	13.7	12.5	21.2	22.1	24.2	27.7	30.9	34.9
	胃	C16		30.5	36.0	39.9	43.3	46.6	49.4	55.3	56.2	57.2	57.2	58.8	63.7
	大腸(結腸・直腸)*2	C18-C20		33.8	41.0	45.3	44.7	52.9	59.5	66.0	61.3	62.6	64.2	69.4	73.6
	結腸	C18		36.0	42.4	44.6	47.1	54.4	62.7	69.5	63.5	64.2	66.6	70.6	74.9
	直腸	C19-C20		31.7	39.6	46.0	42.0	50.8	54.8	60.4	58.1	60.2	60.7	67.7	71.8
	肝および肝内胆管	C22		1.9	3.3	4.2	8.8	12.3	17.8	22.0	25.5	29.1	30.4	32.0	35.6
	胆のう・胆管	C23-C24		5.1	7.6	7.4	8.7	12.1	13.6	14.7	19.2	18.8	18.2	20.5	22.2
	膵臓	C25		2.5	2.5	3.0	2.3	5.0	6.2	6.5	7.1	6.3	5.2	6.8	11.1
	喉頭	C32		63.2	67.2	63.5	68.9	78.4	78.2	77.6	75.9	74.7	77.6	73.4	81.1
	肺	C33-C34		7.0	9.7	11.0	11.7	12.4	14.1	16.5	18.0	20.8	21.4	24.0	24.1
	皮膚	C43-C44		65.1	60.0	73.9	70.1	73.8	73.6	79.3	89.6	85.5	82.9	87.9	93.0
	乳房	C50		61.2	49.8	86.7	66.9	65.2	52.1	88.1	94.3	95.3	87.0	97.5	57.8
	前立腺	C61		49.0	49.5	57.9	47.0	54.4	55.9	63.0	75.7	82.1	89.4	94.5	97.5
	膀胱	C67		55.9	59.9	69.2	66.0	74.9	74.8	78.4	78.0	80.6	76.9	78.1	77.7
	腎・尿路(膀胱除く)	C64-C66 C68		30.1	37.9	41.6	44.2	53.6	57.8	64.0	63.7	64.2	63.9	69.7	72.6
	脳・中枢神経系	C70-C72		26.1	33.9	31.2	32.7	37.8	32.1	30.8	38.6	36.6	36.8	35.4	31.5
	甲状腺	C73		59.6	74.2	72.9	69.8	68.5	78.9	83.9	88.5	84.5	89.0	84.0	91.6
	悪性リンパ腫	C81-C85 C96		17.0	23.0	29.9	31.5	38.7	38.4	42.2	45.0	47.4	53.1	58.4	62.6
	多発性骨髄腫	C88-C90		17.7	22.7	19.0	26.3	29.3	32.5	35.6	29.7	26.6	31.7	35.6	33.6
白血病	C91-C95		7.7	11.7	19.1	17.0	21.3	23.3	33.7	31.3	29.7	37.7	37.2	41.8	
小児がん			34.2	41.4	49.0	50.7	65.2	65.9	70.1	76.4	75.0	84.0	83.0	85.7	
女	全部位	C00-C97		38.1	39.4	45.0	45.7	48.5	49.6	55.8	56.1	57.7	58.6	63.1	65.4
	口腔・咽頭	C00-C14		45.4	46.8	53.2	52.1	55.9	60.0	60.3	69.6	60.5	62.5	65.0	67.3
	食道	C15		8.7	11.8	18.3	14.1	19.4	16.2	26.0	28.4	30.6	32.1	37.8	40.9
	胃	C16		27.2	28.8	36.9	40.3	44.1	43.7	54.8	54.3	54.5	53.7	59.3	63.2
	大腸(結腸・直腸)*2	C18-C20		31.8	36.0	41.1	42.8	49.9	53.3	61.6	59.5	61.8	62.3	68.7	68.7
	結腸	C18		35.4	35.1	41.5	43.2	48.8	51.7	62.9	60.0	62.5	62.4	69.1	68.3
	直腸	C19-C20		27.6	37.0	40.6	42.2	51.7	56.5	59.0	58.5	60.4	62.2	67.8	69.7
	肝および肝内胆管	C22		1.5	3.9	5.4	11.2	13.4	19.4	22.9	23.6	28.0	28.9	28.5	32.5
	胆のう・胆管	C23-C24		3.1	6.0	9.0	8.1	12.8	14.7	17.0	17.7	18.4	14.9	17.2	19.6
	膵臓	C25		4.2	1.6	3.8	5.1	6.1	4.5	5.9	7.2	6.0	6.7	7.4	8.2
	喉頭	C32		49.6	67.9	67.5	55.2	83.0	65.8	71.2	62.6	76.8	80.3	77.4	75.3
	肺	C33-C34		6.7	8.8	10.6	11.0	14.0	17.6	18.2	24.1	31.7	34.6	35.5	37.2
	皮膚	C43-C44		60.7	68.4	78.3	78.3	77.4	80.0	92.1	86.3	84.4	88.6	90.2	85.6
	乳房	C50		67.1	69.2	77.2	76.9	80.9	79.3	82.8	82.4	85.9	86.8	89.9	90.8
	子宮	C53-C55		58.2	60.0	65.0	67.3	65.9	67.7	71.3	70.8	69.3	72.6	75.0	77.2
	子宮頸部	C53		61.3	61.0	66.4	69.4	66.1	68.6	71.3	67.9	69.5	69.2	71.5	72.8
	子宮体部	C54		57.8	67.5	64.4	64.2	68.3	69.6	75.2	79.5	72.8	77.3	79.3	82.0
	卵巣	C56		19.6	32.7	31.2	35.6	40.2	46.4	46.8	47.9	51.3	50.2	54.6	59.3
	膀胱	C67		48.9	56.8	50.1	63.6	72.5	60.8	63.0	71.9	73.9	66.8	71.0	60.6
	腎・尿路(膀胱除く)	C64-C66 C68		24.2	32.9	47.4	45.4	54.0	52.9	60.1	66.0	57.8	62.2	63.4	69.4
	脳・中枢神経系	C70-C72		30.9	39.3	38.1	34.4	30.9	41.8	37.0	43.7	36.2	35.4	37.8	36.4
甲状腺	C73		81.5	76.5	82.8	88.5	86.5	89.7	89.8	90.1	89.8	89.5	93.3	93.6	
悪性リンパ腫	C81-C85 C96		20.7	30.8	35.1	35.5	44.5	44.7	49.6	55.1	53.7	56.5	67.0	70.2	
多発性骨髄腫	C88-C90		18.1	22.3	33.9	29.3	34.8	30.5	35.8	29.9	35.4	33.4	33.9	40.4	
白血病	C91-C95		11.8	18.1	21.5	23.4	26.4	29.7	37.4	36.6	32.8	44.7	43.0	46.7	
小児がん			35.6	44.2	47.0	58.9	64.1	70.5	73.6	78.5	80.1	87.0	76.8	84.2	
男女計	全部位	C00-C97		30.7	33.3	37.2	37.8	40.8	42.7	48.8	49.2	51.3	52.8	57.5	60.9
	口腔・咽頭	C00-C14		39.8	41.6	45.5	46.4	46.9	47.7	52.9	53.3	53.9	54.6	57.4	62.1
	食道	C15		8.0	9.8	12.9	10.8	14.8	13.2	22.1	23.1	25.2	28.5	32.0	36.0
	胃	C16		29.2	33.3	38.8	42.2	45.7	47.5	55.2	55.6	56.3	56.0	58.9	63.5
	大腸(結腸・直腸)*2	C18-C20		33.0	38.8	43.5	43.9	51.6	57.0	64.2	60.5	62.3	63.4	69.1	71.5
	結腸	C18		35.7	39.1	43.2	45.3	51.9	57.9	66.6	61.9	63.4	64.6	69.9	71.8
	直腸	C19-C20		30.0	38.5	43.8	42.0	51.1	55.4	59.9	58.2	60.3	61.3	67.7	71.0
	肝および肝内胆管	C22		1.8	3.4	4.4	9.3	12.6	18.2	22.2	25.0	28.8	29.9	30.9	34.7
	胆のう・胆管	C23-C24		4.0	6.7	8.3	8.3	12.5	14.2	16.0	18.3	18.6	16.5	18.9	21.0
	膵臓	C25		3.2	2.3	3.4	3.5	5.5	5.5	6.3	7.1	6.2	5.8	7.0	9.8
	喉頭	C32		61.7	67.5	64.0	67.8	78.8	77.1	77.2	75.1	74.9	77.9	73.7	80.7
	肺	C33-C34		7.0	9.5	10.9	11.5	12.9	15.1	17.0	19.8	24.1	25.4	27.5	28.0
	皮膚	C43-C44		63.4	63.4	76.1	74.8	75.3	76.7	85.6	88.5	85.0	85.5	89.1	89.5
	乳房	C50		67.1	69.1	77.3	76.9	80.8	79.2	82.8	82.5	85.9	86.8	90.0	90.6
	膀胱	C67		54.4	59.1	64.9	65.4	74.4	71.6	75.2	76.8	79.2	74.8	76.5	74.1
	腎・尿路(膀胱除く)	C64-C66 C68		28.1	36.2	43.4	44.6	53.7	56.5	62.9	64.4	62.2	63.3	67.7	71.7
	脳・中枢神経系	C70-C72		28.2	36.3	34.1	33.5	34.8	36.4	33.3	41.2	36.4	36.2	36.5	33.7
	甲状腺	C73		77.5	76.1	80.5	84.1	83.1	87.6	88.9	89.7	88.6	89.4	91.0	93.5
	悪性リンパ腫	C81-C85 C96		18.3	25.8	31.9	33.0	41.1	40.9	45.4	49.0	50.1	54.7	62.2	66.1
	多発性骨髄腫	C88-C90		18.2	22.5	26.1	27.7	31.7	31.5	35.7	29.8	31.0	32.5	34.7	36.6
	白血病	C91-C95		9.5	14.4	20.1	19.6	23.4	26.0	35.2	33.7	30.9	40.6	39.6	43.8
小児がん			34.8	42.6	48.1	54.4	64.7	68.1	71.6	77.4	77.3	85.4	80.2	85.2	

\*1 補充届出票患者を含まない

\*2 粘膜がんを含まない

# 大阪市は1975-1992年の間、生存確認調査を実施していない

表18. 年齢調整死亡率(人口10万対:1985年日本人モデル人口)の推移 ; 部位別、性別

性別	部位	ICD-10	年	1975-77	1978-80	1981-83	1984-86	1987-89	1990-92	1993-95	1996-98	1999-01	2002-04	2005-07	2008-10	2011-12	
男	全部位	C00-C97		224.5	234.8	247.0	257.5	260.8	255.7	256.3	258.2	246.9	228.6	217.3	205.4	198.8	
	口腔・咽頭	C00-C14		2.7	3.1	3.0	3.4	3.5	3.5	4.3	5.0	4.8	5.1	4.7	4.8	5.4	
	食道	C15		11.0	9.7	9.1	9.7	9.8	10.5	9.9	11.2	11.7	10.8	11.0	10.1	10.4	
	胃	C16		83.2	76.7	71.7	64.8	59.6	52.7	49.2	47.0	43.3	38.2	35.7	32.5	29.7	
	大腸(結腸・直腸)	C18-C20		16.8	18.1	19.9	22.1	22.3	23.6	24.7	25.0	25.5	23.7	23.5	22.1	22.9	
	結腸	C18		8.2	9.3	10.5	12.2	13.2	14.7	15.7	15.6	16.0	14.5	14.0	13.8	13.7	
	直腸	C19-C20		8.6	8.9	9.4	9.9	9.1	9.0	9.0	9.5	9.5	9.1	9.5	8.4	9.3	
	肝および肝内胆管	C22		26.2	32.5	41.5	46.6	50.7	50.0	51.7	50.4	44.0	37.7	32.2	27.2	23.5	
	胆のう・胆管	C23-C24		4.0	5.0	6.3	7.5	8.5	8.1	8.4	8.0	7.7	7.2	7.0	6.7	6.5	
	膵臓	C25		7.3	8.9	10.4	10.9	12.3	12.7	12.2	12.3	12.4	12.4	12.6	13.1	13.1	
	喉頭	C32		2.2	2.5	2.2	2.1	1.5	1.3	1.6	1.5	1.3	1.1	1.0	1.0	0.8	
	肺	C33-C34		37.7	42.2	46.0	51.5	53.6	55.1	55.2	56.0	54.6	52.6	51.3	49.8	48.8	
	皮膚	C43-C44		1.1	0.9	0.6	0.6	0.7	0.4	0.6	0.7	0.7	0.6	0.6	0.6	0.6	
	乳房	C50		0.1	0.1	0.1	0.0	0.1	0.1	0.1	0.1	0.1	0.1	0.1	0.1	0.2	
	前立腺	C61		3.5	4.0	3.9	5.4	5.7	5.7	6.5	7.4	7.4	7.8	7.6	6.9	7.4	
	膀胱	C67		3.8	4.7	4.5	4.4	4.5	4.1	4.0	4.2	4.4	4.1	3.9	4.0	4.2	
	腎・尿路(膀胱除く)	C64-C66 C68		1.9	2.0	2.6	3.1	3.8	3.6	4.0	4.1	3.9	4.1	4.2	4.1	4.5	
	脳・中枢神経系	C70-C72		0.5	0.5	0.7	1.0	1.1	1.1	0.9	1.4	1.1	1.1	1.2	1.2	1.3	
	甲状腺	C73		0.5	0.5	0.6	0.5	0.6	0.5	0.5	0.6	0.5	0.4	0.5	0.5	0.4	
	悪性リンパ腫	C81-C85 C96		4.8	4.9	5.5	6.0	5.5	5.6	5.8	5.9	6.1	5.4	5.0	5.5	5.0	
	多発性骨髄腫	C88-C90		1.1	1.4	1.5	1.6	1.6	1.7	1.7	1.8	1.8	2.0	1.5	1.6	1.5	
	白血病	C91-C95		4.7	4.7	5.4	5.5	5.6	5.5	5.3	5.3	5.7	4.8	4.8	4.6	4.2	
	女	全部位	C00-C97		127.7	127.7	126.4	128.4	125.3	121.8	120.0	120.0	116.8	109.6	105.8	102.0	102.0
		口腔・咽頭	C00-C14		1.1	1.0	1.0	1.1	1.1	1.1	1.2	1.4	1.3	1.4	1.4	1.4	1.2
		食道	C15		2.7	2.6	2.4	2.1	1.9	1.8	1.7	1.6	1.7	1.8	1.7	1.6	1.3
		胃	C16		40.8	37.5	32.1	30.6	26.0	22.9	20.4	18.5	16.6	14.2	13.3	11.8	11.1
大腸(結腸・直腸)		C18-C20		11.3	11.8	13.1	13.1	13.8	14.5	14.5	14.9	14.7	14.3	13.2	12.8	12.5	
結腸		C18		6.4	6.8	7.8	8.2	9.2	9.9	10.3	10.5	10.5	10.3	9.3	9.1	8.6	
直腸		C19-C20		4.9	5.1	5.3	4.9	4.5	4.6	4.3	4.3	4.2	4.0	3.9	3.7	3.9	
肝および肝内胆管		C22		8.5	9.1	10.4	11.7	12.1	12.7	13.1	14.0	13.9	12.3	10.8	9.1	8.4	
胆のう・胆管		C23-C24		4.0	4.8	5.6	7.6	7.5	7.6	7.0	6.4	6.3	5.5	5.0	4.4	4.3	
膵臓		C25		4.6	5.3	5.9	6.3	7.3	7.0	7.0	7.3	7.3	7.6	7.6	8.3	9.2	
喉頭		C32		0.4	0.3	0.3	0.2	0.2	0.1	0.1	0.1	0.1	0.1	0.1	0.1	0.1	
肺		C33-C34		10.1	12.0	13.0	14.3	15.5	15.5	16.0	16.1	15.7	14.6	14.9	14.4	15.1	
皮膚		C43-C44		0.7	0.4	0.4	0.4	0.3	0.4	0.2	0.4	0.4	0.4	0.4	0.5	0.4	
乳房		C50		7.6	7.4	8.5	8.8	8.8	9.2	10.2	11.2	11.1	11.7	12.2	12.1	12.6	
子宮		C53-C55		15.1	13.3	11.1	8.9	7.6	6.9	6.0	6.1	5.6	5.4	5.3	5.4	5.8	
子宮頸部		C53		2.7	3.1	3.3	3.0	3.0	2.9	2.7	2.8	2.6	2.6	2.7	2.8	3.1	
子宮体部		C54		0.5	0.4	0.6	0.6	0.8	0.9	0.9	1.2	1.2	1.5	1.3	1.4	1.9	
卵巣		C56		3.1	3.7	4.0	4.7	4.7	4.6	4.7	4.7	4.5	4.3	4.4	4.2	4.2	
膀胱		C67		1.3	1.4	1.3	1.5	1.3	1.1	1.3	1.0	1.1	1.0	0.9	1.0	1.0	
腎・尿路(膀胱除く)		C64-C66 C68		0.9	0.8	0.9	1.1	1.4	1.3	1.5	1.3	1.3	1.6	1.5	1.5	1.6	
脳・中枢神経系		C70-C72		0.5	0.4	0.3	0.8	0.7	0.7	0.8	0.9	0.9	0.8	0.8	1.0	1.0	
甲状腺		C73		0.9	1.1	1.1	1.0	0.9	0.7	0.9	1.0	0.8	0.8	0.6	0.7	0.6	
悪性リンパ腫		C81-C85 C96		2.2	2.4	2.4	2.9	2.9	3.0	3.0	3.0	3.1	2.8	2.8	2.8	2.6	
多発性骨髄腫		C88-C90		0.7	0.9	1.0	1.1	1.0	1.2	1.2	1.1	1.4	1.0	1.2	1.1	1.0	
白血病		C91-C95		3.2	3.1	3.5	3.2	3.6	3.2	3.2	3.0	3.1	2.8	2.6	2.5	2.7	
男女計		全部位	C00-C97		169.0	173.1	177.1	182.5	182.1	178.0	176.9	178.3	172.1	160.6	153.8	146.5	143.8
	口腔・咽頭	C00-C14		1.8	1.9	1.9	2.1	2.1	2.2	2.6	3.0	2.9	3.1	2.9	2.9	3.2	
	食道	C15		6.3	5.6	5.3	5.3	5.3	5.6	5.3	5.9	6.2	5.9	6.0	5.5	5.5	
	胃	C16		58.9	54.1	48.7	44.7	39.9	35.4	32.4	30.4	27.9	24.6	23.1	20.9	19.3	
	大腸(結腸・直腸)	C18-C20		13.7	14.5	15.9	16.8	17.3	18.3	18.8	19.2	19.4	18.4	17.8	17.0	17.2	
	結腸	C18		7.2	7.8	8.9	9.8	10.8	11.8	12.5	12.6	12.8	12.1	11.3	11.2	10.8	
	直腸	C19-C20		6.5	6.7	7.0	7.0	6.5	6.4	6.3	6.6	6.6	6.3	6.4	5.8	6.4	
	肝および肝内胆管	C22		16.4	19.6	24.3	27.4	29.6	29.6	30.6	30.5	27.6	23.9	20.5	17.2	15.2	
	胆のう・胆管	C23-C24		4.0	4.9	5.9	7.5	7.9	7.8	7.6	7.1	6.9	6.2	5.8	5.4	5.3	
	膵臓	C25		5.8	6.9	7.9	8.3	9.5	9.5	9.3	9.5	9.5	9.8	9.9	10.5	11.0	
	喉頭	C32		1.1	1.2	1.1	1.0	0.7	0.6	0.7	0.7	0.6	0.5	0.5	0.5	0.4	
	肺	C33-C34		22.0	24.8	26.7	29.6	31.1	31.7	32.0	32.6	31.9	30.7	30.5	29.6	29.8	
	皮膚	C43-C44		0.9	0.6	0.5	0.5	0.5	0.4	0.4	0.5	0.5	0.5	0.5	0.6	0.5	
	乳房	C50		4.2	4.0	4.6	4.7	4.7	5.0	5.4	6.0	5.9	6.2	6.5	6.4	6.7	
	膀胱	C67		2.3	2.7	2.6	2.7	2.6	2.3	2.3	2.3	2.4	2.2	2.1	2.2	2.3	
	腎・尿路(膀胱除く)	C64-C66 C68		1.3	1.3	1.6	2.0	2.4	2.3	2.5	2.5	2.5	2.7	2.7	2.6	2.9	
	脳・中枢神経系	C70-C72		0.5	0.4	0.5	0.9	0.9	0.9	0.8	1.2	1.0	0.9	1.0	1.1	1.1	
	甲状腺	C73		0.7	0.8	0.9	0.8	0.8	0.7	0.7	0.8	0.7	0.6	0.6	0.6	0.5	
	悪性リンパ腫	C81-C85 C96		3.4	3.6	3.7	4.2	4.1	4.1	4.2	4.3	4.4	3.9	3.8	4.0	3.7	
	多発性骨髄腫	C88-C90		0.9	1.1	1.2	1.3	1.3	1.4	1.4	1.4	1.5	1.4	1.3	1.3	1.2	
	白血病	C91-C95		3.9	3.8	4.3	4.3	4.5	4.2	4.1	4.0	4.2	3.7	3.6	3.4	3.4	



## 文 献

- 1) 厚生労働省大臣官房統計情報部編:国際疾病分類－腫瘍学 第3版 厚生労働省統計協会 東京 2003
- 2) 大阪成人病予防協会:大阪府におけるがん患者の生存率 1975－89年 篠原出版 1998.
- 3) 厚生労働省大臣官房統計情報部編:疾病、傷害及び死因統計分類提要 2003年版 厚生労働省統計情報部 東京 2005.
- 4) 祖父江友孝、津熊秀明、岡本直幸、味木和喜子編:地域がん登録の手引き 改訂第5版 第3次対がん総合戦略研究事業「がん罹患・死亡動向の実態把握の研究」班、厚生労働省がん研究助成金「地域がん登録の精度向上と活用に関する研究」班 地域がん登録全国協議会 2007.
- 5) 総務省統計局:平成22年国勢調査報告第2巻 その2－27 大阪府 総務省統計局 東京 2012.
- 6) Curado MP, et al. eds.: Cancer Incidence in Five Continents, Vol.IX, IARC Scientific Publications No.160, IARC, Lyon, 2007.
- 7) 独立行政法人 国立がん研究センター がん対策情報センター がん統計研究部  
(がん情報サービス <http://ganjoho.jp/public/statistics/pub/index.html>)
- 8) Parkin DM, et al. eds.: Comparability and Quality Control in Cancer Registration, IARC Tech. Report No.19, IARC, Lyon, 1994.
- 9) 厚生統計協会:国民衛生の動向・厚生の指標 臨時増刊・44. 9 1997.