

# 大阪府におけるがん登録

## 第 81 報

—2013 年のがんの罹患と医療—

平成 29 年 12 月

大阪府健康医療部  
大阪府医師会  
大阪国際がんセンター



## 目 次

はじめに-----	1
方法	
1. 登録から集計までの作業の概要	
(1) がんの登録-----	2
(2) 生存確認調査-----	3
(3) 医学的整合性と集計対象としての妥当性の検査-----	3
(4) 集計と報告-----	3
2. 分類方法	
(1) 部位分類-----	4
(2) 患者住所分類-----	4
3. 本報告の集計対象	
(1) 罹患率の集計対象-----	4
(2) 臨床進行度と受療状況の集計対象-----	4
(3) 死亡率の集計対象-----	4
(4) 年次推移の集計対象-----	4
4. 統計値の算定方法	
(1) 大阪府人口-----	5
(2) 罹患率および死亡率-----	5
成績	
I. 2013 年のがん罹患	
1. 罹患数および罹患率	
(1) 部位別罹患数および年齢調整罹患率-----	6
(2) 年齢階級別罹患数および罹患率-----	6
(3) 地域別罹患数-----	6
2. 発見経緯-----	6
3. 臨床進行度-----	6
4. 受療状況-----	7
5. 登録の精度-----	7

II. 2013 年のがん死亡	
1. 死亡数および死亡率	
(1) 部位別死亡数および年齢調整死亡率-----	9
(2) 年齢階級別死亡数および死亡率-----	9
2. がん患者の死亡時の医療	
(1) がん死亡者の剖検実施割合-----	9
(2) がん死亡者の死亡場所-----	9
III. がん統計（罹患、死亡）の年次推移	
1. 罹患の年次推移-----	10
2. 死亡の年次推移-----	11
文献-----	12
表	
1. 罹患-2013 年-----	13
2. 死亡-2013 年-----	31
3. 年推移-----	37
付表	
1. 2013 年-----	55
2. 年推移-----	65

本年報を引用される場合は、下記を表記ください。

大阪府健康医療部、大阪府医師会、大阪国際がんセンター：大阪府におけるがん登録第 81 報  
 -2013 年のがんの罹患と医療-大阪府健康医療部 2017.

Osaka Prefectural Department of Public Health and Welfare, Osaka Medical Association, Osaka International Cancer Institute: Annual Report of Osaka Cancer Registry No.81 - Cancer Incidence and Medical Care in Osaka in 2013 - .OPDPHW, 2017.

## はじめに

がん対策を企画・評価するためには、がん患者の数、診断時の病巣の拡がり、治療の実施状況、生存率などについてのがん統計資料を整備し、地域特性や年次推移を観察することが不可欠である。大阪府では、大阪府健康医療部、大阪府医師会、地方独立行政法人大阪府立病院機構大阪府立成人病センター（2017年3月に大阪国際がんセンターに改称。以下、大阪国際がんセンターと称する）が協力して1962年から大阪府全域を対象とする悪性新生物登録事業（地域がん登録事業）を実施し、がんの罹患、がん患者の医療、生存率についての成績を年報として報告するとともに、大阪府におけるがん対策の基礎資料として活用してきた。

地域住民を対象とした地域がん登録事業は、1983年の老人保健法施行にともない、厚生省「健康診査管理指導事業実施要綱」により、都道府県が実施すべき事業として位置付けられた。大阪府悪性新生物登録事業は、1996年10月に大阪府個人情報保護条例が施行されるときに個人情報保護審議会の審議を受け、その方法と資料の利用について承認を得ている。2003年5月には健康増進法の施行にともない、国および地方公共団体は地域がん登録事業の実施に努めるべきと規定された（2012年9月以降47都道府県、1市において実施）。一方では2003年5月に「個人情報の保護に関する法律」およびその関連2法が成立し、2005年4月までに全条項が施行されることになった。それに際して2004年1月には厚生労働省健康局長より、地域がん登録事業において本人の同意を得ずにがんの情報を収集・利用することなどについては個人情報保護法等における「利用目的による制限」および「第三者提供の制限」の適用除外事例に該当する旨の通知（健普発第0108003号）がなされた。同年12月に厚生労働省が示した「医療・介護関係事業者における個人情報の適切な取り扱いのためのガイドライン」においても、地域がん登録事業による国または地方公共団体への情報提供は、本人同意原則の適用除外にあたることが明記された。2017年5月の改正個人情報保護法の施行にあたっては、がんの情報を収集・利用することなどについて本人の同意を得る必要のないことが厚生労働省健康局長により改めて通知（健発第0530第2号および第3号）された。なお、登録事業における人口動態死亡情報の利用については、厚生労働省大臣官房統計情報部より承認を得ている。国においては、2007年にがん対策基本法に基づき政府が策定したがん対策推進基本計画（第1期）の中で、重点的に取り組むべき課題として、がん登録の推進を掲げた。2013年12月には、「がん登録等の推進に関する法律」が成立し、2016年1月1日に施行され、全国を網羅するがん登録が法のもとで実施される運びとなった。法施行後は、全ての病院と指定された診療所は各都道府県の登録室へがん患者の罹患情報届出義務が発生する。各都道府県で突合・整理された罹患情報は国（国立がん研究センター）の全国がん登録データベースにおいて、死亡情報もあわせ再度、突合・整理される。大阪府においては2016年4月に大阪府健康医療部と大阪国際がんセンターの2者が協力する体制に移行し登録事業を行っている。

本報告では、2013年に初めてがんと診断された患者（罹患患者）の罹患率と受療状況、同年のがんによる死亡率を報告する。なお、大阪府がん登録では、地域がん登録の標準化にともない、2004年度から届出票の記入項目を標準様式に準拠（各検査の実施有無を削除するとともに、受診の経緯や手術内容の選択肢などを変更）、2010年度から標準データベースシステムを導入し、標準方式に基づいてがん統計値（罹患、生存率など）を算出・集計してきた。2016年2月、全国がん登録データベースシステム（都道府県がんデータシステム）へ移行した。これにより、法の下に整備された全国がん登録データベースにおいて、がん統計値が算出・集計される。

なお、本報告書の作成にあたっては、2013年罹患確定通知のあった2017年3月16日のデータを基としている。

本報告についての照会、要望などは、大阪国際がんセンターがん対策センター政策情報部（電話06-6945-1181 内線5505）へご連絡願います。

## 方 法

### 1. 登録から集計までの作業の概要

#### (1) がんの登録

がんの登録は、1) 府内医療機関からの届出票による登録と、2) がん死亡情報からの補完登録との2段階で行われる。また、3) 1人の患者に独立した複数の腫瘍（多重がん）が診断された場合は区別して登録している（1腫瘍1登録）。

#### 1) 届出票による登録

2015年までは、府内医療機関に対し、がん患者の届出を依頼した。各医療機関から郵送されてくる届出票・届出データの件数を集計し、集計結果を大阪府へ報告した。

表Iに届出票の受付件数を受付年ごとに示す。以前は届出表を随時受け付けていたが、全医療機関からの届出票の受付を2012年以前の罹患者については2015年9月に、2013～2015年罹患者については2016年9月に締め切ったことに留意されたい。なお、2014年以降の罹患者については拠点病院からの届出票を罹患年の翌年の院内がん登録全国集計提出後に一括提出で受付するように変更した。

表I. 届出票受付件数

規模・種類	(施設数)	届出受付年				(%)
		2014年	2015年	2016年	2017年	
合 計		91,264	107,255	90,660	102,163	(100.0)
拠点病院						
都道府県がん診療連携拠点病院	(1)*	2,463	6,436	4,242	4,463	(4.4)
地域がん診療連携拠点病院 (国指定)	(17)*	32,730	39,626	34,784	36,320	(35.6)
大阪府がん診療拠点病院 (府指定)	(47)*	40,201	44,360	38,202	39,537	(38.7)
その他の病院・診療所等		15,827	16,822	11,868	21,843	(21.4)

\*2017年4月現在

大阪国際がんセンターがん対策センターでは、届出票の医学的記載内容を調べ、医療機関の行った原発部位や病理組織所見<sup>1)</sup>のコード化を必要に応じて見直して入力後、既登録患者ファイル（以下、マスターファイルとする）との間で記録照合し、新規患者か既登録患者かを判別する。その後、新規患者の場合はマスターファイルに登録し、既登録患者の場合は届出情報を追加している。すなわち、システムが患者の姓・名、生年月日等の個人識別項目における一致状況に応じて、①同一人物、②同一人物の可能性あり、③別人に分類する。②についてはシステム上で同一人物であるか否かを目視で確認、判定する。この記録照合は、正確な罹患統計を得るためには必須かつ重要な作業である。なぜなら、同じ患者に由来する届出が別の患者として登録されると、罹患数を過剰に計上することになるからである。

#### 2) がん死亡情報からの補完登録

次に、がん死亡情報の内容をコード化して入力し、マスターファイルとの間で記録照合することによって、登録患者のがんによる死亡を確認し、死亡情報をマスターファイルに追加する。同時に、医療機関から届出されていないがん死亡者を補完登録する。また、死亡情報から補完登録された患者について、医療機関に生前の受療状況の情報収集に努める。（遡り調査）

### 3) 多重がんの判定

多重がんが発生した場合には、それぞれの腫瘍を別々に登録、集計するため、これらの照合作業では、患者同定と同時に腫瘍の同定をも行う。すなわち、がんの原発部位の記載が届出票間で異なる場合、これらが同一腫瘍の転移、再発などについての情報であるのか、多重がん発生の報告であるのかを、IARC（国際がん研究所；International Agency for Research on Cancer）/IACR（国際がん登録学会；International Association of Cancer Registries）の多重がんの定義に従い、病理組織所見、先発がんの治療内容などを参考に判定する。判定困難な場合は、届出医療機関へ照会する。

## (2) 生存確認調査

生存確認調査は、登録患者について、1) がんによる死亡の把握、2) 他死因による死亡の把握、3) 生存確認、の3段階をもって実施している<sup>2)</sup>。

- 1) がんによる死亡の把握は、患者登録の第2段階で実施する大阪府在住者の「がん死亡情報ファイル」とマスターファイルの中の生存患者との照合によって行われる。
- 2) 他死因による死亡の把握ではマスターファイル中の生存患者と、大阪府在住者の「他死因死亡情報ファイル」との間の記録照合を2005年途中まで実施していたが、住基ネットによる照合開始に伴って中止した。全国がん登録データベースシステムへの移行に伴って、2013年死亡患者より再開した。
- 3) 生存確認として、診断から3年、5年、10年経過した時点で死亡情報を持っていない患者をマスターファイルから抽出して、生存確認調査を実施する。この調査では、住民基本台帳ネットワークシステムおよび住民票の照会を行い、生存、死亡、転出を調査する。住民票照会で患者の転出が判明した場合には、転出先市区町村に対しさらに調査を継続実施する。

## (3) 医学的整合性と集計対象としての妥当性の検査

### 1) 入力時検査

登録情報は、入力時に全国がん登録データベースシステムで項目の形式等のチェックを行い、また、同一票内部の項目相互間で論理矛盾がないか調べる。

### 2) 照合後の検査

照合によって、複数の票が同一患者に属することが明らかになったとき、患者を同定するために必要な項目が票間で異なれば、これを統一する。

検査は全国がん登録データベースシステムで行われ、目視判定を必要とする症例のみがん対策センター政策情報部職員が判定を行う。

## (4) 集計と報告

がん罹患年の年次情報確定後、国立がん研究センターが都道府県ごとの集計を行い、標準集計表を作成する。標準集計表を用いて、年報「大阪府におけるがん登録」を作成する。

## 2. 分類方法

### (1) 部位分類

がんの原発部位の分類には、1995年罹患者の報告より国際疾病分類（ICD-10）<sup>3)</sup>を使用している。本文に記載の部位のICD-10による定義と表記については各表を、詳細については、付表1を参照いただきたい。

大阪府のがん登録の届出対象は、悪性新生物（ICD-10：C00-C96）の他に、上皮内がん（同：D00-D09）と頭蓋内の良性および性状不詳の新生物（同：D32、D33、D352-D354等）が含まれており、本報告の部位別集計では、上皮内がん（大腸粘膜がんを含む、以下同様）を除く表と上皮内がんを含む表を示した。なお、ICD-10から「独立した（原発性）多部位の悪性新生物」が新たな項目（C97）として追加されたが、罹患統計では、従来から、多重がんのある患者では、それぞれの腫瘍について情報を作成・登録しているため、C97を用いていない。死亡統計では、「全がん」にC97を含めた。

### (2) 患者住所分類

患者住所には、その患者を最も早くがんと診断した医療機関が届出た患者住所を採用した。

地域別の集計では、大阪府保健医療計画における医療圏の分類に則り、8二次医療圏に分類した。

## 3. 本報告の集計対象

### (1) 罹患率の集計対象

本報告の罹患集計対象は、大阪府在住者（外国人を含む）で2013年に初めて診断された“がん”とした。「死亡情報のみによって登録されたがん患者（以下「死亡情報のみの者」という）」は、死亡年月を「診断年月」として集計に加えた。

### (2) 臨床進行度と受療状況の集計対象

がん患者の診断時の臨床進行度<sup>4)</sup>の集計では、2013年の罹患者のうち、死亡情報のみの者および臨床進行度分類に該当しない者（白血病と多発性骨髄腫の患者）を除く届出患者を対象とした。

### (3) 死亡率の集計対象

本報告の死亡集計は、全国がん登録システムで行っており、厚生労働省人口動態統計大阪府分のファイルより2013年にがんが原因で死亡した日本人（外国人を含まず）のみを対象とした。なお、死亡集計でも、日本人人口を用いていることに留意されたい。

### (4) 年次推移の集計対象

単年ごとの集計値の推移をまとめた。稀な疾患について、対象人口が小さくなるため、偶然によって値が大きく変動する可能性が高くなる。

なお、過去の年報では、信頼性の高い統計値を得るため3年間の成績をまとめた集計値の推移を観察していたが、2016年2月からの全国がん登録データベースシステム導入以降、そのような集計値を算出することが困難になったため、単年ごとの集計値を採用する方針に変更した。



#### 4. 統計値の算定方法

##### (1) 大阪府人口

2013年のがん罹患率、死亡率の計算に用いた大阪府人口を表Ⅱに示した。罹患率には外国人を含む総人口（表Ⅱ-A）を、死亡率には日本人人口（表Ⅱ-B）を、2010年の国勢調査人口<sup>5)</sup>に基づき算出したものを用いた。

##### (2) 罹患率および死亡率

罹患率および死亡率は、いずれも性別の罹患数（死亡数）を性別の人口で除し、人口10万に対する罹患数（死亡数）として示した。

年齢階級別罹患率（死亡率）は、年齢階級別の罹患数（死亡数）を、それぞれの年齢階級別人口で除し、同様に人口10万に対する罹患数（死亡数）として示した。

粗罹患率（死亡率）は、全年齢についての罹患率（死亡率）を指す。

0-74歳の累積罹患率（死亡率）は、74歳までの各歳別人口10万対罹患率（死亡率）を総和したもの（人口100対）である<sup>6)</sup>。

異なる年、異なる地域との比較にあたっては、対象人口の年齢構成の違いがもたらす影響を除いた年齢調整罹患率（死亡率）を用いたが、その場合の標準人口には、1985年日本人モデル人口および世界人口<sup>6)</sup>を使用した（表Ⅲ.）。

表Ⅲ. 標準人口

年齢階級	1985年日本 モデル人口	世界人口
0-4	8,180,000	12,000
5-9	8,338,000	10,000
10-14	8,497,000	9,000
15-19	8,655,000	9,000
20-24	8,814,000	8,000
25-29	8,972,000	8,000
30-34	9,130,000	6,000
35-39	9,289,000	6,000
40-44	9,400,000	6,000
45-49	8,651,000	6,000
50-54	7,616,000	5,000
55-59	6,581,000	4,000
60-64	5,546,000	4,000
65-69	4,511,000	3,000
70-74	3,476,000	2,000
75-79	2,441,000	1,000
80-84	1,406,000	500
85+	784,000	500
総計	120,287,000	100,000

表Ⅱ-A. 大阪府人口(総人口)

年齢階級	男	女
全年齢	4,288,532	4,605,560
0-4	176,869	170,168
5-9	187,960	179,272
10-14	216,497	206,798
15-19	206,702	197,481
20-24	215,246	217,204
25-29	233,321	240,279
30-34	242,279	253,372
35-39	379,599	387,616
40-44	347,903	355,298
45-49	298,449	303,893
50-54	211,318	216,177
55-59	216,277	226,702
60-64	357,066	382,585
65-69	314,250	353,242
70-74	258,596	290,737
75-79	192,213	239,459
80-84	113,267	168,846
85+	60,453	168,799

表Ⅱ-B. 大阪府人口(日本人)

年齢階級	男	女
全年齢	4,140,478	4,445,493
0-4	174,244	167,601
5-9	185,629	176,865
10-14	213,736	204,099
15-19	200,767	191,914
20-24	202,747	204,524
25-29	217,971	225,569
30-34	230,498	241,905
35-39	367,512	375,626
40-44	337,076	343,372
45-49	288,696	293,904
50-54	203,798	206,533
55-59	207,087	216,798
60-64	346,712	372,505
65-69	305,815	343,755
70-74	251,552	282,464
75-79	188,105	234,311
80-84	111,647	166,070
85+	59,659	166,560

## 成 績

### I. 2013 年のがん罹患

#### 1. 罹患数および罹患率

##### (1) 部位別罹患数および年齢調整罹患率

2013 年の全がん罹患数（上皮内がんを除く）は、男性 35,815 人、女性 25,444 人、計 61,264 人、人口 10 万人当たりの粗罹患率は男性 839.8、女性 554.5、1985 年日本人モデル人口による年齢調整罹患率は、男性 465.0、女性 310.3（世界人口による年齢調整罹患率は、男性 328.4、女性 230.5）となった（表 1）。部位別罹患数（男女計）では、胃がんが 9,551 人で依然として最も多く、全がんに対して 15.6%を占めた。ついで大腸が 2 位、肺が 3 位、以下、乳房、前立腺、肝・肝内胆管、膵臓、の順となった。性別では、男性は胃、肺、大腸、女性は乳房、大腸、胃の順に罹患数が多かった（図 1）。2013 年の全がん罹患数（上皮内がんを含む）は、男性 39,039 人、女性 28,896 人、計 67,940 人であった。

なお、国際疾病分類の 3 桁（一部 4 桁）分類による性別・部位別の罹患数、罹患割合、粗罹患率、年齢調整罹患率および累積率（0-74 歳）を付表 1 に示した。

##### (2) 年齢階級別罹患数および罹患率

全がん（上皮内がんを除く）の罹患数は男女ともに 5-9 歳が最も低く、罹患率は男性は 5-9 歳以降、女性は 15-19 歳以降年齢とともに増加した（表 2、表 3）。罹患数のピークは男女共に 70 歳代にあり、女性では 30 歳代から 40 歳代にも急な上昇があり特徴的であった。年齢階級別罹患率は 25-54 歳では女性が男性を上回るが、これはこれらの年齢階級で、女性の乳がんおよび子宮がんの罹患率が大きいためである。

年齢階級別に罹患の上位の部位をみると、男性では、55-84 歳までは胃がんが、85 歳以上では肺がんが罹患数第 1 位であった。女性では、35-69 歳で乳がんが、70 歳以上では大腸がんが罹患数第 1 位であった。

##### (3) 地域別罹患数

大阪府の 8 二次医療圏（大阪市、豊能、三島、北河内、中河内、南河内、堺市、泉州）について地域別、主要部位別、性別の罹患数を付表 4 に示した。

### 2. 発見経緯

全がん（上皮内がんを除く）の発見経緯は、がん検診・健康診断・人間ドックで発見された者が 11.1%であった（表 4）。がん検診・健康診断・人間ドックで発見された者の割合は、検診等による死亡率減少効果が証明されている胃、大腸（粘膜がん含む）、肺、乳房（女性のみ。上皮内がん含む）、子宮頸部（上皮内がんを含む）では、順に 14.0%、18.5%、11.6%、21.5%、33.0%であった。

### 3. 臨床進行度

がんが原発部位や組織に「限局」していた者、「所属リンパ節転移」のみがあった者、「隣接臓器浸潤」があった者、遠隔に転移または浸潤が及んでいた者（「遠隔転移」）の 4 群に分類し、集計対象数における各臨床進行度分布を示した（表 5）。なお、「所属リンパ節転移」と「隣接臓器浸潤」を合わせて「領域」と分類することもある。1 人の患者について複数の届出票がある場合、診断日から 4 ヶ月以内の届出票のうちの最も進行した臨床進行度を優先して採用した。

全がん（上皮内がんを除く）の臨床進行度については、「限局」の者が 48.0%、「所属リンパ節転移」は 10.3%、「隣接臓器浸潤」は 14.6%、「遠隔転移」は 20.0%、「不明」は 7.0%であった。部位別に「限局」の割合を見ると、70%以上と高い部位は喉頭、皮膚、膀胱であった。また胆のう・胆管、肺、卵巣、悪性リンパ腫で 30%以下と低く、さらに、膵臓では 7.5%と極めて低かった。一方、「遠隔転移」の割合が 30%以上と高い部位は、膵臓、肺、悪性リンパ腫であった。

#### 4. 受療状況

主要部位別に見た届出患者（がん死亡情報のみの者を除く）における受療の各割合は、1 人の患者について 2 件以上の届出があった場合、それらを通覧して得た情報により集計した（表 6）。治療については、外科的治療、鏡視下治療、内視鏡的治療、放射線療法、化学療法、内分泌療法、その他の治療を取り上げ、併用療法を受けた者では、それぞれの治療方法ごとに重複して計上した。外科・鏡視下・内視鏡的治療については、その治療内容の結果を原発巣切除、姑息的な観血的治療、不明に分類した（表 7）。

部位別に見た外科的治療割合は、皮膚 91.1%や乳房（女性のみ）83.4%で高く、肺 7.8%、悪性リンパ腫 7.8%で低かった。鏡視下治療割合は、腎・尿路（膀胱除く）46.9%、大腸 45.0%で高かった。内視鏡的治療は、膀胱 68.6%、胃 33.7%で高かった。外科・鏡視下・内視鏡的治療ありのうち原発巣切除の割合は、皮膚 97.7%、乳房 92.7%、子宮体部 92.5%で高かった。

放射線の受療割合は全がん（上皮内がんを除く）で 11.6%であり、喉頭 73.7%と最も高く、脳・中枢神経系 47.6%、子宮頸部（上皮内がんを除く）39.8%、でも比較的高かった。化学療法の受療割合は全がん（上皮内がんを除く）で 32.2%であり、白血病 73.8%と最も高く、卵巣 69.1%、多発性骨髄腫 68.4%でも比較的高かった。「特異的治療なし・治療方法不明」の者の割合には、届出患者のうち外科～その他の治療のいずれもなしの者、治療の情報を得ていない者などを含めた。この割合は、全がんで 24.5%であったが、肝・肝内胆管、胆のう・胆管、膵臓、肺、脳・中枢神経系、多発性骨髄腫、白血病の各がんで 31.3～41.3%と大きく占めていた。

主要部位別の受療割合詳細を付表 3 に示した。

#### 5. 登録の精度

登録精度として、①質的精度および②量的精度の 2 点を評価する必要がある。前者の指標として、全罹患患者における「死亡情報のみの者」（DCO : Death Certificate Only）の割合（%）と、「病理学的裏付けのある者」（MV : microscopically verified cases）の割合（%）とが用いられる。

死亡票に記載されたがん診断の確からしさは、国によって大きく異なるが、死亡票のみの患者は、がんか否かの診断そのもの、あるいはがんであっても原発部位の記載について、それを確認する情報が得られていないことを意味する。したがって、罹患数に占める DCO の割合が低いほど、がん診断の信頼性が高いことを示唆する。一方、死亡票のみで登録された患者が存在することは、医療機関からの届出の可能性があることを示す。したがって、DCO の割合が高いことは、届出もれが多いこと、すなわち罹患数を実際より小さく見積もっていることを間接的に示唆する。国際的に DCO 割合は 10%未満であることが求められつつある<sup>7)</sup>。

全がん（上皮内がんを除く）の DCO 割合は 6.2%であった（表 8）。大阪府がん登録では届出精度の改善が大きな課題であったが、各医療機関の協力により、精度が大きく向上してきている。

なお、もう一つの質的精度指標である MV 割合は 84.5%であった。

登録の量的精度について、IARC は「死亡情報で初めて把握された者」（DCN : Death Certificate Notification）や「死亡数の罹患数に対する比」（MI 比）を指標として提示した<sup>7)</sup>。DCN は、届出患者ファイルとがん死亡者ファイルと照合した時点で届出がなく、がん死亡票によって登録室が初めて把握した者と定義される。以前のシステムでは、照合する時点で DCN の割合を算出していたが、全国がん登録システムにおいては、

遡り調査後の集計時点において、医療機関からの自主的な届出のない患者（すなわち、DCO+遡り調査で当該年の診断日情報を得た者）と定義している<sup>8)</sup>。全がん（上皮内がんを除く）の DCN 割合は 7.8%であり、DCO 割合より 1.6 ポイント高かった。定義の変更により、2012 年診断罹患の DCN 割合(12.2%)に比べ、2013 年診断罹患の DCN の割合は低くなっている。

「死亡数の罹患数に対する比」（MI 比）を見ると、全がん（上皮内がんを除く）では 0.42 となった。MI 比は、生存率を反映する指標としても便宜的に利用でき、その逆数（1/M）は「地域がん登録の手引き」<sup>4)</sup>において、届出精度を示す一つの指標として取り上げられている。部位別に MI 比を見ると、喉頭、皮膚、乳房、子宮体部、前立腺、甲状腺で低く 0.07～0.19、肝・肝内胆管、胆のう・胆管、膵臓、肺、白血病では 0.66～0.84 と高かった。

※全国がん登録システムの導入に伴い、診断日、DCO、DCN の定義、罹患数の集計方法が一部変更されているため、前年値との比較の際には注意を要する<sup>8)</sup>。

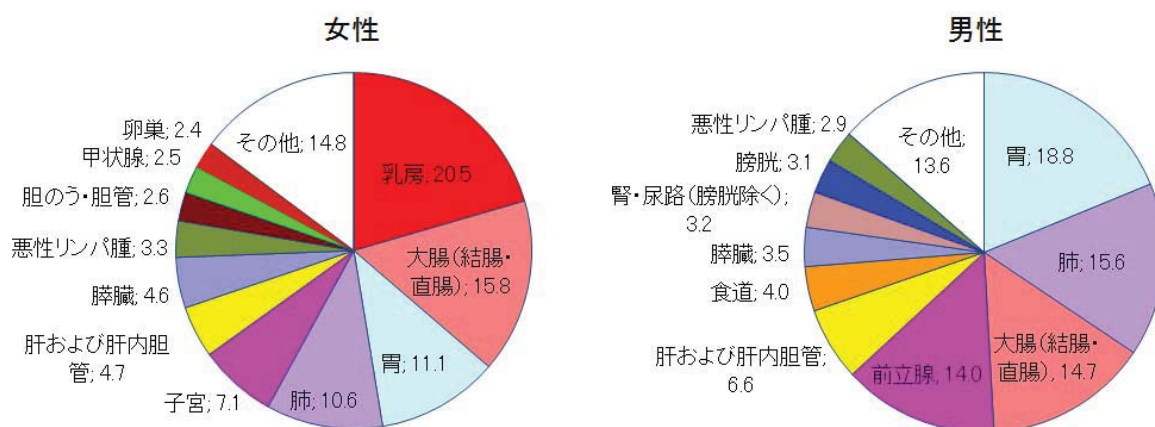


図 1.罹患数による部位別割合(%); 部位別、性別(上皮内がんを除く) 2013 年

## II. 2013年のがん死亡

### 1. 死亡数および死亡率

#### (1) 部位別死亡数および年齢調整死亡率

人口動態死亡統計による大阪府（総人口）の部位別死亡数、死亡割合、粗死亡率、年齢調整死亡率および累積死亡率（0-74歳）について、罹患と同年の2013年死亡を示した（表9、付表2）。2013年の大阪府のがん死亡数は、男女計で25,528人、粗死亡率は293.7、年齢調整死亡率（標準人口は1985年日本人モデル人口）は136.1となった。性別に、部位別死亡割合を見ると、男性では肺24.9%が1位で、ついで胃14.9%、大腸11.3%、女性では肺16.4%、大腸13.8%、胃11.5%の順となり、男女ともに1位は肺であった（図2）。

#### (2) 年齢階級別死亡数および死亡率

全がんの死亡数および死亡率は男性では10-14歳以降、女性では20-24歳以降年齢とともに増加した（表10、表11）。年齢階級別に死亡の上位の部位をみると、40歳以上のがんでは、男性では多くの年齢層で肺がんが、女性では40-64歳で乳がん、65-69歳以上では肺がんが死亡数第1位であった。

### 2. がん患者の死亡時の医療

#### (1) がん死亡者の剖検実施割合

剖検情報は、がん登録にとって資料の質を高めるために重要な情報である。これにより、生前の臨床診断名や原発部位が変更されることもある。

死亡者の剖検実施割合は全がんで1.5%であった（表12）。この割合は、悪性リンパ腫で最も高く4.0%、次いで白血病3.8%となっていた。

#### (2) がん死亡者の死亡場所

死亡情報に基づいてがん死亡者の死亡場所を調べると、在宅死亡の割合は、1995年4.6%から2013年10.0%と増加傾向であった（表13）。部位別に見ると、2013年では胃および乳房で11%を超えていた。

二次医療圏（大阪市は4基本医療圏）、市区町村別については付表5、付表6に示した。2013年の在宅死割合については、豊能12.0%、大阪市南部11.6%、大阪市東部11.2%、南河内11.0%が高く、市区町村別で15%以上だったのは、太子町30.8%、東成区18.4%、旭区17.2%、河南町16.7%、泉南市15.1%だった。

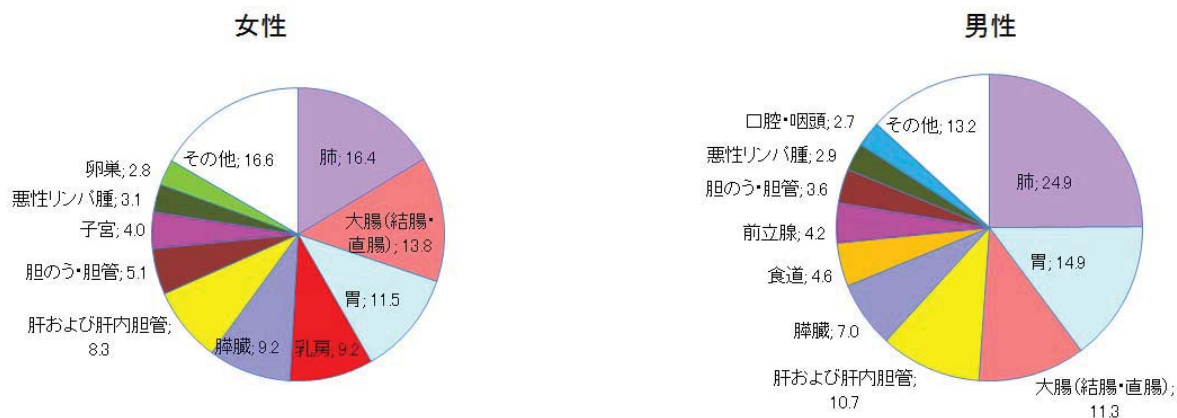


図2.死亡数による部位別割合(%); 部位別、性別 2013年

### III. がん統計（罹患、死亡）の年次推移

#### 1. 罹患の年次推移

全がん罹患数および粗罹患率は、男女とも 1975 年以降増加傾向で、2006 年以降はその傾きが急になっている（表 14）。年齢調整罹患率（図 3、標準人口：1985 年日本人モデル人口）は男女とも、1975 年に最も低く、それ以降は緩やかに上昇し、1980 年代から 1990 年代にかけては、ほぼ横ばいであった。2006 年以降、男女ともに増加傾向が見られている。各がんの年齢調整罹患率において、男女ともに大腸がんは増加傾向を示し、胃および肝・肝内胆管では減少傾向である。女性の乳がん、卵巣がん、肺がんは増加傾向が目立ち、男性では前立腺がんの増加が目立っていた。「上皮内がん」患者割合は大腸、子宮頸部、膀胱で、「限局」患者割合は、胃、肝・肝内胆管、前立腺、腎・尿路、脳・中枢神経系で増加傾向が目立った（表 15）。

本報告書より、表・グラフとも単年ごとの年次推移を掲載しているため、以前の表・グラフに比べ、値の変動が若干大きくなっている。

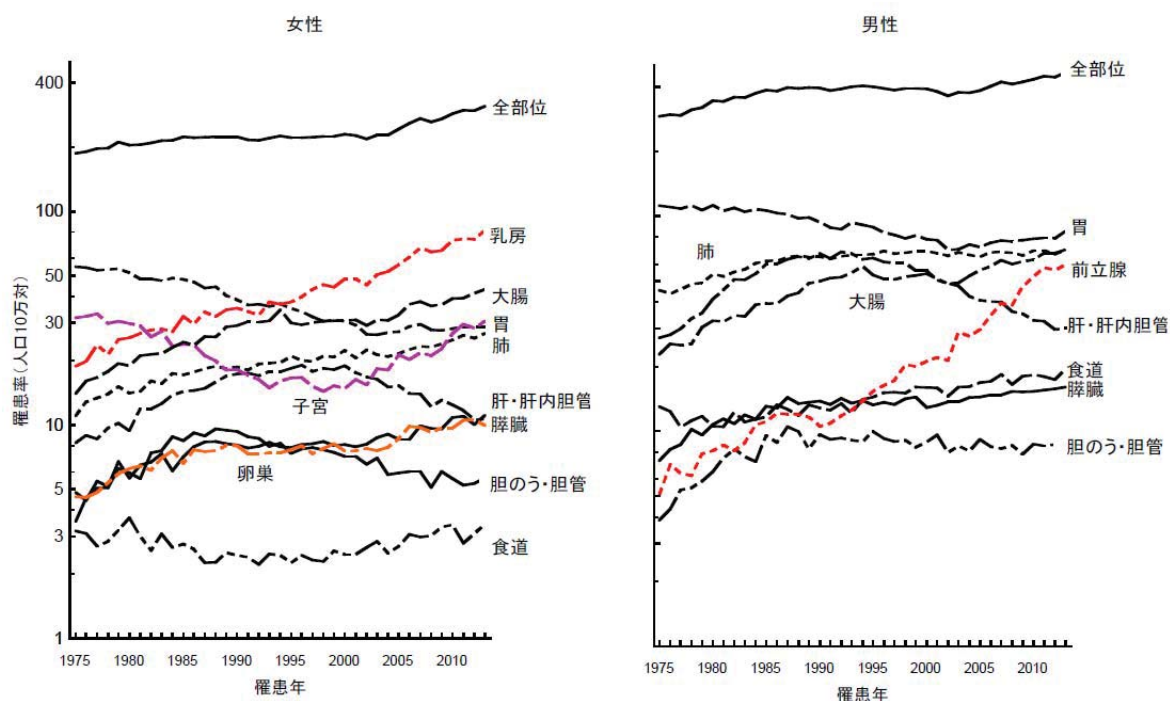


図 3. 年齢調整罹患率(人口 10 万対：1985 年日本人モデル人口)の推移 ; 部位別、性別（上皮内がんを除く）

## 2. 死亡の年次推移

全がんの年齢調整死亡率（標準人口は 1985 年日本人モデル人口）は、男性では 1978 年以降横ばいを示していたが、1996 年以降は減少に転じており、女性では緩やかな減少傾向が持続した（表 16、図 4）。部位別では、男女とも胃がんは減少傾向が持続しているが、膵臓がんは増加傾向である。女性では、乳房が漸増傾向であった。子宮がんは減少傾向にあったが、2007 年以降横ばいである。男性では前立腺は増加傾向にあったが近年横ばい、その他、図示した多くの部位で上昇傾向が次第に穏やかとなり、近年横ばいから減少傾向に推移してきている。

なお、1995 年から死亡診断書が改訂されて記載がより詳細になったこと、および ICD-10 が適用され分類体系や原死因選択ルールに大きな変更があったことにより<sup>9)</sup>、悪性新生物死亡の推移に多少の人為的变化が加わっている。悪性新生物死亡の年次推移を観察する場合、この点に十分配慮する必要がある。

また、本報告書より、表・グラフとも単年ごとの年次推移を掲載しているため、以前の表・グラフに比べ、値の変動が若干大きくなっている。

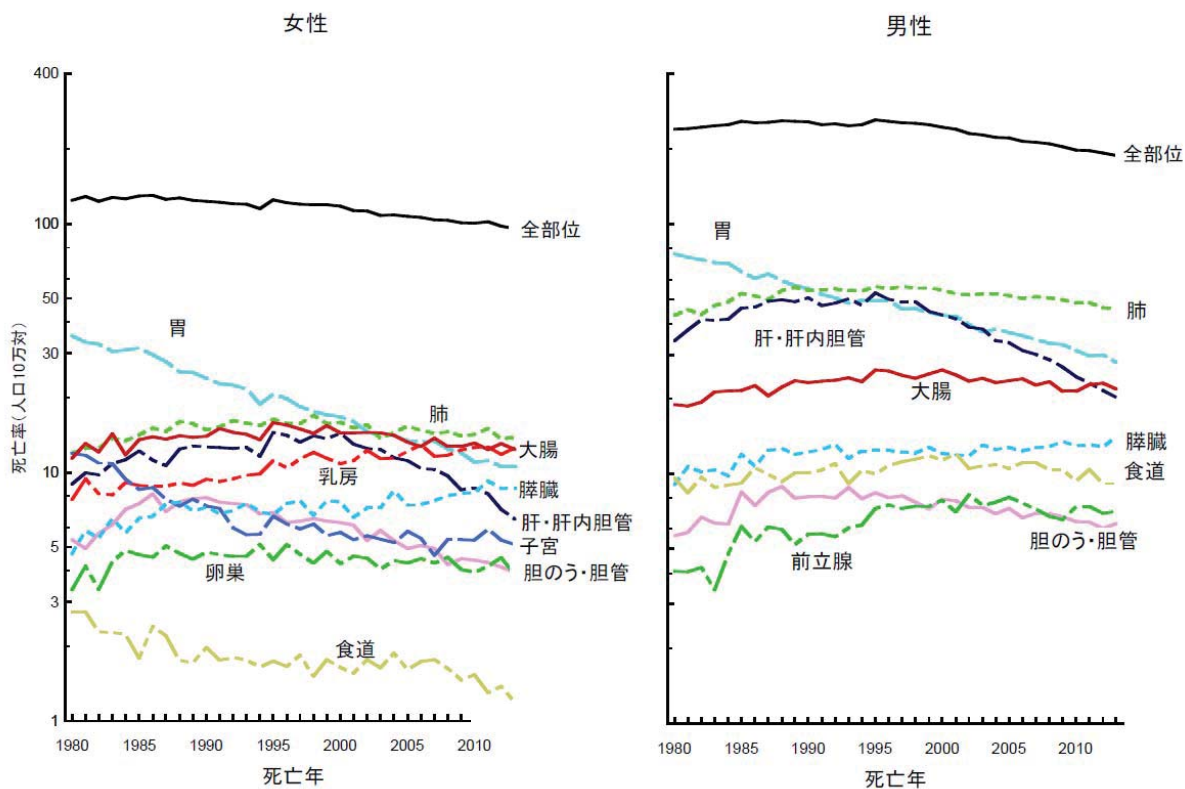


図 4. 年齢調整死亡率(人口 10 万対：1985 年日本人モデル人口)の推移 ; 部位別、性別

## 文 献

- 1) 厚生労働省統計協会：厚生労働省大臣官房統計情報部編 国際疾病分類－腫瘍学 第3版 東京 2003.
- 2) 大阪成人病予防協会：大阪府におけるがん患者の生存率 1975－89年 篠原出版 1998.
- 3) 厚生労働省統計情報部：厚生労働省大臣官房統計情報部編 疾病、傷害及び死因統計分類提要 2003年版 東京 2005.
- 4) 地域がん登録全国協議会：地域がん登録の手引き 改訂第5版 第3次対がん総合戦略研究事業「がん罹患・死亡動向の実態把握の研究」班、厚生労働省がん研究助成金「地域がん登録の精度向上と活用に関する研究」班 2007.
- 5) 総務省統計局：平成22年国勢調査報告第2巻 その2－27 大阪府 東京 2012.
- 6) Curado MP, et al. eds.: Cancer Incidence in Five Continents, Vol.IX, IARC Scientific Publications No.160, IARC, Lyon, 2007.
- 7) Parkin DM, et al. eds.: Comparability and Quality Control in Cancer Registration, IARC Tech. Report No.19, IARC, Lyon, 1994.
- 8) 独立行政法人 国立がん研究センター がん対策情報センター 全国がん罹患モニタリング集計 2013 罹患数・率報告 ([https://ganjoho.jp/data/reg\\_stat/statistics/brochure/mcij2013\\_report.pdf](https://ganjoho.jp/data/reg_stat/statistics/brochure/mcij2013_report.pdf))
- 9) 厚生統計協会：国民衛生の動向・厚生の指標 臨時増刊・44. 9 1997.



# 表

罹患	2013年	-----	13
死亡	2013年	-----	31
年推移		-----	37



## 罹患 2013 年

表 1 罹患数、罹患割合(%）、粗罹患率、年齢調整罹患率(人口 10 万人対)及び累積罹患率(人口 100 対);部位別、性別

A: 上皮内がんを除く B: 上皮内がんを含む

表 2 年齢階級別罹患数、罹患割合(%);部位別、性別

A: 上皮内がんを除く B: 上皮内がんを含む

表 3 年齢調整罹患率(人口 10 万人対);部位別、性別

A: 上皮内がんを除く B: 上皮内がんを含む

表 4 発見経緯(%);部位別

A: 上皮内がんを除く B: 上皮内がんを含む

表 5 進行度(%);部位別

A: 上皮内がんを除く B: 上皮内がんを含む

表 6 受療割合(%);部位別

A: 上皮内がんを除く B: 上皮内がんを含む

表 7 観血的治療の範囲(%);部位別

A: 上皮内がんを除く B: 上皮内がんを含む

表 8 精度指標;部位別、性別

A: 上皮内がんを除く B: 上皮内がんを含む

表1. 罹患数、罹患割合(%)、粗罹患率(人口10万対)、年齢調整罹患率(人口10万対)及び累積罹患率(人口100対) : 部位別、性別

A. 上皮内がんを除く

大阪府

2013年

部位	ICD-10	罹患数		罹患割合		粗罹患率		年齢調整罹患率		世界人口		累積罹患率(0-74歳)			
		男	女	男	女	男	女	男	女	男	女	男	女		
		総数	総数	男	女	男	女	男	女	男	女	男	女		
全部位	C00-C96	35,815	25,444	61,264	100.0	100.0	100.0	100.0	376.6	328.4	230.5	272.7	39.0	25.3	31.7
口腔・咽頭	C00-C14	975	386	1,361	2.7	1.5	2.2	2.2	9.1	10.5	3.5	6.8	1.3	0.4	0.8
食道	C15	1,434	299	1,733	4.0	1.2	2.8	2.8	10.8	14.0	2.5	7.9	1.9	0.3	1.1
胃	C16	6,736	2,815	9,551	18.8	11.1	15.6	15.6	54.1	58.8	20.4	37.8	7.1	2.3	4.6
大腸(結腸・直腸)	C18-C20	5,247	4,030	9,277	14.7	15.8	15.1	15.1	55.2	49.5	30.8	39.4	6.0	3.6	4.7
結腸	C18	3,228	2,815	6,043	9.0	11.1	9.9	9.9	34.5	29.2	20.2	24.3	3.5	2.3	2.9
直腸	C19-C20	2,019	1,215	3,234	5.6	4.8	5.3	5.3	20.7	20.4	10.6	15.1	2.5	1.3	1.9
肝および肝内胆管	C22	2,374	1,208	3,582	6.6	4.7	5.8	5.8	19.5	20.7	7.0	13.3	2.3	0.8	1.5
胆のう・胆管	C23-C24	692	666	1,358	1.9	2.6	2.2	2.2	6.9	5.8	3.7	4.7	0.6	0.4	0.5
膵臓	C25	1,238	1,158	2,396	3.5	4.6	3.9	3.9	13.4	11.4	7.6	9.4	1.4	0.9	1.1
喉頭	C32	351	23	374	1.0	0.1	0.6	0.6	2.2	3.3	0.2	1.6	0.4	0.0	0.2
肺	C33-C34	5,592	2,702	8,299	15.6	10.6	13.5	13.5	45.8	47.9	18.7	31.8	5.7	2.2	3.9
皮膚	C43-C44	567	589	1,156	1.6	2.3	1.9	1.9	6.6	5.2	4.2	4.7	0.6	0.4	0.5
乳房	C50	36	5,206	5,242	0.1	20.5	8.6	8.6	42.3	0.3	62.4	32.4	0.0	6.9	3.6
子宮	C53-C55	-	1,796	-	-	7.1	-	-	-	-	23.9	-	-	2.5	-
子宮頸部	C53	-	785	-	-	3.1	-	-	-	-	11.4	-	-	1.1	-
子宮体部	C54	-	956	-	-	3.8	-	-	-	-	12.2	-	-	1.4	-
卵巣	C56	-	618	-	-	2.4	-	-	-	-	7.9	-	-	0.8	-
前立腺	C61	5,013	-	-	14.0	-	-	-	-	40.4	-	-	5.3	-	-
膀胱	C67	1,114	321	1,435	3.1	1.3	2.3	2.3	7.7	9.4	2.0	5.3	1.0	0.2	0.6
腎・尿路(膀胱除く)	C64-C66 C68	1,162	562	1,724	3.2	2.2	2.8	2.8	10.6	11.6	4.2	7.6	1.3	0.5	0.9
脳・中枢神経系	C70-C72	186	165	351	0.5	0.6	0.6	0.6	2.9	2.7	2.3	2.5	0.3	0.2	0.2
甲状腺	C73	255	636	891	0.7	2.5	1.5	1.5	7.1	3.3	7.7	5.5	0.3	0.8	0.6
悪性リンパ腫	C81-C85 C96	1,037	848	1,885	2.9	3.3	3.1	3.1	12.3	11.1	7.8	9.3	1.2	0.8	1.0
多発性骨髄腫	C88-C90	205	179	384	0.6	0.7	0.6	0.6	2.3	1.9	1.3	1.6	0.2	0.2	0.2
白血病	C91-C95	478	352	830	1.3	1.4	1.4	1.4	6.6	7.2	4.6	5.8	0.6	0.4	0.5

表1. 罹患数、罹患割合(%)、粗罹患率(人口10万対)、年齢調整罹患率(人口10万対)及び累積罹患率(人口100対) : 部位別、性別

大阪府 2013年

部位	ICD-10	罹患数		罹患割合		粗罹患率		年齢調整罹患率		世界人口		累積罹患率(0-74歳)								
		男	女	男	女	男	女	男	女	男	女	男	女							
		総数	総数	男	女	男	女	男	女	男	女	男	女							
全部位	C00-C96 D00-D09	39,039	28,896	67,940	100.0	100.0	100.0	915.4	629.7	767.4	508.9	369.4	427.5	359.7	277.3	311.3	42.9	29.9	29.9	35.9
食道	C15 D001	1,585	343	1,928	4.1	1.2	2.8	37.2	7.5	21.8	21.3	3.9	12.0	15.4	2.9	8.7	2.1	0.4	0.4	1.2
大腸(結腸・直腸)*1	C18-C20 D010-D012	7,080	5,086	12,166	18.1	17.6	17.9	166.0	110.8	137.4	96.0	55.7	74.3	68.7	40.0	53.3	8.5	4.7	4.7	6.5
結腸*1	C18 D010	4,600	3,617	8,217	11.8	12.5	12.1	107.9	78.8	92.8	61.1	38.3	48.7	43.2	27.2	34.6	5.3	3.2	3.2	4.2
直腸*1	C19-C20 D011-D012	2,480	1,469	3,949	6.4	5.1	5.8	58.2	32.0	44.6	34.9	17.4	25.6	25.5	12.8	18.7	3.2	1.6	1.6	2.3
肺	C33-C34 D021-D022	5,598	2,709	8,312	14.3	9.4	12.2	131.3	59.0	93.9	69.5	26.9	45.8	47.9	18.8	31.9	5.7	2.2	2.2	3.9
皮膚	C43-C44 D030-D049	685	789	1,474	1.8	2.7	2.2	16.1	17.2	16.6	8.9	7.7	8.2	6.1	5.4	5.7	0.6	0.6	0.6	0.6
乳房	C50 D05	40	5,826	5,866	0.1	20.2	8.6	0.9	127.0	66.3	0.5	92.2	47.9	0.4	71.0	36.8	0.0	7.8	7.8	4.0
子宮	C53-C55 D06	-	3,040	-	-	10.5	-	-	66.3	-	-	60.4	-	-	48.8	-	-	-	4.5	-
子宮頸部	C53 D06	-	2,029	-	-	7.0	-	-	44.2	-	-	44.2	-	-	36.3	-	-	-	3.1	-
膀胱	C67 D090	2,016	503	2,519	5.2	1.7	3.7	47.3	11.0	28.5	25.2	4.8	13.9	17.4	3.4	9.7	2.0	0.4	0.4	1.2

\*1 粘膜がんを含む

表2. 年齢階級別罹患数、罹患割合 (%) : 部位別、性別

A. 上皮内がんを除く

大阪府

2013年

Table with columns for gender (性別), age group (年齢階級), total cases (総数), and incidence rate (%) (罹患割合) for various cancer sites (部位) across age groups from 0-4 to 85+ years. The table is split by gender and includes site codes like C00-C34, C35-C44, etc.







表3. 年齢階級別罹患率（人口10万対）

： 部位別、性別

B. 上皮内がんを含む

大阪府

2013年

性別	部位	ICD-10	総数	0-4歳	5-9歳	10-14歳	15-19歳	20-24歳	25-29歳	30-34歳	35-39歳	40-44歳	45-49歳	50-54歳	55-59歳	60-64歳	65-69歳	70-74歳	75-79歳	80-84歳	85歳以上	不詳	
男	全部位	C00-C96 D00-D09	39,039	16.5	7.5	12.0	12.5	19.4	32.6	38.7	67.8	119.0	227.6	435.2	896.2	1,504.5	2,212.0	2,981.6	3,687.2	4,301.6	4,246.3	0.0	
	食道	C15 D001	1,585	0.0	0.0	0.0	0.0	0.0	0.0	0.4	0.9	2.5	6.2	21.2	53.3	82.0	114.2	133.4	129.7	107.1	70.7	0.0	
	大腸(結腸・直腸)*1	C18-C20 D010-D012	7,080	0.0	0.5	0.5	0.0	0.9	2.4	6.1	14.9	30.8	56.8	113.2	211.8	301.2	418.2	537.5	602.8	643.6	610.0	0.0	
	結腸*1	C18 D010	4,600	0.0	0.0	0.0	0.0	0.5	1.2	1.9	6.5	19.5	33.2	65.8	129.1	178.9	264.4	357.7	417.9	444.4	458.2	0.0	
	直腸*1	C19-C20 D011-D012	2,480	0.0	0.5	0.5	0.0	0.5	1.2	4.2	8.4	11.3	23.6	47.4	82.7	122.3	153.9	179.8	184.9	199.2	151.8	0.0	
	肺	C33-C34 D021-D022	5,598	0.5	0.0	0.0	0.4	0.0	0.4	0.8	4.4	9.1	23.6	43.5	104.8	208.2	304.4	439.6	537.2	714.4	788.3	0.0	
	皮膚	C43-C44 D030-D049	685	0.0	0.0	0.5	0.0	0.0	0.0	2.3	0.9	3.6	5.9	9.8	11.9	21.2	28.7	40.7	69.7	108.9	106.1	0.0	
	乳房	C50 D05	40	0.0	0.0	0.0	0.0	0.0	0.0	0.4	0.3	0.0	0.3	0.0	1.3	1.0	1.7	4.9	4.1	2.7	2.9	0.0	
	膀胱	C67 D090	2,016	0.0	0.0	0.0	0.0	0.4	0.4	0.8	1.6	3.0	8.2	21.2	43.0	66.3	111.8	146.5	190.6	265.6	316.8	0.0	
	女	全部位	C00-C96 D00-D09	28,896	14.7	6.7	11.6	11.6	29.4	99.6	191.0	249.3	367.7	491.9	544.4	704.0	880.1	1,102.1	1,273.8	1,619.4	1,812.4	2,013.0	0.0
		食道	C15 D001	343	0.0	0.0	0.0	0.0	0.0	0.0	0.0	0.6	0.5	3.9	7.3	7.8	13.8	19.9	16.9	18.1	26.5	19.8	0.0
		大腸(結腸・直腸)*1	C18-C20 D010-D012	5,086	0.0	0.0	0.0	0.5	2.8	5.5	12.5	27.5	40.0	74.3	116.6	162.4	228.8	274.8	355.6	358.3	388.6	304.7	0.0
		結腸*1	C18 D010	3,617	0.0	0.0	0.0	0.5	2.4	3.3	8.8	17.7	28.0	47.7	71.4	102.3	154.2	193.4	269.6	276.5	304.7	0.0	
		直腸*1	C19-C20 D011-D012	1,469	0.0	0.0	0.0	0.0	0.4	2.2	3.6	9.8	11.9	26.5	45.2	60.2	74.7	81.4	86.0	81.8	83.8	0.0	
		肺	C33-C34 D021-D022	2,709	0.0	0.0	0.0	0.0	0.5	0.0	2.9	3.3	5.4	13.5	27.3	49.7	72.2	118.3	150.5	197.1	229.3	261.1	0.0
		皮膚	C43-C44 D030-D049	789	0.0	0.0	0.0	0.0	1.4	1.2	1.5	5.5	4.1	5.8	7.7	10.3	16.2	20.2	36.3	50.6	70.9	115.5	0.0
		乳房	C50 D05	5,826	0.0	0.0	0.0	0.0	0.5	8.4	24.2	64.5	157.1	221.1	204.3	216.7	220.5	223.4	216.1	179.8	180.9	176.2	0.0
子宮		C53-C55 D06	3,040	0.0	0.0	0.0	2.3	12.2	67.2	124.9	109.5	110.3	108.0	87.0	89.5	77.6	63.2	55.8	58.4	47.8	51.0	0.0	
子宮頸部		C53 D06	2,029	0.0	0.0	0.0	2.3	12.2	66.0	119.7	99.1	96.5	70.9	45.8	35.7	32.2	24.1	25.3	25.5	19.6	21.5	0.0	
膀胱		C67 D090	503	0.6	0.0	0.0	0.0	0.4	0.4	0.0	0.9	1.1	1.9	5.4	7.8	15.0	16.6	25.3	33.7	48.4	60.0	0.0	
総数 全部位		C00-C96 D00-D09	67,940	15.6	7.1	11.8	12.1	24.4	66.4	116.0	159.6	244.0	361.0	490.3	798.3	1,182.1	1,628.7	2,067.4	2,536.3	2,794.0	2,633.6	0.0	
食道		C15 D001	1,928	0.0	0.0	0.0	0.0	0.0	0.0	0.2	0.8	1.5	5.0	14.2	30.1	46.8	64.6	71.0	67.6	58.3	34.0	0.0	
大腸(結腸・直腸)*1		C18-C20 D010-D012	12,166	0.0	0.3	0.2	0.2	0.7	2.6	5.8	13.7	29.1	48.3	93.6	163.3	229.5	318.7	396.9	465.2	470.8	450.0	0.0	
結腸*1		C18 D010	8,217	0.0	0.0	0.0	0.2	0.5	1.8	2.6	7.7	18.6	30.6	56.7	99.7	139.3	206.4	269.7	335.3	342.7	347.4	0.0	
直腸*1		C19-C20 D011-D012	3,949	0.0	0.3	0.2	0.0	0.2	0.8	3.2	6.0	10.5	17.7	36.9	63.6	90.2	112.2	127.1	129.9	128.1	102.7	0.0	
肺		C33-C34 D021-D022	8,312	0.3	0.0	0.0	0.2	0.2	0.2	1.9	3.8	7.2	18.5	35.3	76.7	138.2	206.7	284.8	347.9	420.9	407.9	0.0	
皮膚	C43-C44 D030-D049	1,474	0.0	0.0	0.2	0.0	0.7	0.6	1.9	3.2	3.8	5.9	8.7	11.1	18.7	24.2	38.4	59.1	85.9	112.9	0.0		
乳房	C50 D05	5,866	0.0	0.0	0.0	0.0	0.2	4.2	12.5	32.8	79.0	111.8	103.1	111.0	114.4	118.3	117.9	101.9	110.6	128.1	0.0		
膀胱	C67 D090	2,519	0.3	0.0	0.0	0.0	0.4	0.4	0.4	1.2	2.0	5.0	13.2	25.1	39.8	61.7	81.6	103.3	134.0	131.3	0.0		

\*1 粘膜がんを含む

表4. 発見経緯 (%) : 部位別

## A. 上皮内がんを除く

大阪府 2013年

部位	ICD-10	集計対象数 *1	がん検診・健康診断・ 人間ドック	他疾患の 経過観察中	剖検発見	その他	不明
全部位	C00-C96	57,266	11.1	29.8	0.0	0.9	58.2
口腔・咽頭	C00-C14	1,293	0.5	16.4	0.0	0.5	82.7
食道	C15	1,655	8.4	27.3	0.0	0.4	63.9
胃	C16	8,977	14.0	31.6	0.0	1.0	53.3
大腸 (結腸・直腸)	C18-C20	8,697	14.1	22.2	0.0	0.6	63.1
結腸	C18	5,622	14.1	25.0	0.0	0.6	60.4
直腸	C19-C20	3,075	14.1	17.2	0.0	0.6	68.1
肝および肝内胆管	C22	3,125	2.8	59.7	0.0	1.8	35.6
胆のう・胆管	C23-C24	1,211	2.5	31.9	0.1	2.6	62.9
膵臓	C25	2,187	2.7	30.8	0.0	2.4	64.1
喉頭	C32	363	1.4	14.6	0.0	0.0	84.0
肺	C33-C34	7,474	11.6	38.1	0.0	1.4	48.9
皮膚	C43-C44	1,138	0.1	9.5	0.0	0.0	90.4
乳房	C50	5,060	19.5	11.2	0.0	0.1	69.2
乳房 (女性のみ)	C50	5,025	19.7	11.1	0.0	0.1	69.2
子宮	C53-C55	1,739	11.1	15.1	0.0	0.1	73.7
子宮頸部	C53	773	17.1	13.2	0.0	0.3	69.5
子宮体部	C54	943	6.5	16.4	0.0	0.0	77.1
卵巣	C56	591	5.4	19.8	0.0	1.4	73.4
前立腺	C61	4,851	21.3	41.5	0.1	0.2	36.9
膀胱	C67	1,361	2.8	22.5	0.1	0.5	74.1
腎・尿路 (膀胱除く)	C64-C66 C68	1,636	7.8	45.2	0.0	0.5	46.6
脳・中枢神経系	C70-C72	316	0.3	14.6	0.0	1.3	83.9
甲状腺	C73	870	11.4	48.7	0.1	0.2	39.5
悪性リンパ腫	C81-C85 C96	1,805	3.6	24.1	0.1	1.2	71.0
多発性骨髄腫	C88-C90	354	3.7	39.5	0.6	0.3	55.9
白血病	C91-C95	772	6.2	31.5	0.1	1.0	61.1

\*1 DCOを除く総数

表4. 発見経緯 (%) : 部位別

B. 上皮内がんを含む

大阪府 2013年

部位	ICD-10	集計対象数 *1	がん検診・健康診断・ 人間ドック	他疾患の 経過観察中	剖検発見	その他	不明
全部位	C00-C96 D00-D09	63,942	12.7	30.0	0.0	0.8	56.4
食道	C15 D001	1,850	8.9	31.4	0.0	0.3	59.4
大腸 (結腸・直腸) *2	C18-C20 D010-D012	11,586	18.5	25.2	0.0	0.4	55.9
結腸 *2	C18 D010	7,796	19.0	27.9	0.0	0.4	52.6
直腸 *2	C19-C20 D011-D012	3,790	17.4	19.6	0.0	0.4	62.5
肺	C33-C34 D021-D022	7,487	11.6	38.1	0.0	1.4	48.9
皮膚	C43-C44 D030-D049	1,456	0.2	10.0	0.0	0.0	89.8
乳房	C50 D05	5,684	21.4	12.1	0.0	0.1	66.5
乳房 (女性のみ)	C50 D05	5,645	21.5	12.0	0.0	0.1	66.4
子宮	C53-C55 D06	2,983	24.4	21.7	0.0	0.1	53.8
子宮頸部	C53 D06	2,017	33.0	24.1	0.0	0.1	42.7
膀胱	C67 D090	2,445	3.0	26.7	0.0	0.3	69.9

\*1 \*1 D00を除く総数

\*2 \*2 粘膜がんを含む

表5. 進行度(%) : 部位別

A. 上皮内がんを除く

大阪府 2013年

部位	ICD-10	集計対象数*1	限局	リンパ節転移	隣接臓器浸潤	遠隔転移	不明	領域*2
全部位	C00-C96	56,373	48.0	10.3	14.6	20.0	7.0	24.9
口腔・咽頭	C00-C14	1,304	36.9	20.1	32.8	4.0	6.2	52.9
食道	C15	1,662	34.8	9.4	31.8	18.1	5.9	41.2
胃	C16	9,003	57.7	10.8	7.6	18.9	5.0	18.4
大腸(結腸・直腸)	C18-C20	8,716	46.2	18.4	11.7	18.8	4.8	30.2
結腸	C18	5,637	46.5	17.4	12.3	18.9	4.8	29.7
直腸	C19-C20	3,079	45.8	20.2	10.7	18.5	4.7	30.9
肝および肝内胆管	C22	3,161	64.9	1.8	11.6	9.9	11.8	13.4
胆のう・胆管	C23-C24	1,221	15.2	1.9	41.6	29.1	12.3	43.5
膵臓	C25	2,194	7.5	2.0	35.5	47.0	8.0	37.5
喉頭	C32	365	70.1	10.7	14.2	2.2	2.7	24.9
肺	C33-C34	7,535	28.9	11.1	9.7	42.6	7.7	20.8
皮膚	C43-C44	1,140	89.2	1.4	5.2	1.1	3.1	6.6
乳房	C50	5,067	60.6	24.3	4.7	6.3	4.1	29.0
乳房(女性のみ)	C50	5,032	60.6	24.4	4.6	6.3	4.1	28.9
子宮	C53-C55	1,742	58.6	3.8	24.1	8.0	5.4	27.9
子宮頸部	C53	774	47.7	4.1	34.1	8.9	5.0	38.2
子宮体部	C54	945	68.6	3.6	16.4	7.3	4.1	20.0
卵巣	C56	593	19.9	0.7	51.8	19.9	7.8	52.4
前立腺	C61	4,854	66.3	1.1	17.7	11.2	3.7	18.9
膀胱	C67	1,363	71.5	1.5	12.5	5.8	8.7	13.9
腎・尿路(膀胱除く)	C64-C66 C6	1,637	60.4	1.2	18.3	14.1	6.0	19.5
脳・中枢神経系	C70-C72	317	67.5	0.0	12.3	2.2	18.0	12.3
甲状腺	C73	870	42.4	39.3	8.4	5.1	4.8	47.7
悪性リンパ腫	C81-C85 C9	1,801	24.1	0.4	16.2	42.8	16.5	16.5

\*1 DCO.777 : 該当せずを除く総数

\*2 新派説転移 + 隣接臓器浸潤

部位	ICD-10	集計対象数 *1	上皮内	限局	リンパ節 転移	隣接臓器 浸潤	遠隔転移	不明	領域 *2
全部位	C00-C96 D00-D09	63,049	10.6	43.0	9.2	13.1	17.9	6.3	22.3
食道	C15 D001	1,857	10.5	31.2	8.4	28.4	16.2	5.3	36.8
大腸（結腸・直腸）*3	C18-C20 D010-D012	11,605	24.8	34.7	13.8	8.8	14.1	3.7	22.7
結腸 *3	C18 D010	7,811	27.7	33.6	12.6	8.9	13.6	3.6	21.5
直腸 *3	C19-C20 D011-D012	3,794	18.8	37.2	16.4	8.7	15.1	3.9	25.1
肺	C33-C34 D021-D022	7,548	0.2	28.8	11.1	9.7	42.5	7.7	20.8
皮膚	C43-C44 D030-D049	1,458	21.7	69.8	1.1	4.0	0.9	2.5	5.1
乳房	C50 D05	5,691	10.9	54.0	21.6	4.1	5.6	3.7	25.8
乳房（女性のみ）	C50 D05	5,652	11.0	53.9	21.7	4.1	5.6	3.7	25.8
子宮	C53-C55 D06	2,986	41.5	34.2	2.2	14.1	4.7	3.3	16.3
子宮頸部	C53 D06	2,018	61.3	18.3	1.6	13.1	3.4	2.2	14.7
膀胱	C67 D090	2,447	44.1	39.8	0.8	6.9	3.2	5.0	7.8

\*1 D00、777：該当せずを除く総数

\*2 リンパ節転移＋隣接臓器浸潤

\*3 粘膜がんを含む

表6. 受療割合 (%) : 部位別

## A. 上皮内がんを除く

大阪府 2013年

部位	ICD-10	集計対象数 *1	外科的 治療	鏡視下 治療	内視鏡的 治療	放射線 療法	化学 療法	内分泌 療法	その他 の治療	特異的治療なし ・不明
全部位	C00-C96	57,491	33.2	16.8	11.0	11.6	32.2	9.9	4.1	24.5
口腔・咽頭	C00-C14	1,304	51.9	0.0	2.1	36.7	41.6	0.2	0.6	21.5
食道	C15	1,662	21.8	10.2	22.4	28.0	44.8	0.0	1.6	21.8
胃	C16	9,003	28.6	18.4	33.7	0.5	23.3	0.1	0.6	20.8
大腸 (結腸・直腸)	C18-C20	8,716	37.0	45.0	12.8	2.1	32.2	0.1	0.7	16.7
結腸	C18	5,637	37.8	44.7	12.9	0.3	30.2	0.1	0.7	17.8
直腸	C19-C20	3,079	35.5	45.6	12.6	5.3	35.8	0.1	0.7	14.6
肝および肝内胆管	C22	3,161	14.5	6.1	1.1	2.8	33.8	0.1	45.1	41.3
胆のう・胆管	C23-C24	1,221	35.5	6.1	19.9	1.9	30.7	0.0	4.0	40.0
膵臓	C25	2,194	26.2	1.9	12.6	9.0	52.9	0.0	3.1	39.0
喉頭	C32	365	24.7	0.3	4.4	73.7	30.4	0.0	1.4	11.0
肺	C33-C34	7,535	7.8	25.7	0.3	18.5	41.2	0.1	1.6	37.9
皮膚	C43-C44	1,140	91.1	0.1	0.3	2.7	2.6	0.1	3.2	8.4
乳房	C50	5,067	83.3	0.3	0.3	33.1	37.8	53.5	0.9	12.7
乳房 (女性のみ)	C50	5,032	83.4	0.3	0.3	33.3	37.9	53.5	0.9	12.7
子宮	C53-C55	1,742	68.8	6.5	0.5	19.3	40.5	0.7	0.5	13.7
子宮頸部	C53	774	57.9	2.3	0.6	39.8	40.8	0.3	1.0	13.7
子宮体部	C54	945	78.9	10.2	0.3	3.0	41.1	1.2	0.1	8.6
卵巣	C56	593	76.7	1.2	0.2	0.7	69.1	0.7	0.3	16.0
前立腺	C61	4,854	13.4	13.6	0.9	14.9	2.7	54.0	1.0	19.1
膀胱	C67	1,363	20.6	1.2	68.6	5.6	23.8	0.7	15.2	19.8
腎・尿路 (膀胱除く)	C64-C66 C68	1,637	31.6	46.9	2.1	3.1	16.4	0.5	1.8	20.3
脳・中枢神経系	C70-C72	317	63.1	0.0	0.0	47.6	49.5	0.6	0.9	37.2
甲状腺	C73	870	73.4	0.1	7.6	7.2	1.4	26.3	0.5	20.3
悪性リンパ腫	C81-C85 C96	1,817	7.8	1.4	0.2	8.0	65.4	0.9	2.9	29.1
多発性骨髄腫	C88-C90	354	1.1	0.8	0.3	4.0	68.4	1.1	4.5	35.6
白血病	C91-C95	776	0.0	0.0	0.0	2.6	73.8	0.9	7.3	31.3

\*1 DCOを除く総数

重複を含むため合計は100%にならない

表6. 受療割合 (%) : 部位別

B. 上皮内がんを含む

大阪府 2013年

部位	ICD-10	集計対象数 *1	外科的 治療	鏡視下 治療	内視鏡的 治療	放射線 療法	化学 療法	内分泌 療法	その他 の治療	特異的治療なし ・不明
全部位	C00-C96 D00-D09	64,167	33.4	15.5	15.8	10.8	29.2	9.1	4.0	22.3
食道	C15 D001	1,857	19.7	9.2	28.7	25.5	40.4	0.0	1.6	20.5
大腸 (結腸・直腸) *2	C18-C20 D010-D012	11,605	28.6	35.3	32.1	1.6	24.2	0.1	0.6	12.8
結腸 *2	C18 D010	7,811	28.1	34.0	34.6	0.2	21.8	0.1	0.6	13.2
直腸 *2	C19-C20 D011-D012	3,794	29.7	38.1	27.0	4.3	29.1	0.1	0.6	12.1
肺	C33-C34 D021-D022	7,548	7.8	25.7	0.3	18.5	41.1	0.1	1.6	37.9
皮膚	C43-C44 D030-D049	1,458	91.6	0.1	0.2	2.1	2.3	0.1	2.9	7.6
乳房	C50 D05	5,691	84.4	0.3	0.3	33.2	33.7	50.9	0.9	12.1
乳房 (女性のみ)	C50 D05	5,652	84.4	0.3	0.3	33.4	33.8	50.9	0.8	12.1
子宮	C53-C55 D06	2,986	78.0	5.0	0.9	11.3	23.7	0.5	1.0	9.9
子宮頸部	C53 D06	2,018	78.3	2.6	1.1	15.4	15.8	0.1	1.4	8.2
膀胱	C67 D090	2,447	14.7	0.7	77.8	3.2	21.1	0.7	15.7	12.3

\*1 D00を除く総数

\*2 粘膜がんを含む

重複を含むため合計は100%にならない

表7. 観血的治療の範囲 (%) : 部位別

A. 上皮内がんを除く

大阪府

2013年

部位	ICD-10	外科・鏡視下 ・内視鏡治療数 *1	原発巣切除	姑息的な観血的治療	不明
全部位	C00-C96	33,520	85.0	13.9	1.1
口腔・咽頭	C00-C14	703	88.8	11.1	0.1
食道	C15	878	81.8	17.0	1.3
胃	C16	6,902	87.9	10.9	1.2
大腸 (結腸・直腸)	C18-C20	7,508	84.3	14.3	1.4
結腸	C18	4,859	84.8	13.8	1.4
直腸	C19-C20	2,649	83.4	15.2	1.5
肝および肝内胆管	C22	683	87.7	10.2	2.0
胆のう・胆管	C23-C24	697	53.2	46.5	0.3
膵臓	C25	837	52.7	46.2	1.1
喉頭	C32	105	86.7	11.4	1.9
肺	C33-C34	2,485	88.0	10.9	1.2
皮膚	C43-C44	1,040	97.7	2.2	0.1
乳房	C50	4,229	92.7	6.9	0.5
乳房 (女性のみ)	C50	4,201	92.7	6.9	0.5
子宮	C53-C55	1,309	91.7	8.2	0.2
子宮頸部	C53	465	90.1	9.7	0.2
子宮体部	C54	840	92.5	7.4	0.1
卵巣	C56	461	67.5	31.9	0.7
前立腺	C61	1,348	83.0	14.8	2.2
膀胱	C67	1,105	80.4	17.4	2.3
腎・尿路 (膀胱除く)	C64-C66 C68	1,270	91.6	8.2	0.2
脳・中枢神経系	C70-C72	200	41.5	56.0	2.5
甲状腺	C73	701	89.3	10.1	0.6
悪性リンパ腫	C81-C85 C96	168	52.4	44.0	3.6
多発性骨髄腫	C88-C90	8	62.5	37.5	0.0
白血病	C91-C95	0	0.0	0.0	0.0

\*1 外科的、鏡視下、内視鏡的治療のいずれかが1:あり



表7. 観血的治療の範囲 (%) : 部位別

## B. 上皮内がんを含む

大阪府

2013年

部位	ICD-10	外科・鏡視下 ・内視鏡治療数 *1	原発巣切除	姑息的な観血的治療	不明
全部位	C00-C96 D00-D09	39,871	86.8	12.2	1.0
食道	C15 D001	1,042	84.1	14.8	1.2
大腸 (結腸・直腸) *2	C18-C20 D010-D012	10,362	87.7	11.2	1.1
結腸 *2	C18 D010	7,007	88.4	10.5	1.1
直腸 *2	C19-C20 D011-D012	3,355	86.2	12.5	1.3
肺	C33-C34 D021-D022	2,496	87.9	10.9	1.2
皮膚	C43-C44 D030-D049	1,336	97.9	1.9	0.1
乳房	C50 D05	4,807	93.2	6.4	0.4
乳房 (女性のみ)	C50 D05	4,775	93.2	6.4	0.4
子宮	C53-C55 D06	2,483	93.5	6.4	0.1
子宮頸部	C53 D06	1,639	94.0	5.9	0.1
膀胱	C67 D090	2,127	87.5	11.0	1.5

\*1 外科的、鏡視下、内視鏡的治療のいずれかが 1 : あり

\*2 粘膜がんを含む

表8. 精度指標 : 部位別、性別

## A. 上皮内がんを除く

大阪府

2013年

部位	死亡/罹患比 (MI比)			死亡情報で初めて把握された症例 DCN (%)			死亡情報のみの症例 DC0 (%)			病理学的裏付けのある症例 MV (%)			組織学的裏付けのある症例 HV (%)		
	男	女	総数	男	女	総数	男	女	総数	男	女	総数	男	女	総数
	ICD-10														
全部位	0.43	0.40	0.42	7.2	8.7	7.8	5.7	6.9	6.2	84.8	84.1	84.5	80.3	79.4	80.0
口腔・咽頭	0.42	0.38	0.41	4.6	6.7	5.2	3.6	5.7	4.2	93.5	90.4	92.7	90.6	87.0	89.6
食道	0.50	0.40	0.48	4.5	8.0	5.1	3.6	6.7	4.1	92.3	89.3	91.7	91.9	88.3	91.3
胃	0.34	0.42	0.36	6.2	10.3	7.4	4.8	8.0	5.7	93.2	88.8	91.9	92.7	88.3	91.4
大腸 (結腸・直腸)	0.33	0.35	0.34	6.3	8.8	7.4	5.2	7.1	6.0	92.0	88.3	90.4	91.5	87.8	89.9
結腸	0.33	0.37	0.35	6.9	9.5	8.1	5.9	7.6	6.7	91.4	87.2	89.4	90.9	86.7	88.9
直腸	0.33	0.30	0.32	5.3	7.2	6.0	4.1	5.9	4.8	93.0	90.9	92.2	92.5	90.5	91.7
肝および肝内胆管	0.69	0.70	0.69	13.5	17.2	14.7	10.8	13.6	11.8	32.3	27.4	30.6	30.7	25.8	29.1
胆のう・胆管	0.80	0.78	0.79	13.2	16.4	14.7	9.4	10.8	10.1	65.6	61.6	63.6	52.5	50.5	51.5
膵臓	0.87	0.80	0.84	11.4	13.1	12.2	7.4	9.6	8.4	64.5	59.6	62.1	49.4	43.7	46.7
喉頭	0.19	0.17	0.19	2.6	0.0	2.4	2.6	0.0	2.4	94.0	95.7	94.1	93.4	95.7	93.6
肺	0.69	0.61	0.66	10.7	14.0	11.7	8.4	10.9	9.2	80.5	76.8	79.3	64.3	62.7	63.8
皮膚	0.07	0.07	0.07	1.6	1.7	1.6	1.2	1.5	1.4	98.6	98.5	98.5	98.6	98.1	98.4
乳房	0.19	0.18	0.18	2.8	3.8	3.8	2.8	3.3	3.3	97.2	95.1	95.1	94.4	92.5	92.6
子宮	-	0.22	0.22	-	3.6	3.6	-	3.0	3.0	-	94.8	94.8	-	92.6	92.6
子宮頸部	-	0.24	0.24	-	1.9	1.9	-	1.4	1.4	-	96.8	96.8	-	93.6	93.6
子宮体部	-	0.14	0.14	-	1.3	1.3	-	1.2	1.2	-	97.4	97.4	-	96.0	96.0
卵巣	-	0.46	0.46	-	7.0	7.0	-	4.0	4.0	-	91.4	91.4	-	84.8	84.8
前立腺	0.13	-	0.13	3.5	-	3.5	3.2	-	3.2	92.5	-	92.5	92.2	-	92.2
膀胱	0.30	0.41	0.33	5.6	9.7	6.5	4.0	8.4	5.0	91.3	85.4	90.0	87.7	80.7	86.1
腎・尿路 (膀胱除く)	0.30	0.32	0.31	5.2	8.0	6.1	4.0	7.1	5.0	86.6	82.4	85.2	82.3	77.0	80.6
脳・中枢神経系	0.38	0.40	0.39	10.2	12.1	11.1	8.6	10.9	9.7	78.0	72.7	75.5	76.9	72.7	74.9
甲状腺	0.16	0.11	0.12	3.1	3.0	3.0	2.4	2.4	2.4	95.7	96.2	96.1	83.5	82.9	83.1
悪性リンパ腫	0.43	0.38	0.41	5.0	5.8	5.4	3.5	3.8	3.6	93.0	91.9	92.5	90.8	89.2	90.1
多発性骨髄腫	0.59	0.68	0.63	7.3	11.7	9.4	5.9	10.1	7.8	87.8	84.4	86.2	81.5	76.5	79.2
白血病	0.73	0.68	0.71	7.9	9.1	8.4	6.7	6.3	6.5	98.7	97.2	98.1	82.4	82.7	82.5

表8. 精度指標 : 部位別、性別

## B. 上皮内がんを含む

大阪府 2013年

部位	ICD-10	死亡/罹患比 (MI比)			死亡情報で初めて 把握された症例 DCN (%)			死亡情報のみの 症例 DC0 (%)			病理学的裏付けの ある症例 MV (%)			組織学的裏付けの ある症例 HV (%)		
		男	女	総数	男	女	総数	男	女	総数	男	女	総数	男	女	総数
全部位	C00-C96 D00-D09	0.39	0.35	0.38	6.6	7.7	7.1	5.2	6.1	5.6	86.0	86.0	86.0	81.9	81.7	81.8
食道	C15 D001	0.45	0.35	0.43	4.1	7.0	4.6	3.2	5.8	3.7	93.0	90.7	92.6	92.7	89.8	92.2
大腸(結腸・直腸)*1	C18-C20 D010-D012	0.25	0.28	0.26	4.7	7.0	5.6	3.9	5.6	4.6	94.1	90.7	92.7	93.7	90.3	92.3
結腸*1	C18 D010	0.23	0.29	0.26	4.8	7.4	6.0	4.2	5.9	4.9	93.9	90.0	92.2	93.6	89.6	91.8
直腸*1	C19-C20 D011-D012	0.27	0.24	0.26	4.3	5.9	4.9	3.3	4.9	3.9	94.3	92.4	93.6	93.9	92.0	93.2
肺	C33-C34 D021-D022	0.69	0.61	0.66	10.7	13.9	11.7	8.4	10.9	9.2	80.6	76.8	79.3	64.4	62.8	63.9
皮膚	C43-C44 D030-D049	0.05	0.05	0.05	1.3	1.4	1.4	1.0	1.1	1.1	98.8	98.9	98.8	98.8	98.6	98.7
乳房	C50 D05	0.18	0.16	0.16	2.5	3.4	3.4	2.5	3.0	3.0	97.5	95.6	95.7	92.5	93.1	93.1
子宮	C53-C55 D06	-	0.13	0.13	-	2.1	2.1	-	1.8	1.8	-	96.9	96.9	-	94.7	94.7
子宮頸部	C53 D06	-	0.09	0.09	-	0.7	0.7	-	0.5	0.5	-	98.8	98.8	-	96.2	96.2
膀胱	C67 D090	0.17	0.26	0.19	3.1	6.2	3.7	2.2	5.4	2.9	95.1	90.5	94.2	92.6	87.1	91.5

\*1 粘膜がんを含む



## 死亡 2013 年

表 9 死亡数、死亡割合(%)、粗死亡率、年齢調整死亡率(人口 10 万人対)及び累積死亡率(人口 100 対);部位別、性別

表 10 年齢階級別死亡数、死亡割合(%);部位別、性別

表 11 年齢階級別死亡率(人口 10 万人対);部位別、性別

表 12 剖検実施数、剖検実施割合(%);部位別

表9. 死亡数、死亡割合(%)、粗死亡率(人口10万対)、年齢調整死亡率(人口10万対)及び累積死亡率(人口100対) : 部位別、性別 大阪府 2013年

部位	死亡数										死亡割合										粗死亡率										年齢調整死亡率										累積死亡率(0-74歳)																																																																																																																																																																																																																																																																																																																																																																																																																															
	100-10					男					女					総数					男					女					総数					男					女					総数					男					女					総数																																																																																																																																																																																																																																																																																																																																																																																																											
	男	女	総数	男	女	男	女	総数	男	女	男	女	総数	男	女	男	女	総数	男	女	男	女	総数	男	女	男	女	総数	男	女	男	女	総数	男	女	男	女	総数	男	女	男	女	総数	男	女																																																																																																																																																																																																																																																																																																																																																																																																																											
全部位	15,391	10,137	25,528	100.0	100.0	100.0	2.7	1.5	2.2	9.9	3.3	6.5	189.4	95.5	136.1	128.9	66.8	93.8	13.9	6.9	10.2	414	147	561	4.6	1.2	3.3	17.1	2.7	9.6	5.6	1.4	3.3	3.9	1.0	2.3	0.5	0.1	0.3	715	120	835	14.9	11.5	13.6	54.8	26.0	39.9	28.0	10.5	18.2	19.0	7.3	12.5	2.1	0.7	1.4	2,297	1,170	3,467	11.3	13.8	12.3	41.6	31.1	36.2	21.9	12.3	16.7	15.1	8.5	11.5	1.7	0.9	1.3	1,743	1,400	3,143	7.0	10.3	8.3	25.7	23.1	24.4	13.3	8.7	10.8	9.1	6.0	7.4	1.0	0.6	0.8	1,079	1,041	2,120	4.3	3.5	4.0	15.8	8.0	11.8	8.6	3.6	5.9	6.0	2.6	4.1	0.7	0.3	0.5	664	359	1,023	10.7	8.3	9.7	39.3	18.7	28.6	20.3	6.5	12.7	13.5	4.1	8.4	1.4	0.4	0.9	1,647	841	2,488	3.6	5.1	4.2	13.1	11.5	12.3	6.3	3.9	4.9	4.1	2.5	3.2	0.4	0.2	0.3	551	517	1,068	7.0	9.2	7.9	25.7	20.6	23.1	14.1	8.6	11.2	9.8	5.9	7.8	1.2	0.7	0.9	1,079	928	2,007	0.4	0.0	0.3	1.6	0.1	0.8	0.8	0.1	0.4	0.5	0.0	0.2	0.0	0.0	0.0	66	4	70	24.9	16.4	21.5	91.6	36.8	63.3	45.9	13.8	27.8	30.9	9.3	18.8	3.3	1.0	2.1	3,840	1,658	5,498	0.2	0.4	0.3	0.9	0.9	0.9	0.5	0.3	0.4	0.4	0.2	0.3	0.0	0.0	0.0	37	40	77	0.0	9.2	3.7	0.2	20.8	10.8	0.1	12.5	6.6	0.1	9.4	5.0	0.0	1.1	0.6	7	934	941	-	4.0	-	-	8.9	-	-	5.1	-	-	3.8	-	-	0.4	-	401	401	802	-	1.8	-	-	4.1	-	-	2.7	-	-	2.0	-	-	0.2	-	186	186	372	-	1.3	-	-	3.0	-	-	1.5	-	-	1.1	-	-	0.1	-	133	133	266	-	2.8	-	-	6.4	-	-	3.9	-	-	2.9	-	-	0.3	-	286	286	572	4.2	-	-	15.4	-	-	7.1	-	-	4.5	-	-	0.3	-	-	647	647	1,294	2.2	1.3	1.8	8.1	3.0	5.4	3.9	0.9	2.1	2.5	0.6	1.4	0.2	0.0	0.1	338	133	471	2.3	1.8	2.1	8.3	4.0	6.1	4.2	1.4	2.6	2.8	0.9	1.8	0.3	0.1	0.2	349	178	527	0.5	0.7	0.5	1.7	1.5	1.6	1.1	0.8	1.0	0.9	0.7	0.8	0.1	0.1	0.1	71	66	137	0.3	0.7	0.4	1.0	1.5	1.2	0.5	0.5	0.5	0.3	0.3	0.3	0.0	0.0	0.0	40	68	108	2.9	3.1	3.0	10.7	7.1	8.8	5.6	2.7	4.0	3.9	1.8	2.7	0.4	0.2	0.3	448	319	767	0.8	1.2	0.9	2.9	2.7	2.8	1.4	1.1	1.2	0.9	0.7	0.8	0.1	0.1	0.1	120	121	241	2.3	2.4	2.3	8.3	5.4	6.8	4.7	2.6	3.5	3.4	1.9	2.6	0.4	0.2	0.3	348	241	589







表12. 剖検実施数、剖検実施割合(%) ; 部位別

2013年死亡者、男女計

部位	ICD-10	死亡数	剖検数	剖検割合(%)
全部位	C00-C96	25,930	376	1.5
食道	C15	851	14	1.6
胃	C16	3,512	32	0.9
大腸(結腸、直腸)	C18-C20	3,186	28	0.9
結腸	C18	2,147	20	0.9
直腸	C19-C20	1,039	8	0.8
肝および肝内胆管	C22	2,548	32	1.3
胆のう・胆管	C23-C24	1,086	14	1.3
膵臓	C25	2,042	27	1.3
肺	C33-C34	5,592	89	1.6
乳房	C50	958	3	0.3
子宮	C53-C55	410	5	1.2
卵巣	C56	289	3	1.0
前立腺	C61	658	6	0.9
膀胱	C67	475	6	1.3
悪性リンパ腫	C81-C85,C96	779	31	4.0
白血病	C91-C95	598	23	3.8



## 年推移

表 13 在宅死数および在宅死割合の推移;部位別

表 14 罹患数、粗罹患率、年齢調整罹患率(人口 10 万人対)の推移;部位別, 性別

A: 上皮内がんを除く B: 上皮内がんを含む

表 15 限局割合(上皮内がん割合)の推移;部位別

A: 上皮内がんを除く B: 上皮内がんを含む

表 16 年齢調整死亡率(人口 10 万人対:1985 年日本人モデル人口)の推移;部位別, 性別

表13. 在宅死数および在宅死割合の推移；部位別

部位	年														男女計					
	1995	1996	1997	1998	1999	2000	2001	2002	2003	2004	2005	2006	2007	2008	2009	2010	2011	2012	2013	
全部位																				
がん死数	18,536	18,932	19,338	19,854	20,454	20,717	21,024	21,327	21,601	22,080	22,680	22,874	23,478	24,001	24,172	25,036	25,685	25,746	25,967	
在宅死数	861	908	1,013	1,043	1,070	1,058	1,082	1,211	1,248	1,273	1,389	1,522	1,753	1,914	1,925	2,125	2,280	2,428	2,595	
在宅死割合(%)	4.6	4.8	5.2	5.3	5.2	5.1	5.1	5.7	5.8	5.8	6.1	6.7	7.5	8.0	8.0	8.5	8.9	9.4	10.0	
胃																				
がん死数	3,336	3,387	3,274	3,355	3,354	3,415	3,443	3,334	3,269	3,438	3,472	3,487	3,509	3,521	3,527	3,523	3,478	3,563	3,512	
在宅死数	204	185	193	210	202	210	211	206	203	222	233	252	281	286	347	312	299	385	396	
在宅死割合(%)	6.1	5.5	5.9	6.3	6.0	6.1	6.1	6.2	6.2	6.5	6.7	7.2	8.0	8.1	9.8	8.9	8.6	10.8	11.3	
大腸																				
がん死数	2,049	2,128	2,121	2,115	2,333	2,386	2,414	2,429	2,561	2,561	2,614	2,720	2,757	2,876	2,800	2,977	3,135	3,272	3,186	
在宅死数	105	127	122	128	157	169	162	160	167	158	199	202	232	273	231	272	296	354	341	
在宅死割合(%)	5.1	6.0	5.8	6.1	6.7	7.1	6.7	6.6	6.5	6.2	7.6	7.4	8.4	9.5	8.3	9.1	9.4	10.8	10.7	
肝臓																				
がん死数	3,253	3,224	3,207	3,374	3,249	3,316	3,284	3,220	3,263	3,080	3,129	3,015	3,060	2,990	2,847	2,897	2,776	2,668	2,548	
在宅死数	105	101	130	121	105	124	122	151	157	142	168	190	182	192	183	224	227	214	243	
在宅死割合(%)	3.2	3.1	4.1	3.6	3.2	3.7	3.7	4.7	4.8	4.6	5.4	6.3	5.9	6.4	6.4	7.7	8.2	8.0	9.5	
肺																				
がん死数	3,288	3,364	3,549	3,720	3,759	3,897	3,955	4,126	4,177	4,400	4,604	4,620	4,873	4,997	5,066	5,295	5,559	5,435	5,592	
在宅死数	155	183	193	196	212	209	211	259	267	256	249	286	363	400	406	478	506	485	557	
在宅死割合(%)	4.7	5.4	5.4	5.3	5.6	5.4	5.3	6.3	6.4	5.8	5.4	6.2	7.4	8.0	8.0	9.0	9.1	8.9	10.0	
乳房																				
がん死数	586	568	618	662	667	630	655	732	693	703	786	835	776	787	865	880	925	903	958	
在宅死数	25	30	31	31	31	27	26	40	41	43	46	56	48	60	74	70	83	92	106	
在宅死割合(%)	4.3	5.3	5.0	4.7	4.6	4.3	4.0	5.5	5.9	6.1	5.9	6.7	6.2	7.6	8.6	8.0	9.0	10.2	11.1	
子宮																				
がん死数	375	360	354	378	352	367	339	371	374	363	389	371	340	384	394	411	438	401	410	
在宅死数	17	16	24	35	21	19	13	14	26	19	34	33	31	38	41	27	42	44	34	
在宅死割合(%)	4.5	4.4	6.8	9.3	6.0	5.2	3.8	3.8	7.0	5.2	8.7	8.9	9.1	9.9	10.4	6.6	9.6	11.0	8.3	

表14.罹患者、粗罹患率、年齢調整罹患率(人口10万対)\*の推移：部位別、性別  
A.上皮がんを除く

性別	部位	年																													
		1975		1976		1977		1978		1979		1980		1981		1982		1983		1984											
		罹患者数	粗罹患率	調整率	罹患者数	粗罹患率	調整率	罹患者数	粗罹患率	調整率	罹患者数	粗罹患率	調整率	罹患者数	粗罹患率	調整率	罹患者数	粗罹患率	調整率	罹患者数	粗罹患率	調整率									
男	全部位	7,013	169.7	291.4	7,287	175.4	296.7	7,555	181.1	294.8	8,207	196.1	312.1	8,577	227.8	341.5	9,763	231.3	345.7	10,467	247.0	357.8	10,855	255.1	357.0	11,695	273.8	373.8			
	口腔・咽頭	167	4.0	6.6	133	3.2	4.9	149	3.6	5.4	182	4.3	6.1	201	4.8	7.3	193	4.6	6.7	212	5.0	6.8	258	6.1	8.0	251	5.9	7.7			
	食道	293	7.1	13.0	291	7.0	12.4	266	6.6	10.5	273	6.9	11.2	303	7.2	11.2	277	6.6	10.6	345	8.1	12.2	322	7.6	11.0	346	8.1	11.3			
	胃	2,639	63.9	111.9	2,690	64.8	110.3	2,755	68.0	108.2	2,900	69.3	111.7	2,887	68.8	107.0	3,118	74.2	112.4	3,026	71.7	105.6	3,190	75.3	109.4	3,182	74.8	104.6	3,374	79.0	108.0
	大腸(結腸・直腸)	558	13.5	22.8	619	14.9	25.4	649	15.6	25.1	682	16.3	25.5	826	19.7	30.6	905	21.5	32.6	918	21.7	32.3	1,019	24.0	34.2	1,214	28.4	38.7			
	結腸	268	6.5	11.5	305	7.3	12.6	336	8.1	12.7	338	8.1	12.9	442	10.5	16.3	471	11.2	17.0	472	11.2	17.3	581	13.7	19.8	654	15.4	20.9			
	直腸	290	7.0	11.3	314	7.6	12.9	313	7.5	12.4	344	8.2	12.5	384	9.2	14.2	434	10.3	16.6	446	10.6	15.0	438	10.3	14.7	501	11.8	16.4			
	肝および肝内胆管	659	15.9	27.2	722	17.4	28.1	790	19.9	30.0	905	21.6	33.3	986	23.7	35.5	1,190	28.1	41.5	1,345	31.9	45.4	1,566	36.9	50.8	1,807	37.8	50.5			
	胆のう・胆管	87	2.1	3.9	98	2.4	4.3	130	3.1	5.3	141	3.4	5.5	165	3.7	5.6	175	4.2	6.5	211	5.0	7.5	225	5.3	7.6	206	4.8	7.2			
	膵臓	175	4.2	7.3	198	4.8	8.2	213	5.1	8.7	288	6.4	10.2	280	6.2	9.6	297	7.1	10.7	320	7.6	11.4	314	7.4	10.8	347	8.2	11.9			
	C25	128	3.1	5.3	148	3.6	6.2	115	2.8	4.6	143	3.4	5.6	156	3.8	6.1	161	3.8	6.4	173	4.1	6.4	144	3.4	5.2	170	4.0	5.9			
	C33-C34	1,028	24.9	45.3	1,002	24.1	43.6	1,088	26.1	45.6	1,194	28.5	48.4	1,226	29.2	48.9	1,402	33.4	53.8	1,391	32.9	52.5	1,509	35.6	55.1	1,608	37.8	58.5			
	C43-C44	48	1.2	2.1	55	1.3	2.3	46	1.1	2.0	52	1.2	1.9	46	1.1	1.8	70	1.7	2.8	61	1.4	2.3	62	1.5	2.2	66	1.6	2.2			
	C50	9	0.1	0.2	2	0.0	0.1	4	0.1	0.2	3	0.1	0.1	7	0.2	0.3	7	0.2	0.3	8	0.2	0.3	4	0.1	0.2	3	0.1	0.1			
	C61	54	1.3	2.2	60	1.4	2.5	52	1.2	2.0	57	1.3	2.1	62	1.4	2.2	70	1.6	2.5	81	1.9	2.9	88	2.1	3.1	101	2.3	3.4			
	C67	177	4.3	7.9	196	4.7	8.1	207	5.0	8.4	212	5.1	8.1	256	6.1	10.2	297	7.1	11.5	327	7.7	12.1	295	7.0	11.0	339	8.0	11.8			
	C64-C66 C68	78	1.9	3.1	79	1.9	3.1	84	2.0	3.2	90	2.2	3.5	100	2.4	3.6	113	2.7	3.9	136	3.2	4.8	174	4.1	5.8	202	4.5	6.2			
	C70-C72	62	1.5	2.6	65	1.6	2.8	72	1.7	2.9	82	1.9	3.0	92	2.2	3.4	104	2.5	3.7	121	2.8	4.1	133	3.1	4.4	156	3.5	4.9			
	C73	28	0.7	1.0	22	0.5	0.8	27	0.6	0.9	29	0.7	1.0	38	0.9	1.4	44	1.0	1.4	44	1.0	1.4	55	1.3	1.7	53	1.2	1.5			
	C81-C85 C86	173	4.2	7.5	197	4.7	8.0	212	5.2	8.5	239	5.8	9.3	269	6.6	10.1	302	7.3	11.0	335	7.9	11.7	376	8.9	12.8	419	9.5	13.1			
	C88-C90	32	0.8	1.2	35	0.8	1.4	39	0.9	1.6	44	1.0	1.7	63	1.5	2.4	66	1.6	2.4	85	2.0	2.9	89	2.1	3.0	104	2.4	3.3			
	多発性骨腫瘍	183	4.4	5.1	178	4.3	5.1	198	4.7	5.7	190	4.5	5.5	197	4.7	5.5	239	5.7	6.7	229	5.4	6.3	227	5.4	6.2	219	5.1	5.9			
	C91-C95	5,788	139.6	186.8	6,087	145.6	190.6	6,522	155.0	196.6	6,727	158.9	197.9	7,404	174.1	211.0	7,412	173.6	204.4	7,646	178.1	205.1	8,076	187.1	203.1	8,529	196.5	214.2			
	全部位	76	1.8	2.5	80	1.9	2.6	59	1.4	1.7	74	1.7	2.2	88	2.1	2.5	75	1.8	2.1	84	2.0	2.3	103	2.4	2.7	114	2.6	2.9			
	C00-C06	89	2.1	3.2	87	2.1	3.1	79	1.9	2.2	90	2.1	2.8	107	2.5	3.2	125	2.9	3.7	106	2.5	3.0	95	2.2	2.6	118	2.7	3.1			
	口腔・咽頭	1,648	39.7	55.1	1,699	40.7	54.5	1,724	41.0	52.9	1,786	42.2	53.5	1,863	43.8	53.8	1,845	43.2	51.5	1,768	41.6	49.3	1,846	42.8	48.3	1,870	43.1	47.2			
	C15	1,648	39.7	55.1	1,699	40.7	54.5	1,724	41.0	52.9	1,786	42.2	53.5	1,863	43.8	53.8	1,845	43.2	51.5	1,768	41.6	49.3	1,846	42.8	48.3	1,870	43.1	47.2			
	C16	219	5.3	7.4	289	6.4	9.3	313	7.2	10.3	354	7.9	10.7	389	8.7	10.9	389	8.7	10.9	389	8.7	10.9	389	8.7	10.9	418	9.3	12.5			
	C18-C20	202	4.9	6.7	224	5.4	7.2	223	5.3	7.0	256	6.0	7.7	281	6.8	8.4	277	6.5	7.8	334	7.8	9.3	323	7.5	8.5	337	7.8	8.6			
	C18	241	5.8	8.3	265	6.3	8.9	270	6.4	8.6	311	7.3	9.7	335	7.6	9.4	329	7.6	9.4	329	7.6	9.4	329	7.6	9.4	348	7.8	10.1			
	C19-C20	100	2.4	3.5	138	3.3	4.5	160	3.8	5.0	164	3.9	5.1	208	4.9	6.2	202	4.7	5.9	200	4.7	5.9	249	5.6	7.4	292	6.7	7.6			
	C22	145	3.5	4.8	137	3.3	4.4	170	4.0	5.4	165	3.9	5.1	227	5.3	6.7	196	4.6	5.6	233	5.4	6.5	249	5.8	6.7	284	6.5	7.3			
	C23-C24	24	0.6	0.8	18	0.4	0.6	21	0.5	0.7	23	0.5	0.7	23	0.5	0.7	23	0.5	0.7	24	0.6	0.7	24	0.6	0.7	24	0.6	0.7			
	C32	319	7.7	11.0	385	9.2	12.8	417	9.9	13.4	448	10.6	14.0	506	11.9	15.1	484	11.3	14.1	511	11.9	14.3	599	13.9	16.0	601	13.8	15.6			
	C33-C34	32	0.8	1.1	30	0.7	1.0	33	0.8	1.1	30	0.7	1.0	33	0.8	1.1	30	0.7	1.0	33	0.8	1.1	30	0.7	1.0	33	0.8	1.1			
	C43-C44	630	15.2	18.8	686	16.4	19.9	829	19.7	23.7	774	18.3	21.2	935	22.0	25.1	986	23.1	25.6	1,054	24.5	27.8	1,129	26.1	28.1	1,166	26.9	28.1			
	C50	1,017	24.5	31.7	1,057	25.3	32.2	1,134	26.9	33.2	1,035	24.5	29.8	1,108	26.0	29.9	1,108	26.0	29.9	1,101	25.7	29.8	1,172	26.1	29.8	1,113	25.6	29.4			
C53-C55	63	1.5	2.0	80	1.9	2.5	77	1.8	2.2	77	1.8	2.2	100	2.4	2.8	141	3.3	3.9	127	3.0	3.4	106	2.5	2.7	140	3.2	3.5				
C54	152	3.7	4.6	158	3.8	4.6	171	4.1	4.8	195	4.6	5.4	200	5.2	5.9	241	5.6	6.3	250	5.8	6.4	245	5.7	6.2	286	6.6	7.3				
C56	66	1.6	2.4	62	1.5	2.1	41	1.1	1.3	46	1.1	1.4	57	1.3	1.7	72	1.7	2.0	66	1.5	1.8	88	2.0	2.3	110	2.6	2.9				
C64-C66 C68	53	1.3	1.6	57	1.4	1.8	41	1.1	1.3	46	1.1	1.4	57	1.3	1.7	72	1.7	2.0	66	1.5	1.8	88	2.0	2.3	110	2.6	2.9				
C70-C72	110	2.7	3.5	86	2.1	2.6	109	2.6	3.0	121	2.9	3.4	130	3.1	3.6	130	3.1	3.6	138	3.2	3.7	138	3.2	3.7	143	3.3	3.7				
C73	101	2.4	3.1	109	2.6	3.1	119	2.8	3.5	113	2.7	3.1	135	3.2	3.7	138	3.2	3.7	138	3.2	3.7	143	3.3	3.7	148	3.4	3.7				
C81-C85 C86	26	0.6	0.8	26	0.6	0.8	30	0.7	0.9	33	0.8	1.0	54	1.3	1.6	44	1.0	1.2	44	1.0	1.2	44	1.0	1.2	44	1.0	1.2				
C88-C90	151	3.6	4.0	145	3.5	3.9	126	3.0	3.3	153																					

表14. 罹患者、粗罹患率、年齢調整罹患率(人口10万対)\*1の推移 : 部位別、性別  
A. 上皮内がんを除く

性別	部位	1985		1986		1987		1988		1989		1990		1991		1992		1993		1994															
		罹患者数	粗罹患率	調整率	罹患者数	粗罹患率	調整率	罹患者数	粗罹患率	調整率	罹患者数	粗罹患率	調整率	罹患者数	粗罹患率	調整率	罹患者数	粗罹患率	調整率	罹患者数	粗罹患率	調整率													
男	C00-C35 口唇・咽頭 口腔 食道 胃 大腸(結腸・直腸) C18-C20 直腸 肝および肝内胆管 胆のう・胆管 膵臓 肺 膀胱 乳がん 前立腺 腎臓 腎・尿管(膀胱を除く) 膀・尿管(膀胱を除く) C64-C66 C68 腎・尿管(膀胱を除く) 膀・尿管(膀胱を除く) C70-C72 脳・中枢神経系 中脳 脊髄 悪性リンパ腫 C81-C85 C86 多発性骨腫瘍 C88-C90 白血病	12,415	289.6	385.0	13,628	316.9	396.1	13,974	324.6	393.3	14,541	338.5	396.9	14,972	347.5	384.3	15,872	388.0	391.0	16,818	389.7	401.2	17,470	404.5	404.0										
		9,423	215.1	222.9	9,632	219.2	221.3	9,959	228.1	222.2	10,281	232.4	222.8	10,594	239.6	223.5	10,868	245.5	222.9	11,199	249.5	213.2	11,625	260.8	219.6	12,129	275.3	225.4							
		女	C00-C35 口唇・咽頭 口腔 食道 胃 大腸(結腸・直腸) C18-C20 直腸 肝および肝内胆管 胆のう・胆管 膵臓 肺 膀胱 乳がん 前立腺 腎臓 腎・尿管(膀胱を除く) 膀・尿管(膀胱を除く) C64-C66 C68 腎・尿管(膀胱を除く) 膀・尿管(膀胱を除く) C70-C72 脳・中枢神経系 中脳 脊髄 悪性リンパ腫 C81-C85 C86 多発性骨腫瘍 C88-C90 白血病	9,251	219.2	221.3	9,632	219.2	221.3	9,959	228.1	222.2	10,281	232.4	222.8	10,594	239.6	223.5	10,868	245.5	222.9	11,199	249.5	213.2	11,625	260.8	219.6	12,129	275.3	225.4					
				119	2.7	2.8	121	2.8	2.8	130	3.0	2.9	139	3.1	3.0	144	3.3	3.1	156	3.5	3.2	167	3.7	3.5	180	4.1	3.9	195	4.5	4.3	210	5.0	4.8		
				男女計	C00-C35 口唇・咽頭 口腔 食道 胃 大腸(結腸・直腸) C18-C20 直腸 肝および肝内胆管 胆のう・胆管 膵臓 肺 膀胱 乳がん 前立腺 腎臓 腎・尿管(膀胱を除く) 膀・尿管(膀胱を除く) C64-C66 C68 腎・尿管(膀胱を除く) 膀・尿管(膀胱を除く) C70-C72 脳・中枢神経系 中脳 脊髄 悪性リンパ腫 C81-C85 C86 多発性骨腫瘍 C88-C90 白血病	21,666	252.5	256.1	22,660	252.5	256.1	23,918	256.1	256.1	24,572	256.1	256.1	25,188	256.1	256.1	25,940	256.1	256.1	26,917	256.1	256.1	28,044	256.1	256.1	29,599	256.1	256.1	30,600	256.1	256.1
						15,970	361.1	361.1	16,341	361.1	361.1	16,963	361.1	361.1	17,610	361.1	361.1	18,317	361.1	361.1	19,024	361.1	361.1	19,731	361.1	361.1	20,438	361.1	361.1	21,145	361.1	361.1	21,852	361.1	361.1

\*1 罹患者数・罹患率(年平均)  
粗罹患率・年齢調整罹患率(人口10万対)  
調整率・年齢調整罹患率(人口10万対)  
1985年日本人平均人口

表14. 罹患者、粗罹患率、年齢調整罹患率(人口10万対)\*の推移：部位別、性別  
A. 上皮内がんを除く

性別	部位	1995			1996			1997			1998			1999			2000			2001			2002			2003			2004																	
		罹患者	粗罹患率	調整率	罹患者	粗罹患率	調整率	罹患者	粗罹患率	調整率	罹患者	粗罹患率	調整率	罹患者	粗罹患率	調整率	罹患者	粗罹患率	調整率	罹患者	粗罹患率	調整率	罹患者	粗罹患率	調整率	罹患者	粗罹患率	調整率	罹患者	粗罹患率	調整率															
男	C00-C06	17,830	412.6	399.7	18,509	423.9	386.3	19,400	449.9	392.6	20,065	465.7	399.6	20,674	460.3	391.6	20,860	484.9	380.8	20,624	479.8	362.4	22,210	517.2	376.7	22,847	532.8	374.6	22,874	532.8	374.6	22,874	532.8	374.6												
	口腔・咽頭	457	10.6	9.7	431	9.7	8.7	470	10.9	9.7	483	10.5	9.7	533	12.4	10.1	532	12.4	9.6	571	13.3	10.2	574	13.4	9.9	554	12.9	9.2	554	12.9	9.2	554	12.9	9.2												
	C07	3,994	92.4	89.0	3,994	92.4	89.0	3,994	92.4	89.0	3,994	92.4	89.0	3,994	92.4	89.0	3,994	92.4	89.0	3,994	92.4	89.0	3,994	92.4	89.0	3,994	92.4	89.0	3,994	92.4	89.0	3,994	92.4	89.0	3,994	92.4	89.0									
	C08	2,403	55.6	51.1	2,476	57.4	50.8	2,634	61.1	52.3	2,739	63.6	53.1	2,873	68.8	58.0	2,917	70.3	60.5	3,016	74.0	62.1	3,137	80.0	67.6	3,258	88.9	74.7	3,381	97.0	81.1	3,504	114.9	95.0	3,627	132.1	108.6									
	C09	1,489	34.7	33.8	1,453	34.7	33.8	1,466	34.7	33.8	1,476	34.7	33.8	1,489	34.7	33.8	1,501	34.7	33.8	1,513	34.7	33.8	1,525	34.7	33.8	1,537	34.7	33.8	1,549	34.7	33.8	1,561	34.7	33.8	1,573	34.7	33.8									
	C10	905	20.9	19.8	948	22.0	19.5	1,010	23.4	20.2	1,025	23.8	20.1	1,014	23.5	19.5	1,103	25.6	20.5	1,137	26.4	20.5	1,169	27.2	20.5	1,201	28.0	20.5	1,233	28.6	20.5	1,265	29.2	20.5	1,297	30.0	20.5	1,329	30.8	20.5						
	C11	2,899	69.4	63.8	2,977	68.9	61.2	3,026	70.1	60.4	3,107	72.1	60.4	2,965	68.8	55.9	3,033	70.5	55.8	2,966	66.6	50.4	2,855	66.4	48.7	2,871	66.9	47.4	2,887	67.2	47.4	2,903	67.7	47.4	2,919	68.2	47.4	2,935	68.7	47.4						
	C12	426	9.9	10.0	413	9.6	9.2	407	9.4	9.0	409	10.2	9.1	397	9.4	8.8	399	9.6	8.9	408	10.3	8.9	409	10.4	9.1	410	10.5	8.8	411	10.6	8.8	412	10.7	8.8	413	10.8	8.8	414	10.9	8.8						
	C13	389	13.6	13.2	416	13.6	13.3	438	14.7	13.3	468	16.2	14.1	498	18.1	15.9	528	20.0	18.4	558	21.9	20.2	588	23.8	21.8	618	25.7	23.8	648	27.6	25.7	678	29.5	27.6	708	31.4	29.5	738	33.3	31.4						
	C14	2,007	48.5	45.2	2,054	47.5	42.8	2,101	46.3	42.8	2,148	45.2	42.8	2,195	44.1	42.8	2,242	43.0	42.8	2,289	41.8	42.8	2,336	40.6	42.8	2,383	39.4	42.8	2,430	38.2	42.8	2,477	37.0	42.8	2,524	35.8	42.8	2,571	34.6	42.8	2,618	33.4	42.8			
	C15	1,113	26.6	26.9	1,132	26.6	26.9	1,151	26.6	26.9	1,170	26.6	26.9	1,189	26.6	26.9	1,208	26.6	26.9	1,227	26.6	26.9	1,246	26.6	26.9	1,265	26.6	26.9	1,284	26.6	26.9	1,303	26.6	26.9	1,322	26.6	26.9	1,341	26.6	26.9	1,360	26.6	26.9			
	C16	8	0.2	0.2	11	0.2	0.2	12	0.2	0.2	13	0.2	0.2	14	0.2	0.2	15	0.2	0.2	16	0.2	0.2	17	0.2	0.2	18	0.2	0.2	19	0.2	0.2	20	0.2	0.2	21	0.2	0.2	22	0.2	0.2	23	0.2	0.2			
	C17	618	14.3	15.3	618	14.3	15.3	618	14.3	15.3	618	14.3	15.3	618	14.3	15.3	618	14.3	15.3	618	14.3	15.3	618	14.3	15.3	618	14.3	15.3	618	14.3	15.3	618	14.3	15.3	618	14.3	15.3	618	14.3	15.3	618	14.3	15.3	618	14.3	15.3
	C18	442	10.2	10.3	511	11.8	11.4	514	11.8	11.4	517	11.8	11.4	520	11.8	11.4	523	11.8	11.4	526	11.8	11.4	529	11.8	11.4	532	11.8	11.4	535	11.8	11.4	538	11.8	11.4	541	11.8	11.4	544	11.8	11.4	547	11.8	11.4			
	C19	362	8.4	8.1	383	8.9	8.6	404	9.6	8.6	425	10.3	8.6	446	11.0	8.6	467	11.7	8.6	488	12.4	8.6	509	13.1	8.6	530	13.8	8.6	551	14.5	8.6	572	15.2	8.6	593	16.0	8.6	614	16.8	8.6	635	17.6	8.6			
	C20	133	3.1	3.1	111	2.6	2.5	135	3.1	2.9	145	3.4	3.2	147	3.4	3.2	157	3.6	3.2	167	3.8	3.2	177	4.0	3.2	187	4.2	3.2	197	4.4	3.2	207	4.6	3.2	217	4.8	3.2	227	5.0	3.2	237	5.2	3.2			
	C21	94	2.2	2.1	83	1.9	1.8	69	1.6	1.5	103	2.4	2.2	104	2.4	2.0	90	2.1	1.7	92	2.2	1.7	94	2.2	1.7	96	2.2	1.7	98	2.2	1.7	100	2.2	1.7	102	2.2	1.7	104	2.2	1.7	106	2.2	1.7			
	C22	421	9.7	9.3	442	10.2	9.4	440	10.2	9.0	476	11.0	9.6	520	12.1	10.2	509	11.8	9.7	507	11.8	9.7	507	11.8	9.7	507	11.8	9.7	507	11.8	9.7	507	11.8	9.7	507	11.8	9.7	507	11.8	9.7	507	11.8	9.7			
	C23	98	2.3	2.3	109	2.5	2.4	115	2.7	2.4	104	2.4	2.1	124	2.9	2.4	102	2.6	2.0	168	3.9	3.1	136	3.2	2.4	158	3.7	2.7	155	3.6	2.5	152	3.5	2.5	149	3.4	2.5	146	3.3	2.5	143	3.2	2.5			
	C24	291	6.7	6.7	322	7.5	7.3	311	7.2	6.7	344	8.0	7.4	377	8.8	7.8	380	8.8	7.6	380	8.8	7.6	380	8.8	7.6	379	8.8	7.4	375	8.7	7.2	372	8.6	7.2	369	8.5	7.2	366	8.4	7.2						
	C25	12,358	276.1	221.9	13,057	290.9	222.4	13,547	301.5	224.1	13,937	309.8	224.1	14,515	322.5	229.6	14,738	326.6	226.2	14,744	326.6	226.2	14,744	326.6	226.2	14,744	326.6	226.2	14,744	326.6	226.2	14,744	326.6	226.2	14,744	326.6	226.2	14,744	326.6	226.2	14,744	326.6	226.2			
	C26	162	3.6	2.9	144	3.2	2.5	189	4.2	3.2	186	4.1	3.0	181	4.0	2.9	201	4.5	3.2	190	4.2	2.9	214	4.7	3.3	206	4.5	2.9	198	4.1	3.0	184	4.0	2.9	178	3.8	2.9	172	3.7	2.9	166	3.6	2.9			
	C27	135	3.0	2.9	153	3.4	2.4	145	3.2	2.3	146	3.2	2.3	171	3.8	2.6	174	3.9	2.5	172	3.8	2.5	197	4.4	3.3	206	4.5	2.9	188	4.1	3.0	184	4.0	2.9	178	3.9	2.9	174	3.8	2.9						
	C28	2,011	44.9	35.1	2,002	44.7	33.8	1,964	43.8	32.1	1,931	43.0	30.6	2,009	44.7	31.0	2,036	45.2	30.3	2,053	45.8	31.0	2,139	47.3	28.1	2,312	51.1	31.0	2,491	55.0	30.9	2,670	63.2	30.9	2,849	70.5	30.9	3,028	87.9	30.9						
	C29	1,726	38.6	30.7	1,772	39.5	29.4	1,864	41.5	30.2	1,948	43.3	30.8	2,084	46.3	30.9	2,168	48.3	31.0	2,252	49.8	31.0	2,336	51.8	31.0	2,420	54.3	31.0	2,504	58.8	31.0	2,588	63.2	31.0	2,672	67.6	31.0	2,756	71.9	31.0						
	C30	527	11.8	9.3	524	11.7	8.9	567	12.6	9.3	581	12.9	9.4	602	13.4	9.7	583	13.1	9.0	589	13.1	9.0	561	12.8	9.4	562	12.8	9.4	563	12.8	9.4	564	12.8	9.4	565	12.8	9.4	566	12.8	9.4						
	C31	1,067	23.8	18.4	1,147	25.6	19.0	1,107	24.7	17.8	1,185	26.4	18.4	1,220	27.1	18.1	1,319	29.3	19.0	1,279	28.3	17.6	1,285	28.4	16.8	1,303	28.8	16.4	1,249	27.6	15.0	1,276	28.2	15.0	1,303	28.8	15.0	1,330	29.3	15.0						
	C32	466	10.4	7.8	502	11.2	8.1	531	11.8	8.2	552	12.6	8.4	582	12.5	8.0	592	13.2	8.1	601	13.3	7.9	633	14.0	8.1	687	15.4	8.7	764	16.9	9.1	837	18.8	9.1	916	20.6	9.1	995	22.7	9.1						
C33	1,233	27.5	21.0	1,235	27.6	20.0	1,254	27.9	19.8	1,275	30.6	21.0	1,410	31.3	20.4	1,554	34.5	22.3	1,529	33.9	20.6	1,701	37.6	22.4	1,850	36.4	21.3	1,677	37.0	20.9	2,028	45.2	21.3	2,205	52.9	21.3										
C34	1,111	25.1	19.1	1,102	25.3	17.7	1,115	25.2	16.9	1,124	25.2	15.1	1,101	25.2	15.1	1,101	25.2	15.1	1,101	25.2</																										

表14. 罹患者、粗罹患率、年齢調整罹患率(人口10万対)\*の推移： 部位別、性別  
A. 上位10位内疾病

性別	部位	2005		2006		2007		2008		2009		2010		2011		2012		2013				
		罹患者数	粗罹患率	罹患者数	粗罹患率	罹患者数	粗罹患率	罹患者数	粗罹患率	罹患者数	粗罹患率	罹患者数	粗罹患率	罹患者数	粗罹患率	罹患者数	粗罹患率	罹患者数	粗罹患率			
男	C00-C06	24,161	564.4	384.3	26,017	607.4	403.2	28,167	657.2	422.5	29,854	696.3	422.1	31,574	736.8	434.2	33,145	789.1	444.0	35,815	839.8	465.0
	C07	616	14.4	10.1	718	16.6	11.7	764	17.8	12.0	824	18.5	12.1	820	19.1	12.3	853	19.9	12.6	893	20.9	13.1
	C08	1,073	25.1	1.06	25.8	1.7	12.33	28.8	18.4	1.51	26.3	16.5	1.26	1.319	30.8	1.78	1.317	30.8	1.78	1.288	30.1	17.4
	C09	4,542	106.1	72.0	4,886	114.1	75.4	5,215	121.7	77.2	5,306	123.8	76.5	5,555	134.3	78.7	5,942	138.8	79.2	6,130	143.5	78.9
	C10	3,534	82.6	56.1	3,784	86.3	58.5	4,171	97.3	62.6	4,087	93.4	4,315	100.6	62.6	4,914	114.8	67.4	4,995	116.9	67.4	
	C11	2,178	50.9	34.4	2,298	53.6	35.4	2,547	59.4	37.8	2,438	56.9	35.1	2,606	60.8	36.4	2,759	64.4	37.3	3,035	71.0	39.7
	C12	1,956	44.7	21.7	1,486	34.7	23.2	1,624	37.9	24.7	1,629	38.0	24.6	1,709	39.9	25.2	1,971	46.1	28.2	2,231	53.1	27.7
	C13	2,601	60.8	40.7	2,628	61.3	40.1	2,722	63.5	40.0	2,520	58.8	36.0	2,516	58.7	35.2	2,389	56.0	32.8	2,301	54.9	27.9
	C14	389	9.3	9.2	588	13.0	8.5	574	13.4	8.3	611	14.3	8.6	586	13.2	8.7	677	15.8	8.7	710	16.6	8.7
	C15	913	21.3	14.4	961	22.4	14.7	983	23.2	14.8	1,071	25.3	15.3	1,116	26.0	15.3	1,165	27.2	15.6	1,204	28.2	15.7
	C16	266	6.2	4.1	310	7.2	4.7	310	7.2	4.7	319	7.4	4.5	336	7.8	4.4	353	8.2	4.7	310	7.3	4.4
	C17	1,189	27.3	3.1	1,485	34.4	3.1	1,336	30.8	3.5	1,354	31.2	3.5	1,354	31.2	3.5	1,453	33.3	3.5	1,523	35.5	3.5
	C18	31	0.7	0.5	26	0.6	0.4	24	0.6	0.3	21	0.5	0.2	20	0.5	0.2	19	0.4	0.2	18	0.4	0.2
	C19	1,970	46.0	29.7	2,385	55.7	34.6	2,817	65.7	39.3	2,877	67.1	38.7	3,627	84.6	46.9	4,115	96.0	52.2	4,626	108.1	57.6
	C20	654	15.3	10.6	681	15.9	10.8	751	17.5	11.9	885	20.6	13.6	871	20.3	13.2	980	22.4	14.3	1,080	25.3	15.2
	C21	181	4.2	3.5	150	3.5	2.0	180	4.2	3.5	157	3.7	2.9	161	3.8	3.0	183	4.4	3.4	176	4.1	3.1
	C22	126	2.9	2.2	124	2.9	2.4	183	4.3	3.5	155	3.6	2.7	200	4.7	3.5	197	4.6	3.4	176	4.1	3.1
	C23	592	13.8	10.2	716	16.7	12.0	754	17.6	12.3	766	17.9	12.3	830	19.4	12.8	871	20.3	13.0	943	22.0	14.7
	C24	146	3.4	2.3	134	3.1	2.1	164	3.8	2.5	175	4.1	2.6	167	3.9	2.4	167	3.9	2.4	167	3.9	2.4
	C25	395	9.2	7.2	417	9.7	7.5	434	10.1	7.7	448	10.4	8.1	464	10.8	8.0	474	11.3	8.2	482	11.5	8.2
	C26	17,179	378.7	242.7	18,685	410.8	258.3	20,106	441.1	271.8	19,778	433.0	261.8	22,478	490.8	266.3	23,484	512.3	296.8	23,334	519.6	295.4
	C27	261	5.8	3.8	311	6.8	4.1	313	6.9	4.2	329	7.2	4.1	341	7.4	4.2	364	7.9	4.7	346	7.5	4.2
	C28	215	4.7	2.7	230	5.3	3.0	238	5.3	3.0	238	5.3	3.0	268	5.9	3.3	276	6.0	3.4	285	6.5	3.4
	C29	2,172	47.9	27.3	2,307	50.7	28.9	2,451	53.8	29.5	2,411	52.8	27.9	2,478	54.2	27.7	2,582	56.4	28.2	2,669	58.7	28.7
	C30	2,581	56.9	32.8	2,936	64.6	38.8	3,112	68.3	37.8	3,089	67.2	36.1	3,201	70.0	36.5	3,482	76.0	39.0	3,545	77.3	38.3
	C31	1,817	40.1	22.6	1,914	43.5	23.6	2,032	45.5	24.4	1,982	44.3	22.9	2,044	45.3	22.9	2,118	46.2	23.6	2,244	49.1	24.7
	C32	764	16.8	10.1	822	18.1	11.1	961	21.1	12.6	988	22.1	12.2	957	20.9	11.8	1,050	22.9	12.7	1,022	22.3	12.4
	C33	1,271	28.0	15.2	1,265	27.8	14.0	1,289	28.5	13.9	1,150	25.2	12.2	1,288	28.2	12.2	1,288	28.2	12.2	1,288	28.2	12.2
	C34	545	12.0	6.0	576	12.7	6.0	605	13.3	6.0	537	11.8	5.1	661	14.5	6.1	636	13.9	5.6	584	12.7	5.2
	C35	742	16.4	8.6	762	16.8	8.6	894	19.6	9.9	914	20.0	9.6	933	20.4	9.6	1,078	23.5	10.0	1,084	23.6	10.0
C36	21	0.5	0.3	26	0.6	0.3	19	0.4	0.3	25	0.5	0.3	26	0.6	0.3	34	0.7	0.4	24	0.5	0.3	
C37	1,770	39.0	21.6	1,919	42.2	22.6	2,031	44.6	23.3	2,059	45.1	23.2	2,245	49.1	23.9	2,385	52.1	25.0	2,555	55.7	26.3	
C38	176	3.9	2.1	254	5.6	3.0	310	6.8	3.6	322	7.1	3.7	382	7.9	3.9	392	8.6	4.0	444	9.7	4.5	
C39	3,172	69.9	56.2	3,470	76.3	60.9	3,916	85.9	67.3	3,795	83.1	64.7	3,954	86.4	65.6	4,480	97.8	73.2	4,568	99.6	74.4	
C40	1,209	26.7	14.3	1,170	25.7	13.9	1,277	27.9	14.1	1,348	29.5	15.1	1,348	29.5	15.1	1,553	33.9	16.8	1,709	37.3	19.5	
C41	589	13.0	10.9	575	12.6	10.6	603	13.2	11.0	609	13.3	11.0	659	14.4	11.9	713	15.6	13.2	802	17.5	14.4	
C42	524	11.6	9.1	505	11.1	8.6	565	12.6	9.2	577	12.6	9.2	647	14.1	10.5	797	17.4	13.2	850	18.5	14.2	
C43	238	5.2	2.8	266	5.8	3.0	306	6.7	3.2	278	6.1	2.7	255	5.6	2.5	304	6.6	2.9	348	7.6	3.0	
C44	274	6.0	3.6	338	7.4	4.2	390	8.6	4.4	397	8.7	4.7	414	9.1	4.8	449	9.8	5.2	405	8.8	4.8	
C45	142	3.1	2.5	151	3.3	2.5	179	3.9	2.9	151	3.3	2.5	142	3.1	2.3	135	2.9	2.1	163	3.6	2.5	
C46	354	7.8	5.9	425	9.3	7.2	482	10.6	8.0	537	11.8	8.7	562	12.3	9.1	546	11.9	8.7	611	13.3	9.7	
C47	461	10.2	6.4	566	12.4	8.0	583	13.0	7.8	601	13.2	7.8	683	14.9	8.8	743	16.2	9.2	803	17.5	9.7	
C48	142	3.1	1.7	152	3.3	1.7	136	3.4	1.7	165	3.6	1.9	154	3.4	1.7	153	3.3	1.6	185	4.0	1.9	
C49	312	6.9	5.9	280	6.2	4.3	275	6.0	4.3	303	6.6	4.8	312	6.8	4.7	354	7.7	5.3	337	7.3	5.3	
C50	41,340	468.9	303.1	44,702	506.2	320.3	48,273	545.8	336.4	48,089	543.1	326.2	50,775	573.0	335.3	54,054	609.7	349.7	56,030	638.9	361.0	
C51	877	9.9	6.7	1,029	11.7	7.8	1,077	12.2	7.9	1,116	12.6	8.0	1,104	12.5	7.8	1,161	13.1	8.0	1,217	13.7	8.4	
C52	1,288	14.6	9.3	1,336	15.1	9.6	1,476	16.7	10.1	1,389	15.7	9.3	1,529	17.3	10.2	1,595	18.0	10.3	1,562	17.6	9.8	
C53	6,714	146.6	71.9	7,193	81.4	49.7	7,666	86.7	51.0	7,718	87.2	49.7	8,033	90.6	50.1	8,337	94.0	51.0	8,632	97.4	51.6	
C54	3,895	45.3	27.8	4,412	50.0	29.9	4,698	53.1	30.9	4,549	51.4	28.8	4,850	54.7	30.0	5,191	58.6	31.4	5,466	61.7	32.3	
C55	2,120	44.0	15.5	2,308	26.1	16.6	2,565	29.2	18.2	2,587	29.2	18.1	2,666	30.1	18.0	2,790	31.5	18.4	2,993	33.8	19.7	
C56	3,872	43.9	26.9	3,891	44.1	26.0	4,021	45.5	25.9	3,670	41.4	23.0	3,804	42.9	23.2	3,663	41.3	21.7	3,668	41.4	21.2	
C57	1,134	12.9	7.4	1,134	12.8	7.1	1,179	13.3	7.0	1,148	13.0	7.0	1,148	13.0	7.0	1,297	14.6	7.0	1,261	14.2	7.0	
C58	1,655	18.8	11.2	1,723	19.5	11.4	1,887	21.3	12.1	1,985	22.4	12.3	2,012	22.7	12.2	2,194	24.7	13.0	2,249	25.4	13.1	
C59	287	3.3	2.1	336	3.8	2.3	335	3.8	2.3	335	3.8	2.3	345	3.9	2.2	370	4.2	2.3	377	4.3	2.3	
C60	5,918																					



表14.罹患率・相罹患率、年齢調整罹患率(人口10万対)\*2の推移：部位別、性別  
B.上皮内がんを含む

性別	部位	1975		1976		1977		1978		1979		1980		1981		1982		1983		1984					
		罹患数	相率	罹患数	相率	罹患数	相率	罹患数	相率	罹患数	相率	罹患数	相率	罹患数	相率	罹患数	相率	罹患数	相率	罹患数	相率				
男	全部位	7,014	169.7	291.4	7,289	175.5	296.8	7,558	181.2	312.5	8,637	205.9	320.1	9,604	228.5	345.6	10,501	247.8	358.9	10,893	256.0	358.2	11,732	274.7	375.1
	食道	293	7.1	13.0	281	7.0	12.4	246	5.9	10.5	303	7.2	11.7	278	6.6	10.6	345	8.1	12.2	322	7.6	11.0	350	8.2	11.5
	大腸(結腸・直腸)*1	558	13.5	22.8	619	14.9	25.4	649	15.6	25.1	826	19.7	30.5	905	21.5	32.6	1,019	24.0	34.6	1,039	24.4	34.2	1,214	28.4	38.7
	結腸*	268	6.5	11.5	305	7.3	12.6	336	8.1	12.9	442	10.5	16.3	471	11.2	17.0	581	13.7	19.8	538	12.6	17.8	654	15.3	20.9
	直腸*	290	7.0	11.3	314	7.6	12.9	313	7.5	12.4	384	9.2	14.2	434	10.3	15.6	438	10.3	14.7	501	11.8	16.4	560	13.1	17.8
	C33-C34 D011-D012	1,028	24.9	45.3	1,002	24.1	43.6	1,088	26.1	45.6	1,194	28.5	48.4	1,403	33.4	53.9	1,512	35.7	55.2	1,610	37.8	56.6	1,767	41.4	60.4
	C43-C44 D030-D049	48	1.2	2.1	55	1.3	2.3	46	1.1	2.0	57	1.4	2.2	80	1.9	2.9	72	1.7	2.5	81	1.9	2.7	69	1.6	2.3
	C50 D05	5	0.1	0.2	2	0.0	0.1	4	0.1	0.2	3	0.1	0.1	7	0.2	0.3	4	0.1	0.2	3	0.1	0.1	3	0.1	0.1
	C50 D05	178	4.3	8.0	197	4.7	8.8	209	4.9	9.2	258	6.2	10.3	309	7.4	11.9	338	8.0	12.5	356	8.4	12.3	382	8.5	12.3
	C67 D090	5,994	144.3	192.1	6,279	150.2	195.6	6,756	160.5	202.5	8,949	184.2	203.4	7,848	179.1	208.9	8,326	192.8	214.9	8,753	201.7	219.3	9,086	207.9	220.4
	全部位	89	2.1	3.2	87	2.1	3.1	70	1.9	2.7	107	2.5	3.2	125	2.9	3.9	95	2.2	2.6	119	2.6	3.1	108	2.5	2.7
	食道	421	10.2	14.0	483	11.3	16.0	536	12.7	16.6	590	13.9	17.8	666	15.6	19.9	768	17.9	21.0	811	18.8	21.4	846	19.5	21.6
	大腸(結腸・直腸)*1	219	5.3	7.4	269	6.4	8.9	313	7.4	9.7	334	7.9	10.1	389	9.1	11.1	434	10.1	12.0	468	11.3	12.9	509	11.7	13.1
	結腸*	202	4.9	6.7	224	5.4	7.2	223	5.3	7.0	256	6.0	7.7	291	6.8	8.4	334	7.8	9.1	323	7.5	8.5	337	7.8	8.6
	直腸*	319	7.7	11.0	385	9.2	12.8	417	9.9	13.4	448	10.6	14.0	507	11.9	15.2	484	11.3	14.1	511	11.9	14.3	599	13.9	16.0
	C33-C34 D021-D022	32	0.8	1.1	30	0.7	1.0	33	0.8	1.1	31	0.7	1.0	59	1.4	1.8	52	1.2	1.5	65	1.5	1.8	77	1.8	2.1
C43-C44 D030-D049	632	15.2	18.9	690	16.5	20.0	837	19.9	23.9	787	18.6	21.5	947	22.3	25.4	994	23.3	25.8	1,062	24.7	27.0	1,173	27.0	28.2	
C50 D05	1,210	29.2	37.0	1,244	29.8	37.1	1,360	32.3	38.9	1,241	29.3	37.1	1,328	31.1	35.0	1,334	31.1	34.4	1,241	28.7	30.9	1,310	30.2	31.8	
C53-C55 D06	929	22.4	27.6	937	22.4	27.3	1,082	25.7	30.4	981	23.2	27.1	1,110	26.1	29.6	1,038	24.3	26.8	1,093	25.5	27.8	1,069	24.6	25.7	
C53 D06	66	1.6	2.4	63	1.5	2.1	81	1.9	2.7	90	2.1	2.8	92	2.2	2.7	94	2.2	2.6	92	2.2	2.6	114	2.6	2.9	
C67 D090	13,002	157.0	233.7	13,572	162.9	237.5	14,322	170.9	240.6	15,169	180.2	245.6	16,337	183.4	259.8	17,250	203.6	266.2	17,706	207.9	265.7	18,828	220.1	273.8	
全部位	382	4.6	7.5	378	4.5	7.2	325	3.9	6.1	363	4.3	6.4	410	4.9	6.9	403	4.8	6.6	398	4.7	6.3	440	5.1	6.7	
食道	980	11.8	17.9	1,113	13.4	20.1	1,186	14.2	20.4	1,274	15.1	21.1	1,571	18.5	24.8	1,689	19.8	25.9	1,830	21.4	27.0	1,885	21.9	26.9	
大腸(結腸・直腸)*1	488	5.9	9.1	575	6.9	10.5	649	7.7	11.0	672	8.0	11.3	860	10.1	13.7	907	10.7	14.1	1,069	12.5	15.8	1,047	12.2	15.1	
結腸*	492	5.9	8.8	538	6.5	9.6	537	6.4	9.3	602	7.2	10.2	711	8.4	11.1	782	9.2	11.8	891	10.2	13.2	838	9.8	11.2	
直腸*	1,347	16.3	25.9	1,387	16.6	26.0	1,506	18.0	27.2	1,642	19.5	28.8	1,887	22.3	31.0	1,902	22.3	30.5	2,112	24.7	32.4	2,211	25.7	32.8	
C33-C34 D021-D022	80	1.0	1.5	85	1.0	1.6	79	0.9	1.4	88	1.0	1.5	113	1.3	1.9	132	1.6	2.2	138	1.6	2.2	149	1.7	2.2	
C43-C44 D030-D049	637	7.7	10.1	683	8.3	10.6	841	10.0	12.7	790	9.4	11.4	955	11.3	13.5	1,001	11.8	14.4	1,071	12.6	14.8	1,140	13.3	14.8	
C50 D05	0	0	0	0	0	0	0	0	0	0	0	0	0	0	0	0	0	0	0	0	0	0	0	0	
C53-C55 D06	0	0	0	0	0	0	0	0	0	0	0	0	0	0	0	0	0	0	0	0	0	0	0	0	
C53 D06	244	2.9	4.8	280	3.1	5.0	290	3.5	5.3	304	3.6	5.4	358	4.2	6.1	401	4.7	6.6	433	5.1	6.8	410	4.8	6.4	
C67 D090	0	0	0	0	0	0	0	0	0	0	0	0	0	0	0	0	0	0	0	0	0	0	0	0	

\*1 粘膜がんを含む

\*2 罹患率・罹患数(年平均)

調査率・相罹患率(人口10万対)

調査率・年齢調整罹患率(人口10万対; 1985年日本人モデル人口)

表14.罹患率・粗罹患率・年齢調整罹患率(人口10万対)\*2の推移：部位別、性別  
B.上皮内がんを含む

性別	部位	ICD-10	1985		1986		1987		1988		1989		1990		1991		1992		1993		1994											
			罹患数	粗率	罹患数	粗率	罹患数	粗率	罹患数	粗率	罹患数	粗率	罹患数	粗率	罹患数	粗率	罹患数	粗率	罹患数	粗率	罹患数	粗率	罹患数	粗率								
男	全部位	C00-C96 D00-D09	12,443	290.3	385.8	12,866	299.6	384.2	13,667	317.9	397.3	14,012	325.5	394.4	14,624	339.5	398.1	15,036	349.0	386.2	15,179	352.1	386.4	15,974	370.3	393.5	16,924	392.2	403.7	17,641	408.5	407.7
		C05	371	8.7	11.7	435	10.1	13.3	435	10.1	12.7	432	10.0	12.0	497	11.5	13.4	500	11.6	12.9	525	12.2	13.0	574	13.3	13.7	643	14.9	14.3			
		C18-C20 D010-D012	1,260	29.4	39.2	1,305	30.4	39.3	1,488	34.1	42.6	1,579	36.7	44.0	1,824	42.3	48.8	1,833	44.9	48.9	2,080	51.8	51.8	2,183	50.6	52.5	2,358	54.8	54.9	2,679	62.0	60.6
		C18 D010	722	16.8	22.7	717	16.7	22.0	882	20.5	26.0	915	21.3	25.7	1,080	25.1	29.1	1,155	26.8	30.4	1,275	29.6	32.1	1,376	31.9	33.1	1,518	35.2	35.8	1,687	39.1	38.4
		C19-C20 D011-D012	538	12.6	16.5	588	13.7	17.3	586	13.6	16.7	664	15.4	18.4	744	17.3	19.6	778	18.1	19.5	805	18.7	19.7	807	18.7	19.1	840	19.5	19.2	992	23.0	22.1
		C33-C34 D021-D022	1,863	43.5	61.9	1,946	45.3	62.1	2,088	48.6	64.4	2,181	50.7	65.6	2,220	51.5	64.5	2,302	53.4	65.0	2,340	54.3	63.4	2,521	58.4	65.4	2,619	60.7	66.1	2,721	63.0	66.1
		C43-C44 D030-D049	78	1.8	2.4	69	1.6	2.1	89	2.1	2.5	90	2.1	2.6	102	2.4	3.0	99	2.3	2.6	92	2.1	2.4	85	2.0	2.4	102	2.4	2.4	124	2.9	2.8
		C50 D05	10	0.2	0.3	9	0.2	0.3	13	0.3	0.3	9	0.2	0.2	10	0.2	0.3	4	0.1	0.1	8	0.2	0.2	5	0.1	0.1	9	0.2	0.2	12	0.3	0.3
		C67 D090	380	8.9	12.4	424	9.9	13.5	459	10.7	14.0	410	9.5	12.0	468	10.9	13.4	440	10.2	12.3	431	10.0	11.3	465	10.8	11.8	499	11.6	12.4	519	12.0	12.4
		C00-C96 D00-D09	9,679	220.9	293.6	9,892	225.1	292.1	10,219	232.0	297.9	10,481	237.4	296.8	10,847	245.3	293.1	11,121	251.2	293.5	11,090	248.9	291.9	11,417	258.7	292.2	11,921	267.5	296.1	12,613	282.4	291.9
	C15 D001	15	0.3	0.4	13	0.3	0.4	10	0.2	0.3	9	0.2	0.3	10	0.2	0.3	11	0.2	0.3	10	0.2	0.3	10	0.2	0.3	12	0.3	0.3	15	0.4	0.4	
	C18-C20 D010-D012	1,023	23.3	33.3	1,063	24.2	33.4	1,199	28.3	35.9	1,195	27.1	35.9	1,372	31.0	38.8	1,429	32.3	38.5	1,543	34.8	38.4	1,604	36.1	38.0	1,668	37.4	38.8	1,972	44.1	35.3	
	C18 D010	661	15.1	15.8	655	14.9	15.1	727	16.5	16.3	791	17.9	17.2	915	20.7	19.1	923	20.9	18.8	1,021	23.0	20.1	1,101	24.8	20.8	1,136	25.5	20.9	1,360	30.9	24.5	
	C19-C20 D011-D012	362	8.3	8.6	368	8.4	8.5	432	9.8	9.6	404	9.2	8.7	457	10.3	9.6	506	11.4	10.4	522	11.8	10.4	503	11.3	9.7	532	11.9	9.9	592	13.3	10.8	
	C33-C34 D021-D022	715	16.3	17.2	788	17.5	17.7	820	18.6	18.3	869	19.7	18.8	878	19.9	18.3	928	21.0	18.7	931	21.0	18.0	1,031	23.2	19.3	1,077	24.2	19.4	1,111	24.9	19.5	
	C43-C44 D030-D049	91	2.1	2.2	80	1.4	1.4	80	1.8	1.8	68	1.5	1.5	85	1.9	1.7	78	1.8	1.8	95	2.1	1.9	93	2.1	1.8	100	2.2	1.8	119	2.7	2.1	
	C50 D05	1,423	32.5	32.6	1,328	30.2	29.9	1,549	35.2	34.2	1,499	34.0	32.5	1,663	37.6	35.3	1,719	38.8	35.8	1,666	37.5	34.5	1,636	36.8	33.2	1,916	43.0	38.4	1,921	43.0	37.7	
	C53-C55 D06	1,235	28.2	28.7	1,264	28.8	28.8	1,160	26.3	25.8	1,099	24.9	24.0	1,047	23.7	22.4	1,058	23.9	22.5	1,066	24.0	22.2	1,047	23.5	21.7	965	21.7	19.6	1,000	22.4	19.8	
	C53 D06	978	22.3	22.6	1,003	22.8	22.8	887	20.1	19.8	816	18.5	17.9	782	17.7	16.9	771	17.4	16.6	782	17.6	16.6	769	17.3	16.3	673	15.1	14.2	690	15.4	14.1	
	C67 D090	156	3.6	3.8	133	3.0	3.0	141	3.2	3.1	137	3.1	3.0	148	3.3	3.1	151	3.4	3.0	136	3.1	2.6	159	3.6	2.9	161	3.6	2.9	159	3.6	2.7	
	男女計	全部位	C00-C96 D00-D09	22,123	255.2	293.4	22,758	261.9	292.4	23,886	274.4	297.8	24,493	280.9	296.3	25,471	291.8	299.6	26,157	299.5	298.3	26,270	300.3	290.3	27,391	312.6	293.6	28,845	328.8	300.1	30,254	344.4
C05			486	5.6	6.7	548	6.3	7.2	538	6.2	6.8	539	6.2	6.6	622	7.1	7.4	624	7.1	7.4	652	7.5	7.1	697	8.0	7.3	675	7.7	6.9	788	9.0	7.8
C18-C20 D010-D012			2,284	26.3	30.6	2,328	26.8	30.1	2,627	30.2	33.0	2,774	31.8	33.6	3,196	36.6	37.4	3,362	38.5	38.1	3,623	41.4	39.7	3,787	43.2	40.2	4,026	45.9	41.4	4,651	52.9	46.3
C18 D010			1,384	16.0	18.6	1,372	15.8	17.9	1,609	18.5	20.3	1,706	19.6	20.8	1,995	22.9	23.5	2,078	23.8	23.7	2,296	26.2	25.2	2,477	28.3	26.4	2,654	30.3	27.3	3,067	34.9	30.6
C19-C20 D011-D012			900	10.4	12.0	956	11.0	12.2	1,018	11.7	12.6	1,068	12.2	12.9	1,201	13.8	13.9	1,284	14.7	14.4	1,327	15.2	14.4	1,310	15.0	13.9	1,372	15.6	14.0	1,584	18.0	15.8
C33-C34 D021-D022			2,578	29.7	35.7	2,714	31.2	36.2	2,908	33.4	37.5	3,050	35.0	38.1	3,098	35.5	37.5	3,230	37.0	37.8	3,271	37.4	36.7	3,552	40.5	38.3	3,666	42.1	38.7	3,832	43.6	38.8
C43-C44 D030-D049			169	1.9	2.3	129	1.5	1.7	169	1.9	2.1	158	1.8	1.9	187	2.1	2.2	177	2.0	2.0	187	2.1	2.1	178	2.0	1.9	202	2.3	2.1	243	2.8	2.4
C50 D05			1,433	16.5	17.3	1,337	15.4	15.8	1,562	17.9	18.1	1,508	17.3	17.1	1,673	19.2	18.6	1,723	19.7	18.8	1,674	19.1	18.1	1,641	18.7	17.4	1,925	21.9	20.1	1,933	22.0	19.8
C53-C55 D06			0	0	0	0	0	0	0	0	0	0	0	0	0	0	0	0	0	0	0	0	0	0	0	0	0	0	0	0	0	0
C67 D090			536	6.2	7.4	557	6.4	7.4	600	6.9	7.7	547	6.3	6.8	616	7.1	7.4	591	6.8	6.9	567	6.5	6.3	624	7.1	6.7	660	7.5	6.8	678	7.7	6.8

\*1 粘膜炎を含む

\*2 罹患率・罹患数(年平均)

\*3 粗率・粗罹患率(人口10万対)

調整率・年齢調整罹患率(人口10万対) : 1985年日本人モデル人口

表14.罹患数・罹患率・年齢調整罹患率(人口10万対)\*2の推移：部位別、性別  
B.上皮内がんを含む

性別	部位	年														
		1955	1956	1957	1958	1959	2000	2001	2002	2003	2004					
ICD-10		罹患数	罹患率	調整率	罹患数	罹患率	調整率	罹患数	罹患率	調整率	罹患数	罹患率	調整率	罹患数	罹患率	調整率
男	C00-C96 D00-D09	18,240	422.1	408.4	18,506	428.6	400.5	18,878	437.5	393.7	19,806	459.3	400.6	20,495	475.7	401.8
	C15 D001	684	15.8	14.7	752	17.4	15.4	778	18.0	15.5	800	18.6	15.3	884	20.5	16.5
	C18-C20 D010-D012	2,712	62.8	59.8	2,673	61.9	56.7	2,728	63.2	57.7	2,913	67.6	57.7	3,054	70.9	59.0
	結腸*	1,738	40.2	38.8	1,654	38.3	35.3	1,659	38.4	34.3	1,824	42.3	36.5	1,978	45.9	38.4
	直腸*	974	22.5	21.0	1,019	23.6	21.3	1,069	24.8	21.4	1,089	25.3	21.3	1,076	25.0	20.7
	C33-C34 D021-D022	2,866	66.3	66.8	3,056	70.8	68.8	3,119	72.3	67.1	3,235	75.0	67.5	3,420	79.4	68.5
	C43-C44 D030-D049	135	3.1	3.1	122	2.8	2.7	128	3.0	2.8	156	3.6	3.3	140	3.2	2.8
	皮膚	8	0.2	0.2	11	0.3	0.2	12	0.3	0.2	14	0.3	0.2	8	0.2	0.2
	乳房	492	11.4	11.4	572	13.2	12.7	570	13.2	12.0	622	14.4	12.8	699	16.2	13.7
	C67 D090	12,766	285.3	279.7	13,180	294.1	279.2	13,515	301.1	271.8	13,960	311.1	272.5	14,377	319.6	273.8
	C00-C96 D00-D09	12,766	285.3	279.7	13,180	294.1	279.2	13,515	301.1	271.8	13,960	311.1	272.5	14,377	319.6	273.8
	女	C15 D001	134	3.0	2.3	155	3.5	2.5	149	3.3	2.4	149	3.3	2.3	176	3.9
C18-C20 D010-D012		1,868	41.7	32.3	1,969	42.6	31.9	1,967	44.3	32.3	2,066	46.4	32.9	2,159	48.0	33.2
結腸*		1,307	29.2	22.6	1,365	30.0	22.3	1,366	30.9	22.4	1,470	32.7	22.9	1,521	33.8	22.9
直腸*		561	12.5	9.9	564	12.6	9.6	601	13.4	9.9	616	13.7	10.3	638	14.2	10.3
C33-C34 D021-D022		1,233	27.5	21.0	1,235	27.6	20.0	1,256	28.0	19.9	1,375	30.6	21.0	1,410	31.3	20.8
C43-C44 D030-D049		141	3.2	2.4	133	3.0	2.2	148	3.3	2.4	158	3.5	2.5	130	2.9	2.0
皮膚		1,959	43.8	38.5	2,113	47.1	40.8	2,306	51.4	44.6	2,466	54.7	46.9	2,406	53.5	45.4
乳房		1,040	23.2	20.4	1,075	24.0	20.9	1,025	22.8	19.7	965	21.5	18.0	1,028	22.9	19.1
C53-C55 D06		714	16.0	14.6	697	15.6	14.2	647	14.4	13.3	598	13.3	11.8	634	14.1	12.5
子宮頸部		172	3.8	2.8	158	3.5	2.5	159	3.5	2.4	175	3.9	2.4	191	4.2	2.6
C67 D090		31,010	352.5	304.3	31,686	360.1	301.3	32,393	368.0	299.1	33,768	383.7	302.7	34,672	385.9	303.6
C00-C96 D00-D09		31,010	352.5	304.3	31,686	360.1	301.3	32,393	368.0	299.1	33,768	383.7	302.7	34,672	385.9	303.6
男女計	C15 D001	818	9.3	7.8	907	10.3	8.4	927	10.5	8.3	949	10.8	8.3	1,060	12.0	9.0
	C18-C20 D010-D012	4,580	52.1	44.3	4,582	52.1	42.9	4,715	53.6	42.7	4,999	56.8	43.9	5,213	59.2	44.6
	結腸*	3,045	34.6	29.5	2,999	34.1	28.0	3,045	34.6	27.6	3,294	37.4	28.8	3,499	39.7	29.6
	直腸*	1,535	17.4	14.8	1,583	18.0	14.9	1,670	19.0	15.1	1,705	19.4	15.0	1,714	19.5	14.9
	C33-C34 D021-D022	4,099	46.6	40.0	4,291	48.8	40.4	4,375	49.7	39.7	4,610	52.4	40.5	4,830	54.8	40.9
	C43-C44 D030-D049	276	3.1	2.7	255	2.9	2.4	276	3.1	2.5	314	3.6	2.8	276	3.1	2.4
	皮膚	1,967	22.4	20.1	2,124	24.1	21.4	2,318	26.3	23.2	2,472	28.1	24.5	2,416	27.4	23.7
	乳房	664	7.5	6.4	730	8.3	6.8	729	8.3	6.5	797	9.1	6.9	890	10.1	7.3
	C53-C55 D06	0	0	0	0	0	0	0	0	0	0	0	0	0	0	0
	C67 D090	664	7.5	6.4	730	8.3	6.8	729	8.3	6.5	797	9.1	6.9	890	10.1	7.3

\*1 粘膜がんを含む  
\*2 罹患数・罹患率(年平均)

調整率：罹患率(人口10万対)  
調整率：年齢調整罹患率(人口10万対)

表14. 罹患率、相罹患率、年齢調整罹患率(人口10万対)\*2の推移：部位別、性別  
B. 上皮肉がんを含む

性別	部位	年																				
		2005	2006	2007	2008	2009	2010	2011	2012	2013	調整率	調整率										
男	全部位	24,694	26,815	29,295	683.5	439.6	635.5	31,501	734.7	445.8	33,648	785.1	483.4	35,456	828.5	479.1	36,365	851.1	480.0	39,039	915.4	503.9
	食道	1,100	25.7	17.2	1,156	27.0	17.7	1,285	30.0	19.2	1,209	28.2	17.3	1,351	33.7	19.6	1,403	32.8	18.9	1,585	37.2	21.3
	大腸(結腸・直腸)*1	3,820	89.2	60.6	4,207	88.8	65.1	4,840	112.9	72.8	4,841	112.9	75.0	5,669	132.3	79.7	6,213	145.2	88.0	7,080	166.0	96.0
	結腸	2,400	56.1	37.9	2,605	60.8	40.2	3,069	71.6	45.8	2,988	69.9	43.6	3,253	75.9	46.0	3,601	84.0	49.6	4,004	95.8	54.7
	直腸	1,420	33.2	22.7	1,602	37.4	25.0	1,771	41.3	27.0	1,843	43.0	27.8	1,966	45.9	29.0	2,068	48.3	30.1	2,325	53.3	33.3
	C00-C01-D01-D02	4,150	96.9	64.7	4,458	104.1	67.9	4,651	108.5	68.3	4,785	110.6	67.6	4,822	112.5	65.8	5,236	122.2	69.3	5,275	123.5	66.7
	C43-C44-D03-D04	228	5.3	3.7	310	7.2	4.8	402	9.4	6.2	431	10.1	6.3	460	10.7	6.6	539	12.6	7.4	554	12.9	7.6
	C50-D05	31	0.7	0.5	26	0.6	0.4	24	0.6	0.3	23	0.5	0.3	29	0.7	0.5	34	0.8	0.5	37	0.9	0.5
	C67-D09	934	21.8	14.6	1,106	25.8	16.8	1,248	29.1	18.4	1,295	30.2	18.4	1,402	32.7	19.4	1,555	36.3	21.0	1,689	39.5	21.8
	C00-C06-D00-D09	17,968	396.1	257.6	19,845	432.0	278.5	21,593	473.7	298.7	21,346	467.4	289.7	22,884	498.8	304.6	24,840	542.9	339.0	26,207	571.7	345.7
	C15-D01	220	4.8	2.8	235	5.2	3.1	258	5.7	3.2	253	5.5	3.2	289	6.3	3.6	292	6.4	3.6	316	7.0	4.0
	C18-C20-D01-D02	2,745	60.3	35.1	3,170	69.7	40.0	3,469	76.5	42.8	3,497	76.6	41.7	3,780	82.2	43.7	4,136	90.3	47.4	4,273	93.2	48.4
	C19-D01	1,942	42.8	24.4	2,284	50.2	28.0	2,431	53.3	29.0	2,430	53.2	27.8	2,644	57.8	29.9	2,907	63.5	32.4	3,049	66.5	33.3
	C19-C20-D01-D02	803	17.7	10.7	886	19.5	12.0	1,058	23.2	13.9	1,116	24.4	13.8	1,229	26.8	15.0	1,224	26.7	15.1	1,368	29.8	16.3
	C33-C34-D02-D02	1,770	39.0	21.6	1,919	42.2	22.6	2,031	44.6	23.3	2,059	45.1	23.2	2,247	49.1	24.0	2,387	52.1	25.0	2,562	55.9	26.4
	C43-C44-D03-D04	217	4.8	2.6	310	6.8	3.7	410	9.0	4.7	397	8.7	4.5	449	9.8	4.8	497	10.9	5.0	590	12.9	5.9
C50-D05	3,328	73.4	58.1	3,641	80.1	64.1	4,241	93.0	73.5	4,131	90.4	71.0	4,351	95.1	72.9	4,961	108.3	82.1	5,079	110.8	84.1	
C53-C55-D06	1,561	34.4	29.4	1,566	34.4	29.4	1,829	40.0	34.4	1,829	40.0	34.6	2,068	45.2	39.5	2,480	54.2	48.6	2,814	61.4	55.3	
C53-D06	941	20.7	19.0	971	21.4	18.8	1,151	25.3	23.6	1,200	26.3	24.4	1,379	30.1	28.6	1,640	35.8	35.0	1,907	41.6	40.7	
C67-D09	277	6.1	3.3	331	7.3	3.8	383	8.4	4.2	358	7.8	3.7	360	7.9	3.7	421	9.2	4.3	470	10.3	4.7	
C00-C06-D00-D09	42,862	483.9	314.6	46,460	526.1	335.1	50,888	575.4	358.2	50,968	576.6	349.5	54,366	613.3	364.0	58,490	659.8	385.1	61,665	695.7	400.9	
C15-D01	1,320	15.0	9.5	1,391	15.8	9.9	1,543	17.4	10.7	1,462	16.5	9.8	1,640	18.5	10.9	1,715	19.3	11.1	1,716	19.4	11.0	
C18-C20-D01-D02	6,565	74.5	46.7	7,377	83.5	51.4	8,329	94.2	56.6	8,338	94.2	55.4	8,979	101.3	58.1	9,806	110.6	62.3	10,487	118.3	65.6	
C19-D01	4,342	49.2	30.4	4,889	55.4	33.4	5,500	62.2	36.6	5,428	61.3	35.0	5,897	66.5	37.2	6,508	73.4	40.2	6,937	78.3	42.0	
C19-C20-D01-D02	2,223	25.2	16.3	2,488	28.2	17.9	2,829	32.0	20.0	2,910	32.9	20.4	3,082	34.8	20.8	3,298	37.2	22.0	3,550	40.1	23.6	
C33-C34-D02-D02	5,920	67.1	40.3	6,377	72.2	42.3	6,682	75.6	42.9	6,844	77.3	42.5	7,069	79.8	42.3	7,623	86.0	44.4	7,896	89.1	45.3	
C43-C44-D03-D04	445	5.0	3.1	620	7.0	4.2	812	9.2	5.3	828	9.4	5.2	909	10.3	5.5	1,036	11.7	6.1	1,144	12.9	6.7	
C50-D05	3,359	38.1	30.8	3,667	41.5	33.4	4,265	48.2	38.2	4,154	46.9	36.8	4,380	49.4	37.9	4,995	56.3	42.7	5,111	57.7	43.7	
C53-C55-D06	1,211	13.7	8.2	1,437	16.3	9.5	1,631	18.4	10.5	1,653	18.7	10.2	1,762	19.9	10.6	1,976	22.3	11.7	2,159	24.4	12.3	
C67-D09	285	6.3	3.5	343	7.5	3.8	397	8.7	4.5	375	8.2	3.9	413	9.0	4.2	455	10.1	4.8	497	11.0	4.8	

\*1 粘膜炎を含む

\*2 罹患率・罹患率(年平均)

相率・相率(人口10万対)

調整率・年齢調整罹患率(人口10万対；1985年日本人モザイク人口)

表15. 限局割合の推移；部位別  
A. 上皮内がんを除く

国内DCOを除く届出患者、男女計

部位	ICD-10	年	1975	1976	1977	1978	1979	1980	1981	1982	1983	1984	1985	1986	1987	1988
全部位	C00-C96		18.7	19.8	20.1	22.7	23.7	24.7	25.9	25.4	27.8	27.7	29.4	31.5	31.9	32.7
口腔・咽頭	C00-C14		35.6	32.1	42.6	39.6	38.5	34.0	30.3	33.7	35.0	32.4	38.6	37.6	36.6	41.0
食道	C15		21.9	20.9	17.3	22.6	18.9	14.9	15.8	19.0	17.8	17.4	17.7	24.1	21.4	22.4
胃	C16		14.0	15.0	16.2	17.7	19.0	21.4	21.7	22.6	25.3	27.4	28.8	32.1	32.9	32.8
大腸(結腸・直腸)	C18-C20		12.1	15.9	14.1	18.5	20.1	21.0	24.2	23.2	26.0	25.6	27.1	26.4	29.5	32.0
結腸	C18		12.8	16.5	14.8	19.3	18.0	19.1	21.7	21.5	23.2	25.8	27.1	25.1	28.2	32.0
直腸	C19-C20		11.3	15.2	13.3	17.6	22.6	23.3	27.0	25.5	29.6	25.4	27.1	28.3	31.4	32.0
肝および肝内胆管	C22		16.4	16.2	12.2	16.9	16.0	17.9	17.4	19.4	22.7	26.7	32.4	39.2	39.9	42.4
胆のう・胆管	C23-C24		12.3	11.5	6.2	8.6	9.0	10.4	8.8	10.9	10.0	11.0	9.1	14.0	14.4	14.9
膵臓	C25		8.6	6.5	5.8	5.7	4.3	4.8	4.4	5.2	4.9	3.5	5.8	7.1	6.3	6.6
喉頭	C32		46.9	54.2	43.0	63.1	58.1	58.5	58.8	59.4	63.9	56.2	66.3	56.5	72.7	65.3
肺	C33-C34		16.4	14.9	13.5	13.1	14.7	14.4	14.1	13.1	13.0	14.1	12.6	13.1	13.7	15.8
皮膚	C43-C44		52.6	49.3	51.5	56.3	49.5	49.1	71.3	71.8	67.2	62.9	62.4	64.5	64.2	64.2
乳房	C50		27.4	34.2	34.9	37.2	36.2	38.0	44.2	41.9	44.0	41.1	43.9	42.6	42.3	47.1
乳房(女性のみ)	C50		27.6	34.0	34.8	37.1	36.1	38.1	44.0	41.8	44.0	41.2	43.9	42.6	42.2	47.2
子宮	C53-C55		29.1	31.2	35.0	48.0	51.2	49.2	54.9	53.8	58.2	56.2	53.6	60.8	52.4	49.8
子宮頸部	C53		30.7	34.3	38.0	52.0	54.6	55.4	59.5	57.6	62.3	58.8	54.9	61.1	53.9	50.5
子宮体部	C54		50.8	42.3	51.3	58.1	59.0	43.3	52.0	58.5	51.1	61.3	63.6	72.3	58.8	57.7
卵巣	C56		10.3	14.5	11.8	16.8	25.6	19.0	21.8	18.6	21.7	23.6	20.6	22.0	20.7	21.4
前立腺	C61		20.3	18.0	17.1	24.5	17.7	21.3	29.1	24.1	36.4	32.0	30.0	27.1	32.5	35.4
膀胱	C67		36.0	40.4	36.9	40.7	46.4	57.6	56.6	49.2	56.7	59.4	52.5	60.8	63.4	62.4
腎・尿路(膀胱除く)	C64-C66 C68		14.4	19.6	18.1	20.8	19.3	32.4	30.9	37.5	33.2	36.0	37.7	41.9	45.2	41.4
脳・中枢神経系	C70-C72		29.0	35.9	43.9	36.5	35.1	35.9	35.8	35.9	44.4	38.1	46.3	44.2	44.0	49.5
甲状腺	C73		24.6	19.2	30.0	25.5	23.2	32.3	25.0	23.5	25.2	24.5	30.2	31.9	31.7	27.3
悪性リンパ腫	C81-C85 C96		6.7	6.9	8.8	12.1	12.6	13.2	10.8	9.8	14.6	11.8	15.6	16.8	15.3	15.6

表15. 限局割合の推移；部位別  
A. 上皮内がんを除く

国内DCOを除く届出患者、男女計

部位	ICD-10	年	1989	1990	1991	1992	1993	1994	1995	1996	1997	1998	1999	2000	2001	2002
全部位	C00-C96		33.2	32.6	33.6	32.6	32.5	33.2	31.9	33.6	34.1	34.0	35.8	35.8	36.1	35.2
口腔・咽頭	C00-C14		37.3	40.5	38.7	34.0	34.8	36.9	35.5	35.2	36.3	34.9	35.5	38.2	33.8	33.1
食道	C15		19.3	20.0	21.2	21.0	21.6	21.3	20.7	23.3	21.9	22.3	27.5	22.8	24.1	22.8
胃	C16		34.6	33.1	32.9	33.3	35.4	36.0	34.9	36.5	37.8	35.6	39.4	39.1	37.9	38.1
大腸(結腸・直腸)	C18-C20		33.9	34.8	36.6	36.3	36.2	37.1	32.5	33.6	33.2	34.3	36.1	35.3	35.5	34.8
結腸	C18		32.8	34.7	36.5	36.8	35.4	37.4	32.2	33.9	33.0	33.9	35.8	35.3	35.8	35.7
直腸	C19-C20		35.6	35.0	36.7	35.4	37.6	36.5	33.1	33.2	33.5	35.1	36.9	35.4	34.9	33.4
肝および肝内胆管	C22		40.5	40.7	41.1	39.2	40.0	41.9	39.8	42.5	44.4	46.6	48.4	49.6	49.7	50.8
胆のう・胆管	C23-C24		16.1	14.6	16.4	16.8	13.9	14.7	18.1	18.1	17.9	18.1	20.2	19.2	18.2	20.0
膵臓	C25		6.7	6.8	8.0	6.3	9.4	6.3	8.4	9.4	9.3	7.3	10.9	7.6	9.6	8.7
喉頭	C32		66.5	65.8	65.4	66.7	61.5	64.5	58.7	65.0	58.7	56.1	58.7	64.3	58.2	64.2
肺	C33-C34		14.1	14.7	15.1	14.5	12.5	14.8	15.1	18.1	16.9	17.2	18.4	19.9	20.7	19.9
皮膚	C43-C44		64.5	68.1	62.3	64.0	66.2	69.4	73.8	71.1	71.7	72.5	73.0	72.9	77.3	73.5
乳房	C50		47.3	45.0	49.2	45.7	45.7	44.4	46.4	46.5	48.0	48.7	48.2	48.9	49.5	47.3
乳房(女性のみ)	C50		47.4	45.0	49.4	45.8	45.7	44.4	46.6	46.5	48.0	48.6	48.2	48.9	49.5	47.4
子宮	C53-C55		50.4	54.7	57.2	57.7	48.8	47.6	41.9	49.0	47.8	47.0	47.6	44.0	50.2	47.8
子宮頸部	C53		52.7	56.0	60.3	58.8	48.5	45.7	39.1	49.3	47.8	41.4	46.3	42.1	47.1	45.9
子宮体部	C54		52.2	59.9	59.6	67.0	55.8	57.7	55.7	56.5	54.9	60.2	57.0	53.4	57.3	53.7
卵巣	C56		21.0	22.4	26.6	21.7	17.1	20.9	20.3	20.6	20.9	25.1	22.8	24.6	23.8	25.4
前立腺	C61		37.5	19.0	22.9	28.7	27.7	27.5	29.6	37.3	39.1	42.1	45.1	41.8	47.4	44.9
膀胱	C67		63.9	61.2	61.5	54.5	56.3	56.1	53.5	54.8	61.1	57.7	60.4	61.6	59.8	59.9
腎・尿路(膀胱除く)	C64-C66 C68		43.0	39.7	41.8	45.8	43.4	43.2	47.1	44.9	49.2	47.5	45.9	43.2	47.1	43.9
脳・中枢神経系	C70-C72		40.9	41.4	48.0	44.6	34.1	33.0	38.9	41.1	36.3	39.4	42.3	42.7	41.0	33.8
甲状腺	C73		31.9	28.5	32.2	30.8	31.8	28.8	28.6	26.9	29.8	30.7	26.5	30.8	34.7	32.4
悪性リンパ腫	C81-C85 C96		19.5	14.3	20.9	14.9	15.2	16.8	16.3	17.6	18.9	16.2	16.5	16.6	18.1	17.9

表15. 限局割合の推移 ; 部位別  
A. 上皮内がんを除く

国内DCOを除く届出患者、男女計

部位	ICD-10	年	2003	2004	2005	2006	2007	2008	2009	2010	2011	2012	2013
全部位	C00-C96		36.0	35.2	36.8	39.3	39.8	41.0	42.5	43.9	44.8	47.7	48.0
口腔・咽頭	C00-C14		32.5	34.0	37.6	35.1	36.7	36.8	34.5	37.4	35.1	40.0	36.9
食道	C15		21.6	21.7	22.6	23.1	23.8	29.7	28.7	29.3	30.3	33.2	34.8
胃	C16		39.1	38.0	38.7	43.6	44.9	47.0	49.4	52.1	52.8	56.1	57.7
大腸(結腸・直腸)	C18-C20		35.1	35.0	38.3	40.5	39.8	40.0	40.9	41.9	43.7	46.5	46.2
結腸	C18		35.6	35.4	38.6	39.8	40.5	39.4	41.2	41.2	44.2	46.2	46.5
直腸	C19-C20		34.2	34.4	37.6	41.6	38.5	41.1	40.4	43.1	42.9	47.2	45.8
肝および肝内胆管	C22		52.7	50.7	49.3	52.4	52.0	54.1	56.4	59.5	59.5	66.9	64.9
胆のう・胆管	C23-C24		18.6	15.4	15.3	13.4	12.2	14.3	12.4	15.2	14.1	13.8	15.2
膵臓	C25		8.0	7.3	9.3	7.5	5.9	7.4	7.0	6.4	5.7	7.1	7.5
喉頭	C32		62.3	59.6	67.0	64.3	58.9	68.8	65.1	67.6	70.7	69.3	70.1
肺	C33-C34		19.2	19.0	19.5	21.2	22.3	22.7	24.5	25.2	27.2	28.7	28.9
皮膚	C43-C44		77.3	68.2	74.9	71.5	67.9	71.9	80.5	80.8	83.0	86.3	89.2
乳房	C50		50.2	50.3	53.4	56.3	56.9	57.5	58.3	60.2	58.6	59.7	60.6
乳房(女性のみ)	C50		50.2	50.3	53.5	56.3	56.9	57.6	58.5	60.2	58.7	59.6	60.6
子宮	C53-C55		46.8	48.2	49.1	51.8	48.1	50.2	49.1	50.7	52.9	59.1	58.6
子宮頸部	C53		42.0	43.1	41.5	45.2	42.5	43.7	40.5	44.5	46.4	48.1	47.7
子宮体部	C54		56.0	57.0	60.3	62.1	53.7	57.4	58.4	57.0	59.4	69.3	68.6
卵巣	C56		24.6	30.0	25.6	27.3	28.9	24.0	22.5	27.6	25.5	25.4	19.9
前立腺	C61		50.3	49.6	51.5	55.5	56.6	55.7	61.0	60.2	60.8	64.8	66.3
膀胱	C67		60.3	61.1	64.5	66.4	64.5	68.6	67.6	67.9	69.3	74.4	71.5
腎・尿路(膀胱除く)	C64-C66 C68		45.3	44.9	49.8	51.6	54.7	57.0	55.2	56.9	58.3	59.9	60.4
脳・中枢神経系	C70-C72		37.2	27.1	33.8	37.7	45.3	42.5	49.4	58.3	66.4	66.9	67.5
甲状腺	C73		38.4	31.0	30.3	35.7	31.7	41.0	43.3	39.7	41.2	41.5	42.4
悪性リンパ腫	C81-C85 C96		16.1	15.2	15.9	15.4	14.3	17.1	17.2	17.5	20.3	22.5	24.1

表15. 限局割合と上皮内がん割合の推移 ; 部位別  
B. 上皮内がんを含む  
限局割合

国内DCOを除く届出患者、男女計

部位	ICD-10	年	1975	1976	1977	1978	1979	1980	1981	1982	1983	1984	1985	1986	1987	1988
全部位	C00-C96 D00-D09		18.3	19.4	19.7	22.3	23.2	24.3	25.4	25.0	27.3	27.3	28.9	31.0	31.4	32.3
食道	C15 D001		21.9	20.9	17.3	22.6	18.9	14.9	15.7	19.0	17.7	17.1	17.6	24.1	21.2	22.2
大腸(結腸・直腸)*	C18-C20 D010-D012		12.1	15.9	14.1	18.5	20.1	21.0	24.2	23.2	26.0	25.6	27.1	26.4	29.5	32.0
結腸 *1	C18 D010		12.8	16.5	14.8	19.3	18.0	19.1	21.7	21.5	23.2	25.8	27.1	25.1	28.2	32.0
直腸 *1	C19-C20 D011-D012		11.3	15.2	13.3	17.6	22.6	23.3	27.0	25.5	29.6	25.4	27.1	28.2	31.4	32.0
肺	C33-C34 D021-D022		16.4	14.9	13.5	13.1	14.6	14.4	14.1	13.1	13.0	14.1	12.6	13.1	13.7	15.8
皮膚	C43-C44 D030-D049		52.6	49.3	51.5	51.9	45.2	43.7	55.8	59.6	54.8	48.8	52.9	59.7	55.0	54.5
乳房	C50 D05		27.3	33.9	34.6	36.6	35.7	37.7	43.9	41.6	43.7	40.7	43.4	42.1	41.6	46.6
乳房(女性のみ)	C50 D05		27.5	33.8	34.5	36.5	35.7	37.8	43.7	41.5	43.7	40.8	43.4	42.1	41.5	46.6
子宮	C53-C55 D06		24.0	26.1	28.8	39.4	40.6	40.6	44.9	43.6	48.9	46.1	43.5	48.7	42.2	40.9
子宮頸部	C53 D06		24.2	27.4	29.9	41.0	41.4	43.5	46.6	44.6	50.7	45.8	42.3	46.5	40.6	38.9
膀胱	C67 D090		35.8	40.1	36.6	40.4	46.0	55.4	54.9	46.5	54.1	58.2	50.6	57.3	60.4	60.0

\*1 粘膜がんを含む

国内DCOを除く届出患者、男女計

上皮内がん割合

部位	ICD-10	年	1975	1976	1977	1978	1979	1980	1981	1982	1983	1984	1985	1986	1987	1988
全部位	C00-C96 D00-D09		1.9	1.7	2.0	1.8	2.2	1.8	1.9	1.8	1.5	1.5	1.5	1.6	1.5	1.2
食道	C15 D001		0.0	0.0	0.0	0.0	0.0	0.3	0.6	0.0	0.0	1.3	0.5	0.0	0.8	1.3
大腸(結腸・直腸)*	C18-C20 D010-D012		0.0	0.0	0.0	0.0	0.0	0.0	0.0	0.0	0.0	0.0	0.0	0.0	0.0	0.0
結腸 *1	C18 D010		0.0	0.0	0.0	0.0	0.0	0.0	0.0	0.0	0.0	0.0	0.0	0.0	0.0	0.0
直腸 *1	C19-C20 D011-D012		0.0	0.0	0.0	0.0	0.0	0.0	0.0	0.0	0.0	0.0	0.0	0.1	0.0	0.0
肺	C33-C34 D021-D022		0.0	0.0	0.0	0.0	0.1	0.1	0.0	0.2	0.1	0.1	0.1	0.0	0.0	0.0
皮膚	C43-C44 D030-D049		0.0	0.0	0.0	6.5	8.7	10.3	20.9	17.0	18.5	22.4	14.6	7.6	14.4	15.2
乳房	C50 D05		0.3	0.6	1.0	1.7	1.3	0.8	0.8	0.6	0.6	0.9	1.2	1.1	1.6	1.2
乳房(女性のみ)	C50 D05		0.3	0.6	1.0	1.7	1.3	0.8	0.8	0.6	0.6	0.9	1.2	1.1	1.6	1.2
子宮	C53-C55 D06		17.3	16.3	17.8	17.9	20.5	17.5	18.1	19.0	15.9	18.1	18.8	19.8	19.6	17.6
子宮頸部	C53 D06		20.9	20.2	21.2	21.3	24.1	21.5	21.5	22.5	18.6	22.1	22.9	24.0	24.7	22.8
膀胱	C67 D090		0.5	0.8	0.0	0.8	0.9	3.5	2.8	5.5	4.3	1.6	3.1	5.5	4.3	3.5

\*1 粘膜がんを含む



表15. 限局割合と上皮内がん割合の推移 ; 部位別  
B. 上皮内がんを含む  
限局割合

国内DCOを除く届出患者、男女計

部位	ICD-10	年	1989	1990	1991	1992	1993	1994	1995	1996	1997	1998	1999	2000	2001	2002
全部位	C00-C96 D00-D09		32.8	32.1	33.0	32.0	32.0	32.6	30.9	32.6	33.1	33.0	34.8	34.9	35.1	34.3
食道	C15 D001		19.0	19.7	20.6	20.4	21.1	20.7	20.3	22.9	21.3	21.8	26.8	22.3	23.7	22.2
大腸(結腸・直腸)*	C18-C20 D010-D012		33.9	34.7	36.4	36.0	35.9	35.9	29.2	30.5	30.4	31.3	32.8	32.8	32.6	32.3
結腸*1	C18 D010		32.8	34.6	36.3	36.5	35.2	36.1	28.4	30.3	29.8	30.4	31.8	32.3	32.3	32.5
直腸*1	C19-C20 D011-D012		35.6	34.9	36.6	35.0	37.4	35.6	30.8	30.8	31.5	33.0	34.7	33.7	33.2	31.9
肺	C33-C34 D021-D022		14.1	14.7	15.1	14.4	12.5	14.8	15.1	18.1	16.9	17.2	18.4	19.9	20.7	19.8
皮膚	C43-C44 D030-D049		56.6	55.1	48.3	50.9	53.4	56.3	59.4	54.9	55.3	59.8	58.4	63.9	65.4	60.0
乳房	C50 D05		46.3	44.3	48.3	44.8	44.7	43.2	45.3	45.3	46.4	47.1	47.0	47.6	47.7	46.0
乳房(女性のみ)	C50 D05		46.5	44.2	48.5	44.9	44.6	43.3	45.5	45.2	46.5	47.1	46.9	47.6	47.8	46.0
子宮	C53-C55 D06		40.4	43.9	43.8	43.7	37.5	38.9	34.9	40.0	37.8	38.5	39.3	35.6	40.8	38.4
子宮頸部	C53 D06		39.3	41.7	41.6	40.1	33.2	34.3	29.9	36.0	32.7	29.8	33.4	29.3	33.1	31.7
膀胱	C67 D090		60.6	57.1	58.2	49.6	51.5	51.6	48.3	49.0	55.6	51.4	55.4	56.8	54.3	53.8

\*1 粘膜がんを含む

国内DCOを除く届出患者、男女計

部位	ICD-10	年	1989	1990	1991	1992	1993	1994	1995	1996	1997	1998	1999	2000	2001	2002
全部位	C00-C96 D00-D09		1.4	1.5	1.7	1.8	1.6	1.9	3.1	3.0	2.9	2.9	2.9	2.4	2.8	2.7
食道	C15 D001		1.3	1.5	3.1	2.5	2.0	2.6	1.9	1.9	2.1	2.1	2.7	1.9	1.9	2.9
大腸(結腸・直腸)*	C18-C20 D010-D012		0.0	0.2	0.3	0.8	0.6	3.0	10.3	9.3	8.3	8.8	9.3	7.2	8.0	7.2
結腸*1	C18 D010		0.0	0.2	0.4	0.8	0.7	3.3	12.0	10.5	9.9	10.3	11.0	8.3	9.6	8.8
直腸*1	C19-C20 D011-D012		0.1	0.2	0.2	1.0	0.5	2.3	7.0	7.1	5.6	5.9	5.9	5.0	5.0	4.5
肺	C33-C34 D021-D022		0.0	0.2	0.2	0.2	0.2	0.1	0.0	0.0	0.1	0.0	0.0	0.1	0.0	0.0
皮膚	C43-C44 D030-D049		12.1	19.2	22.5	19.9	19.4	18.3	19.5	22.4	22.2	17.6	20.0	12.3	15.1	18.1
乳房	C50 D05		2.0	1.7	1.8	1.9	2.3	2.5	2.3	2.6	3.2	3.2	2.6	2.5	3.6	2.8
乳房(女性のみ)	C50 D05		2.0	1.7	1.8	1.8	2.4	2.5	2.3	2.6	3.2	3.2	2.5	2.5	3.5	2.8
子宮	C53-C55 D06		19.8	19.8	23.2	24.2	23.0	18.2	16.5	18.3	20.8	18.0	17.3	18.9	18.2	19.5
子宮頸部	C53 D06		25.4	25.6	30.7	31.7	31.5	25.0	23.5	26.9	31.4	28.0	27.4	30.0	29.0	30.4
膀胱	C67 D090		5.0	5.8	5.0	8.4	7.2	6.9	8.6	9.3	7.5	9.7	7.5	6.3	8.3	8.4

\*1 粘膜がんを含む

表15. 限局割合と上皮内がん割合の推移 ; 部位別  
B. 上皮内がんを含む  
限局割合

国内DCOを除く届出患者、男女計

部位	ICD-10	年	2003	2004	2005	2006	2007	2008	2009	2010	2011	2012	2013
全部位	C00-C96 D00-D09		35.0	34.2	35.6	37.6	37.5	38.4	39.3	40.2	40.7	43.1	43.0
食道	C15 D001		21.0	21.2	22.0	22.1	22.7	28.1	26.6	27.1	27.4	30.1	31.2
大腸(結腸・直腸)*	C18-C20 D010-D012		32.1	32.4	35.5	36.5	34.3	33.7	33.6	33.5	34.6	36.5	34.7
結腸 *1	C18 D010		32.0	32.3	35.4	35.5	34.1	32.3	33.1	32.2	34.0	35.2	33.6
直腸 *1	C19-C20 D011-D012		32.2	32.6	35.8	38.4	34.9	36.2	34.6	36.0	35.8	39.0	37.2
肺	C33-C34 D021-D022		19.2	19.0	19.4	21.2	22.3	22.7	24.4	25.1	27.2	28.7	28.8
皮膚	C43-C44 D030-D049		65.7	59.7	60.9	58.9	53.7	58.3	64.7	64.1	64.7	66.5	69.8
乳房	C50 D05		48.4	48.5	50.9	53.6	52.3	52.7	52.8	54.1	52.6	53.8	54.0
乳房(女性のみ)	C50 D05		48.4	48.5	50.9	53.6	52.4	52.7	52.9	54.2	52.6	53.7	53.9
子宮	C53-C55 D06		38.2	38.7	37.7	38.1	33.1	33.5	31.4	31.3	31.5	34.8	34.2
子宮頸部	C53 D06		29.2	29.3	25.8	26.4	22.0	21.9	18.9	19.1	19.2	19.0	18.3
膀胱	C67 D090		52.9	52.6	53.5	51.5	48.9	49.8	43.8	43.5	43.8	42.9	39.8

\*1 粘膜がんを含む

国内DCOを除く届出患者、男女計

部位	ICD-10	年	2003	2004	2005	2006	2007	2008	2009	2010	2011	2012	2013
全部位	C00-C96 D00-D09		2.9	2.8	3.3	4.2	5.7	6.3	7.4	8.3	8.9	9.5	10.6
食道	C15 D001		2.6	1.9	2.5	4.4	4.7	5.3	7.3	7.5	9.5	9.2	10.5
大腸(結腸・直腸)*	C18-C20 D010-D012		8.5	7.4	7.1	9.7	13.5	15.6	17.7	19.8	20.7	21.6	24.8
結腸 *1	C18 D010		10.0	8.7	8.3	10.7	15.8	17.8	19.4	21.7	22.9	23.8	27.7
直腸 *1	C19-C20 D011-D012		5.7	4.9	4.6	7.7	9.1	11.7	14.4	16.2	16.5	17.4	18.8
肺	C33-C34 D021-D022		0.1	0.0	0.0	0.1	0.0	0.0	0.0	0.1	0.1	0.0	0.2
皮膚	C43-C44 D030-D049		15.1	11.6	18.1	16.9	20.6	18.3	19.5	20.1	21.4	22.5	21.7
乳房	C50 D05		3.5	3.2	4.6	4.7	7.7	8.0	9.1	9.5	9.6	9.6	10.9
乳房(女性のみ)	C50 D05		3.5	3.2	4.7	4.7	7.8	8.0	9.0	9.5	9.7	9.6	11.0
子宮	C53-C55 D06		18.2	19.5	22.8	26.0	30.6	32.3	35.7	38.1	40.2	41.0	41.5
子宮頸部	C53 D06		29.9	31.8	37.2	41.1	47.4	48.2	52.9	56.7	58.4	60.3	61.3
膀胱	C67 D090		11.2	11.7	14.9	21.7	23.6	26.5	34.0	35.2	36.2	41.9	44.1

\*1 粘膜がんを含む



